

인천 혈액원

Blood Bank at Incheon

안길원 / (주)무영종합건축사사무소
Designed by Ahn Gil-Won

이 건물은 혈액원 및 인천 지사의 복합건물이므로 각 기능을 조화있게 수용하는 것을 전제로 하였다. 생명의 존엄성을 소중히 한다는 적십자사의 기본 원칙을 이행하기 위해 대지의 일부를 공공 정원으로 계획하였고, 축은 대지의 형상에 따라 전면도로와 동일하게 두었다.

진입은 인천지사와 혈액원이 각기 별개의 홀 및 현관을 통해 이루어지며 위생 및 안전을 위해 수직동선이 각층에서 겹치지 않게 독립코어를 형성했으며, 주차장으로부터 완충 역할을 하고 보행자 동선을 흡수하는 오픈화랑은 전면부에 설치하였다.

보차는 분리를 원칙으로 하고, 혈액 수송차량과 일반차량의 동선이 섞이지 않도록 독립된 주차장을 형성하였다.

조망과 채광을 고려하여 향이 좋지않은 북측에 공용공간을 유도하였고, 우천시 작업의 편의성을 위해 유리지붕의 화랑을 창고와 본건물 사이에 설치하였다.

동선의 끊어짐을 방지하기 위해 대지내 차도의 막다른 끝에 회전도로를 계획하였고, 후정은 일반인 및 혈액원 근무자들이 편안하게 이용할 수 있도록 분수광장으로 계획하였다.

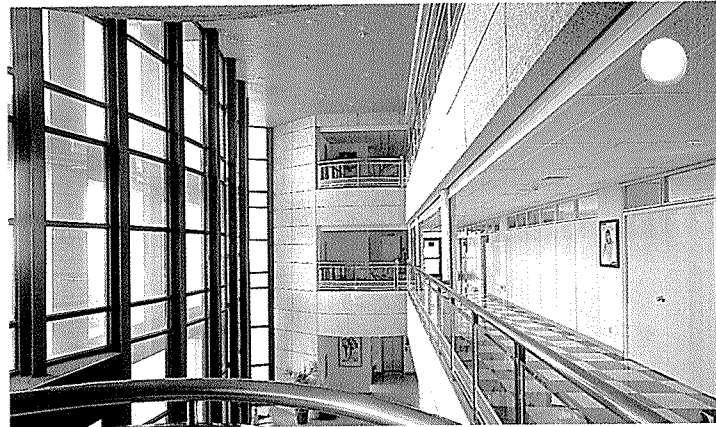
대지내 보차분리의 우선원칙에 따라 요양원을 포함한 전 대지 계획시의 내부 교통로는 계획 대지 배후의 동선을 따라 자연스럽게 흘러갈 수 있도록 계획하였다.

건축개요

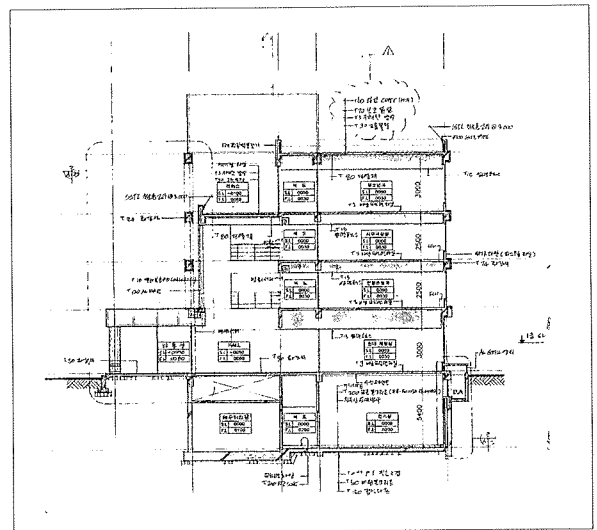
대지위치	인천광역시 남구 연수 택지개발지구 122블럭
지역지구	일반주거지역 의료시설 부지
총대지면적	23,579㎡
계획대지면적	9,919.5㎡
구조	철근콘크리트조
규모	지하 1층, 지상 4층
	- 인천지사 : 지상 3층, 지상 4층
	- 혈액원 : 지하 1층, 지상 2층
건축면적	1,081.68㎡
지상층 연면적	3,976.2㎡
연면적	4,587.9㎡
건폐율	4.59%
용적률	19.46%



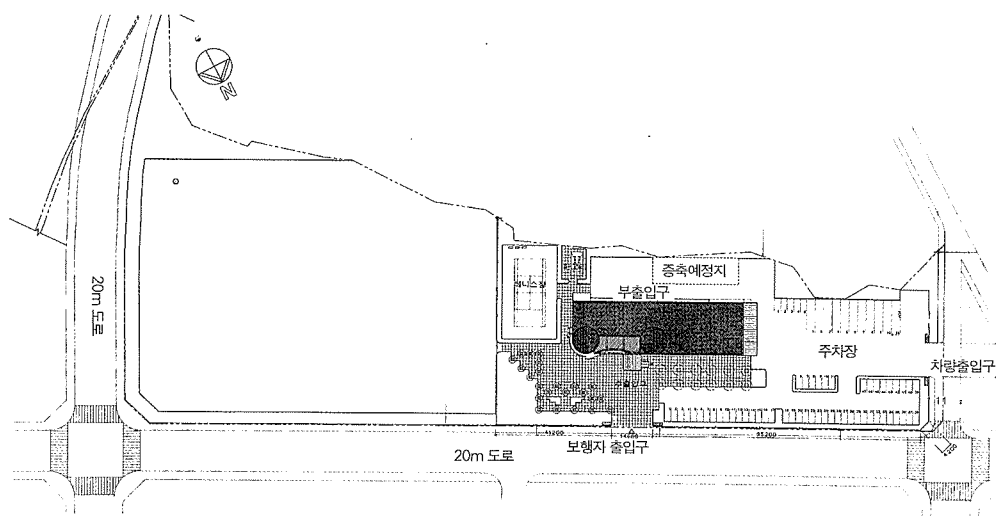
북동측 전경



로비



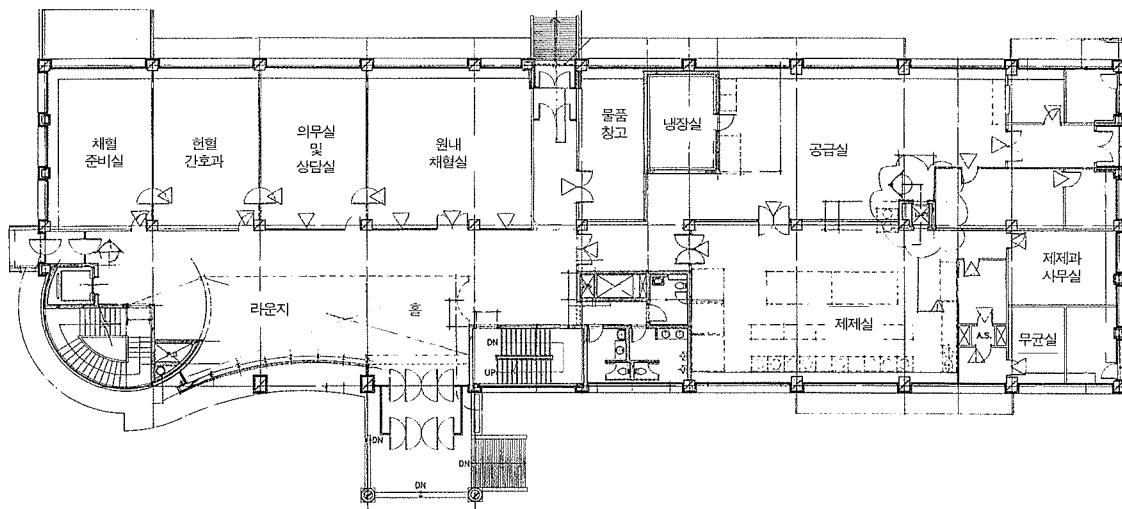
중단면도



배치도



동측 전경



1층 평면도