

빌라트-오페라 하우스

Villart - Opera House

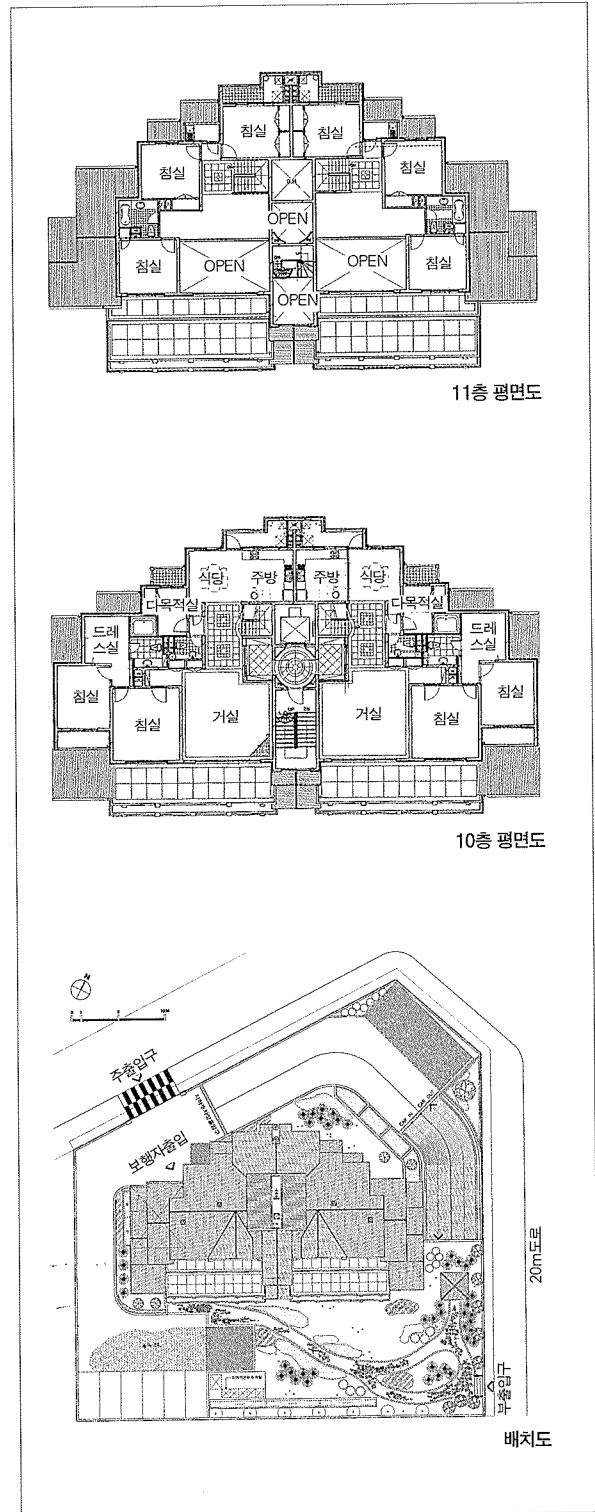
전병직 / (주)코아종합건축사사무소
 Designed by Core Architects

이 프로젝트는 아파트의 차별화 전략으로서 대형화, 고급화한 19세대 사업승인 대상에 해당되지않는 19세대 빌라형 아파트이다. 사업성을 위해 최대규모의 개발을 원하는 건축주의 요구와 고급주거로서의 쾌적성 및 기능성을 높여 입주자의 요구를 충족시키면서도 정형화된 아파트 밀집지역에 랜드마크적인 효과를 주기위해 조형성을 살리려는 건축가의 의지를 반영한 계획이다.

거주성을 높이기 위해 자연적 여건을 충분히 이용하는 것을 기조로 최선설비를 적극 수용하여 기능상 상호 보완이 되도록 하였고, 이용도를 높일 수 있는 용도의 커뮤니티 공간을 계획하여 공동주택의 단점을 보완하였다. 블록형태는 직통계단 및 EV. 홀을 중심으로 양측에 한세대씩 배치되는 형태로서 1층의 1세대는 피로티 형태로 홀 및 휴게공간을 계획하였고 최상부세대는 복층세대로 계획하였다. 평면구성에 있어서는 사적인 공간, 공적인 공간, 반사적인 공간, 반공적인 공간으로 구분하고 각 공간을 자연스럽게 연결할 수 있는 매개 공간을 주어 거주자의 심리상태에 따른 공간의 접근이 용이하도록 평면구성 하였다. 각 방에 딸린 독립된 발코니는 각각에 독립된 서비스를 제공할 수 있도록 적극 활용하면서 외관에 조형성을 높이는 주요 요소로서도 활용하였다. 형태 계획에 있어서는 고전적인 디자인 요소를 현대적으로 해석하여 대중적인 접근이 가능한 단일 코드를 사용하므로써 장중하면서도 동시에 편안하고 친숙한 외관이 되도록 계획하였다.

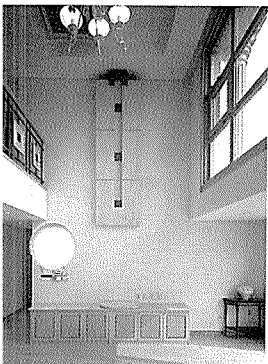
건축개요

대지위치	서울시 서초구 잠원동 71번지
지역지구	일반주거지역, 아파트지구, 주차장정비지구
대지면적	1,703.30㎡
건축면적	481.54㎡
연 면 적	5,109.63㎡
건 폐 율	28.16%
용 적 륜	248.68%
구 조	철근콘크리트조
용 도	공동주택
외부마감	드라이비트
건 축 주	(주)한신공영
시 공 사	(주)한신공영





남측전경



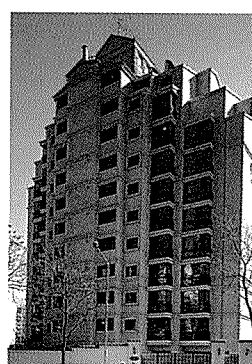
복층세대 거실



1층 홀



공용 휴게실



북측도로에서 본 전경