

주 스페인 한국대사관

Embassy of the Republic of Korea in Madrid

강석원 / 구룹가 건축사사무소
Designed by Kang Suk-Won

마드리드는 더운 지방이다. 여름이 5개월 이상 지속되는 고온건조한 풍토를 가진 도시로서 평면형식에 옛부터 스페인식 중정주거 형식인 파티오(Patio)를 많이 사용하여 왔다. 대사관의 입지는 마드리드시 중심부를 비켜난 곳으로 주변에 저층 벽돌조 건물이 산재해 있으며 대지는 40m 크기의 정방향으로 고저차가 심한 경사지이다. 대지의 전면에 20m 폭의 진입로가 경사져 있고 이 도로는 대지 서쪽의 고속도로와 만나 더 이상 나아갈 수 없게 되어 있으며, 이 고속도로는 대지에 대해 소음원으로 작용하고 있다. 20m 도로를 사이에 두고 대지 건너편 남쪽으로는 도시공원이 계획되고 있다.

건물 배치는 대지 중앙에 배치하도록 하는 이격거리 제한과 건물 규모를 제한하는 건물길이 제한과 30m 원내를 벗어날 수 없게 하는 배치제한이 법적으로 있다.

외부공간은 전면 경비실 앞을 통과한 출입동선이 처음 만나는 공간으로 출입자에 대한 감시기능과 의전절차에 따라 필요시 주차장으로 활용할 수 있게 공간성격을 규정한다. 민원인이 출입하는 경비실 오른쪽의 출입로와 민원실 앞의 옥외 대기

휴게공간으로 보안상 대지내 다른 부분과 구분된다. 대지 왼쪽의 외부공간은 휴게공간으로 사용자가 쉽게 접근하여 이용할 수 있게 한다. 이 곳은 고속도로 쪽으로 차음을 위해 수목을 밀식하여 소음방지 공간으로서의 역할도 하게 된다.

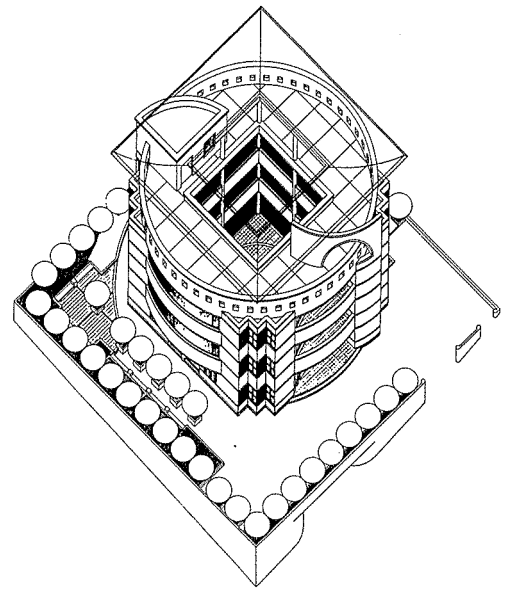
형태구성을 위해 원과 방형의 도형을 사용하고 이것을 이용해 형태를 만들어 나간다. 이것은 기하학적 도형이 아니라 하나의 환으로서의 우리의 순환론적 조화사상을 표현하는 형태 요소이고 또한 방형은 단순화와 규격화의 공간경제원리에 따른 형태도구로서 사용했다. 원과 사각은 일체화되면서 형태의 기본이 되고 있다.

12×12m 크기의 중정을 건물 내부에 계획했는데, 이로서 방문객이 현관 로비에 들어서면 닫혀진 공간으로서의 로비가 아니라 한눈에 중정이 들어오면서 로비와 연장된다. 이 중정은 본 계획에서 통풍 등을 통한 기후환경 개선과 시각적 쾌감조성에 중요한 역할을 한다.

마감재료는 경제적이고 영구성있는 재료를 사용하되 사후관리성과 교체성을 고려하여 선택했다. 외장은 벽돌과 화강석을 사용했다.

건축개요

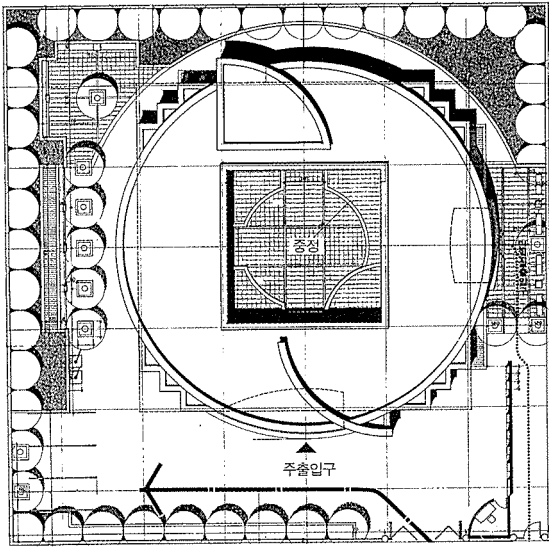
대지위치	C/Gonzalez Amigo No 15 Madrid Spain	구 조	철근 콘크리트 라멘조(Flat Slab)
대지면적	1,556.72㎡	설 비	팬코일 유닛 방식
건축면적	460.35㎡	주요내장재	화강석/수성 페인트 마감
연 면 적	1,257.65㎡	주요외장재	벽돌/화강석
건 폐 율	29%	건 축 주	주) 스페인 한국 대사관(외무부)
용 적 륜	79%	시 공 자	LG 건설
주차대수	옥외 3, 옥내 17대	설계기간	94.2.18~6.17
조경면적	Open Space외 60%	시공기간	94.10.1~96.8.15
규 모	지하 7층, 지상 3층	계획담당	최병철 소장



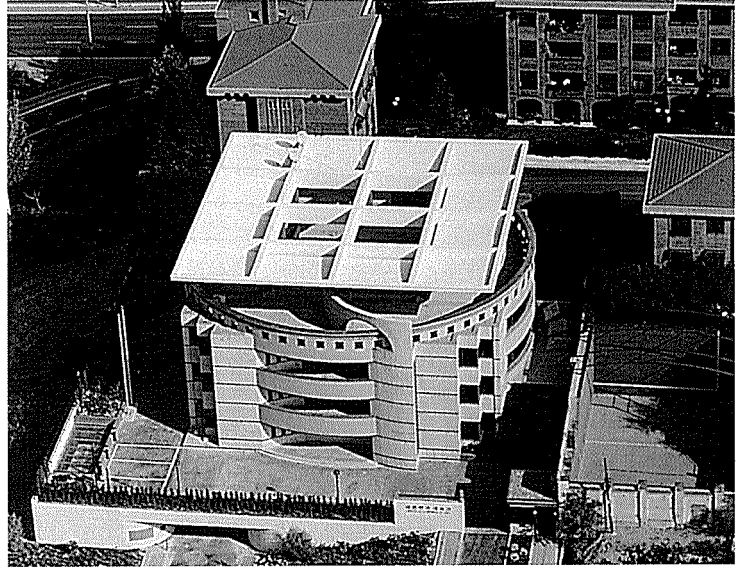
엑소노메트릭



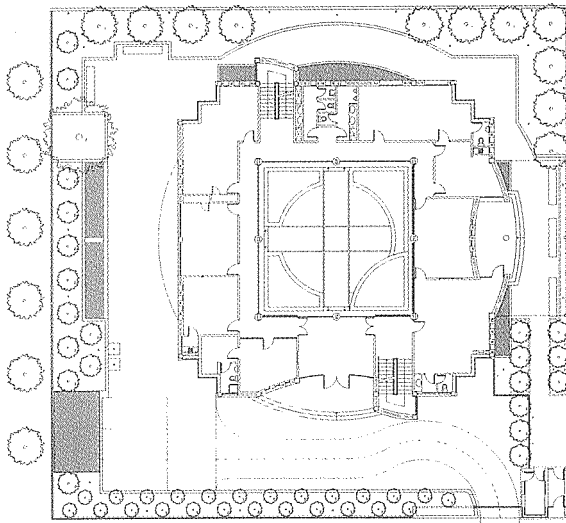
주진입로에서 본 전경



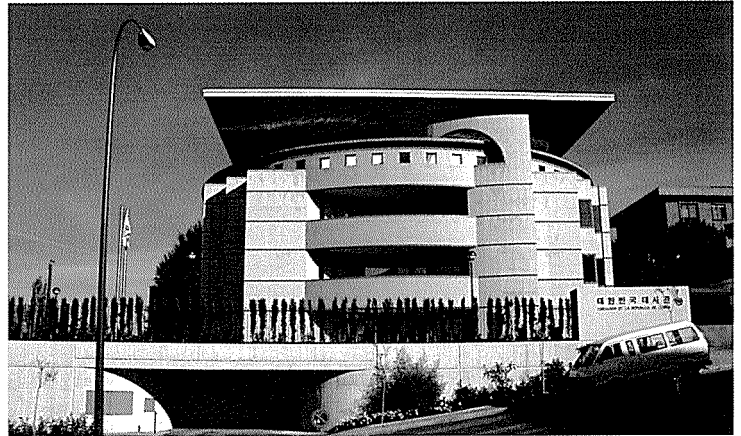
배치도



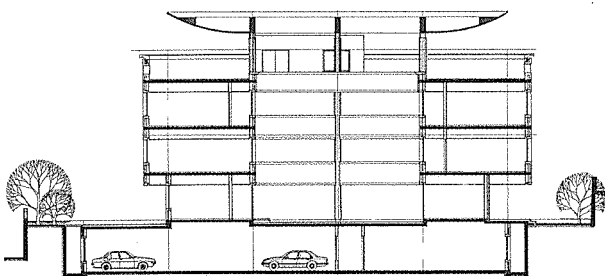
공중에서 내려다 본 전경



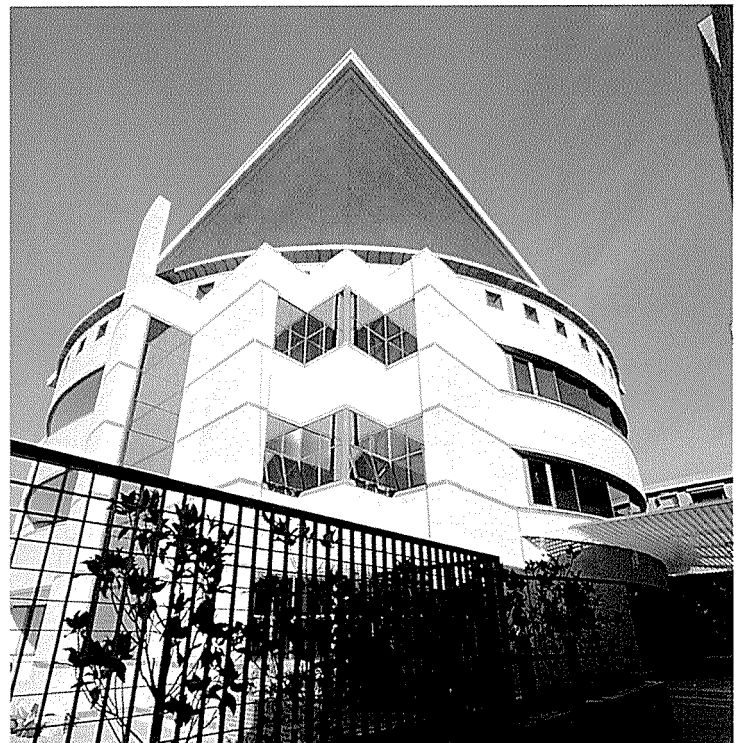
조경배치 및 1층 평면도



정면



횡단면도



외부 벽면 상세