

신성건설사옥

Shinsung Construction CO. Bldg.

유봉정 / 우림건축 + 소명식 / (주)그림포럼건축
 Designed by Yoo Bong-Jung & Soh Myung-Shik

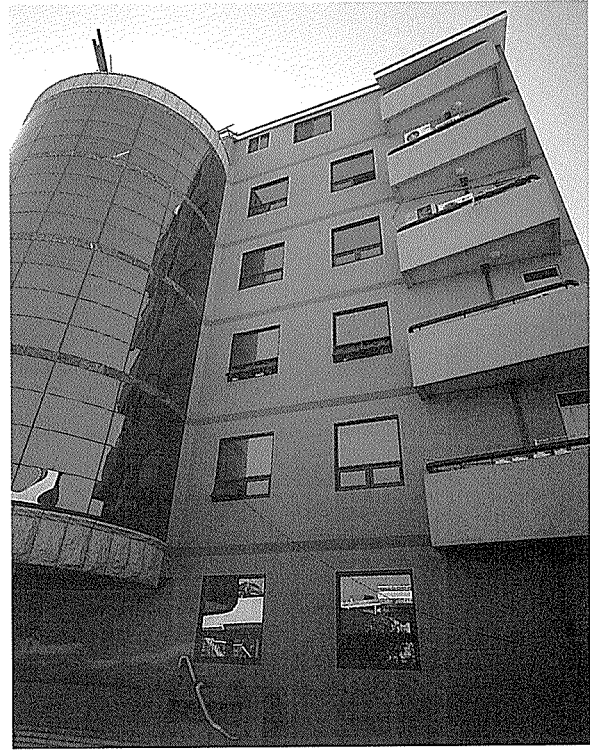
건축주는 개방감이 있는 커튼월 입면과 곡선형태를 요구하였다.

계획설계를 진행하다보면 때로는 대지조건과 Project 성격에 맞지않는 무리한 요구조건도 있으나, 어떤 요구들은 새로운 Design을 창출해 내는 자극이 되기도 한다. 다행히 건축주는 원론적인 제안외에는 설계자에게 일임하였기 때문에 큰 무리는 없었다.

- 평면개념 - 부지가 1개도로에만 접해 있었기 때문에 Core위치와 주차진입로 확보관계로 주사무실의 남향배치가 약화되는 아쉬움이 있었고 기존층에서는 주차진입로 상부를 이용하여 남향배치와 개방성을 보완하였다. 부지협소로 지하주차시 원활하지 못한 어려움을 겪게 되는 아쉬움이 남는다.

- 입면개념 - Soft한 느낌의 Glass와 Hard한 느낌의 석재를 이분화 하였으며, 재료와 높이에 따른 조절로 자칫 단순할 수 있는 Mass의 분절을 유도하여 활력을 주었으며, 최상층 주택 지붕을 곡면화 하여 Sky Line의 변화를 주었으며 시각적 인지도를 고려하였다.

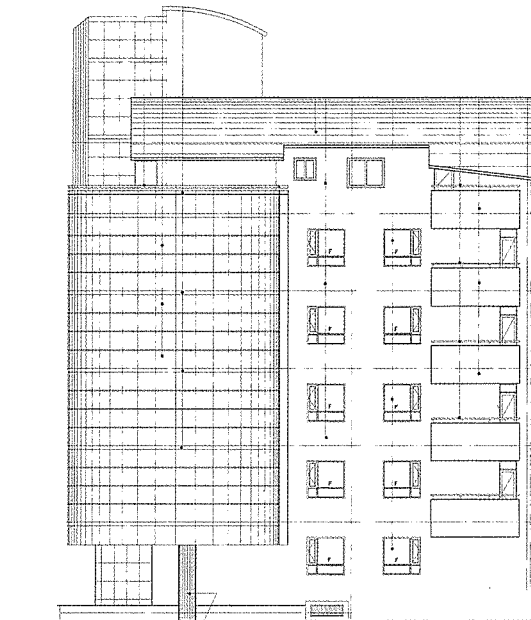
평소의 지론대로 건축주만의 건물이 아닌 모든이가 기능적, 시각적으로 공유할 수 있는 건물이 되었으면 하였고 신성건설에서 Design 의도대로 시공되도록 노력해 주어 감사하게 생각한다.



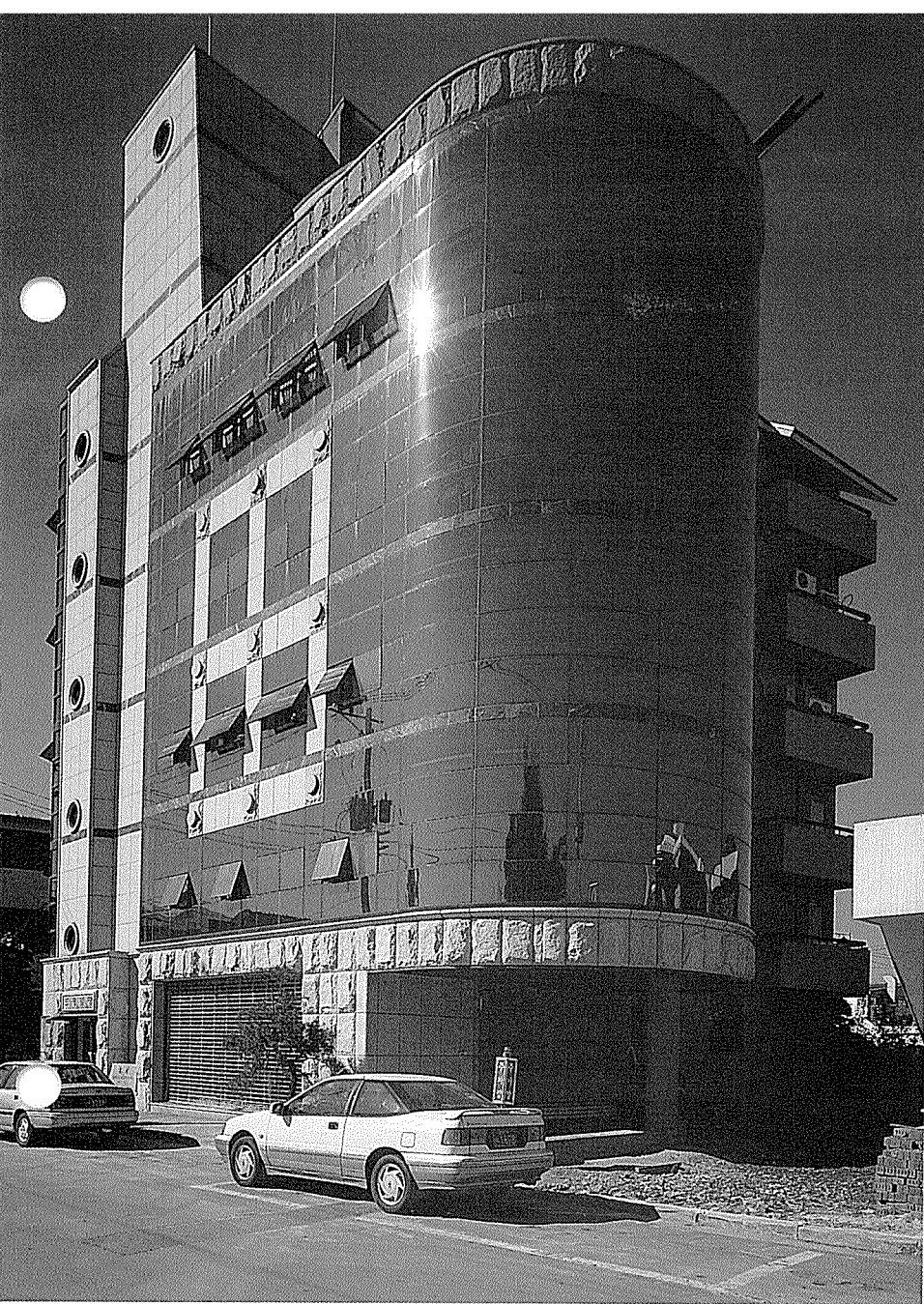
올려다 본 북측벽면 상세

건축개요

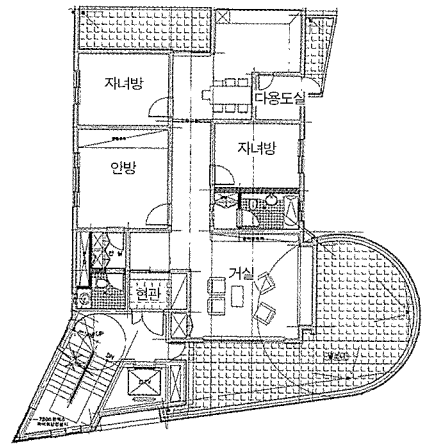
대지위치	경기도 안양시 동안구 평촌동 112-7
지역	준공업지역
주용도	근린생활시설 및 주택
건축면적	214.58㎡
연면적	1,644.60㎡
건폐율	66.85%
용적률	385.15%
규모	지하2층, 지상6층
구조	철근콘크리트조



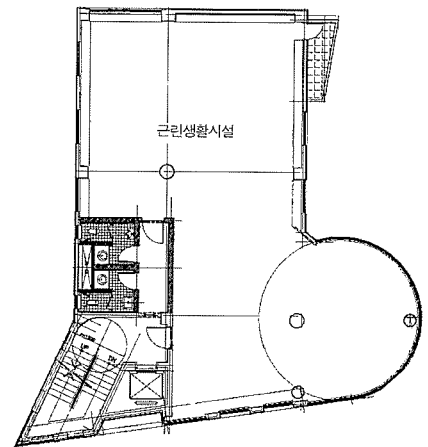
우측면도



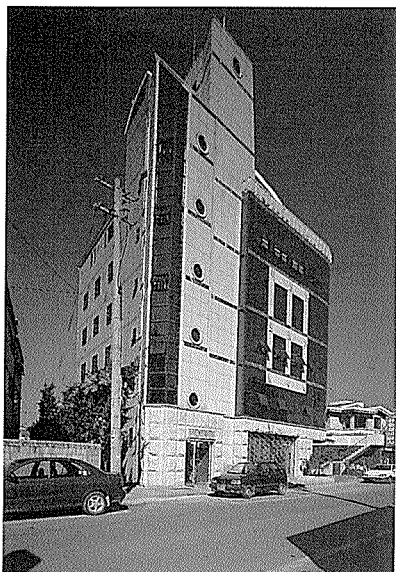
북동측 전경



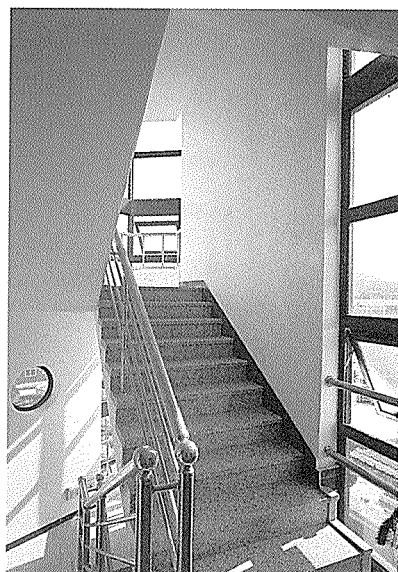
6층 평면도



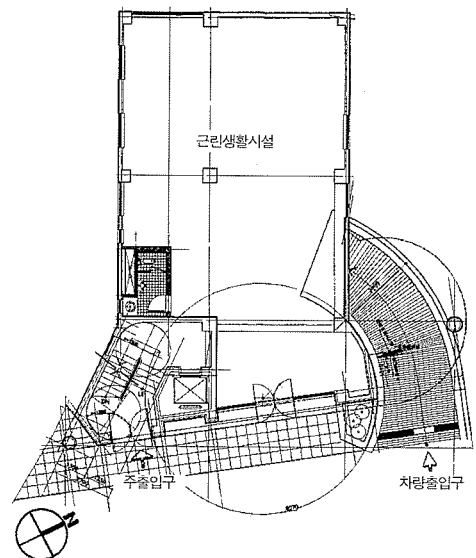
3~4층 평면도



남측전경



계단실



1층 평면도