

현상설계경기 competition

한국전통문화학교

한국담배인삼공사 청주지점

대전시 도시개발공사 사옥

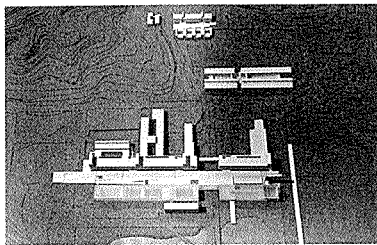
한국전통문화학교

School of Korean Traditional Cultures

문화체육부는 전통문화의 계승 발전을 위한 전문인력 양성을 목적으로 설립하는 한국전통문화학교에 대한 설계경기를 실시했다. 국립문화재연구소 미술공예연구실의 주관하에 실시된 이번 현상설계에서는 총 9개 작품이 접수된 가운데 건축사사무소 기오현(이은식)안을 당선작, 건축사사무소 아키반(김석철)안을 우수작으로 각각 선정하여 9월 3일에 그 결과를 발표했다.

심사위원으로는 김진균(서울대), 안영배(서울시립대), 양병이(서울대학원), 양윤재(서울대학원), 윤승중(원도시건축), 조성룡(조성룡 도시건축), 주남철(고려대)씨가 참여했다.

▶ 당선작 / 기오현(이은식)



모형도

부 지 충청남도 부여군 규암면 합정리 일대
부지면적 약 5만평
연 면 적 약 9,680평
규 모 지하1층, 지상3층

열린 학교 · 열린 학교 커뮤니티

이 시대의 정신은 열린 사회를 지향한다. 학교 커뮤니티는 이러한 열린 사회의 대표적 모범이다. 학교 커뮤니티는 열려 있어야 하며, 다양성 다의성이 극대화되고 행위의 자율성이 최대한 보장되어야 한다. 따라서 캠퍼스의 코아와 교육시설군 사이에 대형(帶形) 광장을 두고 병치시킴으로써 캠퍼스의 액티비티는 극히 자율적으로 집합되기를 기대하였다.

기존 지형의 건축화 · 대형(帶形)의 경사진 광장

기존의 지형은 전형적인 우리나라 전원의 랜드스케이프를 보여준다. 이 중앙에 대형(帶形)의 광장을 동서로 길게 놓는다. 폭 23m의 광장은 기존 지형의 고저차를 좇아 평판과 경사판이 이어져서 상하에 놓여질 병렬된 기능들을 기능적, 공간적으로 통합시킨다.

프로그램의 해석 및 건축화

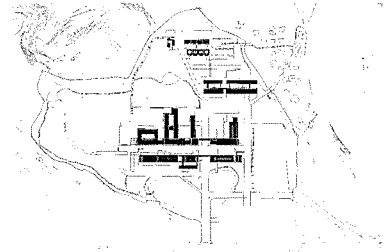
주어진 소요시설 프로그램은 마스터플랜 기본개념의 대형체계에 따라 부지에 정확히 놓이도록 하기 위해 해체·분석되어 새롭게 통합되고 교육의 체계에 따라 공간적으로 배분되어 건축화 한다.

교육시설

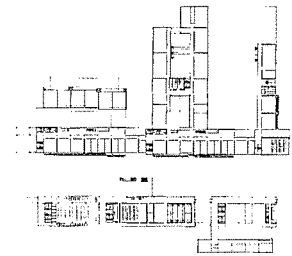
일반강의실의 기동율 제고 및 3층 정도의 일정 매스의 유지를 위하여 서로 관련이 깊은 두 개 과를 묶고, 광장층(1층)에 6개의 일반 강의실, 2층과 3층에 과단위 별실들을 배열하고 이 기능실들을 공간적으로 묶는 종속기능을 덧붙인 대형막대(linear bar)의 매스를 만든다. 과별 특성에 따른 실험 실습시설은 이 일반 교육시설에 연결고리로 직교되고 그 사이의 공간은 작업을 위한 마당과 자연을 향하여 열리는 마당이 교호하며 반복되어 자연과 손을 벌리듯 접속된다.

주거시설

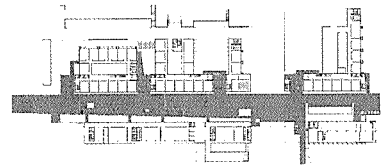
주거시설은 학생기숙사, 교직원 아파트 및 교장공관으로 구성된다. 기존의 합정마을과 인접시킴으로써 하나의 생활권으로 묶어, 공생관계의 활기있는 새로운 커뮤니티를 형성한다.



배치도



2층 평면도



1층 평면도

한국담배인삼공사 청주지점

Korea Tobacco and Ginseng Corp. Chungju Office

한국담배인삼공사는 청주시 전매사업업무의 활성화와 선진화를 위해 청주지점 사옥 설계경기를 실시, 총 6개 작품이 접수된 가운데 당선작에 희림건축(이영희+민병훈+이석문)안, 우수작에 동우건축(김태인)안, 가작에 일건건축(황일인)안과, 고려건축(류명옥)안을 각각 선정 그 결과를 지난 8월 12일에 발표했다.

▶ 당선작 / 희림건축(이영희+민병훈+이석문)



조감도1



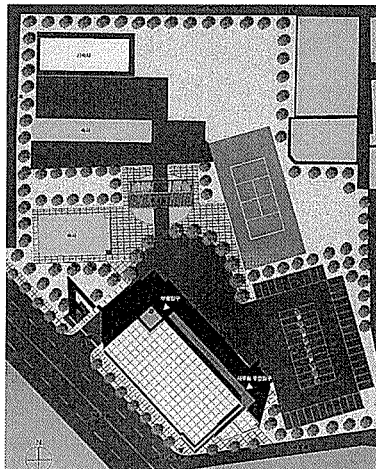
조감도2

위 치	충북 청주시 상당구 내덕동 306-3
지역지구	일반상업지역, 고도지구(6m 이상), 집단방화지구
대지면적	12,598㎡
건축면적	1,169.53㎡
연 면 적	2,990.50㎡
건 폐 율	14.17%
용 적 륭	307.46%
규 모	지하1층, 지상3층
최고높이	16.2m
구 조	철근콘크리트

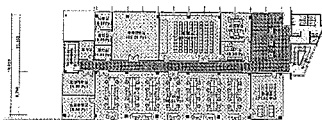
건축계획 황의표, 정재호, 김태환, 송재호, 김수정, 이태호, 정진환, 박해주, 강경진

3D프리젠테이션 홍관선, 김동춘, 이행숙, 전준원, 김선주, 김희호, 변미경, 권락현

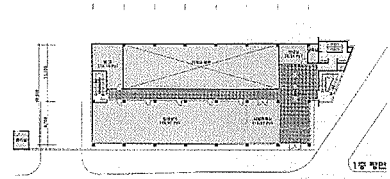
계획시 주안점은 담배창고의 효과적인 형태와 각 동선의 분리, 가로변에서의 건물 정면성과 인지성을 높이는 것이었다. 대지와 도로의 레벨차이를 이용하여 가로변에 1층의 임대상가와 시범판매실을 면하게 하여 방문객들의 자연스러운 접근을 유도하였으며, 건물의 뒷쪽면에서 2층의 담배창고로 직접 진입이 가능하게 계획하여 창고공간을 효과적으로 사용할 수 있게 하였다. 또한 창고 관리문제를 고려하여 2층에 후면 출입구를 따로 두었으며, 데크공간을 충분히 확보하여 운반거리를 최소화하였으며 데크상부에 차양을 설치하여 기상조건에 구애받지 않는 전천후 작업공간을 확보하도록 하였다. 입면계획에서는 내구성과 유지관리에 적합한 화강석재료를 외장재료로 채택하고 컬러알미늄 프레임, 착색 복층유리를 사용해 현대미를 표출하도록 계획하였으며, 외장요소를 반복적으로 사용하므로서 통일성과 리듬감을 부여하였다.



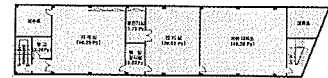
배치도



3층 평면도

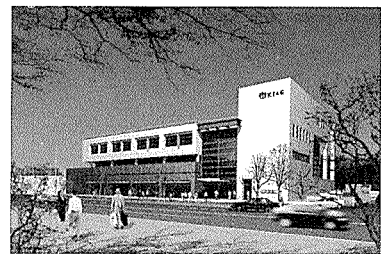


1층 평면도



지하층 평면도

▶ 우수작 / 동우건축(김태인)

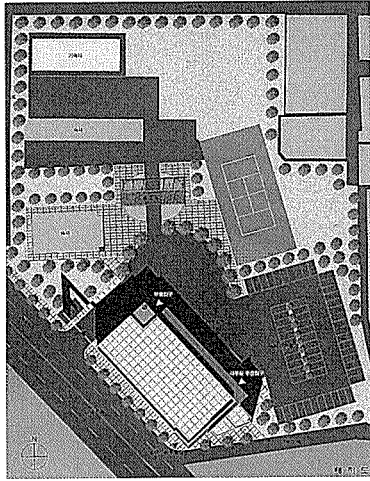


조감도

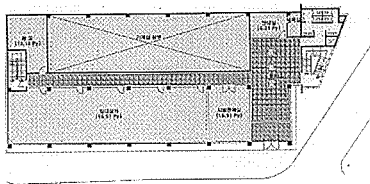
대지위치	충북 청주시 상당구 내덕동 306-3
지역지구	일반상업지역, 고도지구(6m 이상), 집단방화지구
용 도	공공업무시설
대지면적	12,598.0㎡
건축면적	1,096.4㎡
연 면 적	2,973.4㎡
규 모	지하1층, 지상2층
구 조	철근콘크리트라멘조
외부미감	화강석, 컬러복층유리
주차대수	32대(법정주차대수 30대)
설 비	중앙집중식 냉·난방설비
설계담당	우성숙, 우동우, 이승훈, 박상미, 이종욱, 황원일

이 계획안은 청주시 전매사업 업무의 활성화와 선진화를 위한 한국담배인삼공사 청주지점사옥으로서 청주지점의 이미지 고양을 위한 조형적인 설계와 주도로 측에서 전면성을 최대한 확보할 수 있도록 설계하였으며, 증축에 대한 여유있는 구조계획과 설비의 현대화 등으로 에너지 절감을 할 수 있도록 설계하였다. 창고의 기능을 충족시킬 수 있는 홍보성을 고려하였으며, 실기능에 부합되는 창

형태와 외벽재의 색채, 질감 등으로 차별화를 두어 상호조화되도록 계획하였다.



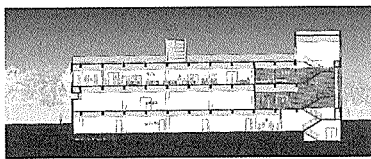
배치도



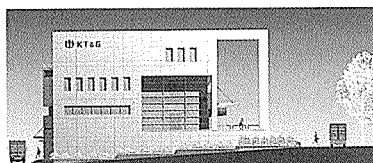
1층 평면도



지하층 평면도



횡단면도



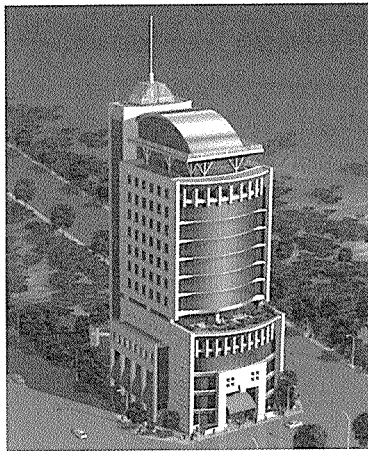
좌측면도

대전시 도시개발공사 사옥

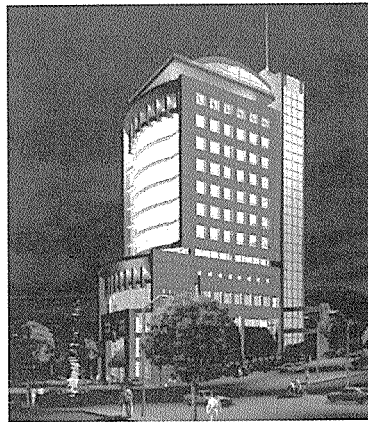
Taejon Metropolitan Development Corp.

대전시도시개발공사는 대전광역시 역사의 공기업으로서 시민에 대한 신뢰성 구축과 이미지 제고를 위해 사옥 건립을 위한 설계경기를 실시, 당선작에 신화엔지니어링(김인수)안, 우수작에 우반건축(박영준)안을 선정, 그 결과를 지난 9월 10일 발표했다.

▶ 당선작 / 신화엔지니어링(김인수)



조감도



투시도



부분 투시도

지역지구	송촌 택지개발사업지구 근린 상업지역
건축면적	1,013.15㎡(306.47 PY)
연 면 적	16,570.70㎡(5,012.64 PY)
건 폐 율	68.57%
용 적 륭	743.81%
조경면적	236.1㎡
주차대수	135대
구 조	철골철근콘크리트
규 모	지하4층, 지상15층
최고높이	63.7m

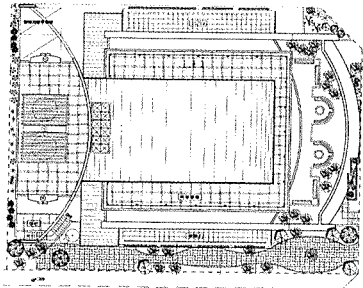
계획의 기본방향

- 효율적인 토지의 활용 및 배치계획
 - 계획부지 주변의 향후발전 및 주변도로와의 연결을 고려한 배치계획
 - 민원 이용자의 편리한 시설 이용을 고려한 동선 및 배치계획
 - 코아의 후면 배치로 토지이용 효율화
 - 전면 공개공지의 휴게시설 확보로 유입 동선의 극대화
- 상징성
 - 송촌지구의 개발을 선도할 Land Mark적인 건축물 창조
 - 백제 문화권 전통건축과 현대건축을 접목한 지역 특유의 건축적 디자인 개념 및 문양 적용
- 공공성
 - 지방 자치체의 중추적 역할 및 지역 주민의 이용편의 도모
 - 공기업의 신뢰성과 상업건물이 필요로 하는 실용성 및 개방성이 조화, 충족되도록 계획 수립
- 기능성
 - 업무동선과 임대공간이 상호 중복되지 않는 유기적인 동선 구축
 - 차량 동선과 보행 동선의 분리
 - 업무 Zone과 서비스 Zone의 분리로 각 Zone의 기능 극대화
 - 충분한 주차시설 및 면적 확보
 - 기능별 특성을 고려한 내부 외장 설계
- 쾌적성
 - 기본 모듈에 의한 가변성, 합리성으로 내부 변화에 민감하게 대처
 - 구조물에 방수, 결로 및 배수 고려
 - 진동 및 소음에 대한 고려
 - 외벽의 단열 및 기능실에 대한 습도 및

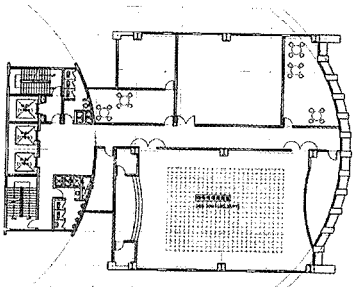
온도 고려

•경제성

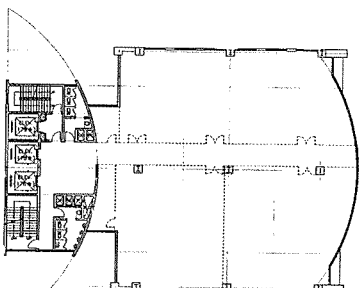
- 건축 : 적정 층고 및 공간계획으로 냉·난방 부하 절감
- 전기 : 동일 부하별로 변압기를 설치, 운전 효율을 극대화
- 설비 : 에너지 절약형의 설계추구로 경제성 추구



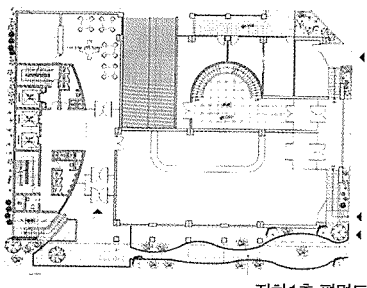
배치도



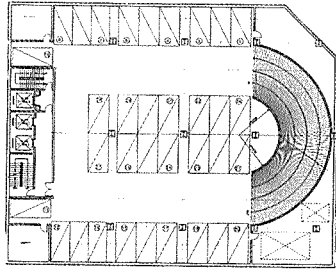
13층 평면도



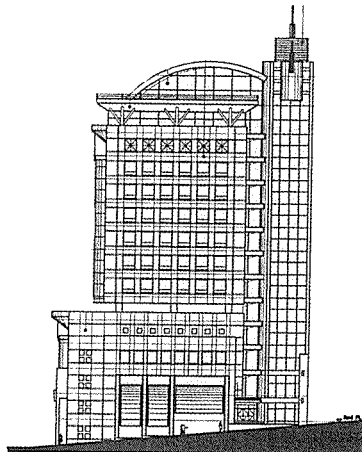
7.8층 평면도



지하1층 평면도



지하2,3층 평면도



우측면도

▶ 우수작 / 우반건축(박영준)



조감도

대지위치	대전광역시 대덕구 송촌동 445-4(택지개발지구내)
지역지구	송촌 택지개발사업지구 근린 상업지역
대지면적	1477.7㎡
건축면적	975.84㎡
연면적	16561.00㎡
규모	지하4층, 지상15층, 옥탑2층
구조	철골+SRC조

건폐율	66%
용적률	788.6%
도로현황	전면 25m, 우측면 20m, 후면 20m
주차대수	132대(법정주차대수-130대)
외장재	30화강석물갈기, 버너구이 24컬러+투명복층유리

계획의 목표

• 상징성

- 대전도시개발공사 사옥의 설립 이념인 시민의 복지 향상과 지역개발에 이바지하는 공기업 사옥으로서의 미래 지향적인 이미지 및 상업적 임대 건물로서의 효율성 확보
- 송촌지구 상업지역내의 중심성 및 장소성을 확보하도록 계획

• 기능성

- 근린상업시설 임대 공간과 업무용 공간의 상호 유기적이고 혼선되지 않는 동선 구분 및 각종 설비계획 수립
- 쾌적한 근무환경과 쇼핑공간을 조성할 수 있는 평면적, 단면적, 공간적 기능성 확보
- 주변 상업건물 및 집단주거단지의 유동 인구 유입을 위한 내·외부 동선계획 수립

• 경제성

- 공익성과 상업성이 조화된 임대부분 공간계획
- 기능과 구조가 조화된 경제성이 있는 공간계획
- 임대수익을 고려하여 적정 주차대수 설치로 임대면적 확보
- 관리 및 운용의 편리성 및 용이성 확보
- 에너지 절약을 위한 건축, 기계, 전기 설비계획
- 관리 및 운용의 편리성 및 용이성 확보
- 에너지 절약을 위한 건축, 기계, 전기 설비계획

• 안정성

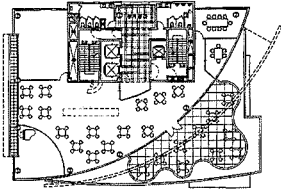
- Maintenance의 안전 대책 및 경제적이고 안전한 구조 방식채택과 비상시 안전하고 신속히 대피할 수 있도록 수평, 수직 동선을 명쾌하게 계획

• 보안성(Security)

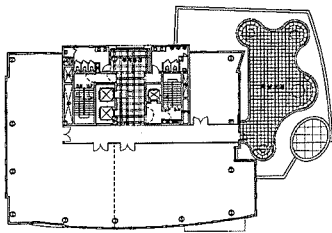
- 감시, 경보설비 확보 및 집중 중앙 감

시로 재산을 보호할 수 있는 I.B.S System 채택

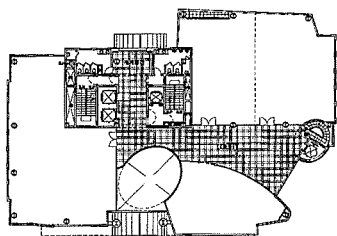
- 신뢰성
- 대전시 개발을 선도하게 될 도시개발 공사의 신뢰받는 공기업으로서의 위상을 제고하기 위한 건축계획



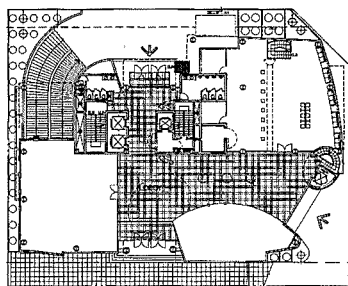
15층 평면도



8층 평면도



2층 평면도



1층 평면도

계획작품 blueprint

성북구립도서관

동작소방서

경남산림박물관

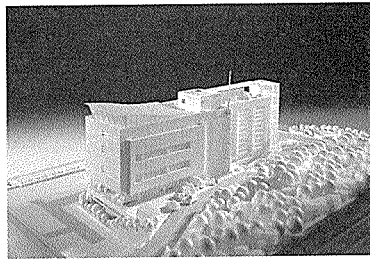
고양시 덕양구청사

전국비구니회관

성북구립도서관

Seongbuk Communal Library

노형래 / 건정건축



모형도

대지위치	서울시 성북구 상월곡동 24-52호의 3필지
지역지구	일반주거지역
대지면적	2,104㎡(637평)
지상층연면적	3,864.95㎡(1,169.15평)
전체연면적	5,500.83㎡(1,664평)
건축면적	934.49㎡(282.68평)
건폐율	44.41%
용적률	183.70%
규모	지하2층, 지상5층

성북구립도서관은 1997. 7월 성북구청의 발주로 이루어진 현상설계의 계획안으로 대지의 효율적이용, 주위환경과의 융합, 정보화시대에 대비한 계획반영, 장애층수에 대비한 배치계획 등을 기본계획개념으로 하였다.

배치계획에 있어서 대지의 고저차(5m)를 적극 활용하여 정면 및 배면 2개의 도로 모두에서의 접근성 및 인지성을 극대화하여 계획고를 결정하고 이용자와 차량의 진입이 고저차에 의해 자연스럽게 입체적 진입을 이루도록 하였다. 외부공간간의 분리된 동축 투명 계단탑을 중심으로 맞은편 체육공원과 본 도서관의 앞, 뒷면 고저차 진입, 야외 휴게공간 등으로 분산 및 집합될 수 있도록 하여 주변 동네의 골목길들과 유사한 개념을 도입하여 불리한 지형의 여건을 적극 활용하였다.

평면계획에 있어 서가 배치 및 주차에 유리한 합리적 모듈선정에 주안점을 두었으며 도서관의 기능상 꼭 필요하리라 판단되는 증축에 대비하여 피난계단을 건물 동축 외연부에 계획함으로써 수평증축시에 대비하였다.(법규적 제한으로 수직 증축불가)

매스(Mass)는 대지조건에 순응하여 장방형의 형태를 계획하였고 곡선의 지붕을 부분적으로 도입하여 뒷동산의 산세를 의식하여 입면의 변화요소로 친근감 있는 조형을 의도하였다.

주위의 체육공원과 수림대를 조망하고 외부로 내부로 수용하도록 투명한 커를 설치, 수평·수직루버를 통해 시선과 일사의 영향을 적절히 조절하도록 계획하였다. <글 : 건정건축>