

'97 서울 국제 계측 제어기기전 주요 출품물

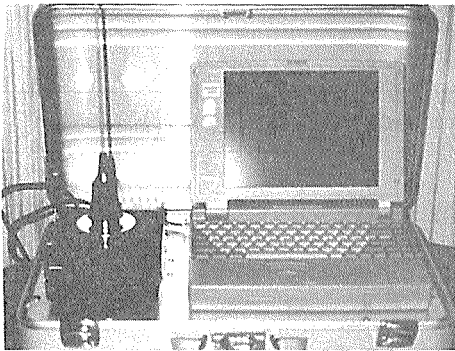
- ◀ 전시기간 : 1997. 9. 22~9. 25日
- ◀ 장 소 : 한국종합전시장(KOEX)
- ◀ 주 최 : 한국전자산업진흥회, 대한무역진흥공사

Photoelectric Sensor(초소형 한정거리 반사형 광센서)

〈부스번호 : C-301〉

◀ (주)오토닉스 ▶

TEL : (051) 529-4433



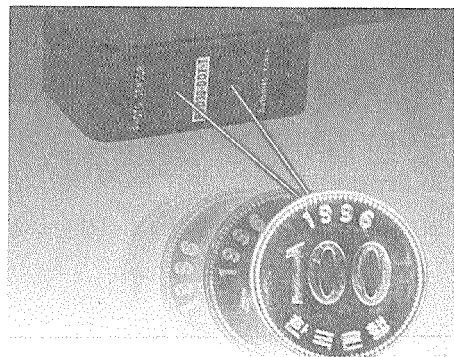
- 제어출력 : NPN O.C
- 동작모드 : LIGHT ON

GPS Trackom System(위성위치추적장치)

〈부스번호 : F-109〉

◀ 샬롬엔지니어링 ▶

TEL : (02) 551-3806



- 초소형이므로 협소한 공간에서도 설치가 편리하다.
- 검출물체의 색상에 영향을 받지않는 뛰어난 검출능력
- 타이머 기능에 의한 응답시간 조정이 용이하다.
(OFF DELAY TIME : 0.1~1Sec→VR조정)
- 배경물체의 영향을 받지 않는다.
- 제어출력 과전류 보호회로 내장
- 전원 역접속 보호회로 내장
- 사용전압 : DC 12~24V
- 정격검출거리 : 10~30mm, 10~50mm

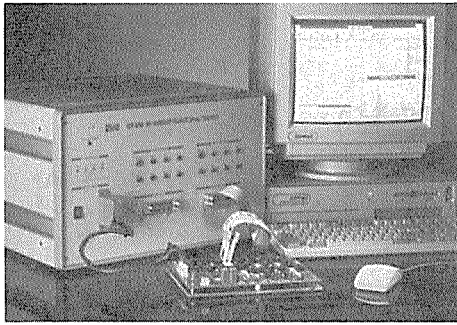
- Modem과 RF송수신기로 구성되어 있는 기지국(Base Station)과 GPS수신기와 RF송수신기 및 Modem을 이동차량에 탑재(Mobile Station)하여 차량의 이동상태를 기지국(Base Station)의 Digital 지도상으로 목적물을 추적하는 장치

Board Tester(보드테스터)

〈부스번호 : F-106〉

◀ 오성엔지니어링 ▶

TEL : (0345) 495-8514



• MODEL : QT200MF-1

수리할 보드에 부품이 실장된 상태에서 Digital은 물론 Analog소자로 특별한 기술 및 회로도가 없어도 신속하고 정확하게 고장을 해결

특징 : 1) IN-Circuit Functional Test

Analog+Digital IC, TR 등을 Functional Test

2) QSM(Super V-I Signature Methode)

IC의 모든핀간(PIN : PIN)V-I 파형을 비교 측정하므로 정확하게 이상유무를 판단

3) Circuit-Tracer

회로내의 각 부품간의 연결상태를 자동으로 측정

DIAdem Workshop

〈부스번호 : B-301〉

◀ 세양엔지니어링 ▶

TEL : (02) 586-1584

편리성 : 초보자에는 쉽고 경력자에게는 강력한 기능을 제공

확장성 : 숙련자에게는 무한한 가능성을 제공 dBase,

DIF format 뿐만 아니라 DDE지원 장비와의

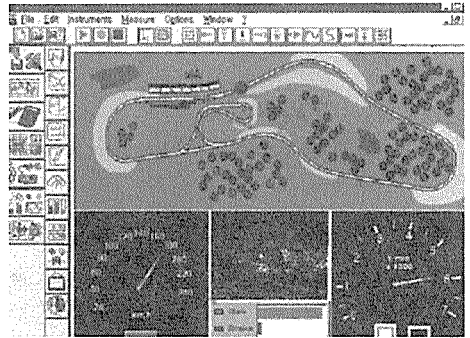
연계 가능 외부 Program과 연결 가능

일관성 : 사용자에게 혼란을 주지 않음.

대용량 : 2×10^9 (data/ch) \times 65000(ch)의 Data처리 능력

Network에 의한 Data 획득과 동시에 원하는

방식으로의 분석 가능

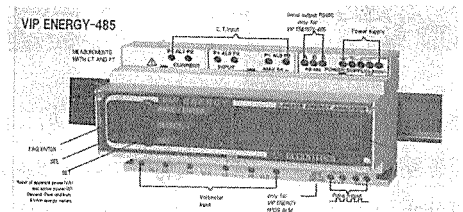


Power Analyzer(전력분석기)

〈부스번호 : G-109〉

◀ 코린스계기 ▶

TEL : (02)780-4848



1) 휴대용 및 판넬 취부용 타입으로 구분

2) 공장·빌딩 전력 감시 및 제어와 Scada System

3) 휴대용은-전압·전류의 약 80여 가지의 각종 매개 변수의 측정 자료를 제공 전력 절감에 기여

4) 판넬용은—최대 247 채널까지 RS-485 데이터 전송으로 공장빌딩 자동 전력 감시 제어에 기여하는 System

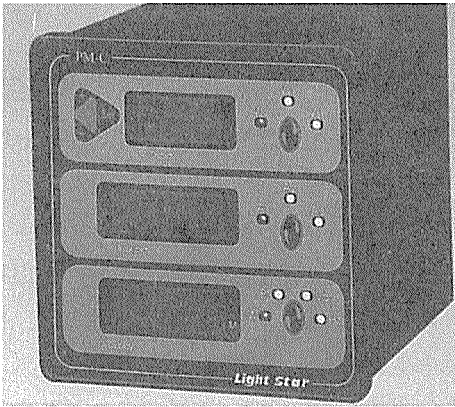
TEL : (02) 767-1567

Panel Digital Colletive Meter(배전반용 디지털 집합형계기)

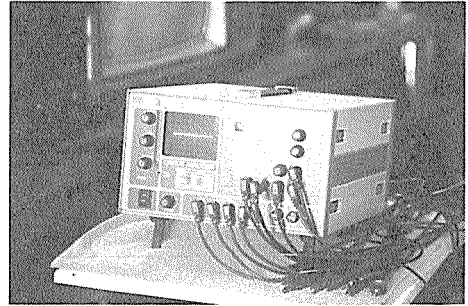
<부스번호 : C-201>

◀ 광성계측기 ▶

TEL : (02)621-1151



전력 시설물의 효율적인 관리를 위한 제품으로서, 30φ 전압, 3φ전류, 전력, 역율, 주파수, 무효 전력, 무효 전력량, 전력량의 측정을 오차 ±0.5% FS급으로 측정하며, 측정된 DATA를 현장에 직접 표시하고 또한 Computer와 직접 연결 가능한 신호가 출력됨으로써 중앙 집중 감시 및 제어가 편리하도록 제작되었으며 종래에 측정하는 방법인 계기와 변환 장치, 전송장치의 3가지 기능을 한곳에 집합 설치 면적 50%, 가격 70%, 작업 공수 25%로 설치가 가능



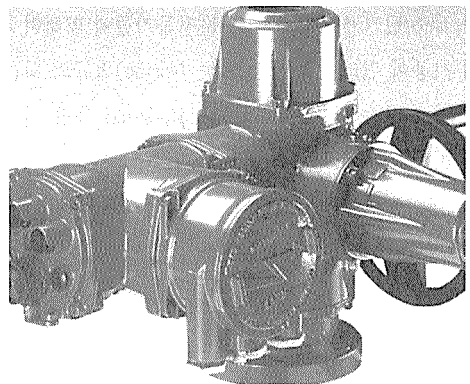
현재 산업체에서는 많은 전문인력 부족으로 상당량의 기판 폐자재 쓰레기가 늘어나고 있어 환경, 오염의 주범이 됨에 따라 누구나 쉽게 전자에 접할 수 있게 기초 지식만 습득하면 전자기판을 전문가나 초보자나 할 것 없이 수리 가능, 불량기판과 정상기판 비교 검색 기능이 있는 만능 테스트기

Protocol Actuator

<부스번호 : D-204>

◀ 나산트레이딩 ▶

TEL : (032) 583-0471



프로토콜 방식의 Icon Electric Actuator는 전전자식 디지털방식의 전동식 액츄에이터로서 최신의 신호방식을 채택

Circuit Analyzer(만능회로분석기)

<부스번호 : B-304>

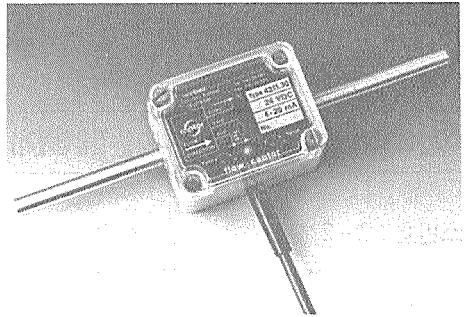
◀ (주)제일엔지니어링 ▶

* '97 서울 국제계측 제어기기전 주요 출품물

기존 방식이 7-12가닥의 전선을 용하는 것에 비해 2가닥의 전선을 사용함으로 전선비용 절감
DCS의 I/O카드 및 릴레이판넬이 필요없으므로 상대적으로 많은 건설비 절감

<부스번호 : D-303>

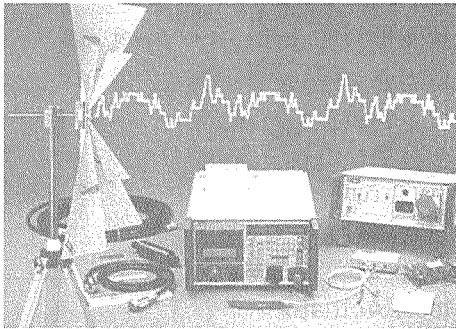
◀ (주)대한디테일 ▶
TEL : (02) 839-7077



Easy1 EMCtest System(전자파장해시험시스템)

<부스번호 : A-108>

◀ 대한계측기(주) ▶
TEL : (02) 702-2467



각종 전자제품 및 부품에서 방사되는 전자파의 방사량을 측정하는 장비

EASY1 시스템이란 저렴한 가격으로 EMC TEST의 모두를 갖춘 턴키 시스템으로 EMC전문가들에 의하여 개발되어 사용이 편리하고 EN(Euro-Norme)법규의 최근 모든 규격을 만족하며 Conducted or Radiated 측정 가능

특히 Windows 3.1에서 구동하도록 프로그램을 설계하여 새로운 법규에 손쉽게 수정(업그레이드) 가능하며 테스트 레포트 등을 사용자의 임의로 제목과 날짜 등을 작성할 수 있어 사전승인용 및 자체확인서 또는 기술적 자료 등으로 활용

- Sensor자체에서 온도와 압력의 변화를 자동으로 보정하여 별도의 보정장치없이 직접 유체의 mass flow(전량유량)을 읽을 수 있다.
- 배관이나 duct size에 구애받지 않는다.
- 저유속에서도 민감하게 반응하여 불감대가 없다.
- 비관입형으로 압력의 손실이 없고 설치 및 유지, 보수가 간단하다.
- 유속 변화에 따른 응답 속도가 빠르고 반복성이 우수하다.
- 접액부의 재질을 적절히 선택하여 부식성이 강한 유체의 측정이 용이하다
- 구동부가 없이 단일체로 구성되어 있어 고장 요인이 없으며 수명이 반영구적이다(10~15년)

Portable Emission Spectrometer
(METALSCAN 1650, 휴대용 디지털 합금분석기)

<부스번호 : A-106>

◀ 동신엔디이(주) ▶
TEL : (02) 561-5781

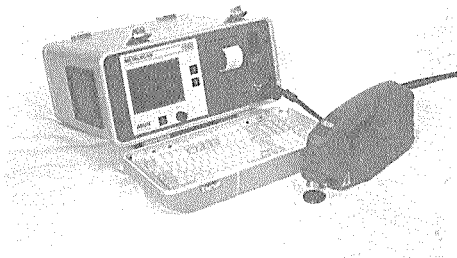
본 장비 Metalscan 1650은 휴대용 성분 분석기

Thermal mass Flow Meter(열전식 유량계)

로 여러 산업체에서 금속 및 비철금속의 재질검사가 요구되는 어떤 장소에서도 사용이 편리하도록 제작.

이 장비의 프로브는 금속표면에서 전기적 ARC로부터 돌아온 빛을 측정하는 광학적 시스템으로 구성.

- 메인장비 : 486 Processor, Memory(4MB RAM, 33MHz), Windows 3.11
- Software : 자동 Calibration, 100개의 Pass/Fail 메모리 기능
- Probe : 광학 System을 보호할 수 있는 견고한 합성수지 케이스 자동 온도 조정장치
- 광학시스템 : Probe 속의 신형 CCD Detector 내장 스펙트럼 파장의 측정 범위는 170-410NM
DC 아크 방식으로 6초 테스트



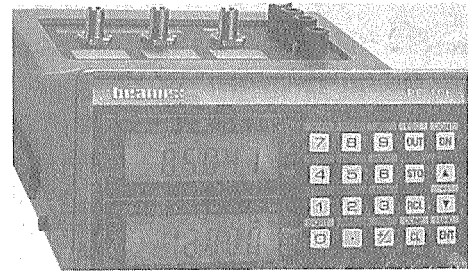
Portable pressure Indicator/Calibrator(압력교정기)

〈부스번호 : A-103〉 ◀ 세인교정기기 ▶
TEL : (02) 419-6111

각 생산 Line 및 연구목적으로 사용되어지고 있는 Pressure Gauge, Pressure Transducer, Pressure Switch 등을 교정하는데 주로 사용되어지고 있으며, 압력변환기에서 나온 출력인 mA, mV, V는 Lower Display에서 나

타내고 그때의 실질적인 압력은 Upper Display에서 나타내므로 압력변환기를 교정할시엔 별도의 멀티미터 등이 필요치 않은 장점이 있다.

그리고 최소 -0,95bar에서 최대 700bar까지의 압력 Range를 다양한 Module을 이용하여 Range에 맞게 선정하여 교정할 수 있으며 Kpa, Mpa, mbar, bar, at, psi, inHg, iWc, mmHg, mH₂O, mH₂O의 Unit와 User의 특수 사용목적에 따라 Pul, Pu2를 Spare로 두었다.



Process Meter(Fluke-787)

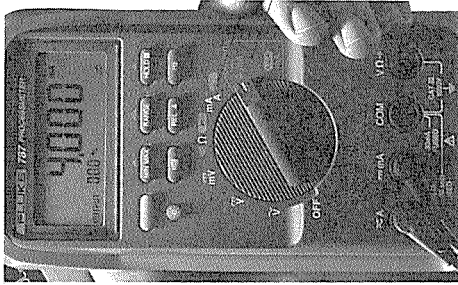
〈부스번호 : D-105〉 ◀ (주)한국플루크 ▶
TEL : (02) 539-6311

- 처음으로 DMM과 LOOP교정기가 결합되었고 산업분야에서 가장 사용도가 높은 87 DMM을 기본으로하여 4-20mA 전류 LOOP응용을 추가 이 장비는 휴대용으로 완벽한 고장수리와 손쉬운 작동을 제공한다.
- AC와 DC전압, AC와 DC 전류, 저항, 도동시험, 주파수 측정
- DC LOOP 전류를 24mA까지 출력하고 시뮬레이터
- DC 전압 측정 정확도는 0.1%, DC전류측정과 출력

* '97 서울 국제계측 제어기기전 주요 출품물

정확도는 0.05% 그리고 1uA분해 등

- 동시에 mA와 스케일 % 표시
- True RMS AC전압은 1KHz까지 측정



특 징

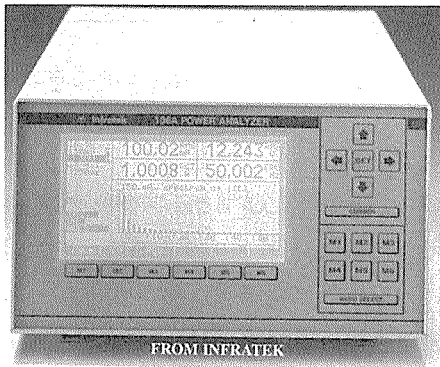
1. Voltage Range(전압 범위) : 0.3 V to 1000V
2. Current Range(전류 범위) : 15mA to 300A
3. Frequency Range(주파수 범위) : 0.1Hz to 300KHz
4. Harmonics(고주파 분석) : 1 to 99, Bar charts
5. Power Range(전력범위) : V×A
6. Basic Accuracy(기본 정확도) : 0.05%
7. GPIB/RS232/Centronics/Analog in/out기능 보유
8. Scope Function(스코프 기능)보유

106A Power Analyzer(전력/전원 분석기)

〈부스번호 : F-101〉

◀ (주)위코 ▶

TEL : (02) 585-8253



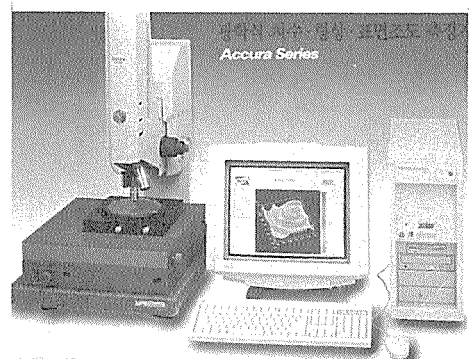
응용 : 이 계기는 직·교류 전압, 직·교류 전류, 전력(소비, 무효, 유효), AF, PF, CF, THD, Impedance 등을 측정할 수 있으며, 안정기 및 백색 가전에 사용되는 필수적인 계기

Optical Dimensional Metrology Center(광학식 치수·형상·표면조도측정기)

〈부스번호 : E-105〉

◀ 이즈텍 ▶

TEL : (02)511-8630



본 제품은 국내 최초로 개발된 고품위의 비접촉식 복합기능 측정시스템으로써 확대 광학계를 이용한 다기능의 치수 측정(진원도, 거리, 각도, 단차)기능과 광위상 간섭방식(PM1, WS1)을 이용한 3차원 형상측정기능, 측정형상에 대한 표면거칠기 평가 및 분석기능의한 최첨단 측정장비.