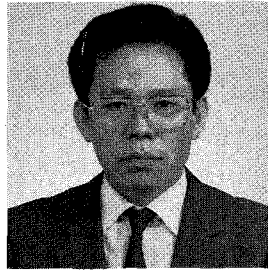


적소 산유능력 검정보고회를 마치고...

유우개량팀 임 병 순



적소개량의 3대요소(혈통등록, 선형심사, 능력검정)중 하나인 적소 산유능력 검정사업을 본회에서 1985년이후 계속 추진하면서 1996년까지의 누계성적에 대하여 305일 실제성적 및 성년형 성적으로 구분하여 발표하는 보고회를 가졌다.

보고회는 '97년 4월 3일 본회 축산회관 회의실에서 관련기관 및 검정능가등 80여명이 참

석한 가운데 성대히 마쳤다.

보고회시 발표한 내용중 검정두수 및 검정성적 분석결과에 대하여 요약하여 소개하기로 한다.

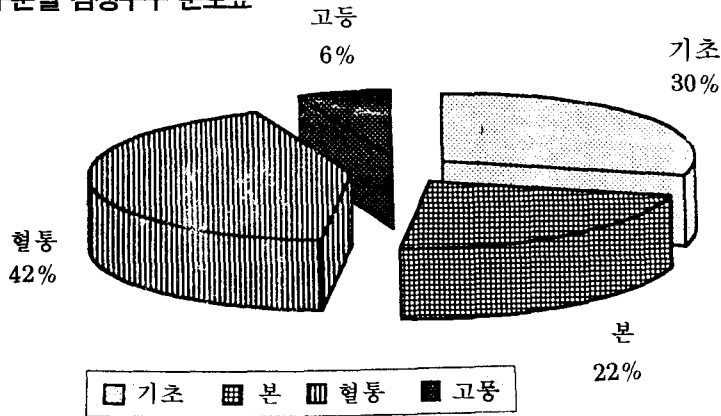
1. 각 부문별 검정두수

1) 연도별, 등록구분별 검정두수

〈표 1-1〉 연도별, 등록구분별 검정두수

연 도	기초등록	본 등록	혈통등록	고등등록	계
'85~'94	7,091	5,169	9,094	1,595	22,949
'95	1,331	1,084	2,395	154	4,964
'96	1,023	794	1,974	83	3,874
합 계	9,445	7,047	13,463	1,832	31,787
비율(%)	29.7	22.2	42.4	5.8	100

〈그림 1-1〉 등록구분별 검정두수 분포표



위 (표 1-1) 및 (그림 1-1)에서 보듯이 아직도 전체 검정두수중 약 30%에 해당하는 두수가 혈통을 모르는 기초등록이라는 상황이 무척 아쉬운 점이라 생각 되나 “시작이 반”이라

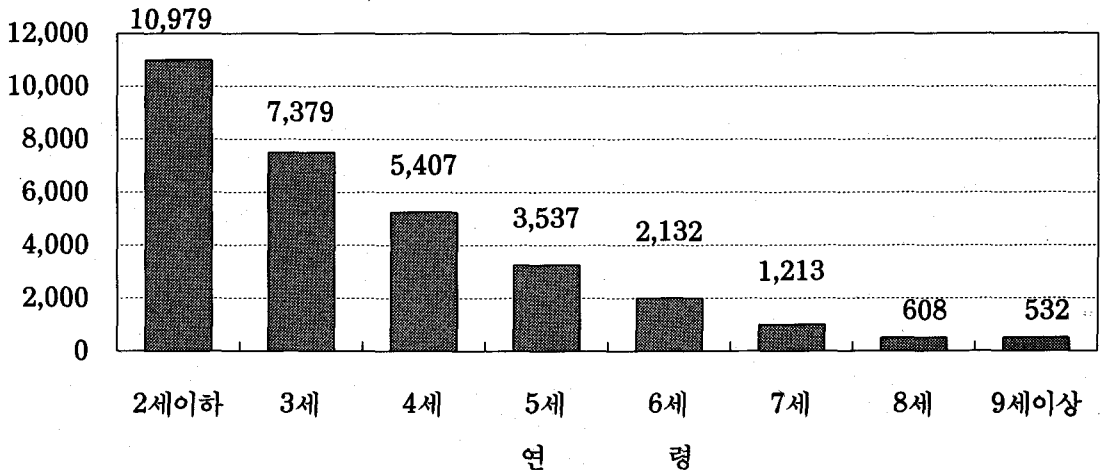
는 옛말도 있듯이 앞으로 열심히 기록관리를 철저히 하여 혈통을 확립할 수 있도록 전력을 기울여야 하리라 생각된다.

2) 연도별, 연령별 검정두수

〈표 1-2〉 연도별, 연령별, 검정두수

연령 연도	2세이하	3세	4세	5세	6세	7세	8세	9세이상	계
'85~'94	7,804	5,374	3,914	2,596	1,527	870	445	419	22,049
'95	1,742	1,116	866	537	347	206	88	62	4,964
'96	1,433	889	627	404	258	137	75	51	3,874
합 계	10,979	7,379	5,407	3,537	2,132	1,213	608	532	31,787
비율(%)	34.5	23.2	17.0	11.1	6.7	3.8	1.9	1.7	100

〈그림 1-2〉 연령별 검정두수 분포표



위 〈표 1-2〉 및 〈그림 1-2〉에서 보듯이 다음 능력부문에서 언급이 되겠으나 경제수명이 적어도 6~7세(5~6산)까지 되어야 좋겠으나, 우리의 여건을 감안하더라도 2~3세(1

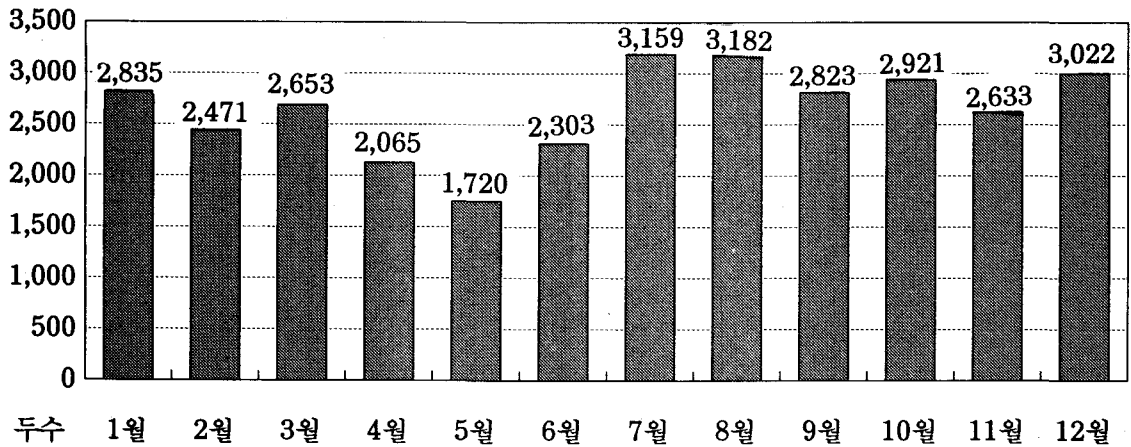
~2산)에서 도태되는 비율이 약60%에 육박함을 볼때, 경제수명을 늘려나가도록 정책선정은 물론 계획교배가 이뤄지도록 보다 많은 관심이 요구된다.

3) 연도별, 분만월별 검정두수

〈표 1-3〉 연도별, 분만월별 검정두수

연도	1월	2월	3월	4월	5월	6월	7월	8월	9월	10월	11월	12월	계
'85~'94	1826	1679	1825	1542	1334	1696	2119	2195	1919	2162	2141	2511	22949
'95	508	347	399	201	164	294	522	502	488	539	490	510	4964
'96	501	445	429	322	222	313	518	485	416	220	2	1	3874
합 계	2835	2471	2653	2065	1720	2303	3159	3182	2823	2921	2633	3022	31787
비율(%)	8.9	7.8	8.3	6.5	5.4	7.3	9.9	10.0	8.9	9.2	8.3	9.5	100

〈그림 1-3〉 분만월별 검정두수 분포표



분만월별 검정두수에서도 뒤에서 언급되었으나 혹서기인 7, 8, 9월에 전체의 1/3에 가까운 두수가 분만빈도를 나타낸 우리나라 전체적으로도 크나 큰 손실이 아닐 수 없다.

즉, 혹서기에 분만하는 소의 능력이 다른 계절에 분만하는 소들보다 능력이 떨어지고 있음

을 볼때 앞으로 우군 번식관리를 어떻게 하느냐에 따라 목장의 성패가 좌우된다고 하여도 과언이 아니라 본다.

따라서 이러한 점을 감안한 번식 Program을 심도있게 검토되어야 하리라 생각된다.

2. 검정성적

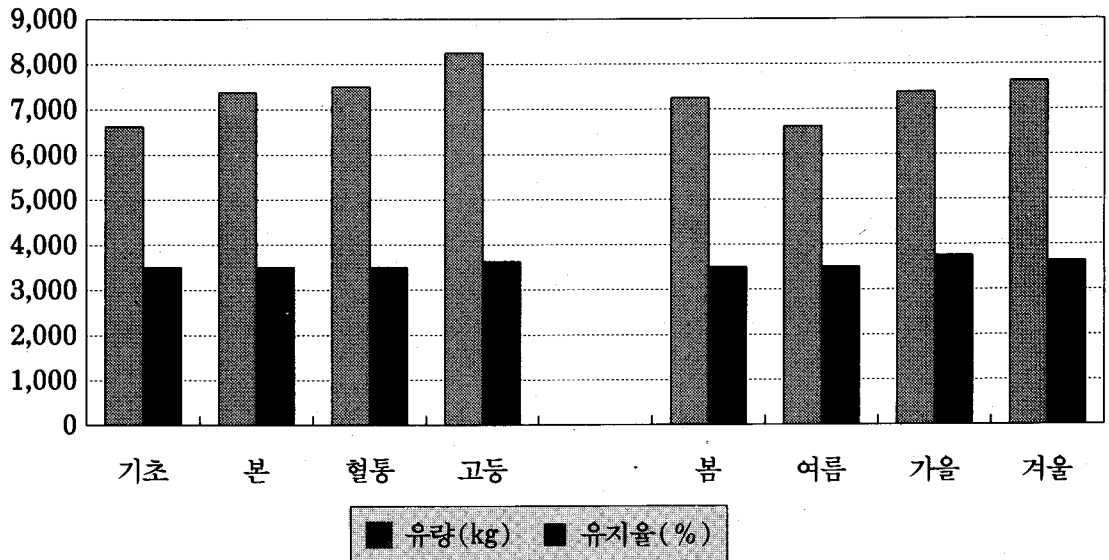
1) 305일 검정성적

〈표 2-1〉 각 부문별 305일 검정성적

구 분		두 수	유 량(kg)	유지량(kg)	유지율(%)
		33073	7236.52	263.49	3.67
등록구분	기 초	9,891	6854.27	253.12	3.72
	본	7,328	7187.44	264.20	3.71
	월 통	13,990	7412.70	264.45	3.60
	고 등	1,864	8135.53	308.43	3.81

구 분		두 수	유 량(kg)	유지량(kg)	유지율(%)
		33073	7236.52	263.49	3.67
계절별	봄	6,674	7365.20	266.29	3.63
	여름	9,112	6868.32	250.29	3.68
	가을	8,703	7204.47	265.62	3.71
	겨울	8,589	7559.67	274.28	3.65
년도별	'85~'92	14,463	6918.61	255.21	3.69
	'93	4,471	7358.05	274.28	3.76
	'94	4,932	7311.23	264.64	3.65
	'95	5,187	7592.61	270.29	3.59
	'96	4,018	7375.41	271.06	3.71
나이별	2세이하	11,332	6851.47	250.07	3.65
	3세	7,608	7408.57	267.63	3.64
	4세	5,624	7531.17	274.02	3.67
	5세	3,718	7521.40	274.62	3.68
	6세	2,277	7411.45	271.68	3.69
	7세	1,274	7388.11	268.36	3.65
	8세	655	7126.42	263.48	3.73
	9세이상	577	6915.90	253.74	3.67

〈그림 2-1〉 등록구분 및 계절별 305일 성적



305일 성적에서 우리가 주목해야 할 부분은 그림에서 더욱 명확히 볼 수 있으나, 등록구분에서는 상위등록으로 올라 갈수록 확실히 능력이 높음을 알 수 있으며, 계절에서는 겨울, 봄, 가을, 여름 순으로 성적이 떨어짐을 알 수 있다.

그리고, 연도가 지나면서 그 능력이 꾸준히

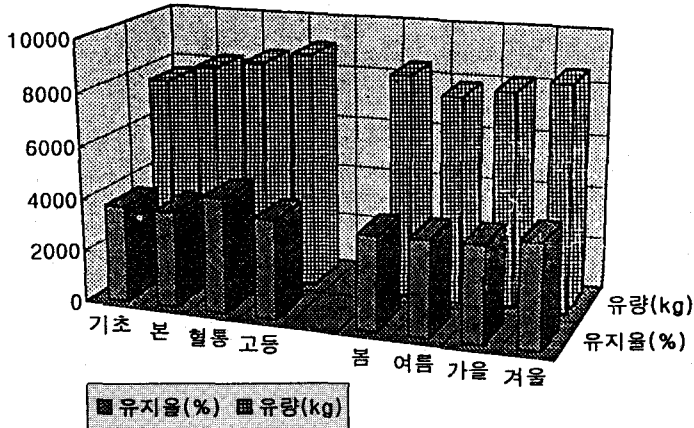
상승되고 있음 또한 알 수 있으며, 나이에서는 앞에서도 언급했듯이 최대한으로 사양 및 번식 관리를 잘하여 7세까지는 살 수 있도록 하여야 할 것으로 판단되고, 이렇게 되기 위하여는 특히 육성우 사양관리를 현재와 같이 농후사료 위주에서 조사료 위주의 사양관리로의 전환이 급선무라 지적된다.

2) 성년형 성적

〈표 2-2〉 연도별, 등록구분별 성년형 성적

구 분		두 수	유 량(kg)	유지량(kg)	유지율(%)
		31,781	8253.25	296.80	3.61
년 도 별	'85~'92	13,919	7971.79	276.37	3.59
	'93	4,304	8369.25	307.55	3.71
	'94	4,720	8369.44	298.41	3.59
	'95	4,960	8671.10	304.01	3.53
	'96	3,871	8469.50	306.82	3.65
등 록 구 분	기 초	9,443	7624.22	277.93	3.67
	본	7,043	8260.57	299.39	3.65
	철 통	13,458	8587.08	301.91	4.36
	고 등	1,832	9037.45	338.48	3.76
계 절 별	봄	6,437	8490.52	303.12	3.57
	여 름	8,643	7858.59	282.16	3.62
	가 을	8,375	8157.12	297.13	3.64
	겨 울	8,326	8576.18	306.79	3.90

〈그림 2-2〉 등록구분 및 계절별 성년형 성적



성년형 성적도 앞의 305일 성적과 마찬가지로 상위등록으로 갈수록 점정성적이 높아졌고, 연도가 경과할수록 또한 그의 성적도 아울러 올라감을 볼 때 우리농가들의 개량에 대한 참여 및 사양관리가 점점 나아지고 있음을 알 수 있었다.

그러나 '96년도의 성적이 '95년도보다 낮게 나타남은 착유일수 90일 이상의 소만 점정성적을 보이고 있기 때문에 '96년도 10, 11, 12월

에 분만한 소들의 성적이 수록된다면 겨울철 분만우의 성적이 가장 높음을 감안할 때 '95년도 보다 같거나 높게 나타나리라 생각된다.

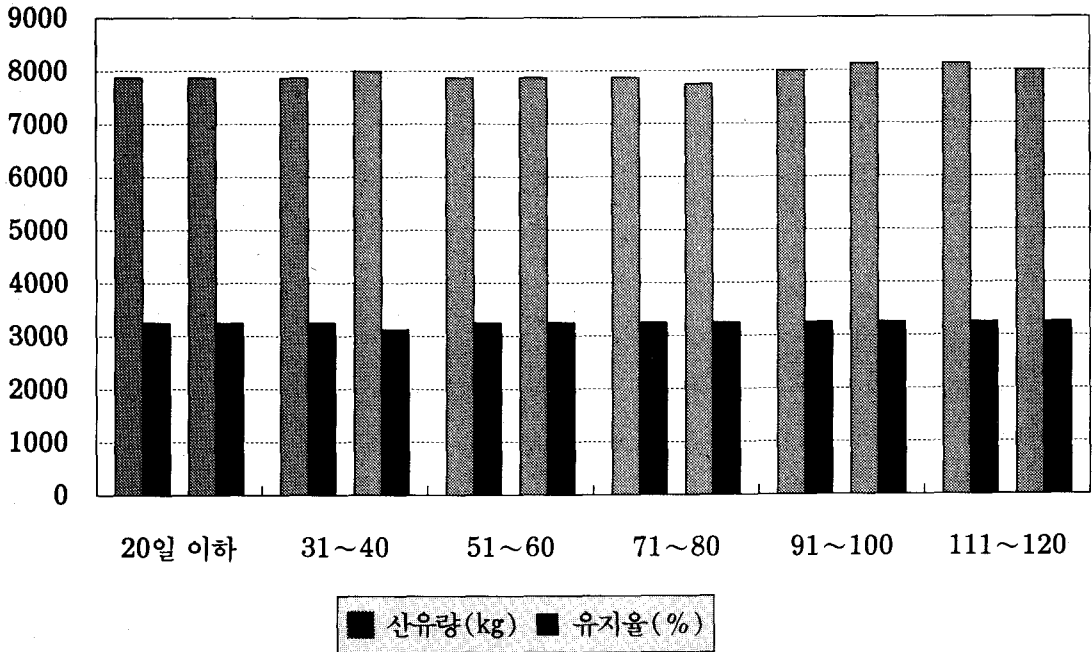
그리고, 계절별에서도 마찬가지로 겨울철에 분만한 소들의 성년형 성적 또한 가장 높았으며, 다음으로 봄, 가을, 여름의 순으로 낮아지고 있음을 알 수 있다. 이는 다시한번 강조하지만 여름분만은 가급적 피하는 것이 좋으리라 본다.

3) 기타성적

〈표 3-1〉 공태기간과 성년형 성적

구분	두 수	산유량(kg)	유지량(kg)	유지율(%)
	5,766	8287.01 ± 1984.32	298.57 ± 77.89	3.63 ± 0.57
20일이하	478	8143.97 ± 2050.61	294.50 ± 77.33	3.65 ± 0.57
21~30	271	8219.57 ± 2084.87	294.54 ± 82.45	3.61 ± 0.63
31~40	386	8238.03 ± 1844.96	300.53 ± 70.01	3.63 ± 0.55
41~50	547	8322.70 ± 1901.06	296.03 ± 72.90	3.59 ± 0.61
51~60	574	8222.46 ± 1972.63	293.61 ± 76.32	3.59 ± 0.54
61~70	660	8264.76 ± 1981.55	298.76 ± 81.24	3.64 ± 0.58
71~80	590	8236.20 ± 1829.16	298.88 ± 84.15	3.64 ± 0.58
81~90	633	8273.22 ± 1979.09	300.03 ± 76.91	3.66 ± 0.57
91~100	591	8473.04 ± 1910.75	301.87 ± 74.02	3.59 ± 0.57
101~110	550	8423.09 ± 2322.21	303.10 ± 87.75	3.63 ± 0.54
111~120	486	8269.95 ± 1987.30	300.26 ± 72.31	3.67 ± 0.53

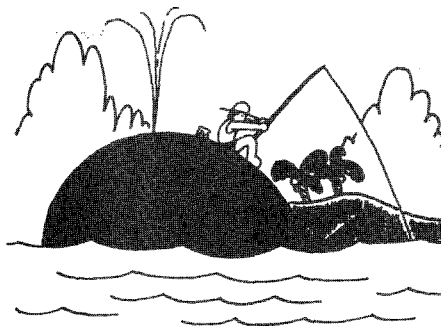
〈그림 3-1〉 공태기간과 성년형 성적



공태기간과 능력과의 관계는 반드시 무슨 상관관계가 있다고 꼭 꼬집어 말할 수 없겠으나, 위의 〈표 3-1〉 및 〈그림 3-1〉에서 알 수 있듯이 최소 20일 이내에서는 수정을 시키지 말아야 된다. 이는 아직 자궁 등 생식기관이 완전 정상 회복되지 않았음을 간접적으로 우리에게

시사함을 알아야 하겠다.

또한, 110일이 넘어 수태되는 소들의 성적 또한 110일 이전에 수태된 소들의 성적에 비하여 급격히 떨어짐을 볼 때 수태에 가장 이상적인 공태기간은 분만후 21일이상, 110일 이내가 됨을 알 수 있다.



<부록>

생애통산성적 상위 100두 (실제산유량순)

순 위	등록번호	회원번호	목장명	통 산 성 적						
				검정 회수	착유 일수	유량 (kg)	유지방 (kg)	유지율 (%)	단백질 (kg)	유 대 천 원
1	3323	110322005	신정목장	9	3025	83,140	3,071	3.69	2,223	36,608,848
2	150333	110307005	연산목장	7	2509	82,792	2,351	2.83	2,514	27,291,294
3	4596	110320023	홍천목장	8	2476	80,658	2,426	3.00	2,393	29,378,952
4	153406	110322001	성원목장	7	3166	79,859	3,033	3.79	2,136	28,576,722
5	510	110322025	삼보목장	6	2579	79,839	3,154	3.95	1,753	24,335,316
6	149870	110307005	연산목장	7	2567	79,233	2,712	3.42	2,508	30,983,500
7	149867	110307005	연산목장	8	2566	79,029	2,461	3.11	2,327	30,659,145
8	354	110322001	성원목장	6	2550	77,050	2,672	3.46	2,291	27,408,024
9	4538	110310002	대양목장	7	2414	74,718	2,162	2.89	2,013	26,771,497
10	10001893	110307005	연산목장	6	2577	74,480	2,389	3.20	2,275	24,442,059
11	148924	110320015	단석농장	8	2692	73,842	2,376	3.21	1,842	28,384,291
12	9564	110309006	동두축산	10	2784	72,999	2,904	3.97	2,362	39,686,342
13	471	110334003	창령원목	7	2101	72,491	2,652	3.65	2,172	33,654,971
14	151375	110322001	성원목장	9	3085	72,006	2,844	3.94	2,280	33,231,737
15	152237	110322005	신정목장	6	2538	71,785	2,452	3.41	2,296	24,332,326
16	151373	110322001	성원목장	8	2761	70,829	2,828	3.99	1,761	31,613,971
17	10001906	110307005	연산목장	6	2220	70,621	2,494	3.53	2,108	27,956,367
18	337	110310002	대양목장	6	2477	70,460	2,244	3.18	2,137	24,601,565
19	160172	110322005	신정목장	7	2336	70,448	2,610	3.70	2,138	31,800,541
20	3268	110322001	성원목장	5	2420	70,015	2,570	3.67	2,040	23,266,765
21	392	110310002	대양목장	6	2174	69,968	2,651	3.78	2,357	29,742,622
22	347	110320023	홍천목장	7	2461	69,765	2,800	4.01	2,172	31,975,736
23	4988	110309006	동두축산	6	2495	69,755	2,685	3.84	2,258	27,312,123
24	151953	110322004	소나무목	6	2069	69,421	2,182	3.14	2,015	25,142,986
25	439	110322005	신정목장	5	2101	69,267	2,445	3.52	2,144	26,070,932

순 위	등록번호	회원번호	목장명	통 산 성 적						
				검정 회수	착유 일수	유량 (kg)	유지방 (kg)	유지율 (%)	단백량 (kg)	유 대 천 원
26	11237	110310002	대양목장	5	2083	69,172	2,076	3.00	1,883	22,180,604
27	149550	110320015	단석농장	9	2803	69,144	2,695	3.89	1,899	33,280,736
28	518	110322001	성원목장	5	2160	68,961	2,335	3.38	2,000	23,441,816
29	5837	110314004	엑셀란목	8	2769	67,998	2,761	4.06	2,260	33,291,929
30	141628	110307005	연산목장	6	2332	66,937	2,318	3.46	1,668	24,534,294
31	403	110320023	홍천목장	7	2518	66,322	2,740	4.13	2,264	30,861,464
32	150897	110322001	성원목장	6	2433	65,572	2,460	3.75	1,975	27,645,569
33	4318	110320018	설성목장	8	2234	65,012	2,273	3.49	2,086	30,972,946
34	512	110320025	삼보목장	7	2470	64,508	2,367	3.66	2,110	22,290,169
35	149872	110307005	연산목장	7	2255	63,899	1,915	2.99	1,913	24,162,001
36	428	110322004	소나무목	7	2158	63,898	2,085	3.26	1,889	26,944,437
37	551	110322005	신정목장	6	2000	62,519	2,168	3.46	1,899	26,408,419
38	295	110320025	삼보목장	7	2508	62,466	2,486	3.97	2,237	28,939,979
39	154224	110314004	엑셀란목	6	1913	61,772	2,112	3.41	1,706	26,260,152
40	155304	110322001	성원목장	5	1931	61,767	2,040	3.30	1,918	21,633,576
41	332	110309006	동두축산	6	2339	61,354	2,583	4.20	1,927	29,300,756
42	304	110322001	성원목장	6	2174	61,129	2,335	3.81	1,828	26,266,955
43	391	110310002	대양목장	7	2193	61,114	2,240	3.66	1,836	27,913,710
44	253	110322001	성원목장	6	2134	61,046	2,095	3.43	1,764	23,628,855
45	152459	110322001	성원목장	6	2337	60,646	2,444	4.02	1,825	26,196,199
46	153189	110322001	성원목장	6	1976	60,363	1,735	2.87	1,636	22,318,932
47	404	110320023	홍천목장	6	2194	60,330	2,143	3.55	2,021	24,387,066
48	152114	110322001	성원목장	5	2129	60,312	2,033	3.37	1,773	21,859,966
49	4539	110310002	대양목장	7	2204	60,255	1,836	3.04	1,881	23,813,962
50	136175	110322001	성원목장	7	2687	60,009	2,576	4.29	1,904	26,741,009
51	371	110334003	창령원목	6	2074	59,949	2,300	3.83	1,919	27,175,170
52	6824	110320028	동북목장	5	1851	59,742	1,641	2.74	1,582	18,614,283

순 위	등록번호	회원번호	목장명	통 산 성 적						
				검정 회수	착유 일수	유량 (kg)	유지방 (kg)	유지율 (%)	단백량 (kg)	유 대 천 원
53	152276	110310002	대양목장	5	1915	59,627	1,768	2.96	1,710	18,897,415
54	297	110322001	성원목장	8	2592	59,345	2,311	3.89	1,868	28,111,483
55	3856	110334003	창령원목	10	2511	59,323	2,026	3.41	1,841	29,321,727
56	516	110322001	성원목장	8	2254	59,052	2,200	3.72	1,891	29,663,627
57	86527	110311012	늘샘목장	7	2664	59,031	2,296	3.88	1,576	24,904,331
58	485	110310002	대양목장	5	1935	58,937	2,071	3.51	1,952	23,120,248
59	149032	110322001	성원목장	7	2218	58,874	2,342	3.97	1,967	28,429,941
60	703	110322004	소나무목	6	1933	58,766	2,061	3.50	1,974	25,144,881
61	152547	110413013	곰 농 원	8	2043	58,759	2,071	3.52	1,730	29,359,753
62	174290	110322004	소나무목	6	1939	58,470	2,148	3.67	1,930	25,970,278
63	160174	110322014	사철목장	5	2109	58,346	2,462	4.21	1,995	25,066,925
64	362	110322005	신정목장	5	1753	58,039	2,255	3.88	1,825	25,906,664
65	156483	111019002	대경목장	6	1944	57,705	1,630	2.82	1,779	20,783,647
66	387	110309006	동두축산	7	2414	57,583	2,503	4.34	1,991	30,214,783
67	281	110334003	창령원목	6	2073	57,376	2,114	3.68	1,526	23,864,073
68	390	110309007	점동산업	6	1776	57,261	1,869	3.26	1,728	24,793,899
69	3181	110322005	신정목장	5	2184	57,247	2,081	3.63	1,956	21,719,744
70	501	110320018	설성목장	5	1950	56,670	1,998	3.52	1,860	22,762,789
71	154829	110322005	신정목장	8	2163	56,429	2,414	4.27	1,811	32,897,722
72	155290	110322001	성원목장	5	1839	56,256	1,783	3.16	1,712	20,112,291
73	704	110322004	소나무목	6	1956	56,219	2,095	3.72	1,682	25,073,232
74	148647	110621001	청암목장	5	2599	56,195	1,983	3.52	1,633	17,525,289
75	155664	110322001	성원목장	4	1828	56,069	2,083	3.71	1,716	20,178,970
76	153177	110322001	성원목장	5	1936	55,945	1,981	3.54	1,665	21,592,776
77	86321	110322005	신정목장	6	2289	55,872	1,830	3.27	1,497	20,110,120
78	7758	110311015	홍원목장	6	1814	55,840	1,890	3.38	1,646	24,491,240
79	154141	110310002	대양목장	5	1974	55,815	2,111	3.78	1,728	22,932,486

순 위	등록번호	회원번호	목장명	통 산 성 적						
				검정 회수	착유 일수	유량 (kg)	유지방 (kg)	유지율 (%)	단백량 (kg)	유 대 천 원
80	154038	110322004	소나무목	7	1829	55,765	2,008	3.60	1,778	28,535,983
81	721	110322001	성원목장	5	1720	55,730	2,029	3.64	1,828	24,097,012
82	4523	110310002	대양목장	6	1883	55,597	1,967	3.53	1,646	25,445,596
83	151047	110310002	대양목장	6	1916	55,499	1,498	2.69	1,649	18,501,172
84	8536	110307005	연산목장	5	1742	55,491	1,633	2.94	1,522	19,463,379
85	150890	110320025	삼보목장	6	2456	55,401	2,471	4.46	2,004	24,811,770
86	152378	110307005	연산목장	5	2004	55,333	2,260	4.08	1,805	24,297,690
87	152363	110309006	동두축산	6	2103	55,111	2,080	3.77	1,704	25,181,916
88	276	110310002	대양목장	6	1926	55,063	2,381	4.32	1,572	28,743,331
89	722	110322001	성원목장	4	1952	54,443	1,892	3.47	1,664	19,360,181
90	367	110322005	신정목장	7	2148	54,423	2,023	3.71	1,776	25,702,642
91	158452	111019002	대경목장	5	1838	54,398	1,810	3.32	1,615	20,416,830
92	8696	110320029	성수목장	4	1551	54,378	2,169	3.98	1,691	22,711,993
93	151960	110322004	소나무목	6	2075	54,202	1,998	3.68	1,705	22,929,131
94	86511	110311012	늘샘목장	6	2281	54,069	1,993	3.68	1,494	20,969,262
95	156345	110320017	와우농장	7	2044	54,000	1,919	3.55	1,541	23,728,830
96	154984	110413013	곰 농 원	6	1911	53,950	1,946	3.60	1,555	24,188,558
97	7598	110311013	고왕목장	5	1903	53,865	1,799	3.33	1,581	20,071,299
98	162452	110309012	대흥진목	7	1857	53,822	2,302	4.27	1,737	32,931,045
99	135074	110614015	두산안면	5	2641	53,791	1,914	3.55	1,644	16,294,940
100	153188	110322001	성원목장	5	2067	53,726	2,210	4.11	1,780	23,590,466