

# 축산물등급소식

'97 8월호

축산물등급제는  
생산자에게는 사양지표를!  
유통업자에게는 판매지표를!  
소비자에게는 구매지표를!

●비매품 통권 제14호 ●발행일 '97년 8월 25일 ●발행처 축산물등급판정소 ●주소 137-130 서울특별시 서초구 신사동 67-7 ●전화: (02)1574-2541 FAX: (02)1574-2544

## 축산물등급화 거래규정 개정 (농림부고시 1997-50호, '97.7.5)



농림부는 축산물 등급 거래규정을 개정하여 울산광역시와 전북부안군을 축산물 등급화 거래지역으로 추가지정하였다.

농림부는 7월 15일 울산시가 광역시로 승격됨에 따라 소 및 돼지도체 등급화 거래지역에 포함시키고 소는 7월 15일부터 돼지는 10월 1일부터 도체등급판정을 실시하기로 했다. 또 전북 부안군에 대해서도 소도체 등급화 거래지역으로 고시하고 8월 1일부터 시행하기로 했다.

농림부는 이번 축산물등급화거래지역의 확대로 소는 서울시를 비롯하여 6대 광역시와 77개 시·군이 등급화거래지역으로 고시되었으며, 돼지는 서울시와 6대 광역시 및 김해시, 제주도 전지역이 등급화거래지역에 적용된다고 밝히면서 돼지의 경우 등급화거래지역이 아닌지역의 경우라도 수축가공업체에서 회망할 경우 등급판정을 실시하도록 조치했다고 밝혔다.

농림부에서는 현행 돼지도체 등급판정기준은 '90년대초의 돼지 출하체중 90kg을 기준으로 상한 것으로 최근 들어 출하체중이 100kg 이상으로 늘어나고 수출에 적합한 규격은 (생체기준 105~120kg으로서 유허 잔류물질이 없고 수태지의 경우 거세한 것) 생산을 장려해 나가기 위해 돼지도체 등급기준을 일부 개정하여 '97. 8. 1부터 시행하기로 하였다.

## 돼지도체 등급기준 개정 (농림부고시 1997-51호, '97.7.5)

이에 따라 돼지도체 등급기준은 막피 A등급의 경우 도체중량 55~81kg에서 64~81kg으로, 등지

방두께는 6~16mm에서 9~21mm으로 상향조정되었으며, 탕박 A등급도 도체중량 62~92kg에서 71~89kg으로, 등지방두께 11~21mm에서 14~26mm로 강화되었다.

## 농림부 한우종합대책 발표

농림부는 품질고급화와 함께 원가절감 생산성 향상 등 경쟁력 강화를 통하여 2001년 개방시 한우산업을 고급육 생산산업으로 집중육성하기 위해 「한우산업발전종합대책」을 확정 발표하였다.

이 대책에 따르면 개방후 한우산업을 담당할 수 있는 한우전문농 1만호를 육성하고, 값싼 우량송아지를 안정적으로 공급할 수 있는 번식기반을 확보하며, 한우연구소를 설치하여 한우연구전문화를 도모하고, 축산물종합처리장 중심으로 고급육 생산을 촉진키로 하였다.

또한, 유통구조개선 및 소비기반확충을 위해 축산물등급제의 전국확대 및 소매단계 구분판매제를 정착시키고, 가축공제제도를 전국 확대 실시('97~'98. 6월 18개 시군·조합 시범실시-'99 전국시행) 하며, 한우고기 시장차별화와 대일수출을 추진하기로 했다.

## 축산물등급판정소 2급을류 직원승진

축협 축산물등급판정소는 등급판정업무의 현장업무 기능을 강화하기 위하여 출장소장 직급을 2급을류직으로 상향 조정하고, '97. 7. 1부로 19개 출장소장을 2급을류로 승진 발령하였다.

## 돼지도체등급기준개정에 따른 축산물등급판정사 교육 실시

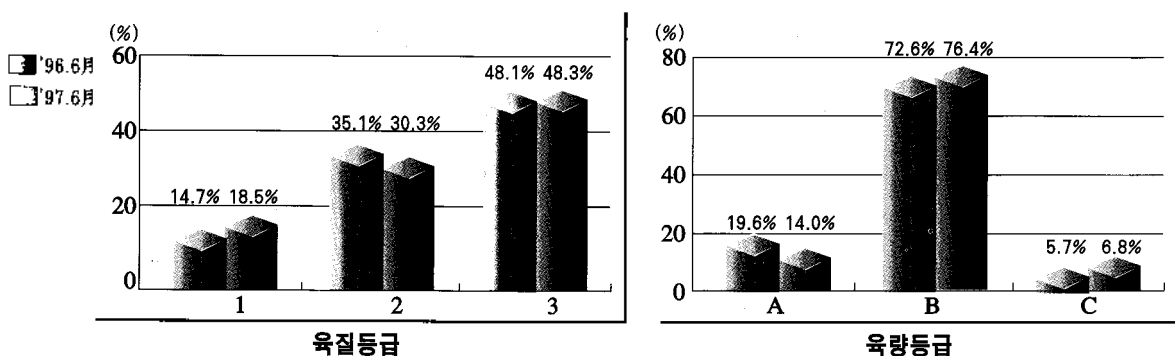
축협 축산물등급판정소는 농림부 고시 제 1997-51호에 의해 개정된 돼지도체 등급기준이 '97. 8. 1부로 현장 적용됨에 따라 기준적용시 등급판정업무에 만전을 기하기 위해 등급판정사를 대상으로 개정된 돼지도체 등급기준 이론교육과 막피·탕박도체 등급판정 실습을 실시하였다. 이번 교육은 축협 김제 육가공장과 한양 중부공장에서 '97. 7. 11~12, 2일간 실시되었다.

## 소도체 등급판정결과 (97년 6월)

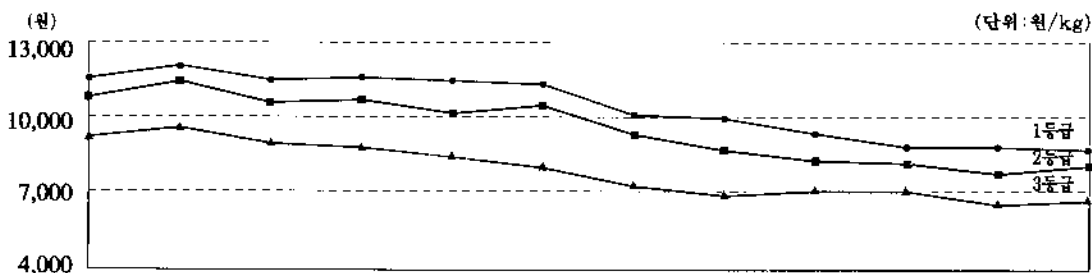
'97년 6월의 등급판정두수는 74,503두 이었으며, 그 중 한우는 57,757(77.5%)이었다. 한우도체의 육질1등급 출현율은 18.5%, 2등급은 30.3%, 3등급은 48.3%로써 1등급 출현율이 전년동기 보다 3.8% 포인트 증가하였다. 또한 육량A등급은 14.0%, B등급은 76.4%, C등급은 6.8%가 출현되어 전년동기 보다 A등급 출현율이 5.6% 포인트 감소하였다.

축협서울공판장의 한우도체 '97. 6월 평균 경락가격 (원/kg)은 전월대비 372원이 하락한 7,294원이었고 육질 1등급 평균가격은 8,766원, 2등급은 7,720원, 3등급은 6,705원으로서 전월대비 1등급 48원, 2등급 324원, 3등급 440원 하락하였다.

### 1. 한우 등급별 출현율



### 2. 한우 등급별 경락가격 추이



등급	'96.8	9월	10월	11월	12월	'97.1	2월	3월	4월	5월	6월	7월
1	11,555	12,029	11,538	11,620	11,422	11,362	10,091	10,021	9,311	8,814	8,766	8,731
2	10,807	11,294	10,673	10,687	10,199	10,324	9,312	8,614	8,188	8,044	7,720	7,813
3	9,247	9,489	9,161	8,964	8,401	7,866	7,471	6,941	7,178	7,145	6,705	6,768
등 외	5,919	5,325	5,313	5,172	5,244	6,274	4,088	4,303	4,834	4,785	4,657	4,805
평균	9,862	10,240	9,753	9,529	9,155	9,155	8,223	7,791	7,872	7,666	7,294	7,318

(주) '97년 7월은 31일까지의 평균임.

(축협서울공판장)

## 3. 도매시장별 한우 경락가격(97년 6월)

(단위 : 원/kg)

도매시장	성별	등급별 등락가격										
		평균	A1	A2	A3	B1	B2	B3	C1	C2	C3	등외
서울축공 (서울)	암	6.602	8,578	7,809	7,100	7,888	7,264	6,251	6,808	6,516	5,878	4,702
	수	7,850	10,278	9,038	7,795	9,723	8,905	7,294	7,497	7,110	5,328	3,994
	거세	8,906	10,396	9,182	8,021	9,766	8,865	7,580	7,336	6,996	6,637	-
우성농역 (서울)	암	5,778	-	-	6,500	7,399	6,904	6,315	6,610	5,730	4,983	4,290
	수	5,267	-	-	6,700	-	-	5,855	-	-	5,500	3,472
	거세	-	-	-	-	-	-	-	-	-	-	-
태강산업 (서울)	암	5,633	-	-	-	7,800	6,804	5,800	6,500	5,000	4,299	3,647
	수	8,171	-	9,002	7,621	9,299	8,602	7,389	-	-	-	4,599
	거세	-	-	-	-	-	-	-	-	-	-	-
동원산업 (부산)	암	6,532	-	7,803	-	8,672	7,116	5,632	7,615	6,030	4,911	4,026
	수	4,363	-	-	-	-	-	4,750	-	-	-	3,975
	거세	-	-	-	-	-	-	-	-	-	-	-
태강산업 (김해)	암	6,976	9,421	8,564	4,600	8,680	7,547	5,488	7,222	5,946	4,598	3,702
	수	5,670	-	-	-	-	-	5,290	-	6,600	5,500	-
	거세	-	-	-	-	-	-	-	-	-	-	-
신흥산업 (대구)	암	8,090	-	-	-	8,700	8,100	8,200	-	-	-	7,100
	수	8,674	-	9,762	8,719	9,850	9,721	8,535	-	-	6,080	5,100
	거세	-	-	-	-	-	-	-	-	-	-	-
삼성식품 (인천)	암	5,795	-	-	-	7,530	6,971	6,076	-	6,549	5,442	4,411
	수	8,833	-	-	8,500	-	-	9,500	-	-	-	-
	거세	-	-	-	-	-	-	-	-	-	-	-
대양식품 (대전)	암	8,084	8,775	8,310	7,950	8,456	7,933	7,455	7,598	7,485	7,101	5,914
	수	7,989	9,530	8,526	7,878	8,988	7,967	7,704	-	-	-	-
	거세	9,192	-	-	-	9,603	7,960	-	-	-	-	-
제주축공 (제주)	암	4,360	-	-	-	-	-	-	-	4,360	-	-
	수	7,780	-	-	-	-	7,865	7,760	-	-	7,670	-
	거세	-	-	-	-	-	-	-	-	-	-	-

주) 1. 평균경락가격은 등급별 출현두수가 고려되었음.

2. 태강김해 수소 B3등급 2두, C2, C3등급 1두씩 조정하였음.

3. 신흥산업 암소 B3등급 3두 결번하였음.

4. 삼성식품 수소 A3등급 2두, B3등급 1두 출현하였음.

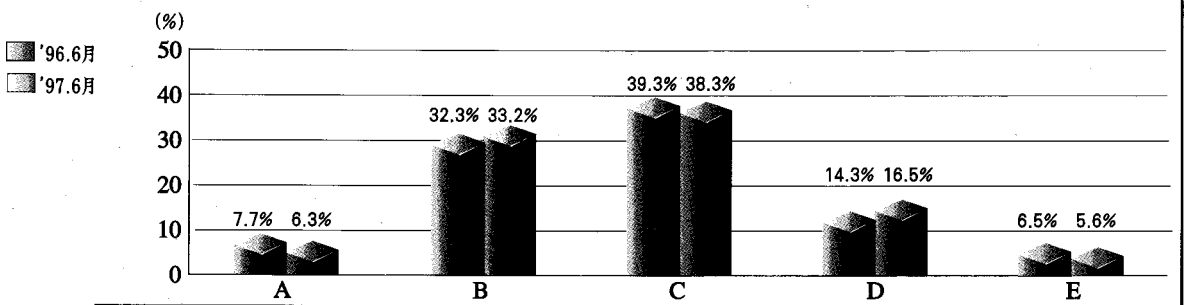
부산동원, 김해태강, 대구 신흥사육은 부산분이 포함된 가격임.

## 돼지도체 등급판정결과 (97년 6월)

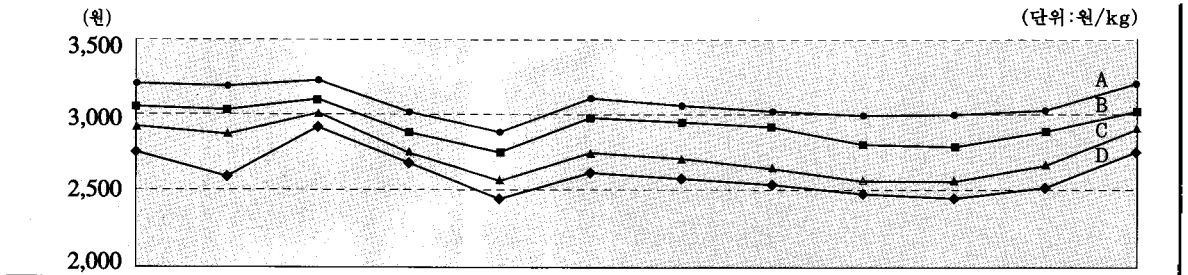
'97년 6월의 등급판정두수는 500,714 두로 이 중 A등급은 6.3%, B등급은 33.2%, C등급은 38.3%, D등급은 16.5%, E등급은 5.6%의 출현율을 보였으며, 상위등급(A,B등급) 출현율이 전년동기 대비 A등급은 1.4%포인트 감소, B등급은 0.9%포인트 증가하였다.

축협서울공판장의 돼지도체 평균경락가격(원/kg)은 전월대비 178원 상승한 2,768원이었고, 암돼지의 A등급 출현율은 11.7%, B등급은 47.6%, C등급은 19.8%, D등급은 6.9%, E등급은 14.1%이었으며 암돼지 A등급 경락가격은 3,227원, B등급은 3,049원, C등급은 2,883원, D등급은 2,758원, E등급은 1,748원으로 등급간에 130~180원의 가격차를 유지하고 있다.

### 1. 등급별 출현 두수



### 2. 등급별 경락가격 추이 (암돼지)



등급	'96.7	8월	9월	10월	11월	12월	'97.1	2월	3월	4월	5월	6월
A	3,221	3,209	3,263	3,027	2,875	3,116	3,097	3,055	3,000	2,993	3,059	3,227
B	3,069	3,050	3,124	2,897	2,748	2,959	2,935	2,881	2,823	2,814	2,879	3,049
C	2,924	2,857	3,008	2,767	2,592	2,765	2,737	2,663	2,614	2,601	2,701	2,883
D	2,761	2,645	2,902	2,678	2,429	2,620	2,573	2,531	2,456	2,418	2,515	2,758
E	1,510	1,458	1,887	1,910	1,775	1,670	1,573	1,490	1,439	1,667	1,706	1,748
평균	2,796	2,783	2,959	2,743	2,585	2,746	2,722	2,537	2,584	2,613	2,675	2,833

## 3. 도매시장별 돼지 경락가격(97년 6월)

(단위 : 원/kg)

도매시장	성별	등급별 등락가격					
		평균	A	B	C	D	E
서울축공 (서울)	암	2,833	3,227	3,049	2,883	2,758	1,748
	수	2,637	-	2,903	2,739	2,528	1,637
	거세	2,785	2,975	2,879	2,763	2,497	1,862
우성농역 (서울)	암	2,927	3,361	3,259	3,131	2,945	1,710
	수	2,585	-	2,907	2,773	2,514	1,726
	거세	2,856	2,971	2,895	2,815	2,736	2,090
태강산업 (서울)	암	3,094	3,283	3,176	3,089	3,051	1,895
	수	2,788	-	2,981	2,863	2,723	1,745
	거세	2,876	2,991	2,957	2,866	2,706	2,849
동원산업 (부산)	암	2,947	3,474	3,393	3,247	2,986	1,888
	수	2,744	-	2,988	2,936	2,684	1,782
	거세	2,948	2,990	2,996	2,939	2,708	-
태강산업 (김해)	암	2,881	3,529	3,398	3,199	2,840	1,896
	수	2,723	-	2,964	2,909	2,635	1,741
	거세	2,998	3,176	3,051	2,975	2,678	2,600
신흥산업 (대구)	암	2,917	3,388	3,259	3,086	2,841	1,826
	수	2,774	-	2,982	2,880	2,704	1,561
	거세	2,807	-	2,829	2,683	3,100	-
삼성식품 (인천)	암	3,178	3,443	3,340	3,199	3,029	1,808
	수	2,600	-	2,807	2,762	2,629	1,792
	거세	2,742	-	2,906	2,733	2,604	2,590
삼호축산 (광주)	암	2,999	3,288	3,195	3,084	2,758	1,722
	수	2,573	-	2,815	2,754	2,519	1,692
	거세	2,836	2,950	2,912	2,855	2,474	1,666
대양식품 (대전)	암	3,257	3,458	3,380	3,230	3,028	1,735
	수	2,795	-	3,036	2,951	2,824	1,602
	거세	3,108	-	3,180	3,035	-	-
제주축공 (제주)	암	2,938	3,081	3,001	2,857	2,544	2,233
	수	2,696	-	2,807	2,729	2,515	2,049
	거세	2,718	2,940	2,837	2,705	2,478	1,417

주) 1. 돼지 경락가격은 마포도축 경락가격 기준임.  
 3. 내강서울 거세돼지 등급은 1두 유통하였음.

2. 제주축공 경락가격은 방축도축 경락가격임.  
 4. 신흥산업 거세돼지 등급은 1두 유통하였음.

## 돼지도체 등급기준 개정 농림부 고시 1997-51호 ('97.7.5)

1. 적용일시 : '97. 8. 1.

2. 적용지역 : 등급화 거래고시지역

### 3. 개정사유

- 출하체중의 증가 ('90년 90kg → '96년 100kg) :  
양돈의 경제성 및 육질향상을 위해 출하체중이 최근 6년간 10kg 증가
- 돈육수출을 위한 수출 규격돈 (생체중 105~120kg) 생산확대 요구 :  
양돈업을 수출산업으로 적극 육성한다는 정부시책에 따른 수출규격돈 생산확대요구
- 수입개방에 따른 국제경쟁력 제고 :  
1997.7.1 부터 돼지고기가 전면 수입개방됨에 따라 국제경쟁력을 갖기 위한 국제규격에 합당한 등급기준 요구

### 4. 개정내용

- 양돈의 경제성, 육질향상, 수출규격돈 생산확대를 위해 도체중량의 하한선 상향조정
- 육질을 고려한 소비성향에 맞도록 등지방두께 상향조정 :  
양돈을 수출산업으로 육성하기 위해 거세비육돈도 좋은 등급을 받도록 개정
- 규격돈 출하를 유도하기 위해 등급별 체중범위 축소  
※ 외관 및 육질에 의한 등급, 적용조건은 기존의 등급기준을 그대로 적용

### 5. 기대효과

- 양돈의 경제성 및 돈육의 육질 향상
- 등급에 의한 가격정산이 이루어져 합당한 가격 수취 및 합리적인 원료돈 구입 가능
- 수출규격돈 생산이 확대되므로 수출원료돈 구매 용이
- 육질향상을 위해 거세 비육돈의 생산확대 증가

## 도체중량과 등지방 두께에 의한 등급

구 분	박 피 도 체		탕 박 도 체	
	도체 중량 (Kg)	등지방두께(mm)	도체 중량 (Kg)	등지방두께(mm)
A 등급	이상 미만 64 - 72	이상 미만 9 - 19	이상 미만 71 - 79	이상 미만 14 - 24
	72 - 81	9 - 21	79 - 89	14 - 26
B 등급	60 - 64	7 - 22	67 - 71	12 - 27
	64 - 71	7 - 9	71 - 78	12 - 14
	64 - 71	19 - 22	71 - 78	24 - 27
	71 - 72	7 - 9	78 - 79	12 - 14
	71 - 72	19 - 24	78 - 79	24 - 29
	72 - 81	7 - 9	79 - 89	12 - 14
	72 - 81	21 - 24	79 - 89	26 - 29
81 - 84	7 - 24	89 - 92	12 - 29	
C 등급	55 - 60	5 - 25	61 - 67	10 - 30
	60 - 70	5 - 7	67 - 77	10 - 12
	60 - 70	22 - 25	67 - 77	27 - 30
	70 - 71	5 - 7	77 - 78	10 - 12
	70 - 71	22 - 27	77 - 78	27 - 32
	71 - 84	5 - 7	78 - 92	10 - 12
	71 - 84	24 - 27	78 - 92	29 - 32
	84 - 87	5 - 27	92 - 95	10 - 32
D 등급	A,B,C,E에 속하지 않은것		좌 동	
E 등급	별도로 정하지 않음		좌 동	

\* 거세하지 않은 수태지는 1개 등급을 낮추어 최종 등급판정.

## 규격돈 품질개선 자금 지급방법 변경

- 수출규격돈 출하농가에 지원하는 품질개선자금을 '97. 9. 1부터 등급별로 차등지급하여 고품질 규격돈 생산 유도 및 규격돈 생산농가 수익 증대

- A등급 : 8,000원

B등급 : 6,000원

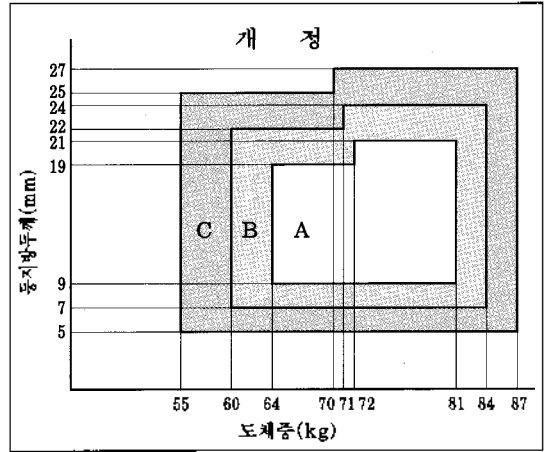
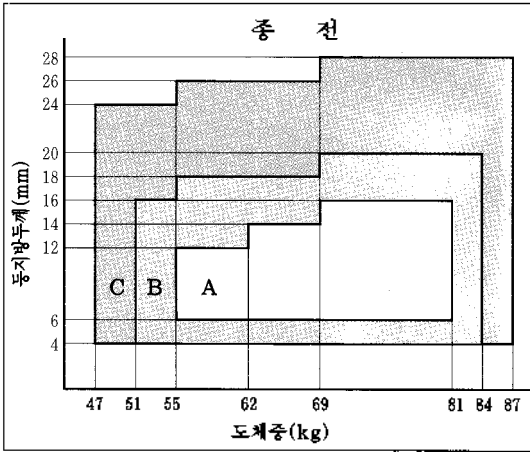
C등급 : 4,000원

-수출규격돈에 대하여는 등급화거래 고시지역에 관계없이 신청에 따라 등급판정 실시

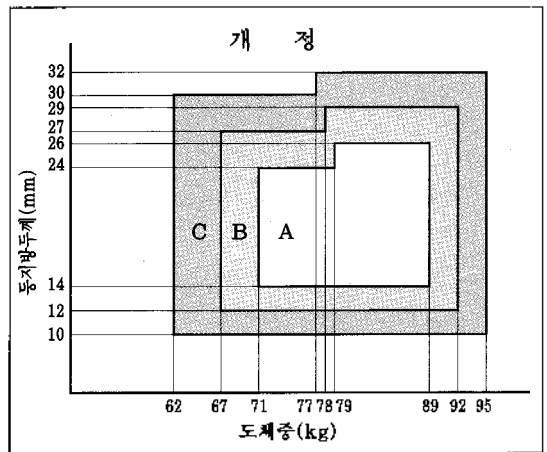
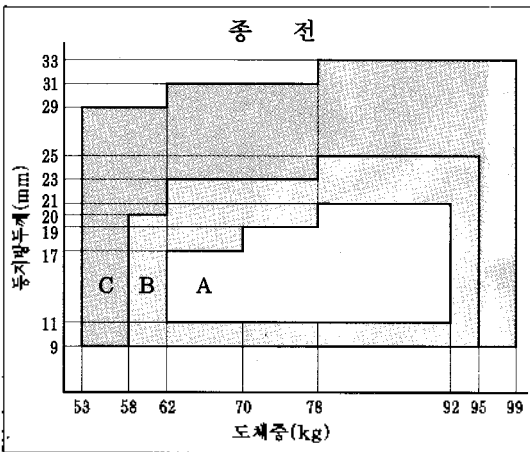
- 규격돈 기준 : 출하체중이 105kg~120kg으로서 (수태지는 거세) 유해 잔류 물질이 없는 돼지

# 도체증량과 등지방두께에 의한 등급 범위

(박 피 돼 지)



(탕 박 돼 지)



- 서울동부 : (02) 448-3116
- 인천 : (032) 576-8961
- 경기북부 : (0357) 32-7377
- 대전 : (042) 626-3860
- 광주 : (062) 271-1291
- 경북 : (0543) 955-7441
- 경남남부 : (0525) 24-1273

- 서울북부 : (02) 294-0638
- 경기동부 : (0336) 637-8550
- 강원 : (0372) 43-7511
- 충남 : (0417) 581-1865
- 전남 : (0613) 32-3644
- 부산 : (051) 305-9247
- 제주 : (064) 99-7691

- 서울서부 : (02) 893-6363
- 경기남부 : (0333) 656-1965
- 충북 : (0434) 535-3794
- 전북 : (0658) 43-2363
- 대구 : (053) 553-8569
- 경남동부 : (0525) 36-1863