

제35차 국제양봉회의

9월 1일~6일 벨지움 「엔트워프」서 개최



제35차 국제양봉회의(35th International Apicultural)가 올 9월1일부터 6일까지 6일간 일정으로 벨지움의 엔트워프시에 열린다. 국제양봉협회연맹(API-MONDIA)이 주관하여 2년마다 열리는 전 세계의 양봉가와 학자들의 총회임과 동시에 각 분과 위원회별 학술회의와 양봉전시회(API EXPO'97), 공연 등 다양한 프로그램으로 진행된다. (별표 행사일정 참조)

본협회는 정회원국 한국의 대표로서 이 행사에 참석하기로는 1979년 제27차 총회(그리스 아테네)를 시작으로 1981년 28차 총회(멕시코 아카풀코), 1983년 29차 총회(헝가리 부타페스트), 1985년 30차 총회(일본 나고야), 1987년 31차 총회(폴란드 바르샤바), 1989년 32차 총회(브라질 리우데자네이루), 1993년 33차 총회(중국 베이징), 1995년 34차 총회(스위스 로잔) 등 참가단 규모는 일정치

않으나 빠짐없이 참석해 왔다. 1985년 일본에서 개최한 제30차 총회때는 최대 규모의 참가단을 파견, APIEXPO '85에서 한국 전시관을 설치 종합급상을 수상했으며, 1995년 제34차 총회 APIEXPO '95에 (주)강원농원이 한국관을 설치해 한국의 양봉 위상을 국제무대에 선양시킨바 있다.

본대회 한국대표단 구성 및 참가회원모집

본협회는 이번 국제행사 참가단 구성을 위한 회원 모집과 함께 API EXPO'97 한국전시관 설치 참가업체 선정을 주선하고 있다. 이번 국제양봉회의의 행사 일정은 9월초순 추석명절 10일 전에 해당한다. ▲행사 개최국 벨지움을 포함한 주변국의 여행 일정은 약 10일 정도의 일정에 2백만원 내외의 여행경비가 소요될 전망이다. △본 여행에 합류할 회원은 오는 7월말까지 전화로 신청, 예약금 30만원을 납입해주시기 바랍니다. (자세한 사항은 사무국으로 문의바람)

벨지움 대회 집행본부 및 회의장

이번 35차 국제양봉회의의 개최 회의장은 Congress Center Zoo(벨지움 엔트워프시에 있는 Koningin Astridplein 26, B-2 018)이며 Zoo회의장 건물은 도

2. API EXPO'97 전시관 규격 및 임대료 안내

규격	가격	내용
3m×3m(9m ²)	BEF 45,000 (약\$1,350) 부가세 별도	스탠드벽, 정면부착 상호명, 조명등, 전원, 카펫등 포함
	BEF 45,000 (약 \$1,350) 부가세 별도	책상 1개, 의자 2개, 조명등 전기료
야외전시장 최소면적 3m×10m(30m ²)	BEF 60,000 부가세 별도	양봉기구 전시용

시의 중심에 있는 엔트워프 중양정거장 부근에 있다.

히트상품 비결은 5N 한국유통산업연 분석

불황을 극복하기 위해 소비자 와 시대의 변화에 걸맞는 업체 나름의 적극적인 변신 필요성이 증대되고 있다는 분석이 나왔다.

신세계백화점 부설 한국유통

1. 국제양봉회의 행사진행 일정표

일자(요일)	오 전	오 후	저 녀
8/30(토)	등록(10:30시부터)		
8/31(일) 9:00~18:00시	<ul style="list-style-type: none"> 등록 API EXPO'97 전시장 설치 및 발표용 포스터 부착 APIMONDIA 집행위원회 회의(14:00시부터 아틀란타 호텔) 상임위원회 의장·비서관 회의 (17:00시부터 아틀란타 호텔) 서막 기자회견 (커빌스 홀) 		
9/1(월) 9:00~18:00시 (+밤)	<ul style="list-style-type: none"> 등록 전시장 진열대 및 포스터 설치완료 총회 개최 및 APIEXPO'97 개장 	<ul style="list-style-type: none"> APIMONDIA의 역사 (전원참석) 꿀벌병리학(퀸엘리자베스 홀) 	<ul style="list-style-type: none"> 환영리셉션 (APIEXPO 홀)
9/2(화) 9:00~18:00시 (+밤)	<ul style="list-style-type: none"> IBRA의 역사(전원참석) 꿀벌생리학(퀸엘리자베스 홀) 심포지움-단일밀원의 벌꿀 (커빌스 홀) 	<ul style="list-style-type: none"> 농촌발전을 위한 양봉 (퀸엘리자베스 홀-전원참석) APIMONDIA총회 I (커빌스 홀) 	<ul style="list-style-type: none"> 민속의 밤 (퀸엘리자베스홀)
9/3(수)	양봉현장 견학		
9/4(목) 9:00~18:00시 (+밤)	<ul style="list-style-type: none"> 양봉기술 및 봉기구(퀸엘리자베스 홀-전원참석) 국제꿀꿀위원회 회의(커빌스 홀) 	<ul style="list-style-type: none"> 슬라이드 상영(퀸엘리자베스 홀-전원참석) 양봉경제학(커빌스 홀) 심포지움=꿀벌병리학(미국부저병, 커빌스 홀) 	<ul style="list-style-type: none"> 콘서트(퀸엘리자베스 홀)
9/5(금) 9:00~18:00시 (+밤)	<ul style="list-style-type: none"> 밀원식물과 화분매개(퀸엘리자베스 홀-전원참석) 워크숍:양봉산물의 잔류물질 분석방법과 법률제정(퀸엘리자베스 홀) 	<ul style="list-style-type: none"> 영화상영(퀸엘리자베스 홀) 봉병의 치료(커빌스 홀-전원참석) 	<ul style="list-style-type: none"> 환송연회
9/6(월) 9:00~18:00시	<ul style="list-style-type: none"> 양봉기술과 기자재(퀸엘리자베스 홀-전원참석) 	<ul style="list-style-type: none"> APIMONDIA총회 II 폐회식(퀸엘리자베스 홀) 	

산업연구소가 최근 국내 히트상품의 특징을 분석한 결과 ▲새로운 기능(New function) ▲郷愁(Nostalgia) ▲자연(Nature) ▲自己愛(Narcissism) ▲네트워킹(Net Working) 등을 이용한 이른바 5N상품이 소비자들의 인기를 모았다고 밝혔다.

「새로운 기능」 상품에 칼슘강화 또는 저지방, DHA첨가 우유나 구취제거 껌, 냉동분리 냉상고 등과 같이 기존의 제품에 새로운 역할이나 기능이 첨가된 상품이였다.

식혜음료나 대추음료, 누룽지 사탕, 모시메리 등 소비자들의 향수를 자극하면서도 현대사회가 제공하지 못하는 옛것 그대로의 장점을 살린 「郷愁商品」도 히트상품으로 자리잡았다.

또 무농약·유기농 채소나 곡

물, 분유, 자연성분 화장품, 전원주택과 같이 자연으로 돌아가고 싶은 인간의 본성을 자극한 신제품도 잘 팔렸다.

아울러 체형관리 화장품이나 체형보정용 속옷 등 경제적 사정이 여유로워지면서 자신을 돌아보고 관리할 수 있는 「자기애 상품」도 인기를 끌었다.

전자·통신 기술의 발달과 함께 사람과 사람을 연결시켜 주는 휴대폰이나 광역비파와 같은 「네트워킹 상품」도 소비자들의 사랑을 받았다.

연구소는 이같은 5N을 이용한 상품의 개발이 제조업체를 중심으로 이루어지고 유통업체도 고객들의 가치변화에 맞게 빠르게 변신할 경우 불황속에서도 히트상품은 계속 나올 것으로 예측했다.

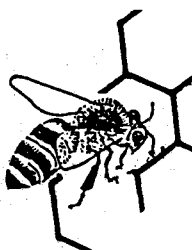
새로운 규격꿀병 발매안내

그동안 저희 제품을 애용해주신 고객여러분께 진심으로 감사드리며 아울러 독창적이고 전고한 새로운 규격꿀병을 생산·공급하게 됨을 널리 알려드립니다.

현재 전국 판매망을 통해 최고의 품질로서 고객여러분을 찾아뵙고 있으며 앞으로도 제2의 창업정신으로 새롭게 출발하겠습니다. 최근 시중에는 본사제품과 유사한 사제품이 유통되고 있어 혼란이 야기되므로 두산제품인지 꼭 확인후 사용하시기 바랍니다. 앞으로 안정적이고 연속적인 꿀병 생산공급에 최선의 노력을 다하겠습니다.

제품규격 / BOX당 수량

구분	3kg	2.4kg	1.8kg	1.2kg	0.6kg	0.3kg
수량	9	12	12	15	15	48
구분	신2.4kg	신1.2kg	신0.6kg	신신1.2kg	50g	
수량	9	16	32	16	100	



두산유리 규격꿀병 총판

(주)대한양봉산업

☎ 156-035 서울시 동작구 상도5동 242-2
☎ 817-8127 FAX:817-8128