

국내 특허 DB의 특징 및 장단점 비교 분석

(목적에 맞는 국내 특허 DB의 검색)

이제 국내에서도 특허 DB의 대부분이 온라인으로 되어 그 검색이 용이해졌다. 현재 특허 DB를 제공하고 있는 곳은 7군데 가량 되며 각 기관이 보유하고 있는 특허 자료의 수록 기간과 수록 항목, 또한 검색 가능한 항목이 차이가 있으며 또한 검색 비용에서도 많은 차이를 보이고 있다. 국내 특허 정보의 검색시 번호조회와 같이 특허정보를 출원번호나 분류 등의 서지사항으로 검색이 가능한 것과 권리나 기술에 관한 주제 검색의 경우와 같이 보다 복잡한 검색을 필요로 하고 전문적인 특허에 대한 지식을 필요로 하는 경우가 있다. 또한 특정 기술에 대한 최신 동향 조사는 온라인을 통하여 방대한 자료를 입수하는 것보다 관련 특허 CD-ROM을 통하여 조사하는 것이 효과적일 것이다. 따라서 본고에서는 현재 국내에서 국내 특허 DB를 검색할 수 있는 DB를 선택하여 각각의 특징 및 장단점을 비교 분석함으로써 실제 검색할 때 어떤 목적으로 어떤 결과를 원하느냐에 따라 적절한 DB의 선택에 도움을 주고자 한다.

I. 국내 특허 제공 DB 설명

국내 특허 DB를 제공하고 있는 곳은 KINITI, KIPRIS, PATROM, PIS, TPI, KOTRES, TM등이 있다. KINITI의 경우 전용 접속 번호(969-6143, 959-2350)로 접속을 할 수도 있으며 01410 서비스와 인터넷을 통한 TELNET 접속도 가능하다. KIPRIS의 경우 Winsock를 통한 접속(원95의 경우 전화접속 네트워킹으로 가능)후 KIPRIS 검색용 S/W로 검색할 수 있다. 또한 KIPRIS는 현재 유니텔을 통해 접속이 가능하니 참고하면 도움이 될 듯하다. PATROM의 경우 CD-ROM으로 제작해 특허 정보 서비스를 제공하고 있고 작년말부터 인터넷을 통한 서비스도 실시하고 있다. PIS나 TPI, TM, KOTRES 등은 PC 통신 서비스 회사를 통해 검색이 가능하며 검색방법이나 비용등이 저렴하다는 장점을 가지고 있으며 특허 번호나 출원인 등의 간단한 서비스 사항을 알고 있을 경우에 사용해 보직하다. 다음은



김 수 천
〈도원컨설팅 대표〉

| 목 차 | |
|------------------------------------|--|
| I. 국내 특허 제공 DB 설명 | |
| II. 각 DB별 수록항목 비교 | |
| III. 각 DB별 검색항목 비교 | |
| IV. 각 DB별 특허, 상표, 의장 정보 수록 기간 및 비용 | |
| V. 각 DB의 특성 및 검색방법 | |
| VI. 특허청 자료 보유 현황 | |

〈이번호에 전제〉

국내 특허 제공 DB 종류와 제공시스템, 갱신주기, 제공회사, 연락처 등을 표로 나타낸 것이다.

[표 1] 국내 특허 제공 DB

| 항목 DB명 | 특 허 · 실 용 신 안 | | | | | 상 표 | | | | 의 장 | | | | 영문초록 (특허공고) |
|-------------|---------------|----------------------------|---------------|-----------------------------|-------------|--------------|--------------------|---------------|--------------------------------|--------------|---------------|-------------|-------------|----------------|
| | KIPRIS | TPI | PATROM | PIS | KINITI | KIPRIS | KOTRES | PATROM | TM | KIPRIS | PATROM | KINITI | KINITI | |
| 시 스템 제 공 | KIPRIS 유니텔 | 하이텔 나우누리 | CD-ROM 인터넷 | 천리안, 나우누리 | KINITI | KIPRIS | 하이텔 | CD-ROM 인터넷 | 천리안 | KIPRIS | CD-ROM 인터넷 | KINITI | KINITI | |
| 갱신주기 | 1회/주 | 분기 | 1회/월 | 2회/주 | 분기 | 1회/주 | 분기 | 연도별 제작 | 1회/월 | 1회/주 | 연도별 제작 | 분기 | 분기 | |
| 제 회 공 사 | 특허기술 정보센터 | 김영길 합동국제 특허법률 사무소 | 대우전자 재산부 | 윤의섭 (유니스) 특허법률 사무소 | 산업기술 정보원 | 특허기술 정보센터 | 박희섭 특허법률 사무소 | 대우전자 재산부 | 인텔리스 277-8437 인피니트 그룹 | 특허기술 정보센터 | 대우전자 재산부 | 산업기술 정보원 | 산업기술 정보원 | |
| 연 락 처 | 3452-8144 | 553-1986 | 751-1785 | 564-7734 | 962-6211 | 3452-8144 | 561-6871 | 751-1785 | 736-7533 | 3452-9144 | 751-1785 | 962-6211 | 962-6211 | |

1997년 3월 25일 현재기준

II. 각 DB별 수록항목 비교

특허 검색에 있어서 가장 중요한 것은 각 DB 내에서 초록 수록 유무와 Full text의 제공여부를 확인하는 것이다. 또한 각 DB가 어떤 항목들을 수록하고 있는지를 파악하여 검색 가능한 것과 불가능한 것을 판단해야 한다.

특허 검색시 중요한 항목들은 서지사항, 청구범위, 초록, 도면, 전문명세서 등이 있는데 이의 제공을 각 DB별로 비교해 표로 나타내면 다음과 같다. KINITI의 경우 청구범위가 특허, 실용신안 공개자료에서는 제공이 되고 있으며 특허, 실용신안의 공고 자료에서는 일부 제공되고 있다. PIS의 경우 특허, 실용신안의 공고 자료에서 발명의 요지를 제공하고 있다. KIPRIS의 경우 초록과 대표도면 전문 명세서를 제공해주고 있다고 하나 아직까지는 실제 검색시에는 데이터가 존재하지 않는 경우가 많다. PIS, TPI, TM, KOTRES 등에서는 간단한 서지사항만이 제공되고 있으므로 좀더 깊이 있는 정보를 원할 때는 적절하지 않다.

Patrom의 경우 비용이 다소 부담이 되기는 하나 Index와 C&I CD-Rom을 통해 IMAGE와 연결해 전문 명세서까지 볼 수 있다는 장점이 있다.

III. 각 DB별 검색항목 비교

이제 각 DB별 검색 항목을 비교해보도록 하겠다. 표 3에서 보는 바와 같이 특허 검색시 필수적인 항목들의 검색이 각 DB별로 어떻게 차이가 나는지 알아보았다. TPI의 경우 IPC 분류의 G, H section에 해당하는 자료(수록 범위 및 수록 기간은 표 4를 참조)만이 검색되고 각 G, H section이 첫번째 분류에 해당하지 않는 경우는 검색이 되지 않는다. 또한 TPI의 복수 출원인 검색은 TPI는 3인까지만 가능하다. 반면 KIPRIS와 KINITI의 경우 KIPRIS에서는 출원인 동의어 기능을 제공해 주고 있다. KINITI의 경우는 출원인 코드를 부여해 주고 있어 동일한 출원인의 검색을 쉽게 해주고 있다. 각각의 Database에서는 Numbering System에서 약간의 차이를 보

[표 2] 각 DB별 수록항목 비교

(단위 : 원)

| 항 목 | D B 명 | KIPRIS | PIS (천, 나) ¹⁾ | TPI (천, 나) | PATROM | | | KINITI-IR | | | | | |
|-------------------|-------|--------|-----------------------------|---------------|---------|-------|--------------|-------------------|--------------------|--------------------|-------------------------------|--------------------|--------------------|
| | | | | | CD-ROM | | | 인터넷 ²⁾ | KUPA ³⁾ | KPTN ³⁾ | KUUM ³⁾ | KUMO ³⁾ | KEPA ³⁾ |
| | | | | | INDEX | C&I | IMAGE | | | | | | |
| 특 허 실 용 신 안 | 서지사항 | ● | ● | ● | ● | ● | Index | ● | ● | ● | ● | ● | ● |
| | 청구범위 | ● | X | X | X | ● | 또는 | ● | ● | ▲ | ● | ▲ | X |
| | 초 록 | ● | ▲ | X | X | X | C&I와 연결되어 | ● | X | (색인어 제공) | X | X | ● |
| | 도 면 | 대표도면 | X | X | X | X | 검색 | X | X | X | X | X | X |
| | 전문명세서 | ● | X | X | X | X | | X | X | X | X | X | X |
| 상 표 | | KIPRIS | TM | KOTRES | PATROM | | | 인터넷 | | | | | |
| | | | | | CD-ROM | | | | | | | | |
| | | | | | INDEX | IMAGE | | | | | | | |
| | | | | | 서지사항 | ● | ● | | | | | | |
| 등록사항 | ● | ● | ● | ● | 제 공 | ● | | | | | | | |
| 도 형 | ● | X | X | X | X | X | | | | | | | |
| 의 장 | | KIPRIS | | | PATROM | | | | | | KINITI-IR(KODE) ³⁾ | | |
| | | | | | CD-ROM | | | | | | | | |
| | | | | | INDEX | IMAGE | | | | | | | |
| | | | | | 서 지 사 항 | ● | | | | | | | |
| 의 장공보전문 | ● | | | X | 제 공 | ● | | | | | | | |
| IMAGE | ● | | | X | | | ● | | | | | | |

*1. 천: 천리안, 나: 나우누리
 *2. 인터넷 주소 : <http://patrom.dwe.co.kr/index.html>
 *3. KUPA : 특허 공개 KPTN : 특허 공고 KUUM : 실용신안 공개
 KUMO : 실용신안 공고 KEPA : 영문특허 공고 CODE : 등록 의장
 1997년 3월 25일 현재기준

이고 있어 검색시 유의해야 한다.

PIS와 TPI의 경우 검색할 때 Numbering System의 예를 보여주고 있어 참고하면 되고 KINITI의 경우 연도 2자리-번호6자리를(92-002432), KIPRIS의 경우 연도4자리와 번호6자리(1996000123)를 사용한다. 이 경우 절단자 사용은 불가능하다.

다음은 각 DB별 특허, 상표, 의장 정보의 수록기간과 비용을 비교하였다.

수록기간은 KIPRIS가 가장 길지만 아직 데이터의 입력이 완료되지 않아 KINITI 검색과 비교했을 때 똑같은 키워드를 사용하여서 검색결과가 작은 경우도 있다.

1. 각 DB별 특허정보 수록기간 및 비용 (표 4)

2. 각 DB별 상표정보 수록기간 및 비용

IV. 각 DB별 특허, 상표, 의장 정보 수록 기간 및 비용

[표 3] 각 DB별 검색항목 비교

| 특 허 실 용 신 안 | | KIPRIS | PIS | TPI | PATROM | KINITI-IR (KUPA, KUUM, KPTN, KUMO, KEPA) |
|----------------------------|---------|--------|----------------|----------------|----------------|---------------------------------------------------|
| | IPC 분류 | ● | ● | ● | ● | ● |
| 발명인 | ● | | X | ● | ● | ● |
| 출원인 | 코드 | ●(동의어) | ▲ | ▲ | ●(색인) | ● |
| | 복수출원인검색 | ● | ● | 3인 가능 | ● | ● |
| 출원일 | ● | ● | ● | ● | ● | ● |
| 출원번호 | ● | ● | ● | ● | ● | ● |
| 공개일 | ● | | X | ● | ● | ● |
| 공개번호 | ● | | X | ● | ● | ● |
| 공고일 | ● | | ● | ● | ● | ● |
| 공고번호 | ● | | ● | ● | ● | ● |
| 우선권번호 | ● | | X | X | X | ● |
| 우선권주장국 | ● | | X | X | X | ● |
| 우선권일자 | ● | | X | X | X | ● |
| 등록일 | X | X | X | X | ● | ● |
| 등록번호 | ● | X | X | X | ● | ● |
| 대리인 | X | X | X | X | X | X |
| 색인어 | ● | | 출원인, 발명의 명칭 | 출원인, 발명의 명칭 | 출원인, 청구범위 등 | ● |
| 상 표 | | KIPRIS | TM | KOTRES | PATROM | |
| | 상품류 | ● | ● | ● | ● | |
| | 상표명칭 | ● | ● | ● | ● | |
| | 출원인 | ● | ● | ● | ● | |
| | 출원일 | ● | ● | ● | ● | |
| | 출원번호 | ● | ● | ● | ● | |
| | 등록일 | ● | ● | X | ● | |
| 등록번호 | ● | ● | ● | ● | | |
| 의 장 | | KIPRIS | | | PATROM | KODE |
| | 의장분류 | ● | | | ● | ● |
| | 출원인 | ● | | | ● | X |
| | 창작자 | ● | | | ● | ● |
| | 출원일 | ● | | | ● | X |
| | 출원번호 | ● | | | ● | X |
| | 우선권번호 | ● | | | X | X |
| | 우선권주장국 | ● | | | X | X |
| | 우선권일자 | ● | | | X | X |
| | 등록일 | X | | | ● | ● |
| | 등록번호 | ● | | | ● | ● |
| 색인어 | ● | | | ● | ● | |

1997년 3월 25일 현재기준

현재 국내 DB로 상표 정보의 검색은 TM, KOTRES, PATROM, KIPRIS를 통해 가능하다.

3. 각 DB별 의장정보 수록범위 및 비용
각 DB별 의장정보 수록범위 및 비용을 표로 나

[표 4] 각 DB별 특허정보 수록기간 및 비용

(단위 : 원)

| 내 용 | | DB명 | KIPRIS | PIS | TPI | PATROM | | KINITI-IR | | |
|------------------|-------------|-------------|--------|------------|----------------------|--------|---------------------------------------------------|-----------------------------------------------------------|-----------|-----------|
| | | | | | | CD-ROM | 인터넷 | | | |
| 수록범위 | | | 전분야 | 전분야 | G, H*1 Section | 전분야 | 전분야 | 전분야 | | |
| 기 간 | 특 개 | 공 고 | 47~ | 83. 3~ | 84~ | 83~97 | 83~ | KUPA KPTN KEPA ³ KUUM KUMO | 서지정보 | 83. 1. 1~ |
| | | | 청구범위 | 89. 1. 1~ | | | | | | |
| | | | 초 록 | 93. 4. 20~ | | | | | | |
| | 허 고 | 47~ | 92. 9~ | 71~ | 81~97 | X | 서지정보 | | 70. 1. 1~ | |
| | | | | | | | 청구범위 | | 93. 7. 1~ | |
| | | | | | | | 색 인 어 | | 70. 1. 1~ | |
| 실 용 신 안 | 공 고 | 47~ | 83. 3~ | 87~ | 83~97 | 83~ | 서지정보 | 84. 10. 20~ | | |
| | | | | | | | 초 록 | 84. 10. 20~ | | |
| | | | | | | | 청구범위 | 89. 1. 1~ | | |
| 비 용 | 출 력 료 | 출 력 료 | 500/분 | 500/분 | Free Registration | 9만원/월 | KUPA · KPTN · KUUM · KUMO 동일 | 600/분 | | |
| | | | 100/건 | | | | | 300/분 | | |
| | | | 100/면 | | | | | | | |

*1. 전기, 전자, 컴퓨터, 반도체, 물리학, 신호, 통신, 정보기억

1997년 3월 25일 현재기준

타내면 다음과 같다.

에 관련된 실용신안을 예로 검색해 보겠다.

V. 각 DB의 특성 및 검색 방법

특허 실용신안의 자료를 검색한 후 각 DB의 결과를 비교해 보자. 특허, 실용신안의 검색은 PIS, TPI, PATROM, KIPRIS, KINITI 등에서 가능하다. 명세서의 출원인이 가시와라 세이타이, 고야 나기 도시미찌, 신중식으로 나타나 있는 풍선완구

1. 실제 검색 예

1) PIS에서의 검색

PIS에서의 검색은 특허공개, 특허공개, 실용신안공고, 실용신안공개등으로 나누어서 하게된다. DB에서 출원인은 1명만 나타나 있지만 명세서에 나타나 있는 복수 출원인이 검색이 된다. 복수 출

[표 5] 각 DB별 상표정보 수록기간 및 비용

(단위 : 원)

| DB | KIPRIS | | TM | KOTRES | PATROM | |
|------|--------|---------|----------------------------------|------------------------------|--------|-------|
| 수록범위 | 50~ | | 50~ | 최초 ~79 갱신등록되어 권리가 살아있는 상표 | 81~97 | |
| | | | | 80~ 출원공고된 모든 상표 | | |
| | | | | 84~ 출원공고된 모든 상표의 지정상품 | | |
| | | | | 1995년도 추가된 상표정보 변경내용 | | |
| 비 용 | 검 색 료 | 500/분 | 500/분 | 500/분 | 50만원/년 | |
| | 출력료 | 서지등록 | | | | 무료 |
| | | 등록 / 도형 | | | | 100/건 |
| | | 전문 | | | | 100/면 |
| 비 고 | | | File이 두개 (상표속보, 상표공보)로 나눠짐 | | | |

1997년 3월 25일 현재기준

[표 6] 각 DB별 의장정보 수록범위 및 비용

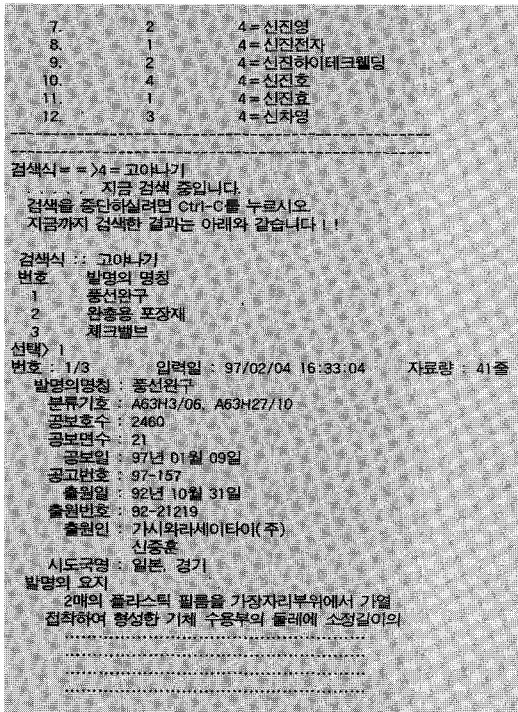
(단위 : 원)

| 내 용 | | KIPRIS | | PATROM | KINITI-IR |
|---------|-----|-------------|-------|----------|-----------|
| 수 록 기 간 | | 서지사항 및 행정정보 | 47~ | 86~98 | 80~ |
| | | 의장공보전문 | 96~ | | |
| 비 용 | 검색료 | 500 / 분 | | 50만원 / 년 | 300 / 분 |
| | 출력료 | 서지정보 | 무료 | | 300 / 건 |
| | | 등록정보, 심판정보 | 100/건 | | |
| | | 전 문 | 100/면 | | |

1997년 3월 25일 현재기준

원인중 신증식으로 했을 경우에는 결과가 나타나지 않았고 고야나기로 검색을 해본 결과 3건의 명세서중 해당 명세서가 포함되어 있었다. 명세서 결과중 신증식이라는 이름은 신증 혼으로 잘못 명기 되어 있었다.

| | | |
|--------------------------------------------|----|-----------|
| 검색식 = = >4 = 신증식 | | |
| • 입력한 단어 '4 = 신증식' 과(와) 관련되는 자료는 없습니다. | | |
| 입력하고자 하는 단어가 아래 색인어를 중에서 있다면 해당번호들을 입력하십시오 | | |
| 번호 | 건수 | 색인어 |
| 1. | 1 | 4 = 신증만 외 |
| 2. | 1 | 4 = 신증서 |
| * 3. | 0 | 4 = 신증식 |
| 4. | 1 | 4 = 신증표 |
| 5. | 1 | 4 = 신지호 |
| 6. | 1 | 4 = 신지급고 |



| | | | | |
|-----|--------------------|--------|----------|----------|
| 118 | 모듈러 책형 커넥터 | 몰렉스INC | 95/07/13 | 95-20552 |
| 117 | 전기 커넥터 단자 및 이를 구비 | 몰렉스INC | 95/07/18 | 95-20966 |
| 116 | 광 섬유 커넥터 및 그 제조 방법 | 몰렉스INC | 95/06/28 | 95-17759 |
| 115 | 복수 지점식 카드 방출 기구 | 몰렉스INC | 94/01/20 | 94-1034 |
| 114 | 높이가 낮은 형태의 모듈러 폰 | 몰렉스INC | 87/09/14 | 87-10158 |
| 113 | 고임 방지 장치를 구비한 전선 | 몰렉스INC | 94/04/11 | 94-7517 |
| 112 | 플러그 존재 유무를 감지하는 회 | 몰렉스INC | | |

이 결과는 PIS에서 “몰렉스?”, “몰렉스” 했을 때의 결과와 차이가 있다. 물론 TPI에서는 특허 공고, 공개, 실용신안 공고, 공개등의 구분이 없이 검색이 되며 GH section만이 검색이 되므로 PIS의 경우는 특허 공고의 경우만이 검색이 된다는 차이점이 있다.

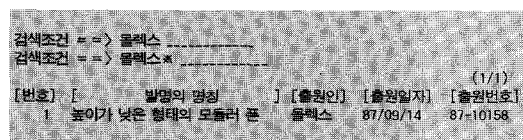
③ PIS에서의 검색

| | | |
|----------|-------|--------|
| 결과 | 45 | 4=몰렉스? |
| 검색식 = => | 4=몰렉스 | |
| 번호 | 건수 | 검색식 |
| 결과 | 45 | 4=몰렉스 |

2) TPI

출원인이 “몰렉스 인코포레이티드”로 되어 있는 특허 명세서를 찾아보자. 검색 설명에 나온대로 대우전자 라는 출원인을 찾을 경우 검색 조건에서 대우전자 또는 대우*를 한 것과 마찬가지로 몰렉스*, 몰렉스, 몰렉스inc로 검색을 해 보았다.

① 검색식을 몰렉스, 몰렉스*로 한 경우



위의 결과에서와 마찬가지로 한건이 검색되었다.

② 검색식을 몰렉스INC로 한 경우



3) KIPRIS, KINITI에서의 검색

다음은 KIPRIS와 KINITI에서 똑같은 키워드를 가지고 검색을 한 경우다.

키워드 : (무정형 or 침전 or 침반) and 실리카

| | KINITI | KIPRIS |
|------|--------|--------|
| 특허공고 | 16건 | 12건 |
| 특허공개 | 75건 | 16건 |

KIPRIS의 특허 자료 수록 기간이 1947년도 부터라고 하나 키워드와 색인어 기능이 잘되어 있는 KINITI의 자료에 못미치는 경우이다. 물론 KIPRIS의 자료량이 많거나 검색항목이 다양해 세밀한 검색이 가능한 경우도 있다. 따라서 실제 검색시에는 본인이 가지고 있는 정보와 각각 DB의 검색항목을 비교해 적절한 DB 선택이 필요하다.

2. 각 DB의 검색 특징 및 장단점

각 DB의 검색 특징 및 장단점을 표로 나타내면 다음과 같다. KINITI의 경우 BRS시스템으로 정밀 검색이 가능하고 출원인 CODE가 되어 있는 정확한 검색이 가능하게 해준다. 그러나 갱신주기가 느려 최신 자료의 입수에 애로사항이 있다. PIS의 경우 갱신주기는 2회/주로 이주 빠르나 명세서의 용어를 그대로 입력하여 용어의 통일이 되어 있지 않다.

따라서 검색시에는 검색 단어와 유사단어 및 관련단어를 모두 입력해 보아야 한다. TPI의 경우 분류 자체가 일부 SECTION에 한정되어 있어 검색시 유의해야 한다. 또한 IPC 분류자료의 입력에는 여러 분류에 해당되는 특허자료라 할지라도 대표 IPC 분류로만 입력이 된다. 자료의 수록 범위가 가장 넓다고 얘기하고 있는 KIPRIS의 경우 빠진 특허 자료가 매우 많고 다양한 검색 기능을 보유하고 있긴 하나 아직은 정밀 검색이 힘들다.

[표 7] 각 DB의 검색 특징 및 장단점

| | KIPRIS | KINITI | PIS | TPI |
|--------|------------|------------|----------|----------|
| 용어통일 | ▲ | ● | X | X |
| 출원인 코드 | ● (동의어) | ● | X | X |
| IPC | ● | ● | ▲ | ▲ |
| 색인어 | ▲ | ● | X | X |
| 우선권데이터 | ● | ● | X | X |
| 갱신주기 | 1회/주 | 분기 | 2회/주 | 분기 |
| 정확성 | ▲ | ● | ▲ | ▲ |
| 검색난이도 | 검색방법이 까다롭다 | 검색방법이 까다롭다 | 비교적 용이하다 | 비교적 용이하다 |

VI. 특허청 자료 보유현황

현재 특허청에서 보유하고 있는 자료 현황은 다음과 같다.

1. 문헌자료

■ 한국

| 자료명 | 소장년도 | 정리내역 | 비고 |
|---------------------|----------------------|-----------------|-----------------------------------------------------|
| 특허, 실용신안공보 | '48년 이후분 '63년 이후분 | 공고번호순 IPC분류별 | 공고번호로 열람 또는 복사 기술분야에 의한 조사시 분류번호 (IPC)에 의해 열람 또는 복사 |
| 공개특허정보, 공개실용신안공보 | '83년 이후분 | 공개번호순 IPC분류별 | 공개번호로 열람 또는 복사 기술분야에 의한 조사시 분류번호 (IPC)에 의해 열람 또는 복사 |
| 의장공보 | '48년 이후분 | 등록번호순 의장분류별 | 의장등록번호로 열람 또는 복사 의장등록번호로 열람 또는 복사 |
| 상표공보 | '52년 이후분 | 공고번호순 상품분류별 | 상표공고번호로 열람 또는 복사 상품분류별번호로 열람 또는 복사 |

| 자료명 | 소장년도 | 정리내역 | 비 고 |
|--------------|----------|-----------------|---------------------------------------|
| 특허, 실용신안색인 | '73년 이후분 | 출원인별 분류별 | 출원인으로 열람 또는 복사 분류기호(IPC)에 의해 열람 또는 복사 |
| 공개특허, 실용신안색인 | '83년 이후분 | 출원인별 IPC 분류별 | 출원인으로 열람 또는 복사 분류기호(IPC)에 의해 열람 또는 복사 |
| 심판심결문 | '73년 이후분 | 심판번호순 | 권리심판번호로 열람 또는 복사 |
| 항고심판심결문 | '73년 이후분 | 심판번호순 | 권리심판번호로 열람 또는 복사 |
| 대법원집대성판 | '48년 이후분 | 심판번호순 | 권리심판번호로 열람 또는 복사 |

2 Roll Film 자료

■ 한국

| 자료명 | 소장년도 | 정리내역 | 비 고 |
|--------------|-----------|---------|-----|
| 특허공보 | '48년~'89년 | 공고번호순 | |
| | '63년~'83년 | IPC 분류별 | |
| 실용신안공보 | '48년~'89년 | 공고번호순 | |
| 상표공보 | '52년~'89년 | 공고번호순 | |
| 의장공보 | '52년~'89년 | 공고번호순 | |
| 거절사정된 특허출원 | '73년 이후분 | 거절사정일자순 | |
| 거절사정된 실용신안출원 | '73년 이후분 | 거절사정일자순 | |

신 간 안 내

부정경쟁방지법

저 자 : 황 의 창
 규 격 : 국판 424면
 출 판 : 세창출판사
 가 격 : 15,000원

지적재산권법

저 자 : 윤 선 희
 규 격 : 국판 462면
 출 판 : 세창출판사
 가 격 : 16,000원