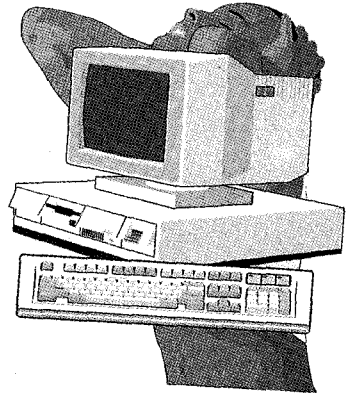


보일러 · 온돌공사 표준견적서 작성 요령



I. 머리말

신문이나 TV등 미디어매체를 통하여 인터넷, 인트라넷, 서버등 컴퓨터와 관련된 기사가 하루도 빠지지 않고 나오고 있다. 2~3년전만 해도 컴퓨터에 관련된 기사는 볼 수 없었다. 마치 컴퓨터를 모르면, 문명에서 뒤떨어지는 양 호들갑을 떨고 있다. 컴맹, 넷맹등 신조어를 남발하면서 어렵고 어려운 컴퓨터, 컴퓨터를 만들고 있다.

사실, 컴퓨터란 라디오, TV와 마찬가지로 기계에 불과한 것이다. 라디오의 채널이나 볼륨을 조절하듯이 컴퓨터의 전원스위치를 켜고 마우스나 키보드만 조절하면 컴퓨터를 다룰 줄 아는 것이기 때문에 컴맹은 아니다. 즉, 라디오의 구성물이 어떻게 이루어지고 출력이 어떻게 되는 것을 알 필요는 없다. 이는 라디오 기술자를 부르면 되기 때문이다. 컴퓨터도 똑같다. 컴퓨터의 구성은 몰라도 된다. 단지 라디오의 볼륨을 조절하듯이, 컴퓨터의 소프트웨어만 다룰 줄 알면

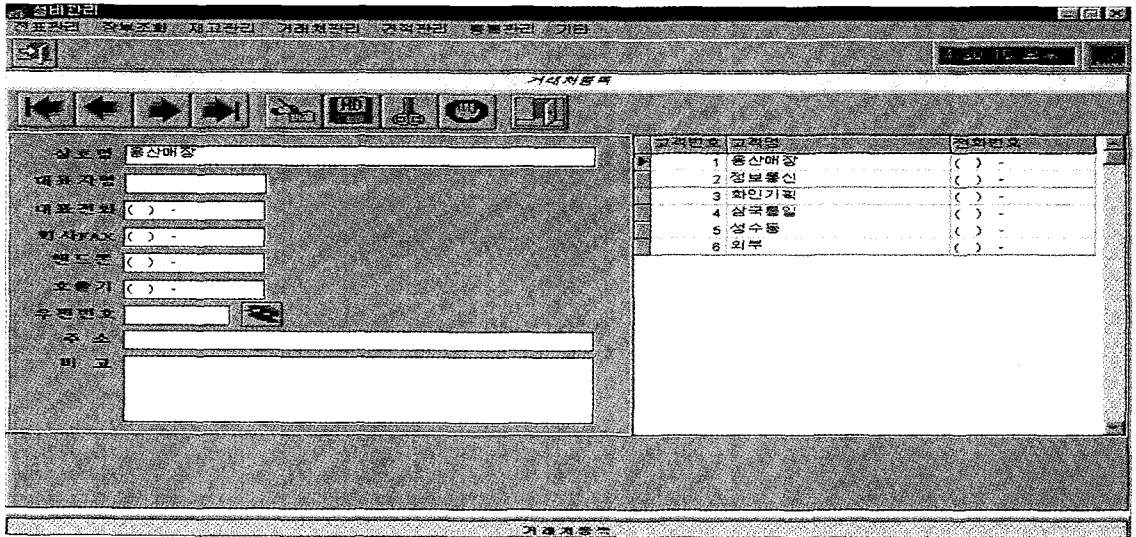
된다. 소프트웨어도 한글, 훈민정음, 엑셀, 로터스등 수천가지가 있다. 그러나 정작 업무에 맞는 소프트웨어는 한종류이다. 설비프로그램인 것이다. 다른 말로 하면, 설비소프트웨어인 것이다. 한글이나, 엑셀, 로터스 등을 배워서 설비에 맞게 사용할 수도 있다. 그러나 초보자인 경우 배우는 데 들어가는 비용이나 시간을 고려한다면 설비소프트웨어를 구입하여 사용하는 것이 경비를 절감하는 것이다.

II. 견적서 작성

견적서를 작성하는 순서는 거래처등록(등록관리)→공사종류등록(등록관리)→평형종류등록(등록관리)→견적사항(견적관리)→인쇄 순이다.

1. 거래처등록(신규등록버튼→입력→저장)

거래처등록에는 상호명, 대표자명 순으로 입력하면 된다. 입력하는 방법은 마우스나 키보드의



▲〈그림〉

탭(Tab 키)키를 이용하면 되며, 〈그림1〉과 다음과 같다.

2. 공사종류등록(신규등록버튼→입력→저장)

기본적으로 난방배관공사, 오배수공사, 급수급탕공사, 위생기구 설치공사, 가스배관 공사 등이 등록되어져 있고 그밖에 공사종류를 입력할 수 있다.

3. 평형종류등록(신규등록버튼→입력→저장)

기본적으로 단위세대의 9평에서 49평까지 등록되어져 있다(연립주택 포함)

글자 그대로 평형을 등록할 수 있으나, 인쇄시 출력이 되지 않으므로 같은 공사를 구분지워 줄 수 있는 특징이 있다. 예들들면 공사종류는 난방배관공사일지라도 평형종류는 동파이프나 X-L로 구분지어 저장할 수 있다.

4. 견적사항(견적관리)

견적사항은 견적서를 직접 작성하는 곳이다. 견적사항에서 견적서를 작성하는 방법에는 표

준견적등록을 이용하는 방법과 견적서 사항에서 직접 출력을 하는 방법이 있다.

가. 표준견적등록을 이용하는 방법

■ 표준견적등록

표준견적등록의 화면에는 공사종류, 평형, 삭제버튼, 대분류, 소분류, 찾기버튼으로 구성되어 있다.

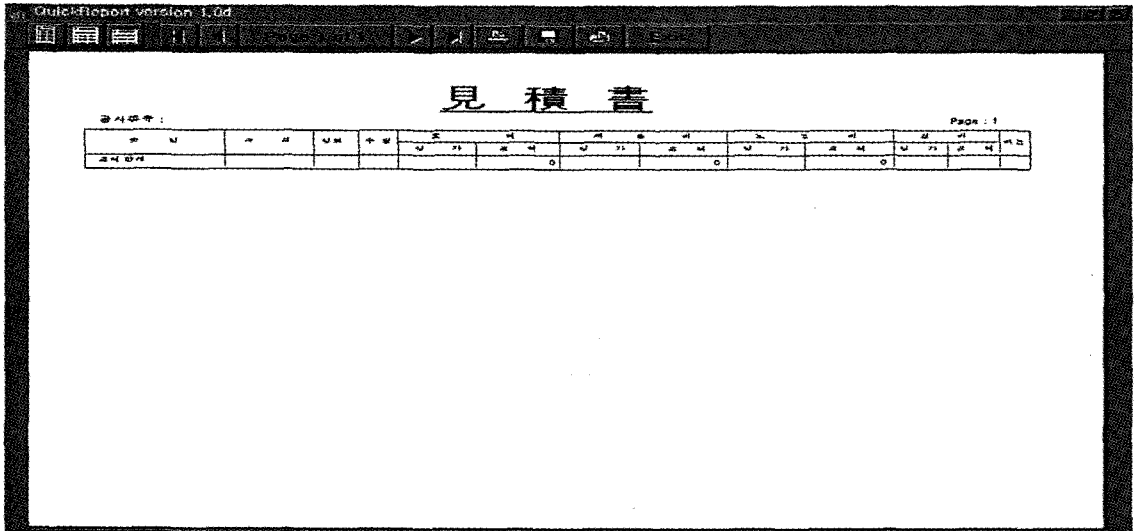
공사종류와 평형은 등록관리의 공사종류와 평형등록에 입력이 되어 있어야 하며, 우측의 “▼”을 누르면 그 종류가 나타나므로 선택하면 된다.

삭제버튼은 표준견적을 삭제하고자 할 때 쓴다.

우측의 대분류, 소분류, 찾기버튼은 등록관리의 상품등록에서 가져오는 것(←)이다.

아래의 화면에서 보듯이 실제로 작성을 한다면, 공사종류와 평형의 종류를 둘다 선택해야 한다. 그 후 우측의 대분류, 소분류 또는 찾기버튼으로 선택된(▶)상품들을 가져오기버튼(←)을 누르면 된다.

삭제를 하고자 한다면 삭제버튼(→)을 누르면 된다.



또한 공사가 하나인 경우 단위출력과 공사가 여러 가지인 경우인 전체출력이 있다.

공사원가계산서가 필요한 경우 포함, 제외중 선택하여 출력할 수 있다.

가. 관급용견적서출력

이 출력방법은 출력되는 양식은 가로로 재료비, 노무비, 경비로 나뉘어 있다.

그 양식을 살펴보면 아래의 화면과 같은 양식이다.

나. 일반용견적서출력

이 출력방법은 출력되는 양식이 세로로 일반적으로 쓰이는 견적양식이다. 사용방법이나 출력 방식은 관급용 견적서 출력과 동일하다

III. 끝맺는 말

태광 2.0 프로그램은 그 밖에 어음관리, 거래처관리, 재고관리, 장부관리를 할 수 있는 기능을 가지고 있다. 여하간 컴퓨터를 사용하고자 할 경우에는 컴퓨터를 두려워 하지 말고 과감하

게 끄다, 커다를 하면된다. 화면이 나타나지 않는 다거나 잘 안되는 경우 점검을 받으면 되기 때문이다.

컴퓨터란 보일러와 마찬가지로 기계이기 때문에 기계를 다룰 줄 아는 방법, 즉 컴퓨터에서는 마우스와 키보드만 쓸 줄 알면 된다.

21세기에는 컴퓨터를 이용한 새로운 세상이 열린다는 것은 자명하다. 만원짜리 지폐나 동전은 없어지고 현재 외국에서 시험하고 있는 전자화폐가 화폐수단의 매개로 통용될지도 모른다.

그러나 변화하는 환경에, 앞서 나가지는 못하더라도 조금씩 배워 앞으로 나아가면 된다. ☺

문 의

보일러·온돌 표준견적 프로그램에 관심이 있는 분은 아래로 문의하시기 바랍니다.

성심 성의껏 상담해 드리겠습니다.

TEL : (02)469-0509

TEL : (02) 3272-2216

H.P : 011-769-8283