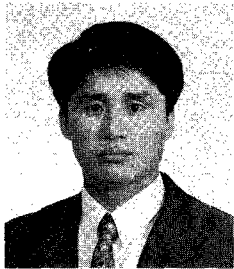


'97 육계가격 전망



이 보 균
지도조사과장

1. 동향

지난해의 육계산업은 호황과 불황이 극치를 맞본 한 해였다.

'95년 12월 병아리값이 폭락되자 다수 육용 종계를 강제환우 내지 도태시켜 1월 하순부터 닭고기 생산은 수요를 따르지 못해 산지 육계 값은 연일 상승세를 나타내 생체Kg당 1월 1천 3백23원, 2월 1천7백76원으로 거래가 이뤄졌다. 특히 2월중에 산지 닭값이 대폭 상승되자

일부 도계장에서 작업을 중단하고 수일간에 걸쳐 휴업까지 하기에 이르렀다.

그결과 출하중량이 무거워져 일시적인 약세를 나타낸 바 있으나 근본적으로 닭고기 생산량이 워낙 적어 3월부터 또다시 2천원으로 상승되는 등 '96년 1/4분기 육계 평균 가격은 1천6백57원으로 금세기 사상 최고 시세를 나타냈다. 이처럼 장기간에 걸쳐 양계산물 가격이 높게 거래되면서 병아리 수급에 어려움을 겪게 되자 2월부터 7월말까지 7백10만여개의 육용 종란을 수입하기에 이르렀다.

결국 4월부터 닭고기는 과잉생산으로 이어져 5월이 시작되던 첫날 육계값은 Kg당 1천으로 인하되었고 6월은 9백원으로 내려졌으며 닭고기 수요가 급증되는 7월은 중순부터 한달간 생산비선으로 회복된 바 있으나 또다시 8월 하순부터 약세를 나타내 9월들어 체화량이 급증되는 추세를 나타냈다.

특히 9월 6일자에 사계 불법유통에 대하여 T.V에 보도되면서 닭고기 소비는 대폭 감소되어 체화량은 더욱 빠른 속도로 증가되었다.

결국 추석(9/27)을 앞두고 전국의 육계가격은 Kg당 5백원으로 폭락되었으며 일부지역 대닭의 경우는 '87년 이후 최저 가격인 4백원에 거래가 이루어 지기도 했다. 이같은 어려운 상황이 한달 가까이 지속된 후 육계값이 다소 상승될 기미가 보이던 지난 10월 21일자에 또다시 유통되고 있는 닭고기에서 식중독을 일으킬 수 있는 살모넬라균이 검출되었다고 각 매스컴에 보도된 다음날 부터 닭고기 소비는 감소가 아닌 중단에 가까운 소비패턴을 나타냈다.

이때 육계값이 폭락을 최소화 시키려고 각 계열주체를 비롯 일반 상인들까지도 다량의 계

육을 비축시켰고 또한 생산량을 줄이기 위한 방한으로 다수 병아리에 대하여 렌더링 처리를 하는 등 극단 수단을 동원하면서 닭고기생산 감축을 위해 안간힘을 쓰다가 '96년도가 마감되었다.

2. 자료분석

지난해 입식된 육용종계는 4백18만1천수로 '95년에 비해 4.1%가 증가되었다. 이중 1/4분기에 입식된 종계는 1백17만9천수로 전년 동기 대비무려 53.4%가 증가된 반면 2/4분기는 1백42천수, 3/4분기 1백17만4천수, 4/4분기 79만수로 전년동기 대비 각각 1.4%, 8.8%, 12.6%가 감소했다.

“그림1” 불황의 연속이었던 지난해 육용실용계 생산잠재력은 4억1천6백만수로 '95년도 대비 15.6%가 증가되었다. 이를 분기별로 보면 1/4분기에 7백26만5천수, 2/4분기 7백76만수,

3/4분기 7백99만7천수, 4/4분기 8백30만9천수로 연말로 오면서 큰 폭의 증가추세를 나타냈다.

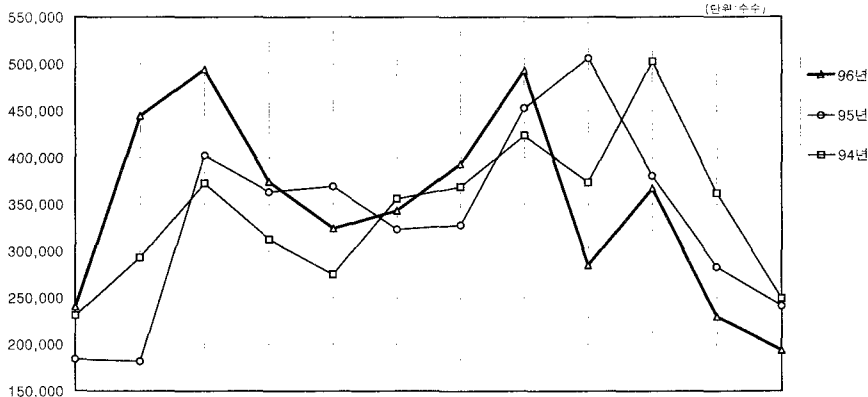
또한 '97년 상반기의 육용 실용계 생산잠재력은 1천5백84만2천수로 '96년 동기 대비 5.4%가 증가되었다. 분기별로는 1분기 7백82만9천수, 2분기 8백1만3천수로 '96년 동기대비 각각 7.8%, 2.7%가 증가됐다.

특히 4월 중순까지 실용계 생산잠재력은 증가됐지만 하순부터 감소가 시작되어 5월은 주당 8백 22만5천수, 6월 7백89만수로 각각 0.4%, 9.5%가 감소됐다. 이같은 감소는 하반기로 이어져 지속적인 감소 추세를 나타냈다.

'96년 1월 9월 까지 생산된 전국 종계사료는 22만6천1백톤으로 전년동기 대비 6.9%가 증가됐다. 반면 '97년 1/4분기 닭고기 생산량에 지대한 영향을 미칠 지난해 4/4분기에 생산된 종계사료는 6,641톤으로 전년동기 대비 5%가

감소되었다. 참고로 '96년도 1/4분기의 육계가격은 생체kg당 평균 1천6백57원이었다.

그림 1 육용종계입식현황

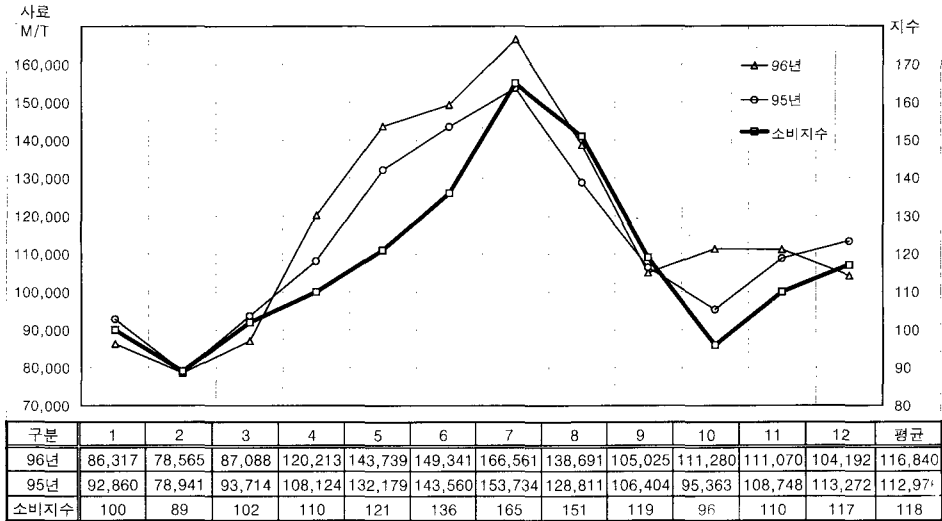


구분	1	2	3	4	5	6	7	8	9	10	11	12	합계
96년	240,000	444,500	494,100	374,450	324,000	343,140	393,160	492,800	284,800	367,020	229,600	193,600	4,181,170
95년	183,950	181,900	402,320	363,200	369,300	323,380	327,700	452,800	506,270	380,400	282,920	241,160	4,015,300
94년	230,820	293,130	372,170	312,260	274,820	356,050	368,700	423,650	373,320	502,700	362,000	248,955	4,118,575

3. 전망

산지 육계가 격은 닭고기 수급상황에 따라 크게 좌우

그림2 닭고기소비지수와 사료생산량



있다. 이런 점들을 감안하여 '97년 분기별 육계 가격을 전망하면 다음과 같다.

가. 1/4분기
'97년 1/4 분기의 육용 실용계 생산 잠재력은 때

된다. 예년 동기 대비 닭고기가 적게 생산됐다 하여도 소비가 더 큰폭으로 감소되면 닭값은 하락되었다. 이런 점을 토대로 지난 '96년도 닭고기 생산을 수급 차원에서 보면 지속적인 증가추세를 나타냈던 것과는 달리 소비는 오히려 감소됨에 따라 낮은 값에 지속될 수 밖에 없었다.

특히 국내 닭고기 생산량이 적체되자 각 계열회사에서는 물론 상인들까지도 냉동 비축을 실시하는 가운데 '96년 M.M.A물량인 1만4백톤이 모두 수입 되어 12월말 현재 비축물량은 사상 최고(약 1천6백만수)치를 기록했다. 이같은 상황속에서 '97년도분 닭고기 최소 시장 접근물량인 6천5백톤에 대하여 의외의 높은 값(Kg당 97원)으로 전량이 공매가 이뤄졌다. 이들 물량은 4월말까지 모두 수입을 완료시켜야 하는 것으로 머지않아 외국산 닭고기의 국내 반입이 불가피하게 되었다. 특히 7월 1일부터 닭고기 수입이 완전개방을 눈앞에 두고

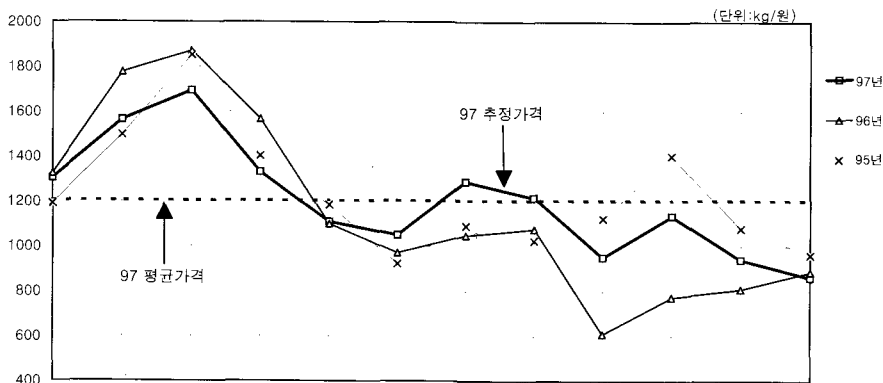
우 높게 나타났으나, 지난해 병아리값이 폭락되자 육용종계를 인위적으로 강제환우시켜 연초부터 병아리 생산량이 큰 폭 감소된 결과 육계값은 강세가 지속될 것이다. 특히 3월 초순을 전후하여 연중 최고가(1,600원)가 형성될 것 같다. 단, 육계값 상승에 있어서 저해 요인으로는 비축되어 있는 닭고기를 들 수 있으나 대량 수요처가 다르기 때문에 육계가격에는 큰 영향은 미치지 못할 것이다.

나. 2/4분기

지난해 4/4분기에 강제환후시킨 다수 계군들이 2월 초부터 병아리 생산에 적극 가담되므로 4월 초부터 닭고기 생산량은 수요를 앞질러 6월말까지 지속적인 하락세가 예상된다. 병아리 값 역시 육계값에 영향을 받아 낮은 가격이 지속될 것이다.

다. 3/4분기

그림3 월별육계가격



되는 복경기 (7/17~8/16)의 육계값은 Kg당 1,250원대 대가 기대되는 반면 말복 직후는 큰 폭으로 하락될 것 같다.

라. 4/4분기

북경기의 육계 값이 높게 형성되면서 병아리 생산에 의욕을

구분	1	2	3	4	5	6	7	8	9	10	11	12	평균
97년	1,303	1,564	1,694	1,330	1,109	1,050	1,288	1,217	950	1,135	940	862	1,204
96년	1,323	1,776	1,871	1,567	1,100	970	1,048	1,077	610	774	810	887	1,151
95년	1,190	1,496	1,852	1,403	1,185	922	1,090	1,024	1,123	1,403	1,078	961	1,227

지난 2/4분기 육계산업의 불황으로 다수 종계를 도태시킨 결과가 닭고기 수급에 영향을 미치는 시기로 육계가격은 생산비선을 상회할 것이다. 특히 닭고기 소비가 폭발적으로 증가

불러 일으켜 또다시 닭고기생산량은 큰 폭 증가될 것이다. 따라서 4/4분기의 육계값은 10월을 제외하고는 900원대의 낮은 시세가 형성될 것으로 전망된다. 양계

본회 '97정기총회 개최 공고

본회 '97년도 정기총회가 오는 2월 24일(월) 오후 1시 축산회관 대회의실에서 개최됩니다.

양계산업의 국제경쟁력 향상과 본회의 활성화 방안을 모색하게 될 이번 총회에 각 지역 총대의원 여러분의 많은 참여 있으시기 바랍니다.

- 일시 : '97. 2. 24(월)
- 장소 : 축산회관 대회의실
- 시간 : 13:00(접수, 등록)
14:00(행사)
- 안건 : '96사업실적 및 예산집행 결산 보고
'97사업계획 및 수지예산(안) 심의
기타사항