

# 전주영동병원



金  
容  
吉  
원  
장

병원연혁

- 1986. 2. 1 영동의원 개원(20병상)
- 1989. 8. 8 전주영동병원 개원(79병상)
- 1989. 8.11 의료보호 2차 진료기관 지정
- 1991.11.17 전주영동병원 준공(총건평 2158평)
- 1991.12. 1 응급진료지정 의료기관 지정
- 1991.12.10 전주영동병원(종합병원)개원  
(허가병상 210병상)
- 1992. 3. 1 종합건강진단센터 운영(신관 1층)
- 1992.11.15 인턴 수련병원 지정



▲ E.I.A 간기능검사기



▲ 생화학검사기

환자에게 사랑과 정성으로 인술을 베풀고 있는 全州市 德津區 西老松洞 685-27번지에 위치한 全州永東病院을 방문했다.

병원입구에서 따뜻한 미소로 병원을 처음 찾는 환자들에게 친절하고 상세하게 병원안내를 해주는 모습은 어느 병원과는 사뭇 달라 보였다.

全州永東病院의 설립목적을 살펴보면 첫째로 국민보건향상을 기하기 위해 전주시민 및 전북도민의 보건향상을 위해 인구에 비하여 부족되는 의료수요에 이바지하고자 하고 지역내에 의료보험 및 의료시혜 환자와 산업재해 환자의 진료를 담당하고자 하며 더좋은 사회, 더살기 좋은 사회로 나라가 발전함에 따라 상대적으로 심장병, 고혈압, 당뇨병 등 소위 성인병이 증가하였으며, 인구의 고령화에 의한 노인병 문제, 여성의 사회진출에 따른 모자보건 문제의 대두, 산업시설의 발전으로 산업재해 발생과 급증하는 교통사고 발생이 빈번하므로 이에 신속히 대처할 수 있는 목적으로 응급

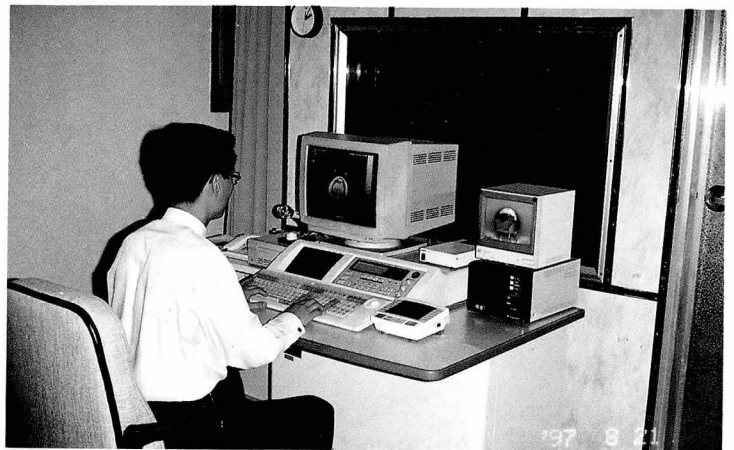
전달체계에 적극 참여 하고자 한다.

둘째로 의학연구 및 교육으로 임상교육, 환자교육의 의학연구, 전공의 임상교육, 의무원 교육, 의료기사 수습생 교육, 타학교 실습위탁교육 등 의학교육을 실시하고 있다.

全州永東病院은 지상 8층, 지하 2층의 대지 450평, 건평 2,200평의 현대식 건물로 단장하여 85개 병실 210병상, 11개 진료과목을 갖추고 있으며 1일평균 303명 연간 11만명의 환자들을 진료하고 전문의 14명, 전공의 4명, 간호직 60명, 약무직 5명, 행정직 20명등 200여명의 직원들이 최상의 의료서비스 제공을 위해 매진하고 있다.

이 병원은 지금까지의 의사 및 간호사 위주의 운영에서 탈피하여 환자가 주인이라는 인식하에 사랑과 정성으로 환자가 양질의 의료서비스를 제공받을 수 있도록 하는 병원운영이야말로 의료복지수준을 향상시킨다는 신념을 갖고 운영하여 지역사회의 칭송을 받고 있다.

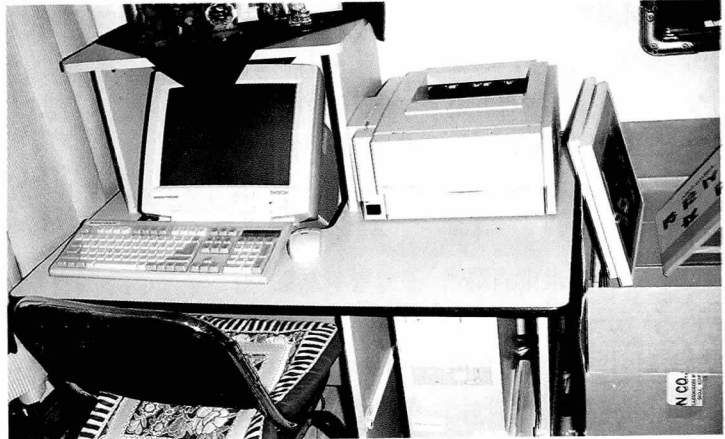
또한 이 병원은 여러가지의 자량거리가 있다. 최첨단 의료장비 도입, 전산시스템 완



▲ MRI

비와 각종 진료에 필요한 신속한 검사로 대기시간 단축, 친절과 봉사정신으로 환자를 위한 병원을 만들어 명실상부한 종합병원으로 발돋움했다.

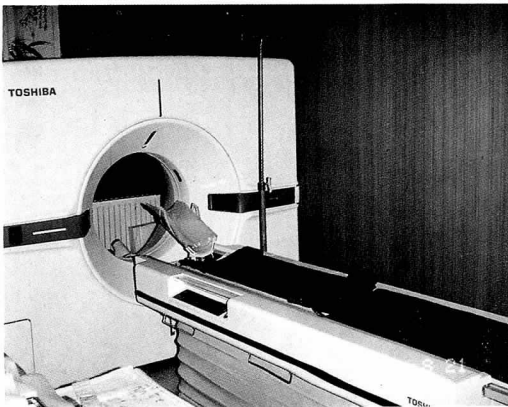
수준높은 진료서비스를 살펴보면 ▲허리디스크수술, 무릎관절경, 레이저수술, 목, 어깨수술 등을 할 수 있는 신경외과와 정형외과의 홀미움레이저디스크절제시스템, ▲문신, 점, 검버섯, 주근깨, 혈관성 반점, 주독, 피부잡티제거술을 갖추고 있는 가정의학과의 큐스위치엔디야그레이저시스템, ▲치질레이저수술, 만성자궁경관염레이저수술, 물사마귀, 티눈 제거술을 할 수 있는 일반외과, 산부인과, 가정의학과의 화이자레이저시스템, ▲좌골신경통, 관절염동통, 신경통, 스포츠부상, 테니스엘보우, 교통사고 부상, 수술부위동통, 타박상, 좌상 및 염좌, 인대, 건, 근육손상부종, 혈중재흡수자극, 신경봉합재생자극, 치과질환통증, 치질통증, 화상재생자극등 정형외과, 신경외과, 일반외과, 가정의학과의 하이테크레이저시스템, ▲이밖에도



▲ 24시간 심전도 감시장치

초전도 자기공명영상진단기인 MRI, 전산화단층촬영기, 초음파진단기, 관절경, 골다공증진단기, 시암엑스레이 촬영기 등을 갖추고 환자제일주의로 병원운영을 하는데 앞장서고 있으며 지난 4월 1일부터 7월 31일까지 개원 10주년 기념행사로 지역내 60세 이상의 무의탁노인들에게 무료진료사업을 전개하여 지역사회와 유대관계를 돈독히 유지하고 있다.

이 병원 金容吉院長은 의료복지사업을 더욱 확대하기 위해 전라북도 동북쪽에 위치한 지역으로 관광자원이 풍부하여 많은 인구가 유입되는 무주에서 최신 의료시설을 질적 양적으로 확충하여 새로운 차원의 의료시혜를 확대하고 보건 의료에 관한 연구 및 개발, 기타 의료복지 증진에 기여할 수 있는 제반사업을 운영하므로써 응급전달 체계로 산업재해 및 교통사고 진료에 신속정확하게 대처하며 보다 좋은 양질의 의료서비스를 실시하여 지역민의 의료복지 증진 등 의료시혜사업을 적극 전개하여 국가 정책에 부응하고 지속적이며 균형있는 지역사회발전에 기여하고 나아가 국민보건 향상



▲ C-T

에 기여하고자 무주군 무주읍 당산리 701번지에 대지 2,690평, 건평 2,243평, 지하 2층 지상 6층의 150병상규모의 병원(66억 8천만원 소요)을 건립하여(현재 공정 90%) 소외받는 의료계층에게 의료시혜를 베풀 계획이다.

오늘의 全州永東病院이 종합병원으로 성장할 수 있었던 것은 金容吉院長의 탁월한 경영능력이 우선이었으며 무엇보다 “환자를 친지나 가족처럼 생각하고 약자를 적극적으로 도와주는 자세를 갖자”고 모든 직원들에게 강조하는 병원경영철학이며 이제는 모든 병원들도 기존병원 운영의 틀에서 탈피하여 환자들에게 최선의 의료서비스와 의료행정을 펼쳐야 한다고 강조하며 모든 병원들이 환자를 위해 더욱더 환경을 개선하고 발전하는 병원을 만드는데 앞장설 것을 다짐했다.



▲ ND YAG 레이저

환자에게 친절한 자세로 업무에 임할 것을 항상 강조하고 있다고 하는 金容吉원장은 병원운영의 제일 중요한 것은 사랑과 정성으로 환자에게 양질의 의료서비스를 제공하는 것이 全州永東病院이 가지고 있는 운영 원칙이라고 강조했다.\*



▲ 혈액검사기