

# In Vitro 에서 Nicotine이 치주인대세포의 Type I collagen, TIMP-1 및 TIMP-2 mRNA 생성변화에 미치는 영향

( Nicotine Effect in Human Periodontal Ligament(PDL) cells on the Expression of Type I collagen, TIMP-1 and TIMP-2 mRNA In Vitro )

이화여자대학교 의과대학 치과학교실 노준, 전윤식, 김명래

학술

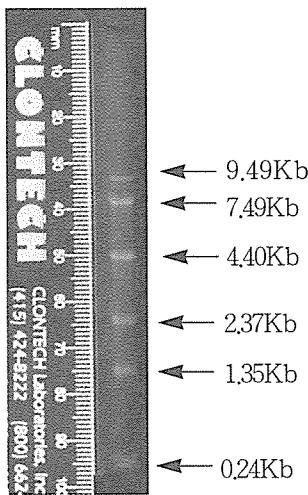


사진 1. 0.24-9.5Kb RNA Ladder

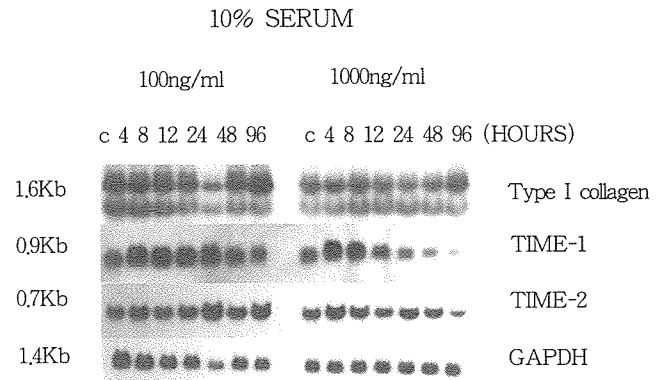


사진 2. 10% serum 실험군에서의 mRNA 자가방사선기록사진

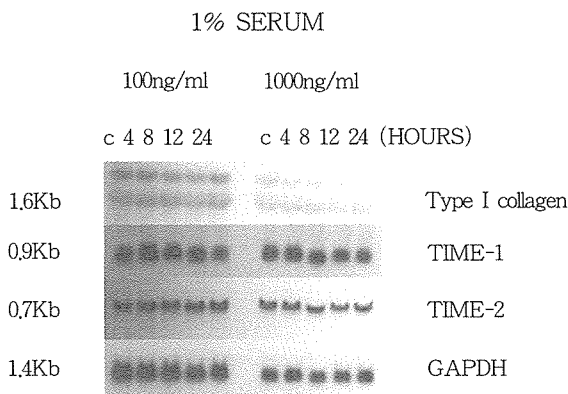


사진 3. 1% serum 실험군에서의 mRNA 자가방사선기록사진

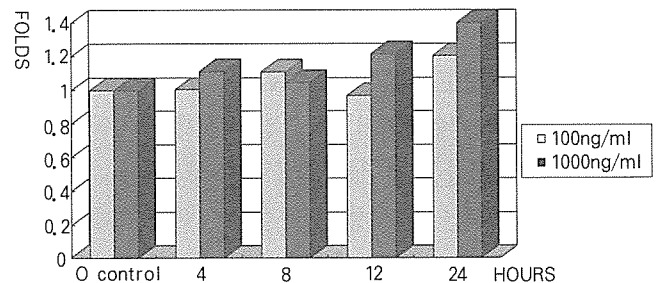


도표 1. 1% serum에서 Type I collagen mRNA 변화

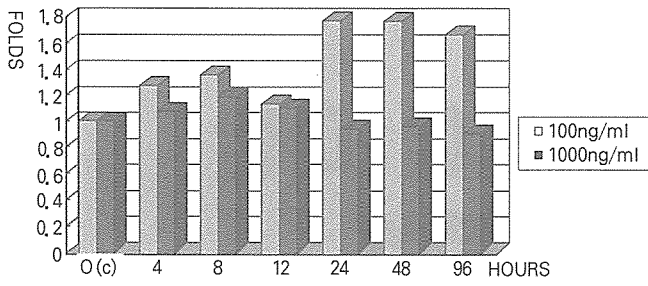


도표 2. 10% serum에서 Type I collagen mRNA의 변화

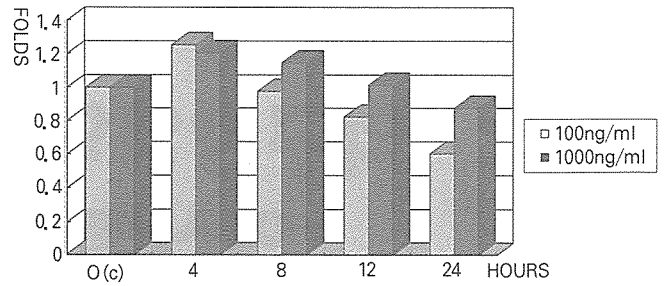


도표 3. 1% serum에서 TIMP-1 mRNA 변화

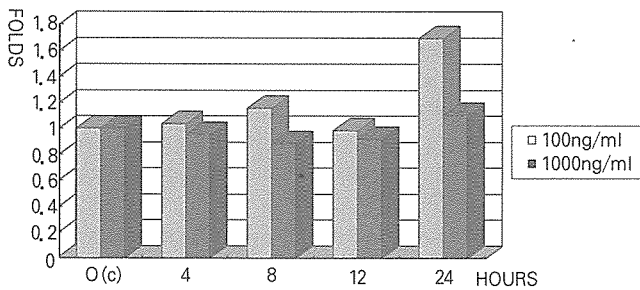


도표 5. 1% serum에서 TIMP-2 mRNA의 변화

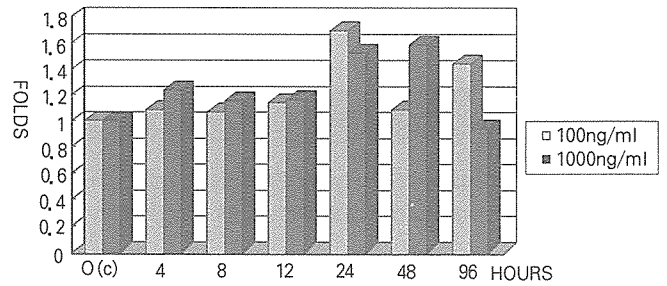


도표 6. 10% serum에서 TIMP-2 mRNA의 변화

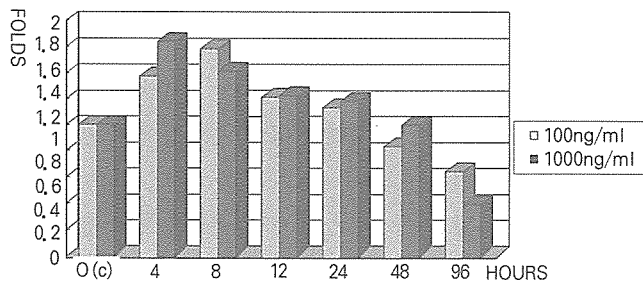


도표 4. 10% serum에서 TIMP-1 mRNA의 변화

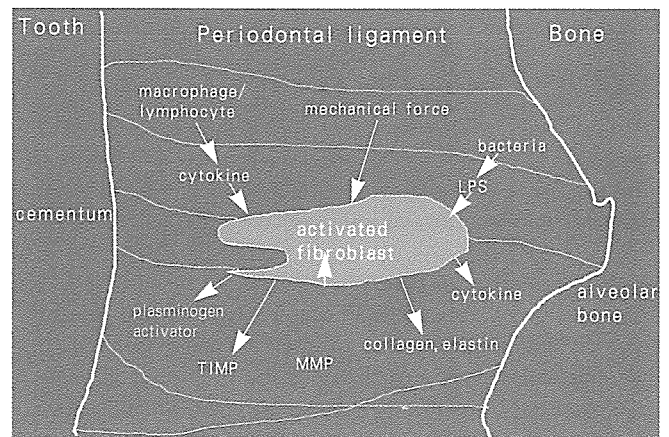


그림 1. 외부자극에 의해 완성화된 치수인대내 섬유아세포는 다양한 물질을 합성 및 분비하므로써 치주조직의 파괴, 보수 및 재생에 중요한 역할을 한다.

※ 편집상의 실수로 9월호에 게재하지 못했던 것을 죄송스럽게 생각합니다. <편집자>