

넷스케이프 네비게이터 3.0의 기초 사용법

신용진/대한치과정보통신학회 이사

다음 순서로 게재합니다

1. 인터넷(Internet)의 기초
2. PC 사용환경의 발전과 인터넷(Internet)
3. 윈도우 (Windows) 95에서 넷스케이프 (Netscape) 3.0 설치
4. 넷스케이프 네비게이터 (Netscape Navigator) 3.0의 기초 사용법
5. 검색엔진(Search Engine)의 활용
6. WWW HELPER 프로그램 (Plug-ins)
7. E-mail/FTP/인터넷 폰 (Internet Phone)
8. 인터넷 비즈니스 (Internet Business)
9. CGI, JAVA 와 정보 고속도로
10. 인터넷 표현의 자유와 정보의 공유화

다음 5회 예고

검색 엔진(SEARCH ENGINE)의 활용

- 넷스케이프에서의 WEB 이동
- 검색엔진의 종류
- 검색엔진의 사용

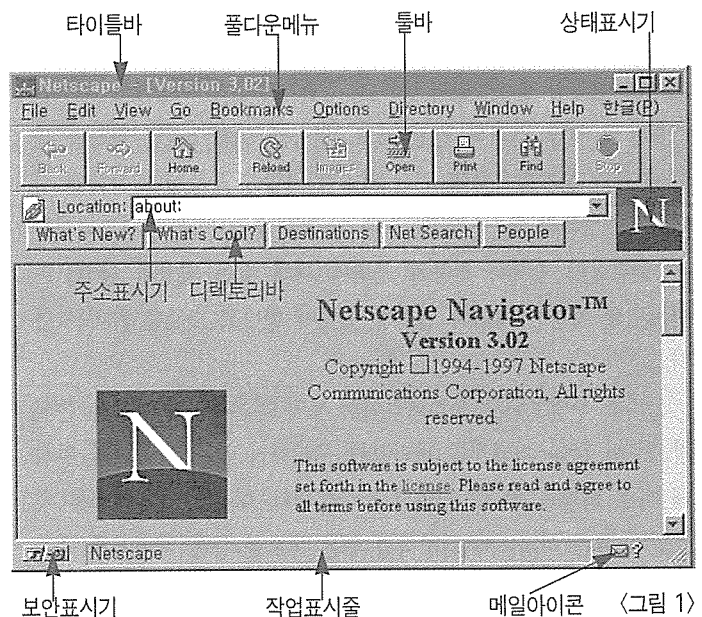
지난호에는 윈도우 95 환경에서 www을 사용하기 위한 전화접속 네트워킹과 넷스케이프 네비게이터를 설치해 보았다. 이번호에는 실제로 월드와이드 웹에 접속하여 자신이 원하는 정보를 찾을 수 있는 넷스케이프 네비게이터의 기본 사용법을 알아보고 네비게이터를 이용하여 www으로 접속해 보기로 한다.

넷스케이프 3.0의 화면구성

NETSCAPE NAVIGATOR 3.0의 설치가 끝나면 윈도우 95 바탕화면에 네비게이터의 단축 아이콘이 나타나고 이 단축 아이콘을 클릭하면 넷스케이프 네비게이터가 실행될 것이다. 아직 전화접속 네트워킹을 실행 시키기 않았기 때문에 에러 메시지가 나타나지만 계속 확인 버튼을 누르면 넷스케이프 네비게이터의 창이 열린다. 먼저 넷스케이프 네비게이터 3.0의 화면 구성을 살펴보도록 하자.

여 사용자에게 유용하고 편리한 인터넷 통합 환경을 제공하고 있다. 하지만 이번장에서는 www에 관련있는 웹 브라우저 윈도우를 중심으로 살펴 보기로 한다.

넷스케이프 웹브라우저 윈도우의 구성은 그림1과 같다.



전체적으로 보면 넷스케이프는 웹브라우저 (Web Browser)윈도우, 메일(Mail)윈도우, 뉴스 (News)윈도우 그리고 북마크(Bookmark)윈도우로 구성되어 있다. 이렇게 4가지 윈도우가 인터넷에서 복합적으로 다양한 기능을 담당하

넷스케이프 툴바, 풀다운 메뉴 사용법

1) 툴바

Open 버튼 : 이 버튼을 누르면 URL (도메인)을 입력할 수 있는 Open Location 창이 나타나며 여기에 접속을 원하는 URL (도메인)을 입력한후 Open을 누르면 원하는 Web site로 이동한다.

Location Box : 현재 연결되어 있는 Web Page의 주소를 나타낸다. 여기에서도 이동하고자 하는 Web site의 URL을 입력하고 엔터키를 누르면 원하는 Web site로 이동한다.

Back, Forward 버튼 : Back 버튼은 이전에 보았던 화면으로 돌아갈 때 사용하며, Forward버튼은 전화면에서 원래화면으로 돌아갈 때 사용한다.

Home 버튼 : Home버튼은 넷스케이프 네비게이터에서 지정한 Home Page로 돌아갈 때 사용한다.

Stop 버튼: 이버튼은 데이터 수신중에는 빨간 색으로 변해있다가 수신이 완료되면 원래의 색으로 돌아온다. 만약 수신을 중지하고 싶을때 이 버튼을 누르면 수신이 중지된다.

Reload 버튼 : Reload 버튼은 데이터 수신중 에러가 발생하거나 임의로 끊어진 상태에서 다시 수신을 시작할 때 사용한다.

Print 버튼 : 현재의 Web 페이지의 전부를 프린터로 출력할 때 사용한다.

Find 버튼 : 현재 보여지고 있는 Web 페이지에서 원하는 문자열을 찾을 때 사용한다.

2) 풀다운 메뉴

File 메뉴: 새로운 Browser를 열거나 새 메일의 작성, html 문서와 다른 Web Page

의 이동, Web Page의 저장 인쇄 등의 메뉴를 가지고 있다.

New Web Browser - 새로운 Browser를 연다. 넷스케이프는 여러개의 Browser를 동시에 사용할 수 있으나 너무 많은 Browser의 사용은 실행속도를 감소하게 한다. 가능한한 4개이상의 Browser는 동시에 열지 않도록 한다.

New Mail Message - 새 메일을 작성하는 메일 창(windows)을 불러온다.

Open Location - 새로운 URL(주소)을 입력하면 다른 Web Page로 이동한다.

Open File - On-line상이 아닌 사용자 PC의 저장매체에서 Html파일 또는 Browser가 제공하는 파일형식(Plug-in 포함)을 불러 온다.

Page Setup - Browser의 열린 문서의 페이지를 설정

Close - 현재 열린 이 Browser를 닫는다

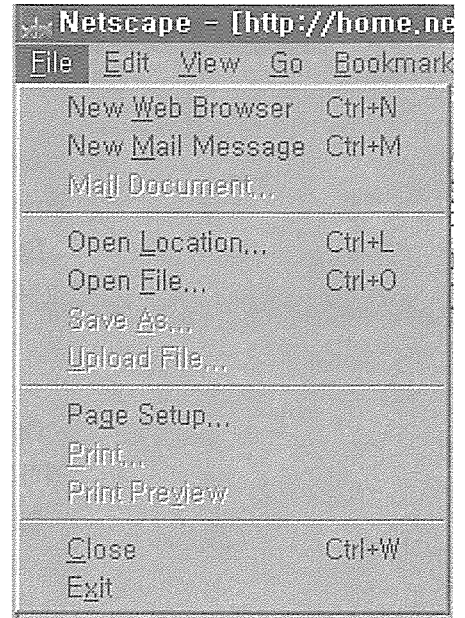
Exit - 넷스케이프 네비게이터를 종료한다.

Edit 메뉴 : 문서의 편집과 활용에 필요한 메뉴로 Browser 상에 나타난 Text를 다른 어플리케이션에 복사해 활용할 수 있도록 한다.

View 메뉴: 문서정보에 관한 메뉴로 네비게이터의 Text와 Image를 불러오고 보여주고 Document Source에 관련된 기능을 제공한다.

Go 메뉴: 네비게이터 상에서 Web Page의 이동에 관한 메뉴이다.

Bookmark 메뉴 : 네비게이터에서 특정한 Web Page(웹 페이지)를 Bookmark에 추가하고 쉽게 Bookmark를 이용하여 원하는 웹 페이지로 이동할 수 있다.



〈그림 2〉



(그림 3)

Add Bookmark- 현재의 웹 페이지를 Bookmark에 추가한다.

Go to Bookmark - 북마크 윈도우를 열고 원하는 북마크를 클릭해서 해당 페이지로 이동할 수 있다.

Option 메뉴 : 네비게이터의 환경을 설정하는 메뉴이다.

Directory 메뉴 : 네비게이터가 기본으로 제공하는 유용한 웹 페이지와 직접 링크가 가능한 디렉토리들을 모아 놓았다.

Netscape's Home - 넷스케이프사의 홈페이지로 이동한다.

What's New! - 넷스케이프사가 소개하는 유명사이트 새소식 관련 페이지로 이동

What's Cool - 넷스케이프사가 소개하는 추천사이트로 이동

Netscape Galleria - 넷스케이프 서버 사용자들을 위한 페이지로 이동

Internet Directory - 유용한 사이트를 나열

Internet Search - 넷스케이프사에서 추천하는 검색엔진으로 이동

Internet White Pages - 인터넷 사용자 이름과 메일 주소를 찾도록 도와 주는 서비스

About the Internet - 인터넷에 관한 일반적인 정보를 볼 수 있는 사이트 리스트

Windows 메뉴 : Netscape에 관련된 Window들을 관리하는 메뉴를 제공한다.



넷스케이프로 www 연결하기

이제 넷스케이프 네비게이터를 사용하여 www의 세계로 출발할 모든 준비는 끝났다. 지난호에 윈도우 95의 전화접속 네트워킹과 넷스케이프 네비게이터 3.0을 설치하였고 이번호에서는 넷스케이프의 기초 사용 메뉴들을 살펴 보았다.

지금부터 전화접속 네트워킹을 실행해서 인터넷에 연결하고 넷스케이프 네비게이터를 사용하여 실제로 www으로 인터넷의 무한한 정보의 세계로 떠나 보기로 한다.

전화접속 네트워킹의 실행

1) 윈도우 95 바탕화면에서 내 컴퓨터를 클릭한다.

2) 전화접속 네트워킹을 클릭하면 하이텔 PPP 접속파일이 나타나고 하이텔 PPP 접속파일을 더블클릭하면 연결할 상자가 나온다.

3) 사용자(U) 암호(P)을 그대로 두고 연결버튼을 클릭하여 하이텔에 전화를 건다.

4) 연결이 되면 터미널 창이 나타나며 login에는 사용자 ID를 password에는 사용자 암호를 입력한다.

5) ID와 Password를 입력후 터미널 화면에 글자가 깨져 나오거나 이상한 문자가 나올 때 계속 버튼을 클릭하면 하이텔에 연결중이란 메시지가 나타나며 사용자 이름과 암호 확인후 하이텔에 연결됨이라는 메시지가 나타나면 접속이 완료된 것이다.(만약 전화접속네트워킹으로 하이텔에 연결에 실패했다면 지난호에 전화접속 네트워킹 설정을 참고해서 제대로 설치가 됐는지 확인한후 다시 전화접속 네트워킹을 실행하도록 한다. 가끔 통화중이거나 통신회선 장애로 접속이 안되는 경우도 있다.)

(그림 4)

넷스케이프 실행과 www 사용하기

전화접속 네트워킹으로 인터넷에 연결된 후에는 넷스케이프 네비게이터를 실행하는 것으로 쉽게 www를 사용할 수 있다.

넷스케이프 네비게이터를 실행하려면

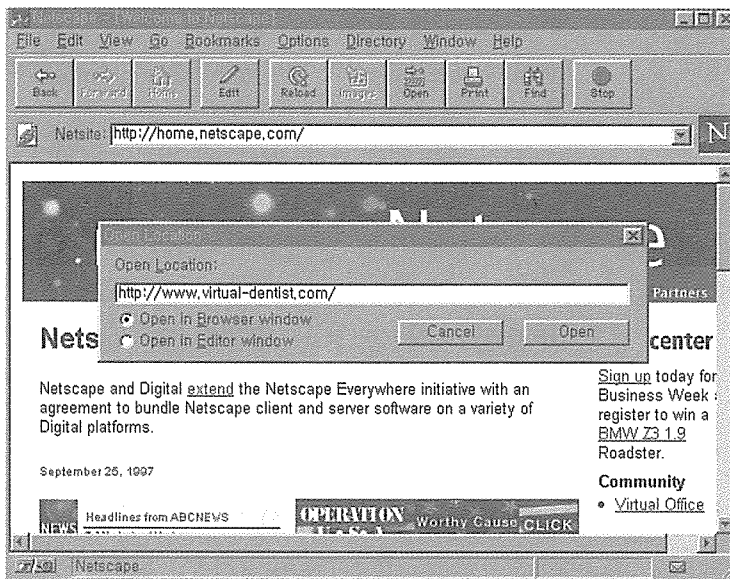
1) 먼저 Windows 95의 바탕화면에서 넷스케이프의 단축아이콘을 클릭하거나 윈도우의 시작 버튼에서 프로그램 Netscape Navigator 3.0을 실행한다.

2) 넷스케이프 네비게이터가 실행되면 자동으로 홈페이지인 home.netscape.com으로 이동한다.

2) 이제 넷스케이프 네비게이터는 입력한 URL(도메인)을 찾고 해당 웹페이지에 연결하여 문서를 내려 받는다.

3) 작업표시줄에 Down에 걸리는 소요 시간과 속도등 현재상태가 표시되며 Document: Done이란 메시지가 나타나면 문서를 모두 내려 받은 것이다.

이제 다른 웹페이지도 앞에서 설명한 것처럼 Open 툴바에 URL (도메인)을 입력해서 이동할 수 있다 또한 웹 페이지 안에는 다양한 이미지와 파란색에 밑줄이 있는 문자에는 Link가 되어 있는데 여기를 클릭하면 즉시 다른 웹 문서나 웹 페이지로 이동할 수 있다.



〈그림 5〉

이제 우리는 www의 Netscape 홈페이지로 들어 온 것이다. 여기서 한번 다른 페이지로 이동해 보자

1) 먼저 넷스케이프 네비게이터의 툴바에서 Open을 클릭한후 Open Location 윈도우가 열리면 그림 5와 같이 www.virtual-dentist.com 이라고 URL (도메인)을 입력한후 Open을 누른다.

갈 수 있는 방법을 다음호에서는 알아 볼 것이다.

자! 이제는 여러분이 직접 웹 페이지들을 찾아가보자. 여기 몇가지 웹사이트의 URL(도메인)을 참고로 소개한다. 만약 여기에 자신이 원하는 웹사이트의 URL(도메인)이 없다고 실망하는 독자가 있다면 너무 걱정하지 않아도 된다. URL(도메인)을 알지 못해도 원하는 웹 페이지를 찾아

웹사이트명	URL (도메인)
디지털 조선일보	http://www.chosun.com
한국일보	http://www.korealink.co.kr
한겨레신문	http://www.hani.co.kr
전자신문	http://www.etnews.co.kr
뉴욕타임즈	http://www.nytimes.com