

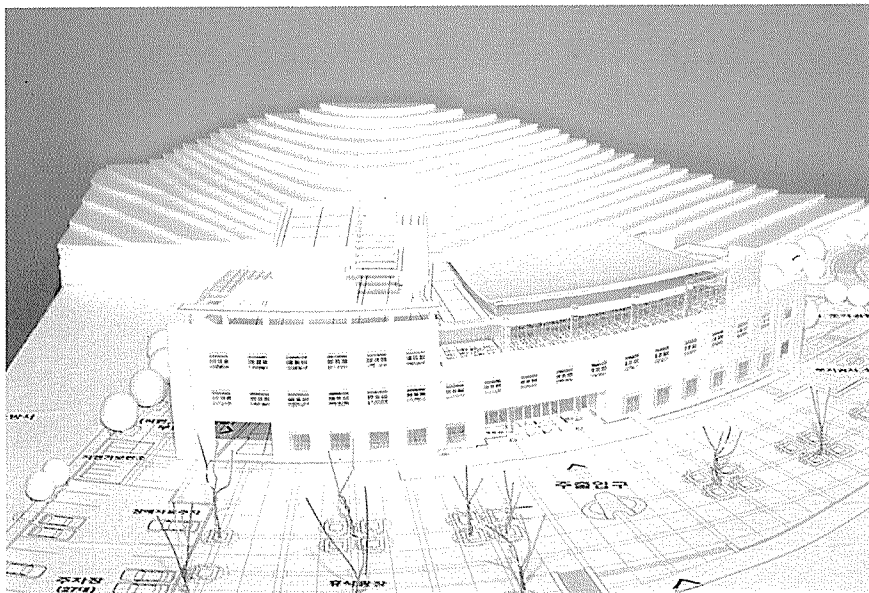
수원영통 · 용인수지2지구 공공도서관

Public Library of Yeongtong & Suji 2 District

토지개발공사에서는 수원영통지구와 용인수지2지구의 근린공원 안에 공공도서관 건립을 위한 현상설계경기를 실시하여 총 5개 작품이 접수된 결과 두 프로젝트 모두 에이텍 건축(김상길)안을 당선작으로 선정, 지난 96년 10월 21일 발표했다. 수원 영통 지구의 우수작은 엑시트건축(이강호)안이, 가작으로는 기인·건웅건축(이성우)안이 각각 선정됐으며 용인수지2지구의 우수작은 기인건축(안상춘)안이 선정됐다.

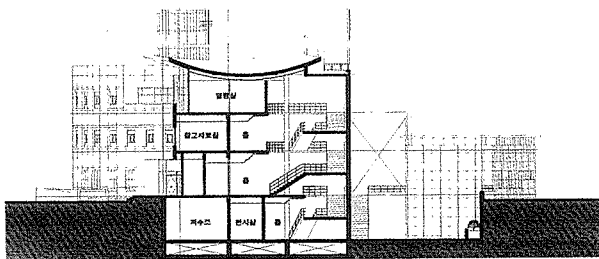
수원영통지구 당선작

에이텍 건축(김상길)

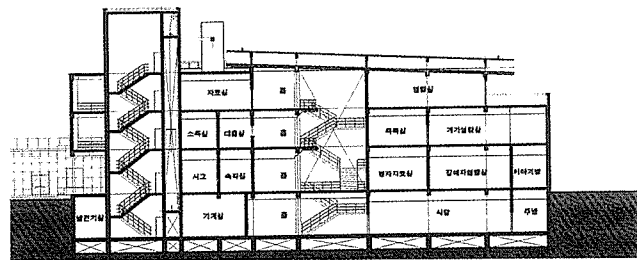


위 치	경기도 수원시 영통지구 (근린공원) 4호내
지역지구	자연 녹지 지역
대지면적	공원면적 142,402.00㎡ (43,076.00평) 부지면적 7,318.00㎡ (2,214.00평)
건축면적	1,161.20㎡ (251.26평)
연 면 적	3,797.01㎡ (1,148.59평)
규 모	지하1층, 지상3층
열 람 석	810석 -일반열람실 : 282석 -아동열람실 : 160석 -참고열람실 : 146석 -자유열람실 : 86석 -자료열람실 : 76석 -장애자열람실 : 60석
조경면적	법정-664.29평 계획-법정면적이상확보
주차대수	지상 50대
사 업 비	35억 6천 9백
사업기간	'96. 11. ~ '98. 7.

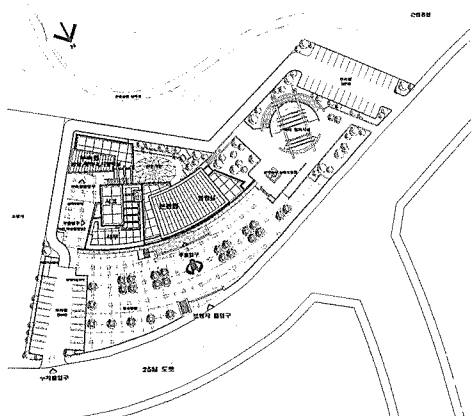
모형도



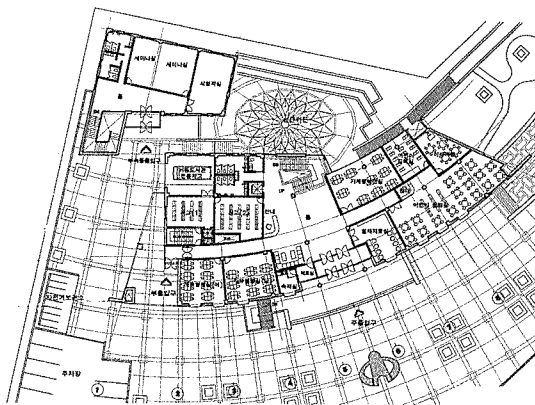
중단면도



횡단면도



배치도



1층 평면도

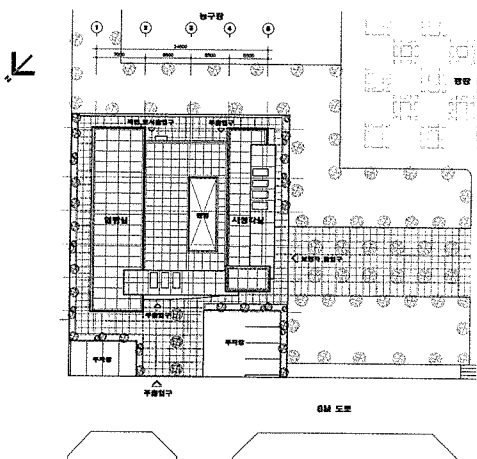
용인 수지2 지구 당선작

에이텍 건축(김상길)

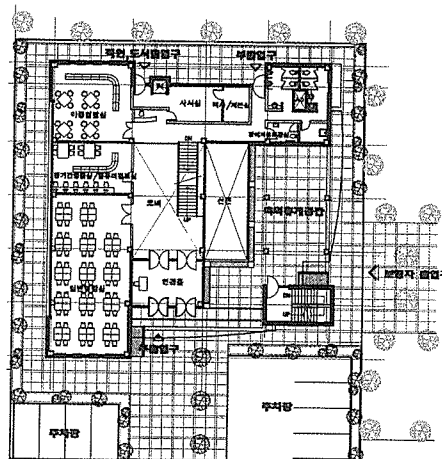


투시도

대지위치	경기도 용인군 수지2지구 (근린공원)2호내
지역지구	자연 녹지 지역
대지면적	공원면적 15,543.00㎡ (4,071.00평) 부지면적 1,156.00㎡ (350.00평)
건축면적	503.89㎡ (152.43평)
연 면 적	1,149.66㎡ (347.77평)
규 모	지하1층, 지상2층
열 람 석	218석 -일반열람실 : 60석 -아동열람실 : 29석 -참고열람실 : 25석 -개가열람실 : 84석 -자료열람실 : 20석
조경면적	법정-235.09평 (부지내 조경-25평)
주차대수	지상 8대
사 업 비	9억 7천 5백
사업기간	'96.11 ~ '98. 2.



배치도



1층 평면도