

경기도청사

Kyeonggi Provincial Government Office Building

경기도는 다가오는 세계화와 정보화시대에 걸맞는 종합청사 건립을 위한 설계경기를 실시, 지난 96년 11월 6일 총 14개 작품이 접수된 결과 무영건축(안길원)안을 당선작으로 선정, 발표했다. 심사는 경기도청 각실 국장 4명과 교수 9명 등 13명으로 구성된 심사위원단이 맡았으며, 우수작으로는 진우건축(김동훈)안이, 입선작으로는 건축이상건축(김춘배)안과 태경건축(김명준)안이 각각 선정됐다. 이번 설계경기의 당선작에게는 기본 및 실시설계권이 부여되고, 우수작에게는 상금 2천만원이, 입선작에게는 상금 1천만원이 각각 수여되었다. 본지에서는 당선작과 우수작을 게재한다.

당선작

무영건축(안길원)

현대의 건축적 전통이 내재되어 있는 수원시내에 위치한 경기도청사의 대지는 팔달공원을 배경으로 15m 정도의 고저차를 갖고 관청사라는 이미지와 21세기의 첨단시설, 다단계 개발 등과 같은 여러가지 복합적인 특성을 함축하고 있었다. 주변환경과 조화되면서 전통성, 상징성, 기능성 등의 의미가 어떻게 건축적으로 창조될 수 있을까? 강렬한 외피적 표현에 의하여 독자적으로 과시되는 기존의 건축적 상황을 탈피하여 현실에 주어진 문제점을 하나하나씩 풀어나가는 것이 오히려 좋은 해결점이라 생각하였다.

가람배치에 의한 전통건물을 체험하는 방문객이 느낄 수 있는 시각과 동선을 배치의 개념에 부여하여 상승의 계단, 상징의 문, 전이적 공간, 중정, 체험의 공간, 자연으로의 전이라는 위계를

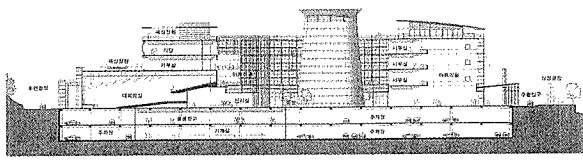
갖도록 하였다. 그리고 청사에 대한 고정관념을 탈피하기 위하여 시민 광장 및 중정을 중심으로 자유스럽게 Mass 를 조합시키고 High-Tech한 이미지를 주면서 안정된 분위기를 느낄 수 있도록 Metal과 유리 화강석을 조합한 입면 및 단면을 창출하였다.

정면과 후면에서 보여지는 진입부의 양면성, 후면진입부의 웅성과 원형타워의 봉돈같은 전통적 이미지 부여, 청사의 기능, 시민의 편리성에 따른 내부공간의 불력별, 층별 기능분화 그리고 지형의 레벨차를 이용하여 시민광장, 선큰가든, 지하주차장 등을 연계시킨 점들이 초기에 제시된 복합적 의미를 건축적으로 풀어 놓을 수 있었다.

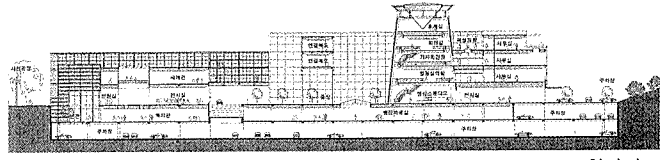


조감도

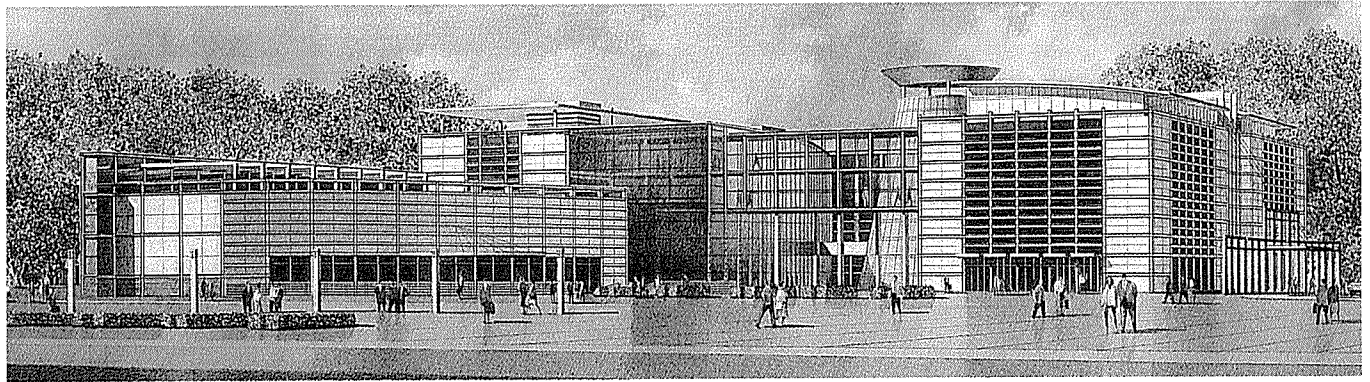
위 치	경기도 수원시 권선구 매산로 3가 1-1
지역지구	일반주거지역, 제3종 미관지구
대지면적	70,595.0㎡
건축면적	7,030.6㎡
연 면 적	50,552.1㎡
건 폐 율	8.8%
용 적 륜	34.6%
규 모	지하2층, 지상5층
구 조	철근콘크리트조
외부마감	화강석, 복층유리, 메탈패널



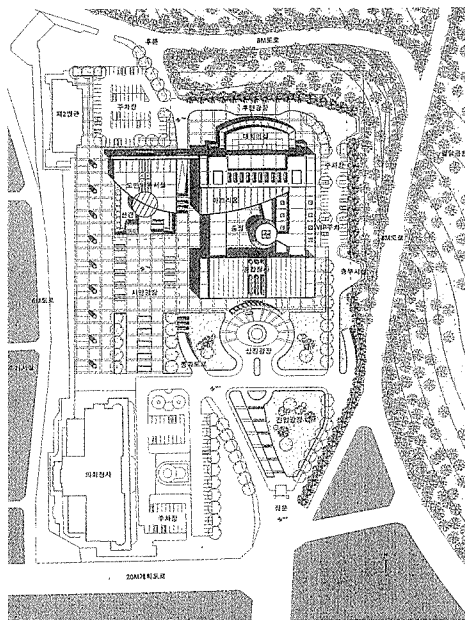
중단면도



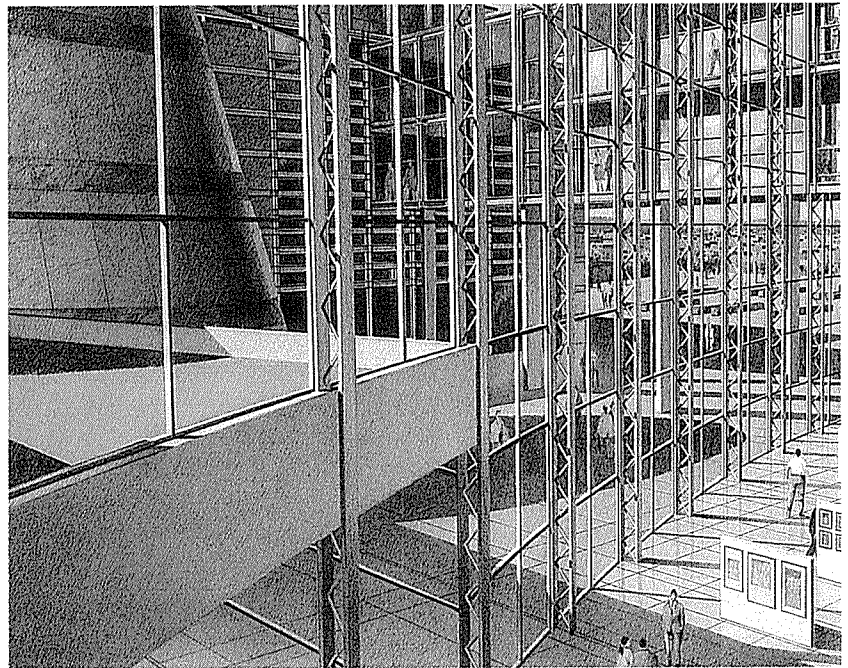
횡단면도



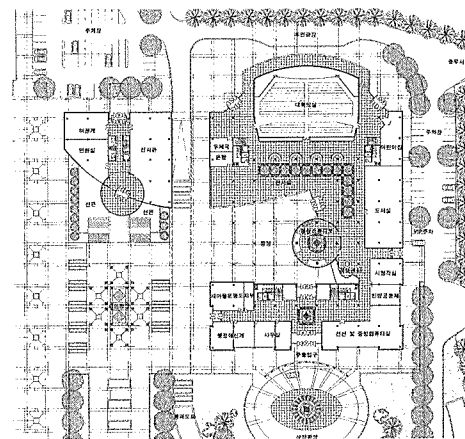
부분 투시도



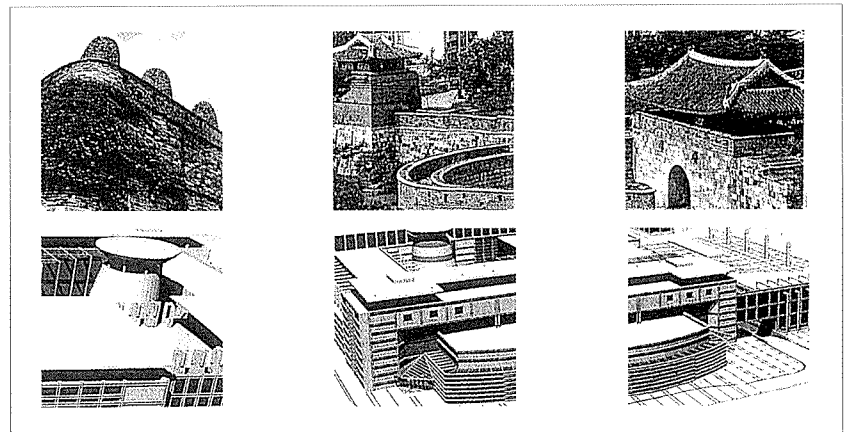
배치도



내부 투시도(아트리움에서 본 중정)



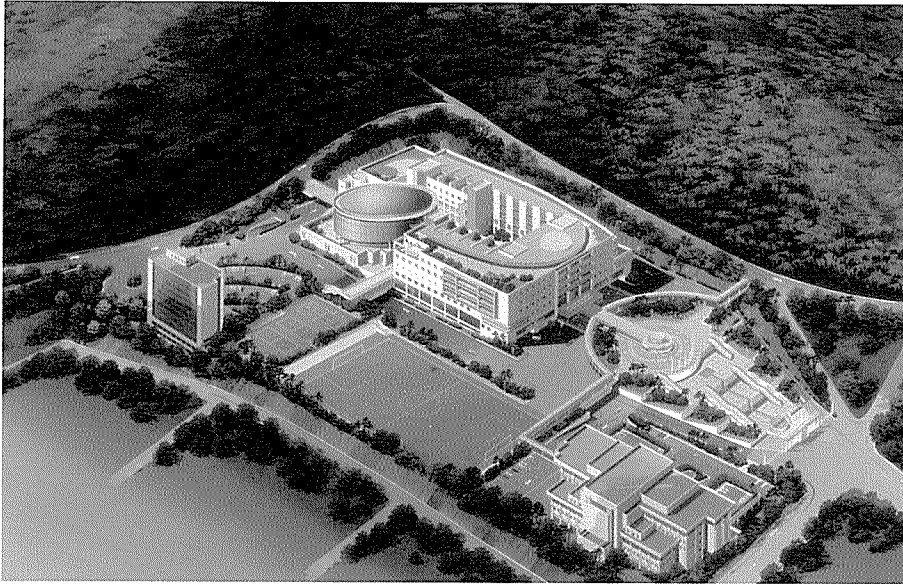
1층 평면도



조형이미지

우수작

진우건축(김동훈)

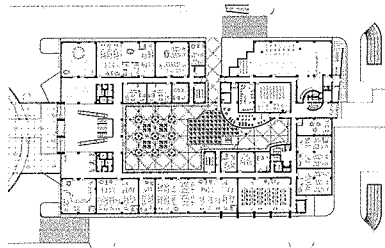


조감도

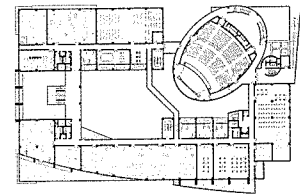
대지위치	경기도 수원시 권선구 매산로 3가 1-1외 6필지
대지면적	70,595.0㎡
건축면적	7,805.7㎡
연면적	54,294.8㎡
건축규모	지하 2층, 지상 5층
구조	철골 및 철근콘크리트 라멘조
주차대수	옥내 753대, 옥외 226대 - 제안주차대수 390대 (광장지하) - 총주차대수 : 1,369대
최고높이	28.8m(해발 70m 기준)
주요외장재	화강석 버너구이+두께 18mm복층유리(열선반사유리) 일부 스페이스 프레임

배치계획

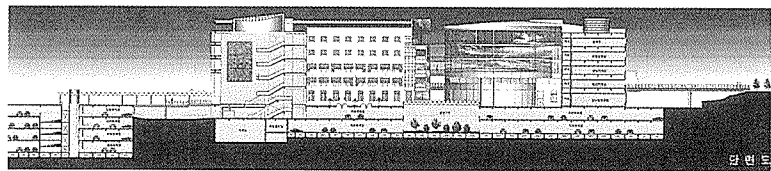
- 도민을 위한 시설로 개방성과 공공업무 시설로서의 신뢰감 부여
- 인접도시와 발달공원과의 적극적 유입(Desk 또는 Over Bridge설치)
- 의회동과 제2별관동과의 공간적 연계
- 차량동선과 보행동선의 적극적 분리(Level차 분리)
(차량동선은 광장 외곽으로 보행동선은 광장 내부동선으로 청사 진입)
- 사무실 부족과 주차난의 해결을 위한 장내 증축공간 고려



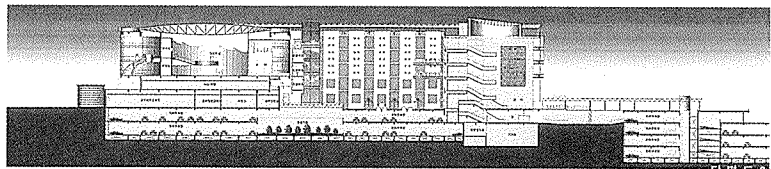
1층 평면도



3층 평면도



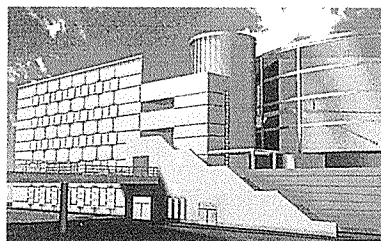
단면도 1



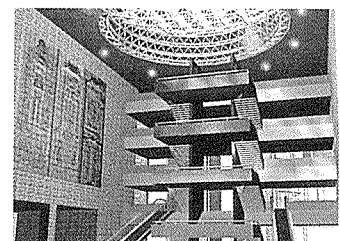
단면도 2

평면계획

- 기능적인 평면구성으로 독립성과 통합성 유지
- 쾌적한 환경, 후생복지 향상 등을 위한 중정 또는 선큰 휴식공간 계획
- 정보화 시대에 맞는 사무자동화(O.A)와 건물 자동화(B.A)를 위한 계획
- 안정감있는 Mass처리로 공공업무시설로서의 신뢰감 형상화
- 중정 형식의 건물배치로 정신적 안정도모 진입 용이



외부투시도



실내 투시도