

강릉시청사 Kangreung City Hall

강릉시에서는 지역사회의 중심기구로서 행정기능과 지역역사와 문화를 수용할 수 있는 복합용도의 시청사를 건립키 위한 현상설계경기를 실시, 한국조형건축(이영현) + 한터건축(박항섭) 안을 최우수작으로 선정, 지난 96년 11월 21일 발표했다. 우수작은 성림건축(임장렬) 안이 선정됐으며, 이번 프로젝트의 공사비는 약 3백억원이 소요될 예정이다. 심사위원은 다음과 같다. 강석원(건축가협회장), 최창의(강릉대 교수), 김호남(관동대 교수), 한기원(삼척산업대 교수), 이학동(강원대 교수), 박경립(강원대 교수), 김선일(영동전문대 교수), 최재석(한라공대 교수), 심기섭(강릉시장), 최주혁(강릉 총무국장), 김병선(강릉 건설국장), 강릉시의원

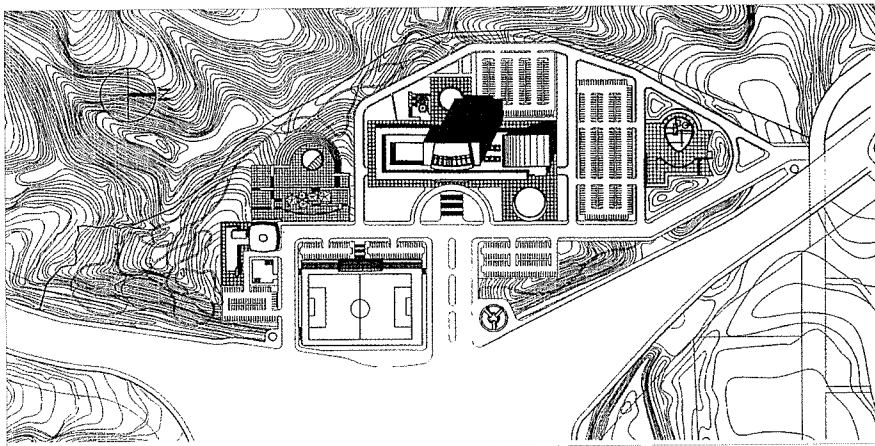
최우수작

(주)종합건축사사무소 한국조형(이영현) +
건축연구소 한터(박항섭)

관공서 건축물은 그 지역의 얼굴이자 그 지역 문화의 종합이며 이는 과거와 미래의 문화와 행정, 시민을 이어주는 가교적 건축물이다. 또한 앞으로 세워질 건축물의 방향을 제시해 주는 것이기도 하다. 지역사회의 중심기구로서의 행정기능과 지역역사와 문화를 수용할 수 있는 복합용도로서 강릉 시청사는 예측가능한 강릉시 미래에 대한 건축적 제안으로부터 시작한다. 영동 고속도로의 강릉 진입 도로와 동해 고속도로의 교차지점 서측 구릉 대지로서 동측으로 강릉 시가지가 전개되는 대지로서 멀리 동해가 조망 가능한 지

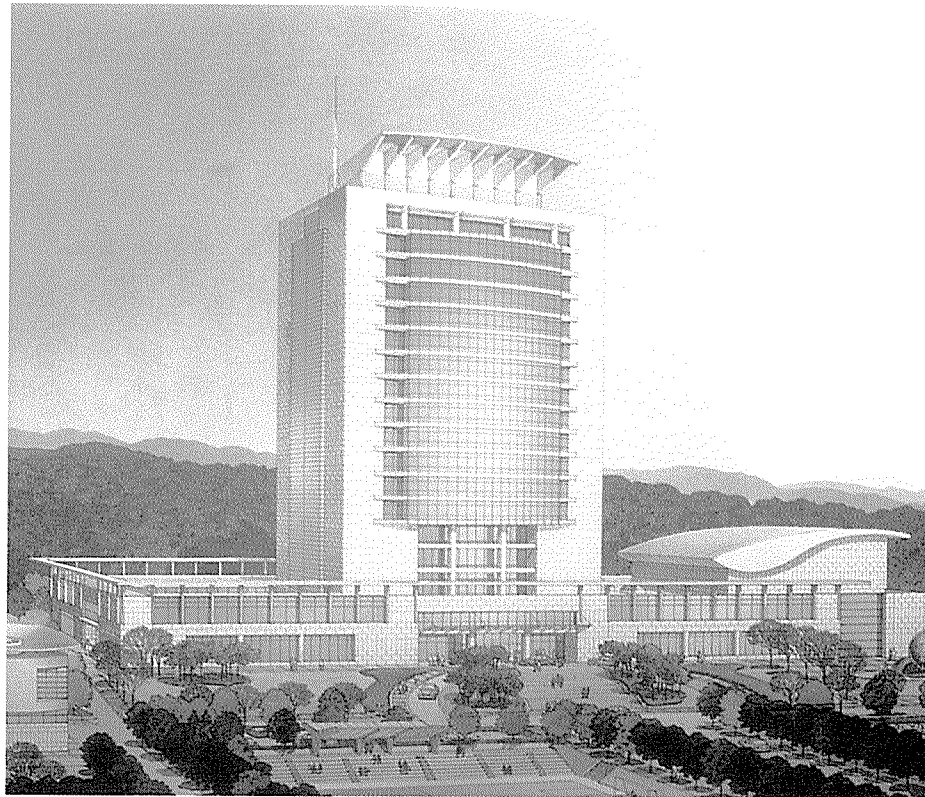
역이다. 대지전체를 단계별로 구분하여 단계 단계마다 적절한 건축적 프로그램이 유발되도록 하였으며 건축물로 진입되는 과정마다 단계별 과정공간이 형성되게 배치 계획하였다. 강릉시의 동서간 주축을 도시의 상징축으로 설정하여 이와 대응하게 시청동을 배치하였으며 저층부는 가벼운 지붕을 가진 건물을 계획하여 수평성과 커의 문화적 의미를 가시화 하였다. 시청사와 의회동 사잇공간은 자연지형을 이용하여 시민 광장을 형성시켜 다양한 이벤트가 행해지도록 하였으며 이는 시청사와 의회동의 외부적 중심은 시민이라는 의

미의 건축적 표현이기도 하다. 관공서 건축의 상징성 및 지역 랜드마크로서의 인식성을 부여하기 위하여 고층 및 가능한 한 좌우 대칭으로 정리하였으며 관공서 건축물의 권위적인 형태가 완화될 수 있도록 공룡형 형태와 고층 부분 가벼운 지붕을 계획하여 친근감 나며 현대적 의미가 표현되도록 계획하였다. 지역성은 배치계획의 단계별 과정 공간에 접목되어 형상화되며 형태, 공간계획에도 형태적으로 재해석되어 등장한다.

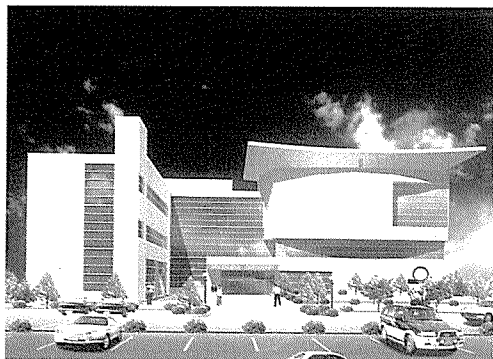


배치도

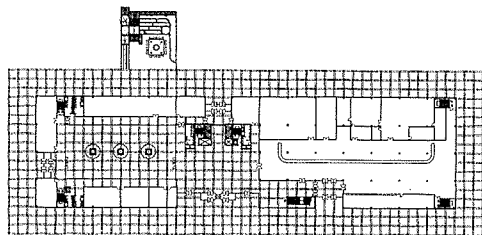
위치 강릉시 홍제동 553번지의 180필지
 지역지구 자연녹지 지역
 대지면적 128,000㎡ (38,720평)
 건축면적 시청사-5,733.00㎡
 의회청사-1,203.30㎡
 연 면 적 시청사-31,470.75㎡
 의회청사-3,837.70㎡
 건 폐 율 5.4%
 용 적 륭 24.8%
 규 모 시청사-지하 1층, 지상 18층
 의회청사-지하 1층, 지상 3층
 구 조 철근 철골 콘크리트조
 최고높이 시청사-93.6m
 의회청사-20.8m.
 주요설비방식 중앙 냉·난방방식
 주요용도 시청사-종합민원실, 행정부서, 강당, 회의실
 의회청사-대회의실, 소회의실, 사무실
 주요마감재료 외장재-화강석, 24mm 복층유리, 알미늄 패널
 내장재-화강석, 아크릴 페인트, 암면흡음텍스
 주차대수 지상-767대
 지하-106대(합계: 873대)
 계획 및 설계담당 박항섭, 이영현, 박덕식, 서승하, 김창
 덕, 공재영, 이성철, 민기홍, 양재건, 김
 성진, 박병주, 정수일, 문정원, 구본재,
 장현란



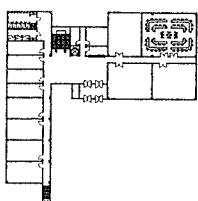
투시도



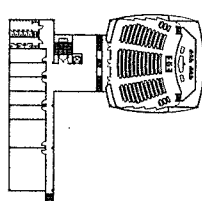
의회동 CAD 시물레이션



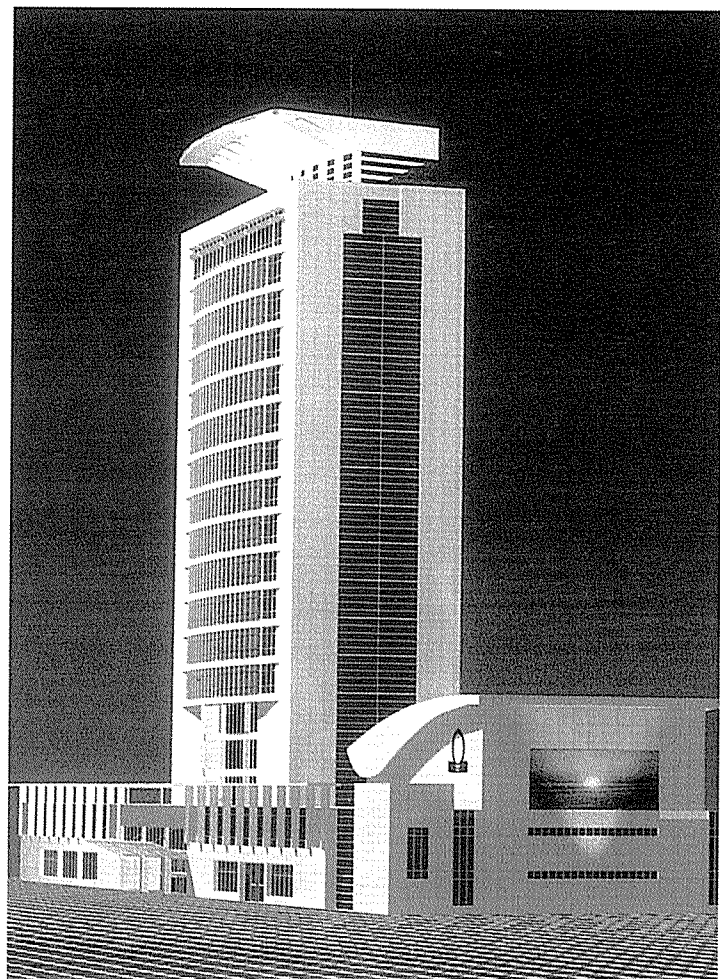
1층 평면도(청사동)



1층 평면도(의회동)



3층 평면도(의회동)

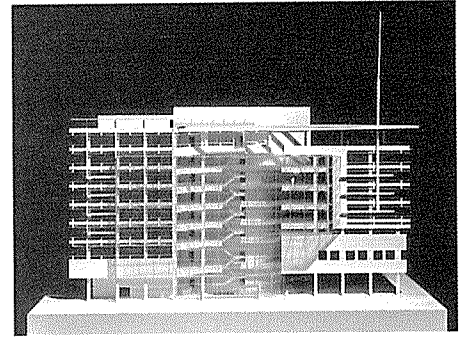


청사동 CAD 시물레이션

우수작

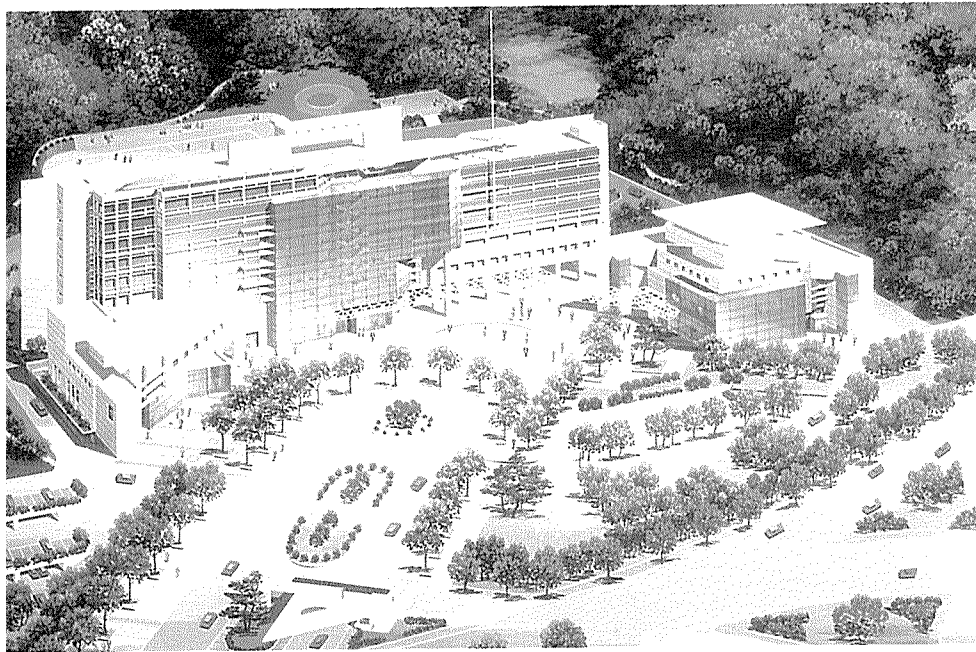
성림건축(임장렬)

- 지방자치 시대에 걸맞는 종합 행정 서비스 장소 추구
- 관광 산업 도시로서의 친근감을 줄 수 있고 주변 환경과의 조화를 이루는 합리적이고 아름다운 건물계획
- 시민의 이용성 : 대지의 공원화, 문화공간 구성, 시민 만남의 광장, 체육시설 조성
- 지역성 : 지역사회의 상징적 표상으로 시민의 자긍심을 고취할 청사건립주위환경과의 조화(자연 지형을 고려한 배치계획) 및 지역의 전통과 특성을 고려
- 공공성 : 대중의 이용에 편리하도록 최대한의 주차시설 확보와 공공의 외부공간 제공 및 동선의 간략화

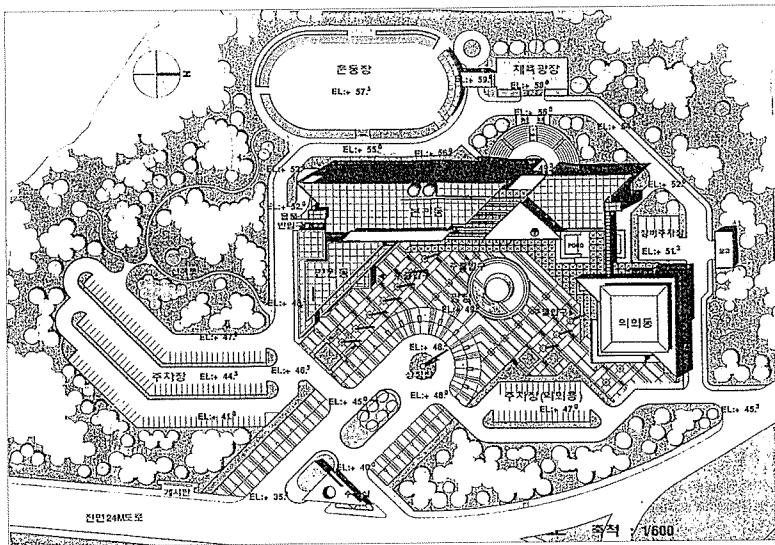


해체 모형도

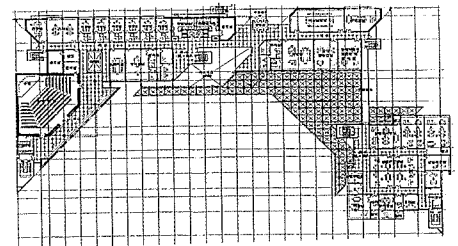
대지면적	128,000㎡ (38,720평)
대지조건	지목-임야, 전, 답 주변 도로보다 20~30m 이상 고지대가 주를 이루고 있다 대지 내 20~30년생 소나무 밀식 주택 3~4채 산재 계획 부지 앞쪽으로 강릉 I.C가 있다 계획 부지 앞쪽으로 강릉종합버스터미널 위치
대지구모	본관동-지상 8층, 지하 2층 의회동-지상 3층
건축면적	5,563.50㎡
연면적	32,697.00㎡
건폐율	4.35%
용적률	19.82%
층고	3.9m
주차대수	법정 : 218대 계획 : 279대(대형주차 포함)
주요구조	철근콘크리트 + 일부철골구조
주요외장재	24THK 파스텔 컬러 복층유리



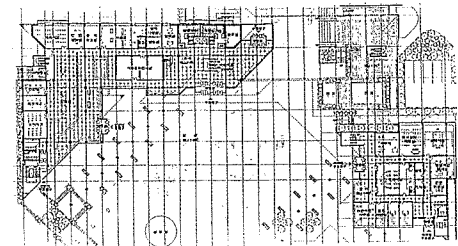
조감도



배치도



2층 평면도



1층 평면도