

광주 230

Kwang Ju 230

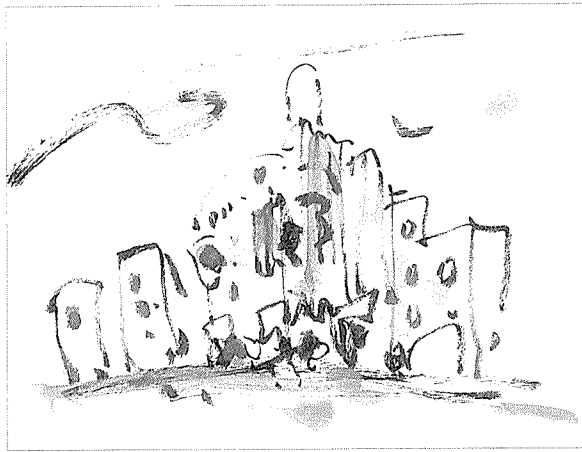
한진수 / 건축사사무소 토방
Designed by Han Jin-Su

오래된 하천을 복개하여서 그런지 다소 꿈틀거리고 있는 가로를 따라 3, 4층의 작은 빌딩들이 무표정하게 나열되어져 있음으로 인해 나타나는 가로 자체가 갖고 있는 폐쇄적인 이미지로부터 환기, 탈피시켜주는 매개체는 전혀 없는 상황이다.

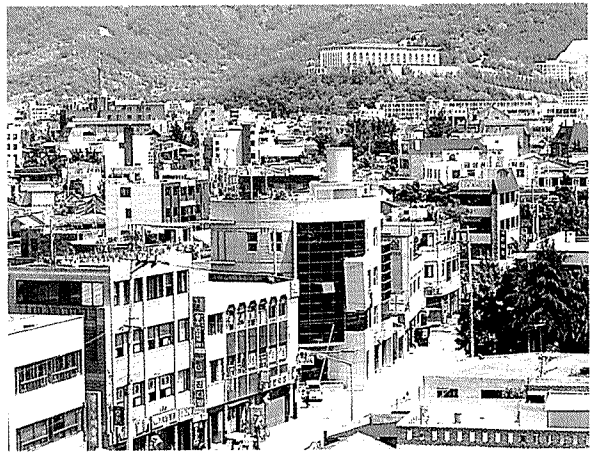
도시 속의 작은 빌딩에서는 건축법이 형태를 규제하며 그 집합체가 거리의 표정을 결정진다고 볼 때 이 대지는 도로가 2면에 접해있어 다소 유리한 조건이었으나, 일조권을 고려하여 건물을 도로에 밀착 배치시켰으며, 아울러 도로형상에 맞추어 도로 전면 부분에는 곡면을 사용하였으며, 코어를 한곳에 모으고 남는 후면에는 주차공간을 두었다. 근린생활시설로서 한정된 공간과 하늘을 향해 트인 계단의 동선을 상징적으로 보임으로써

공간의 연속성과 일체성을 표현하고, 자연광선을 적극적으로 받아들임으로써 중앙 옹벽의 절개된 부분을 통하여 개방감과 함께 시각적 요소를 나타내고자 하였다. 지하 공간은 대지의와 틈을 만들고 수공간과 계단을 끼워 넣어 동선의 원활과 자연요소를 활용코자 하였으며, 옥상에는 휴게공간을 두어 하늘과의 대화를 나누고자 하였다.

비탕이된 곡면의 콘크리트 벽은 꼴라주 기법에 의해 작은 기하학적 형태의 조각들이 공간을 인식하면서 비스듬이 주름져서 변화된 모습으로 표정을 달리하고 있는 가운데 무채색의 건물이 빛에 의한 음영공간으로 인해 한층 더 자연스러움을 더해주고 있다.



개념 스케치

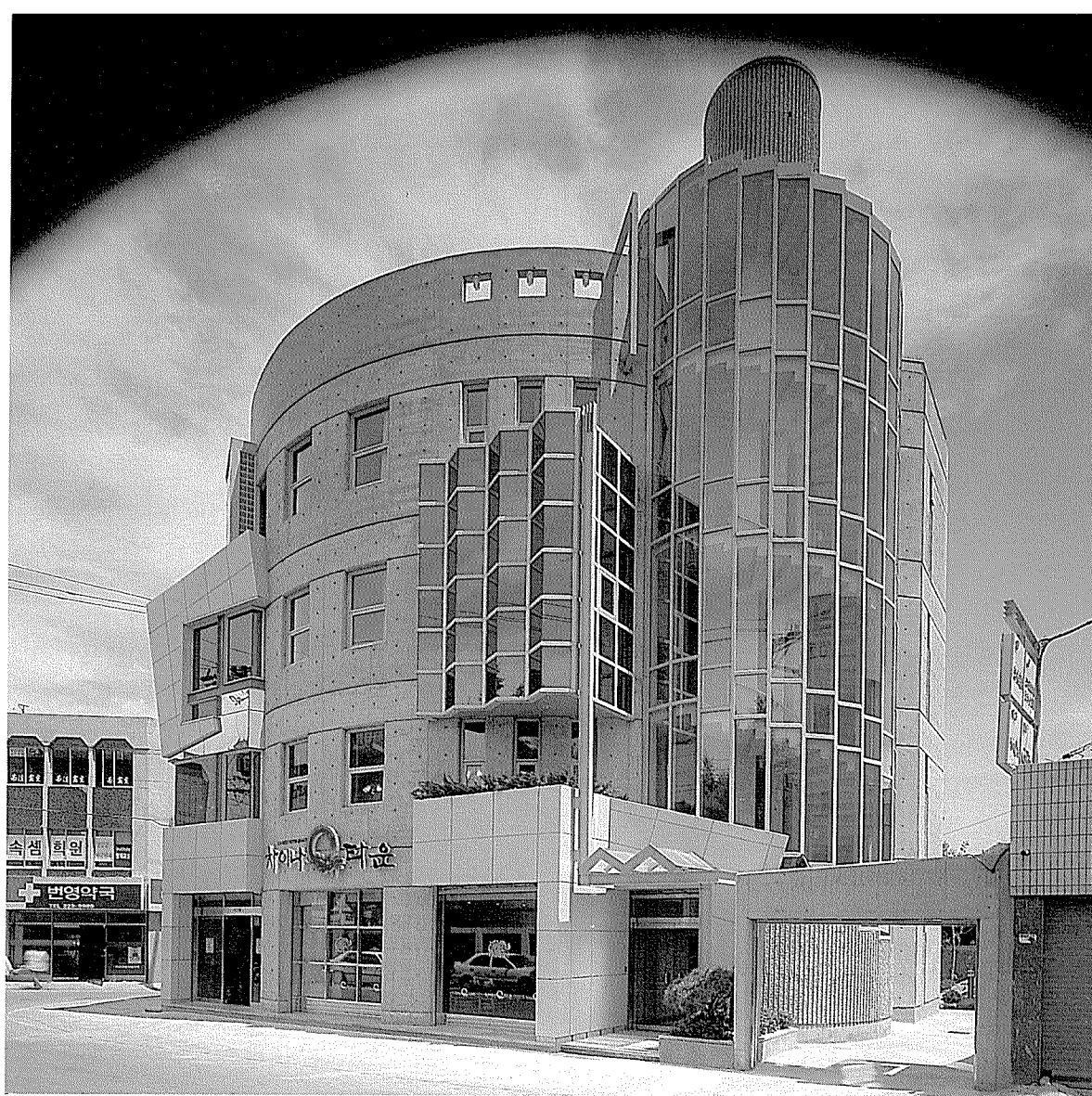


무등산을 배경으로 본 원경

건축개요

대지위치	광주광역시 동구 동명동
대지면적	334.31㎡
건축면적	155.82㎡
연 면 적	741.10㎡
건 폐 율	46.61%
용 적 륜	179.77%
구 조	철근 콘크리트조

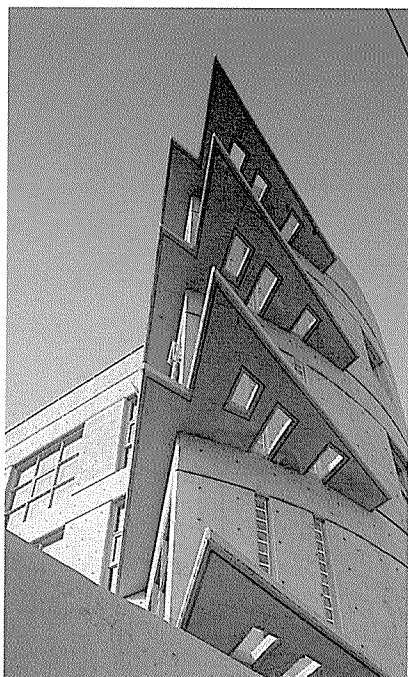
규 모	지하 1층, 지상 4층
외 장	노출콘크리트
설계담당	김민수, 신춘휴, 안재홍
구조설계	이구조 연구소
기계설계	(주)환경설비 엔지니어링
전기설계	(주)우림 컨설턴트
시 공 자	대화종합건설(주)



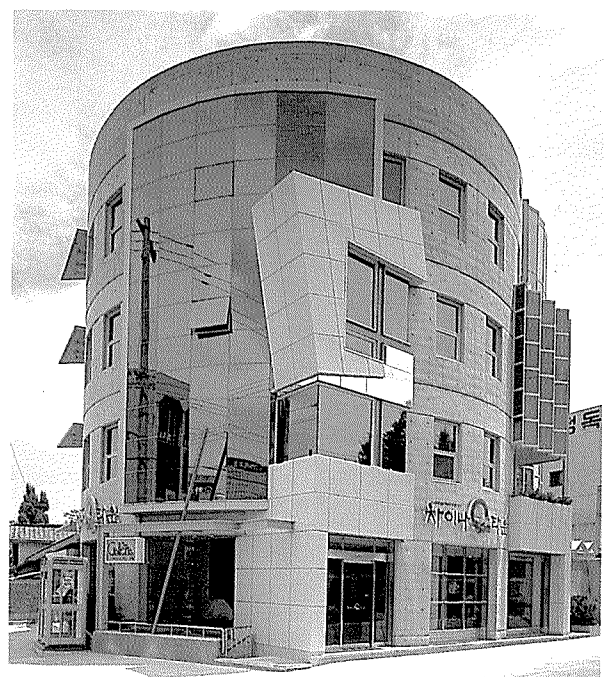
남측 전경



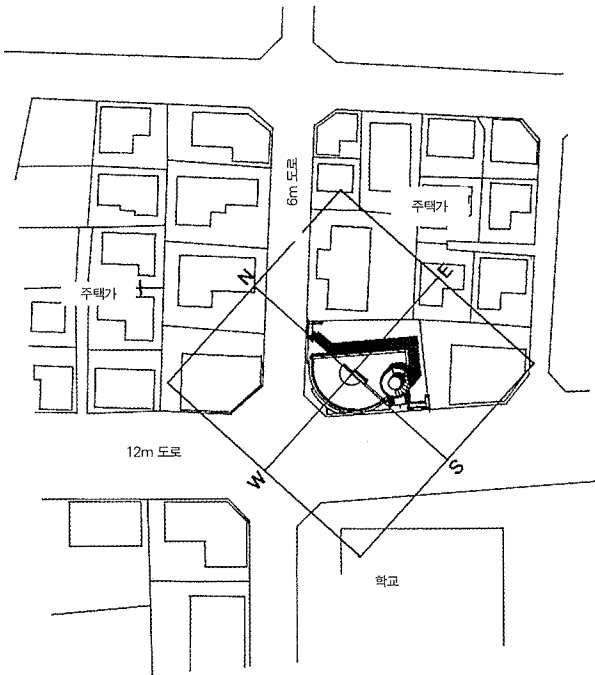
자연광을 적극 수용한 계단실



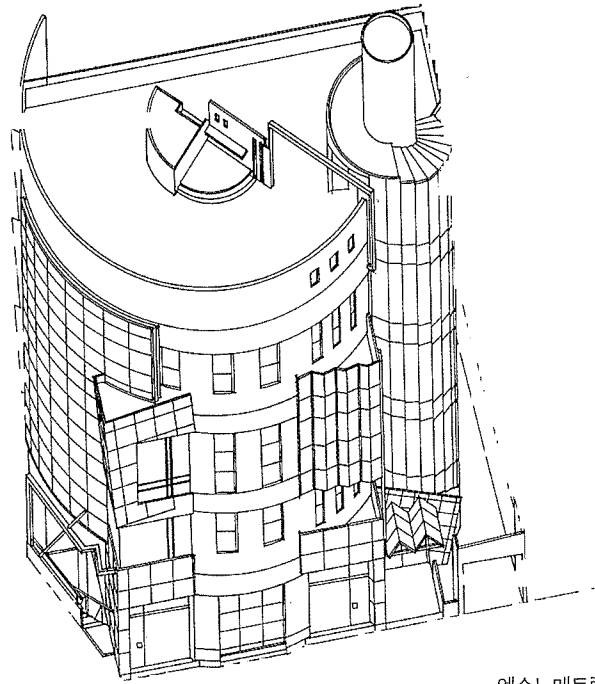
북측 벽면 상세



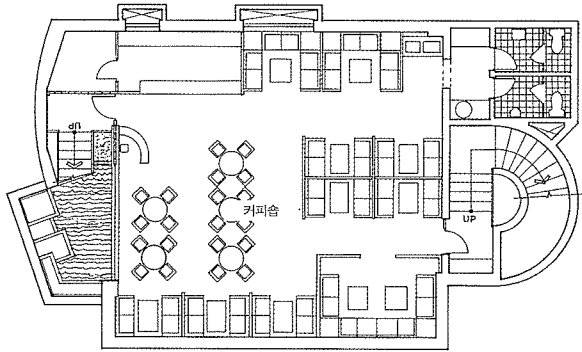
서측 전경



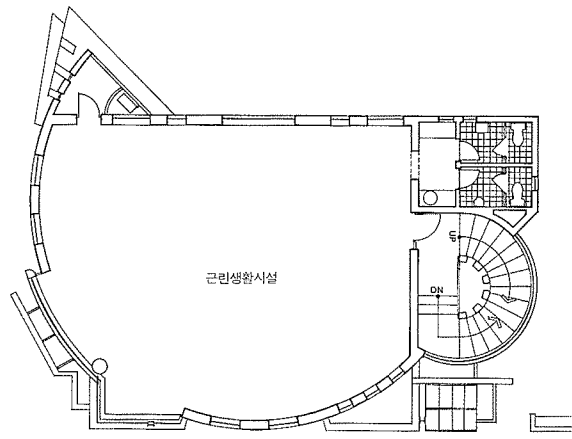
배치도



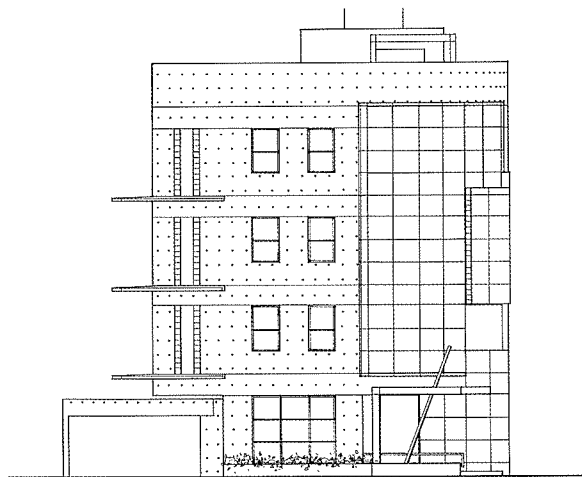
엑스노메트릭



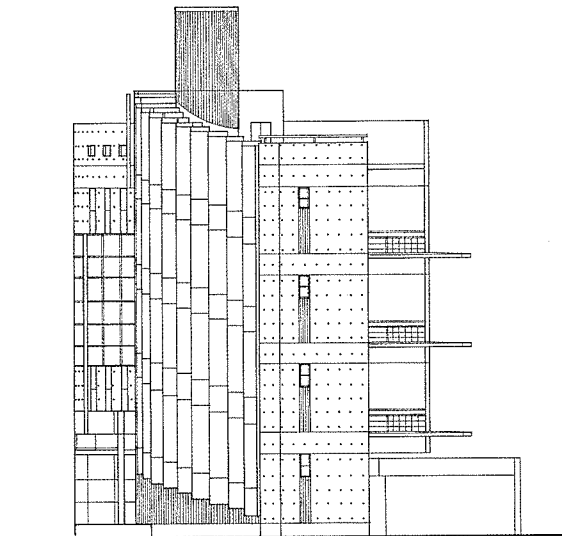
지하층 평면도



2층 평면도



좌측면도



우측면도