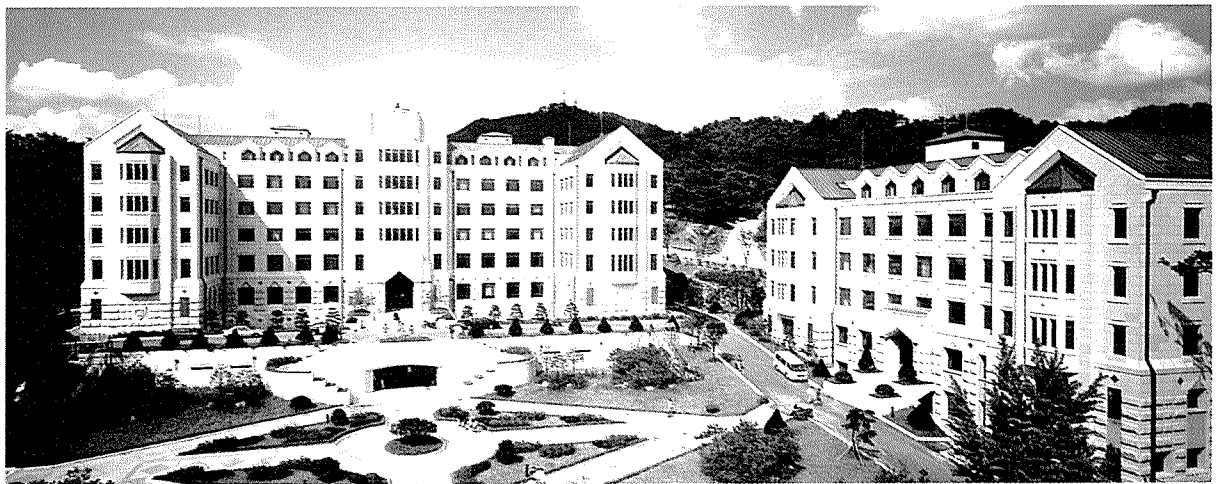


연세대학교 상경대학

Yonsei Univ Economic & Commercial College

강철구 / (주) 종합건축사사무소 동우건축
 Designed by Kang Cheol-Goo



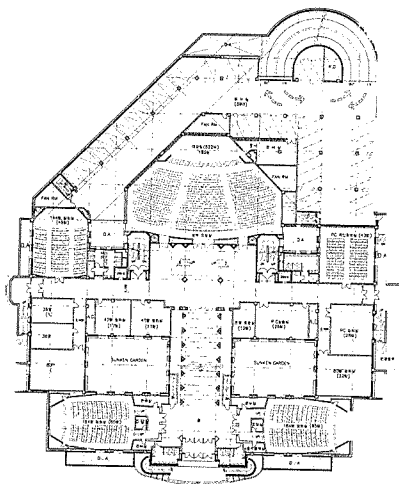
전경

설계의 전제는 대지여건에 부합되고 주변건물과의 기능적 유대를 고려하며 강의 및 연구활동에 적합한 평면, 입면, 단면을 구성, 기존건물의 입면구성방식과 조화를 이루고 창조적이며 미래지향적인 이미지를 부각시키는 것이다. 마스터플랜 상에서 '백양로'를 중심으로 축이 강하게 설정되어 있으며 이 축은 시각적으로 느껴지는 '축'인 것은 물론, 캠퍼스의 성장과 발전과정을 나타낸다. 이 건물의 위치는 이 축상의 정점에 해당하는 곳으로 캠퍼스의 중심지라 할 수 있다. 전체적인 방향을 남동쪽을 정면성을 두어 일조시간의 길이를 고려하여 쾌적한 교육환경을 조성하도록 하였다. 전정부분은 언더우드관 앞의 조

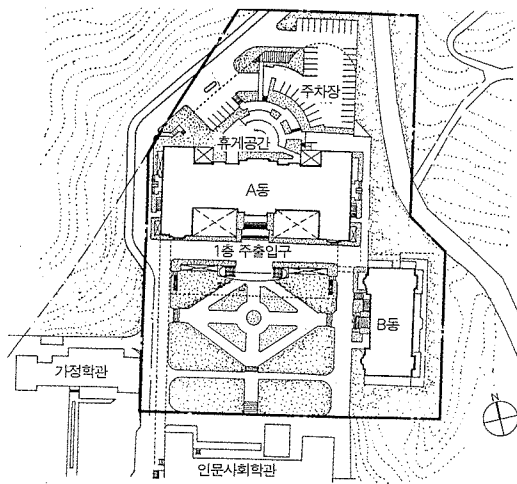
경과 맥락을 같이하여 전체적인 통일감을 주는데 역점을 두고 계획하였다. 후정부분은 이 계획의 특징인 학생휴게공간으로서 학생들의 휴식공간과 모임공간으로의 역할에 합당한 계획의 일환으로 설정되었다. 주차장부분은 대지의 고저차를 최대한 이용하여 많은 차량을 수용할 수 있는 장기적인 계획으로 수립되었다. 보행자 건물진입은 건물 중앙부로 진입과 정면성을 주고 측면으로의 부출입구를 설정하여 출입을 용이하게 동선을 유도하였다. 차량동선은 건물 양측의 기존도로를 확장 개편하여 보행자 동선과 차량 동선의 중복을 최대한으로 피해 계획하였다.

건축개요

| | | | |
|------|------------------------------------|-------|---|
| 대지위치 | 서울시 서대문구 신촌동 연세대학교 캠퍼스 내 | 구 조 | 철근 콘크리트조(대강당 지붕-철골트러스) |
| 지역지구 | 일반주거지역, 풍치지구, 주차장 정비지구 | 연 면 적 | 33,403.10㎡ (A동 : 29,050.84㎡, B동 : 4,352.26㎡) |
| 용 도 | 교육연구시설 | 주차대수 | 420대(육내 376대, 육외 44대) |
| 규 모 | A동-지하 4층, 지상 6층 B동-지하 1층, 지상 5층 | 외부마감 | 외벽재-화강석, 지붕-동판잇기 |



A동 지하 1층 평면도



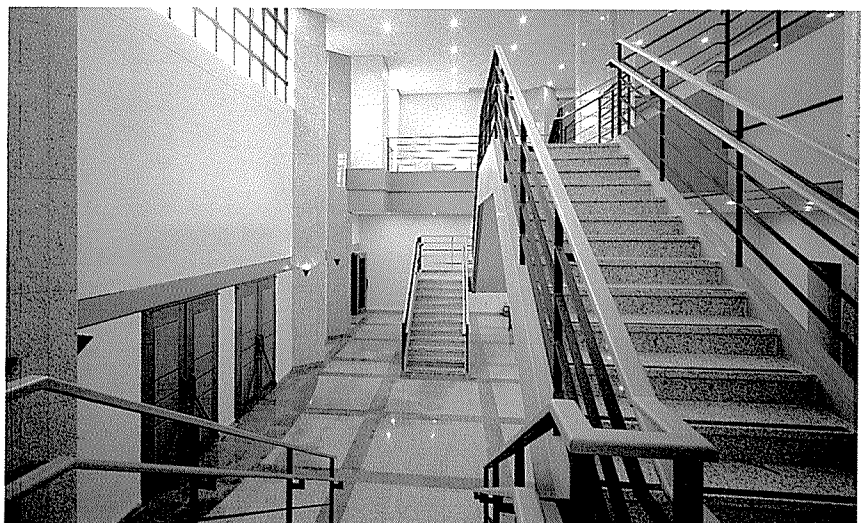
배치도



본관 전경



6층 복도



지하 홀 계단