

# 고등기술연구원 용인연구센터

## Institute of Advanced Engineering, Yong-in

(주) 서울건축  
 Designed by SAC International, Ltd.  
 Architecture - Consulting Engineers

이 건물은 産, 學, 研 협동조직인 고등기술 연구원의 종합 연구센터로서 사용자의 다양한 요구를 충족시킬 수 있는 공간 및 기능을 갖추고, 연구원들에게 최적의 연구환경을 제공함을 목적으로 했다. 따라서 연구의 효율성을 높이고, 앞으로 일어날 수 있는 연구활동의 환경변화에 능동적으로 대처할 수 있는 연구소 건물로 계획하는 것이 설계의 주안점이었다.

건물의 배치는 이미 조성된 부지의 형태 및 주변환경에 맞도록 계획하였으며, 기존연수원 지역과 연계시켜 연구 및 연구단지 전체를 효율적으로 운영할 수 있도록 고려하였다. 또한 연구소의 통로를 이용토록 하여 동선의 구분을 명확히 하였다. 건물설계에서는 본 연구원의 특성인 다양한 연구주체의 변화에 적절히 대응하기 위하여 몇 가지 사항을 특별히 고려하였다. 18m×30m의 대형의 무주공간과 높이 4.5m의 충분한 층고를 확보하여 연구용도의 변화에 융통성 있게 적응 할 수 있도록 하였으며, 각종의 적재하중 하중을 일반사무실의 3배 수준(700kg/m<sup>2</sup>)으로 책정하여 각종연구 장비의 배치가 변경되어도 무리없이 적응할 수 있도록 하였다. 또한 각종설비 등을 모듈화 하였으며, 전층 바닥에 설비 공간(Access Floor)을 설치하여 Intelligent Building

System설비에 대비하는 등 각종 설비에 있어서도 장래의 변화에 충분히 대응할 수 있도록 고려하였다. 외벽은 알루미늄 복합패널의 사용과 내부 고조의 형태를 그대로 외부에 표현하는 기법을 통해 첨단 연구소로서의 이미지가 부각되도록 하였으며, 또한 동일한 소재를 사용하되 본관의 외관은 구조가 상징적으로 표현되는 입면을 채용하고 4층 높이의 저층부는 수평 띠가 강조된 알루미늄 커튼월로 감싸 내부의 여러 다른 기능이 외부로 그대로 나타나도록 하였다.



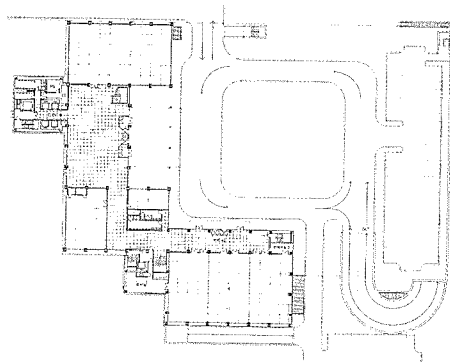
동측 전경

### 건축개요

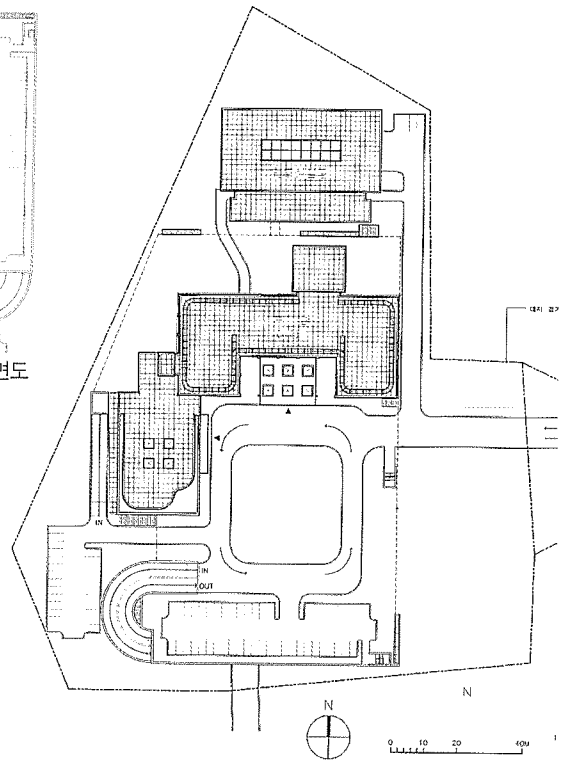
대지위치	경기도 용인시 백암면 고안리 633-2	최고높이	66m
대지면적	21,818m <sup>2</sup>	구조	철골 철근콘크리트조
지역지구	준농림지역, 자연보존권역	외부마감	알루미늄 복합패널
주 용 도	연구소	주차대수	육외 74대, 육내 464대
건축면적	3,192.3m <sup>2</sup>	설계담당	김종성, 지승준, 우희생
연 면 적	44,763.3m <sup>2</sup>	구조설계	서울건축
건 폐 율	14.63%	기계·설비	하나기연
용 적 륜	100.91%	전 기	서울 IB
층 수	지하 3층, 지상 10층		



4층 식당



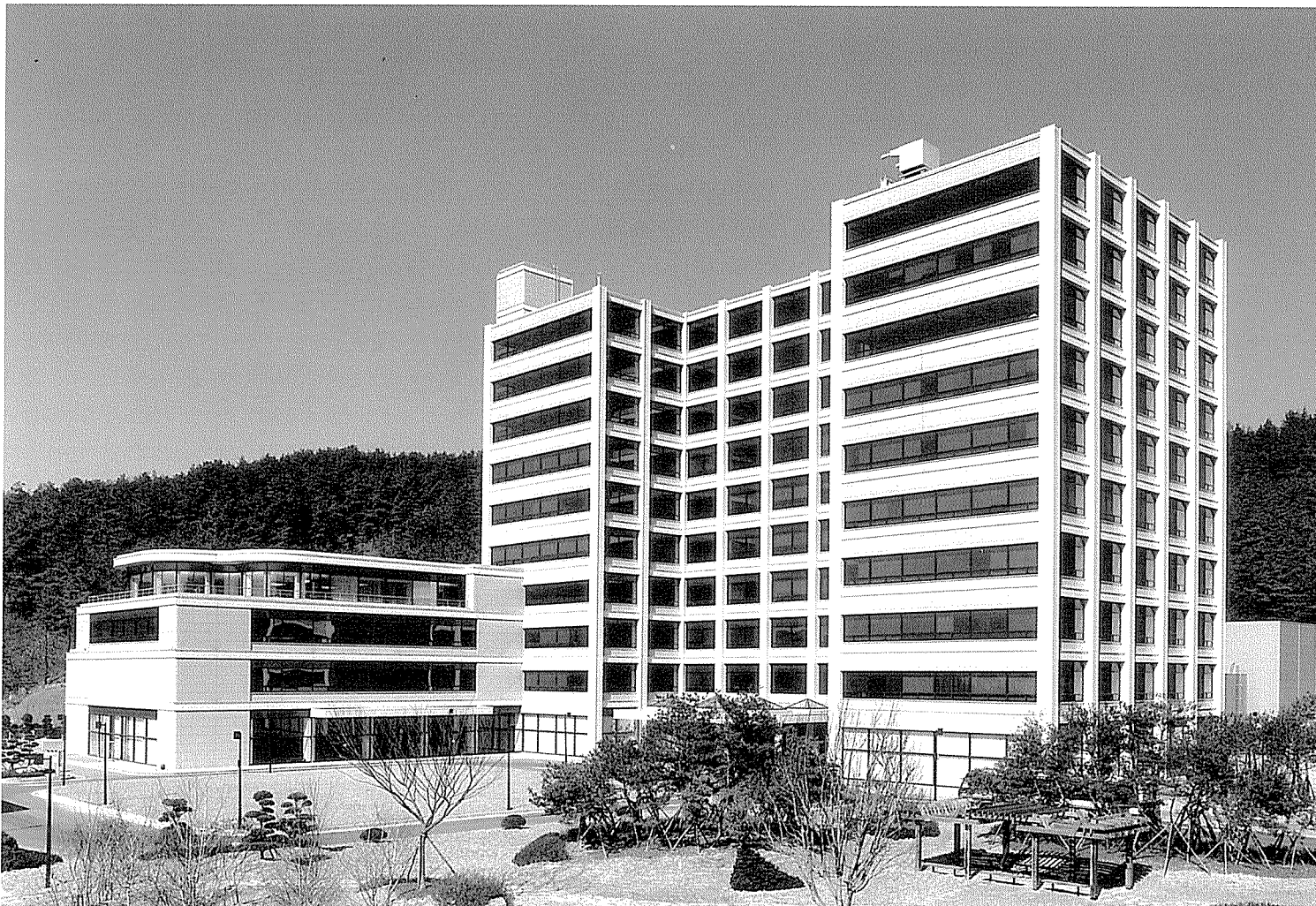
1층 평면도



배치도



1층 로비



남동측전경