

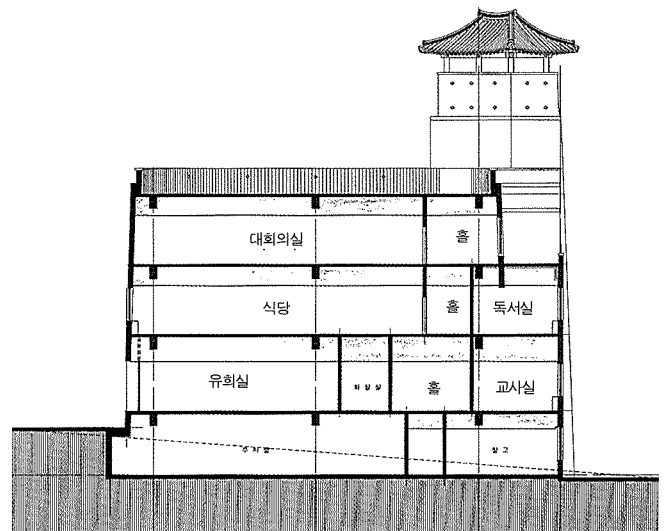


조감도

과천동 다목적 회관

Kwachon Multi-Purpose Hall

과천시는 과천동에 다목적 회관 건립을 위한 현상설계경기를 실시, 지난 6월 20일 우림건축(홍순전+홍강표+최기환)안을 당선작으로 선정, 발표했다. 총 13개 작품이 응모한 이번 현상설계는 과천지역의 전원도시로서의 특수성과 지역의 전통성을 살리고 주변 동사무소, 등기소와의 효율적 배치로 관문으로 상징될 수 있는 창조적 이미지 표현에 역점을 두었다.

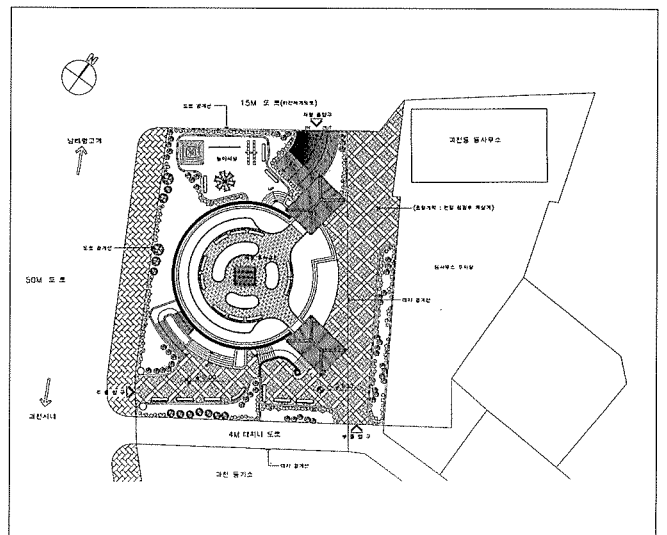


주단면도

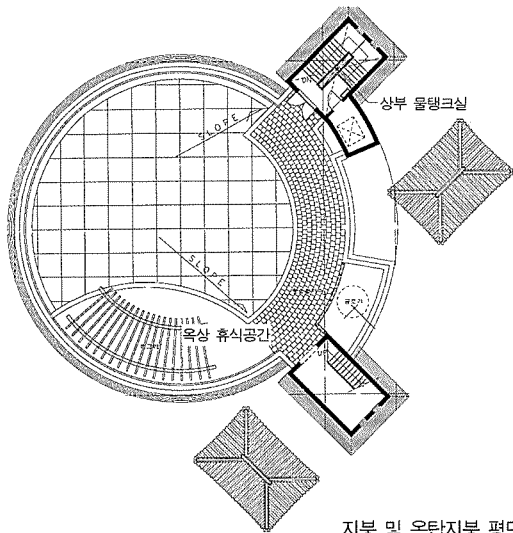
당선작

우림건축
(홍순전+홍강표+최기환)

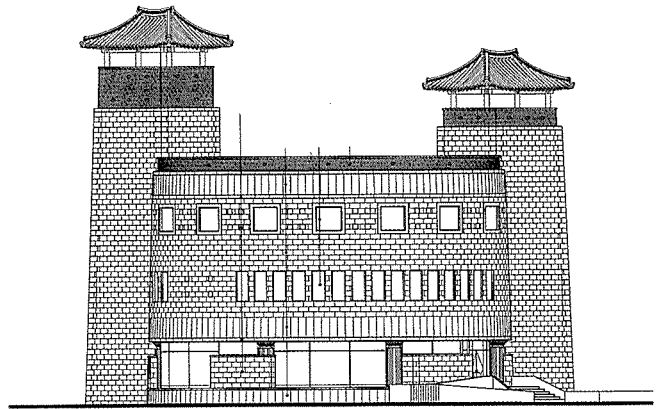
대지위치/경기도 과천시 과천동 538-9
지역·지구/자연녹지지역, 개발제한구역
대지면적/1,443.00㎡
건축면적/443.96㎡
연면적/1,996.14㎡
건폐율/30.77%
용적률/87.40%
규모/지하 1층, 지상 3층
구조/철골 철근 콘크리트 조
외장재/화강석, 컬러 복층유리



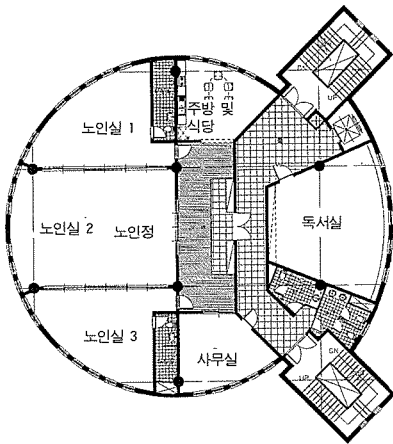
배치도



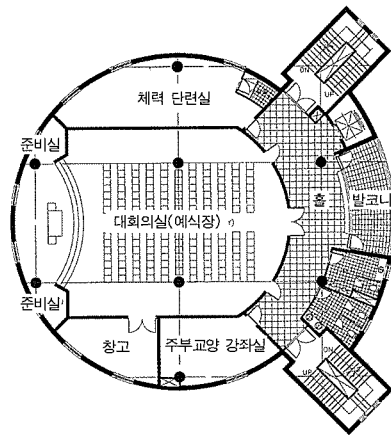
지붕 및 옥탑지붕 평면도



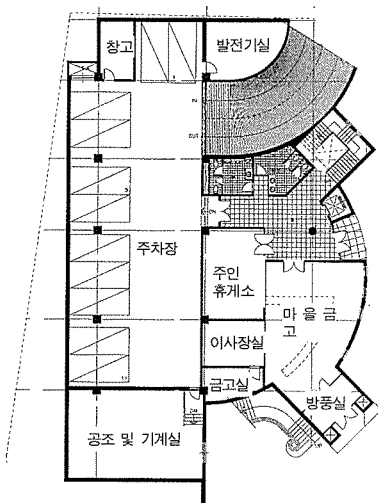
외측면도



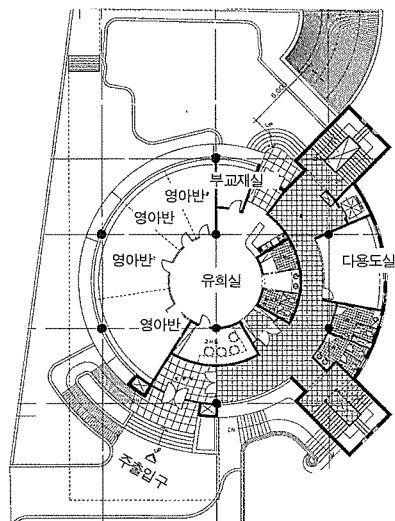
2층 평면도



3층 평면도



지하층 평면도



1층 평면도

배치개념

- 주변과의 조화
 건물을 원형으로 계획하여 북서남
 측 3방향의 동시적인 전면성의 부

여로 과천의 관문으로서의 인지성
 을 높였으며 주변 공공건물과의 기
 능적이고 간결한 동선체계 구축

- 동선 및 교통체계

• 보행자 동선
 서측 50m 주도로에서 출입과 동
 사무소에서의 출입으로 계획되었으
 며 대지의 고저차를 이용한 원활한
 보행자 동선체계 구축

• 차량동선
 북측복개된 도로를 진입로로 이용
 지하주차장을 형성하였으며 운전자
 는 동사무소쪽으로 진입가능케 함.