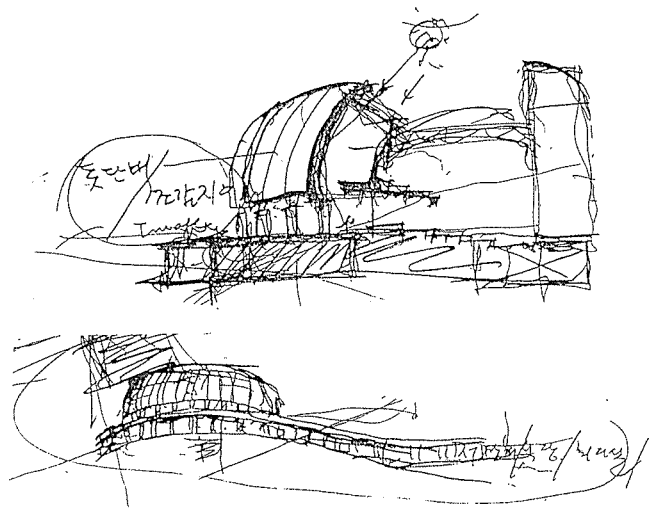


조감도

거제문화예술회관

Keoje Culture & Art Center

지난 5월 21일 발표된 거제문화예술회관 설계경기에서 (주)아도무건축(장석웅)안이 당선작으로 선정되었다. 거제문화의 특색을 최대한 살린 문화예술 공간으로서 타 지역과 비교해 보다 창조적이고 합리적인 조형미와 공간 구성으로 설계되어야 한다는 취지로 진행된 이번 현상설계에는 총 4개팀이 작품을 제출, 대건건축(곽은영), 라인건축(송이호)의 안이 각각 가작으로 선정되었다. 한편, 거제문화예술회관은 올 12월에 착공하여 98년 말 완공을 목표로 두고 있다. 본지에서는 당선작과 가작 중 대건건축의 안을 게재한다.



이미지 스케치

당선작

아도무건축(장석웅)

대지위치/경상남도 거제시 장승포동 429-33번지 일원

지역/일반주거지역

용도/관람집회시설

대지면적/21,325.5㎡

건축면적/5,901.28㎡

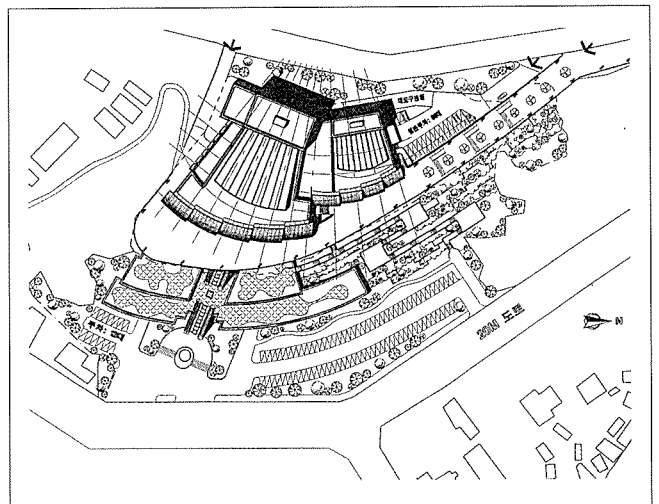
연면적/15,494.7㎡

건폐율/28.1%

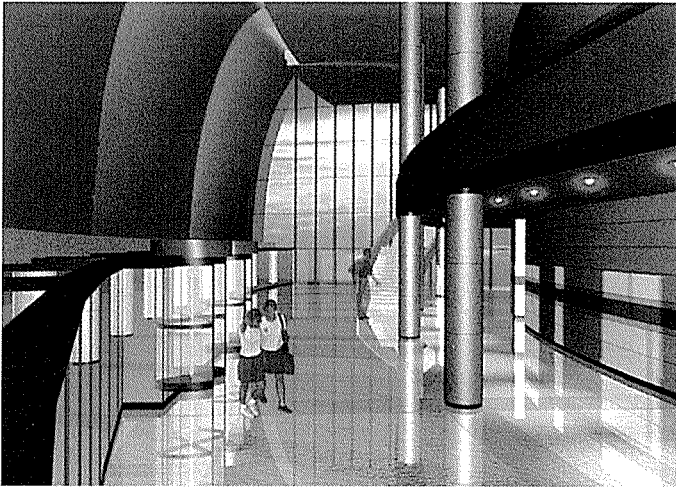
용적률/73.6%

규모/지하2층, 지상3층

주차대수/66대



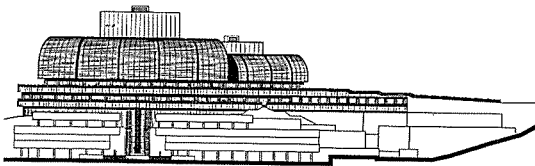
배치도



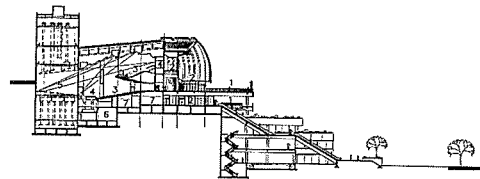
CAD 모델링 1



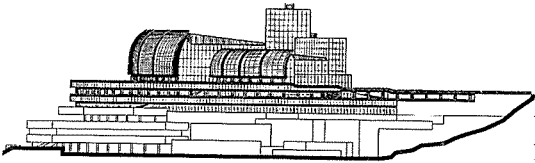
CAD 모델링 2



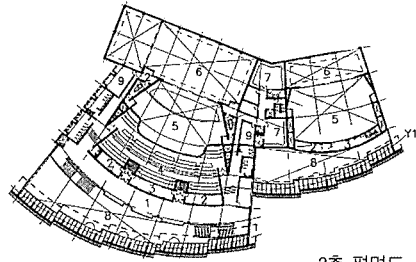
정면도



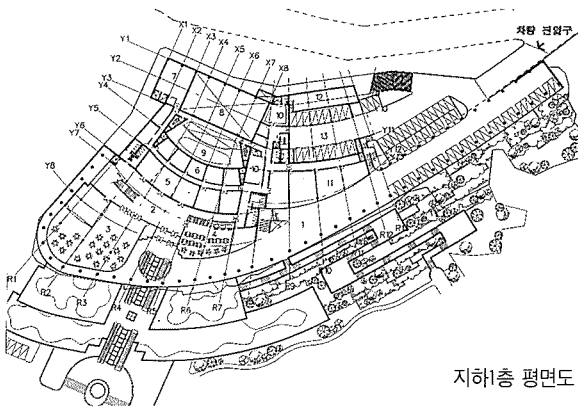
대극장 중단면도



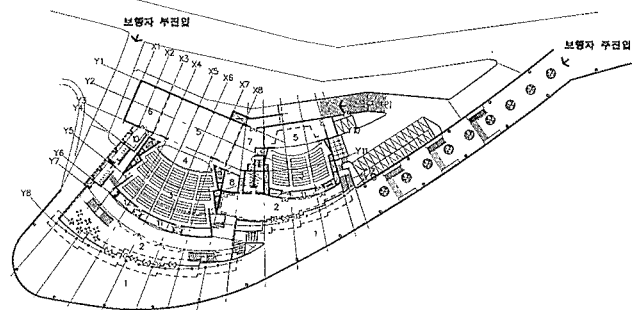
우측면도



2층 평면도



지하1층 평면도



1층 평면도

순풍에 향진하는 “뿔단배의 형상”!

이것이 거제시가 가지는 조형적 의미이다.

이러한 조형적 요소를 장승포 항구언덕에 종합문화예술회관의 기능을 갖춘 거제시의 랜드마크를 조형화 하려고 한다.

남해 바닷가 끝없이 펼쳐진 바다의 보고, 조선공업의 메카이며 해양산업의 전진기지인 거제도에 또하

나의 의미를 부여할 종합문화예술회관을 건립한다.

도시와 농촌간에 문화수혜의 격차가 심한 산업사회의 현실 속에서 거제시민에게 또다른 자긍심을 부여하고 문혀있는 향토예술을 발굴, 육성하고 세계적 문화행사를 유치한다.

배움과 연구, 휴식과 즐거움의 문화적 장소로 설립될 이곳은 대·소 공연장, 전시장, 집회시설 및 휴

게시설을 비롯하여 실내수영장, 볼링장 등의 종합체육시설과 수익성 높은 유통판매시설이 갖추어진다.

이러한 시설은 시간과 공간을 초월한 거제시민의 생활의 멋과 즐거움을 줄 멋스러운 공간이 될것이다.

배치계획

-대지 서측면에 위치한 산과, 남측면의 장승포항이 지나는 조망을 동시에 고려한 건물 전면부 설정

에 의한 정면성 부여

-배면의 막힌공간과 전면의 트인공간이 조화되는 방사형 배치

-협소한 대지여건상 전체기능을 포함한 매스와 2단계 계획대지에서 연계되는 두 진입동선의 이미지를 극대화시켜 선형적 요소인 텍크도입

-텍크를 매개로 1단계계획인 문화시설 존과 2단계계획인 레포츨 및 수익성시설 존을 연결

가작

대건건축(곽은영)

대지위치/경남 거제시 장승포동 429-33번

지 일원

지역·지구/일반주거지역

대지면적/9,900㎡

건축면적/3,290.40㎡

연면적/8,967.19㎡

건폐율/33.24%

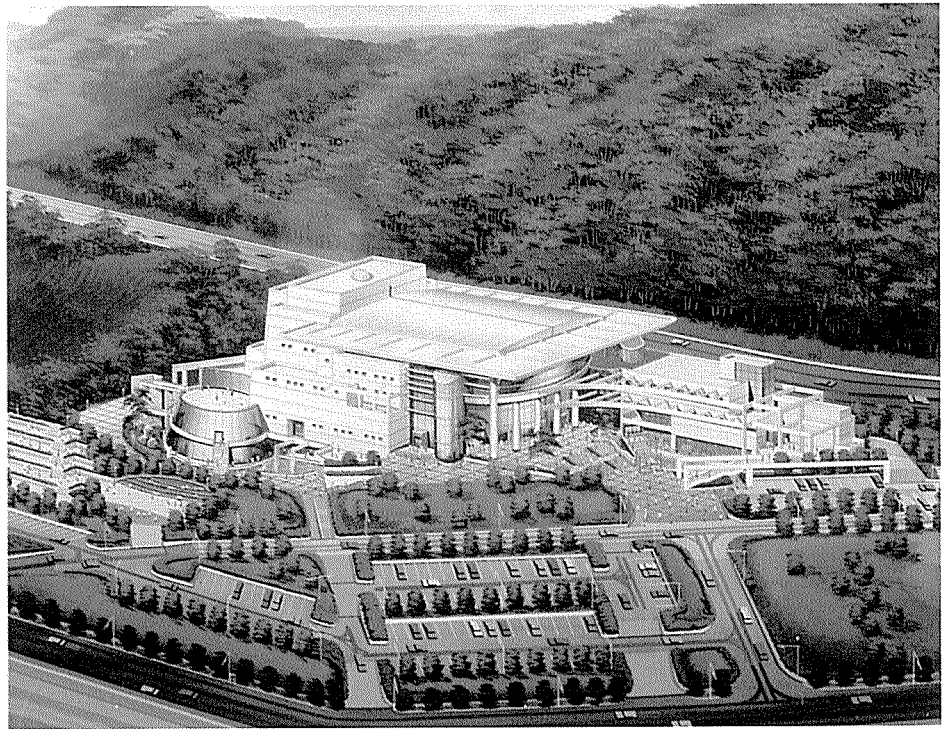
용적률/55.82%

구조/철근콘크리트조 및 철골트러스조

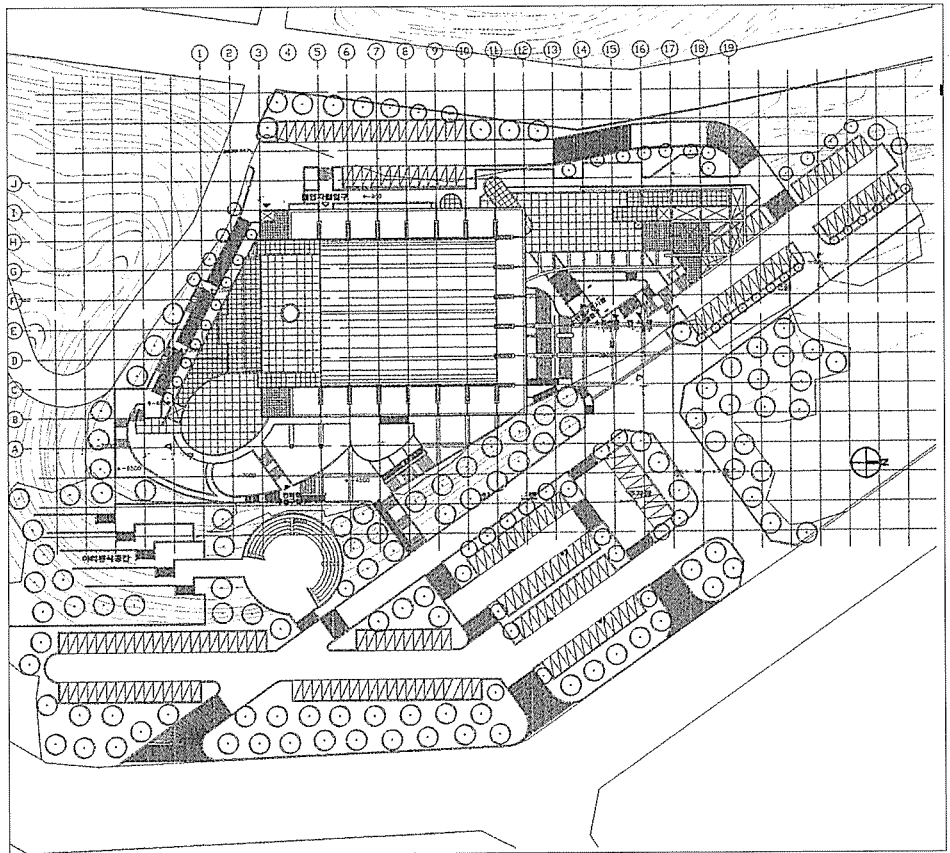
규모/지하1층, 지상3층

외부마감/회강석 바너구이+컬러복층유리,

알루미늄페널



조감도



배치도

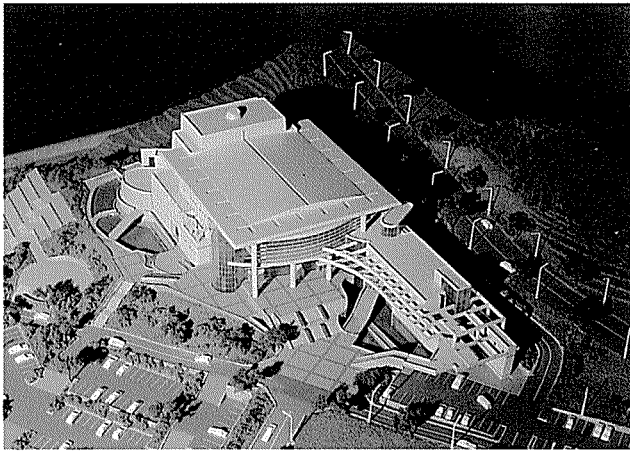
거제시 문화예술회관 건립의 기본설계는 지역 문화예술활성화를 위한 전용공간을 확보하고, 문화예술의 창달과 문화수준 향상에 기여할 수 있는 문화예술회관을 계획함에 그 목적을 두었다.

계획의 기본개념으로는 기본적 공간대를 형성하는 우리의 장소와 시민의 삶의 연장선에 있는 거제시 그 자체의 장소를 만드는데 힘썼다.

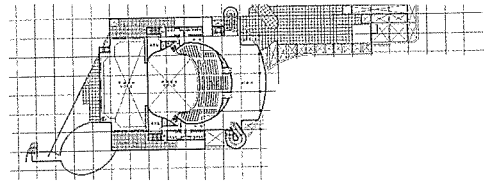
또한 거제문화의 특색이 부각될 수 있는 이미

지표현을 하고자 하였으며 공연의 기능을 원활히 수행하며 외부공간과 내부공간의 구분계획 및 상호연계성도 고려하였다.

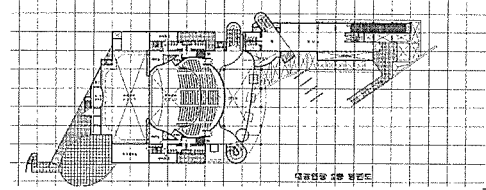
전체적인 대지형태가 삼각형 형태를 취하고 있어 토지를 최대한 이용할 수 있는 형식을 취하였다. 토지의 Zone은 문화예술회관 공간, 전시공간, 옥외공간, 후생공간 등 6개의 Zone으로 토지를 구획하였다.



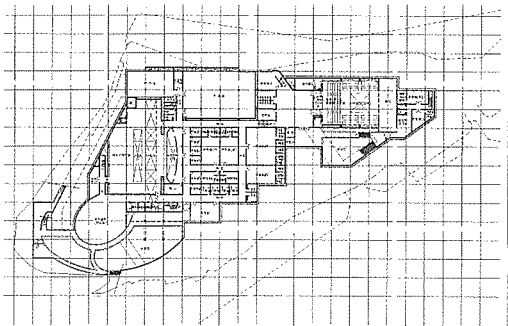
모형도



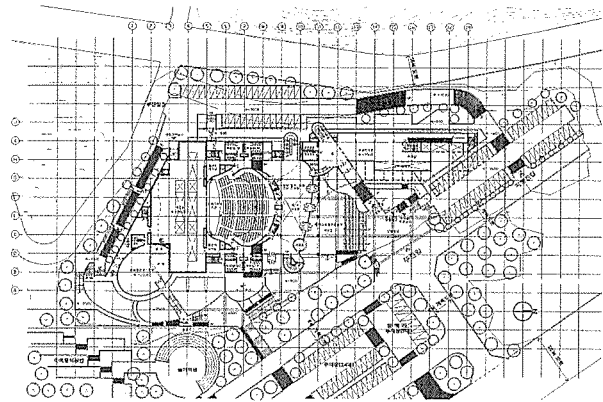
3층 평면도



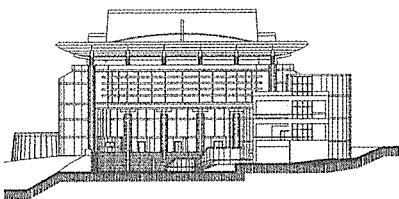
2층 평면도



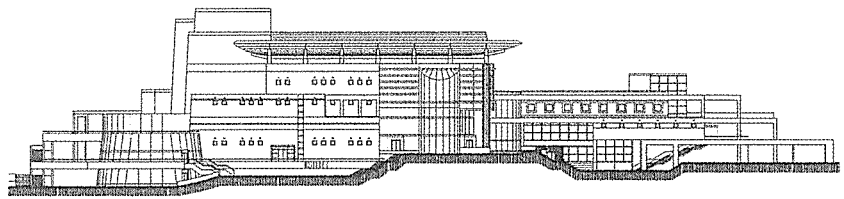
지하층 평면도



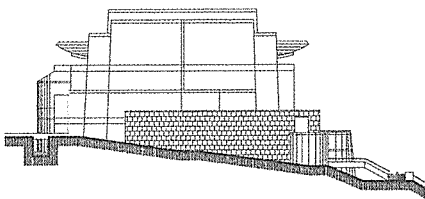
1층 평면도



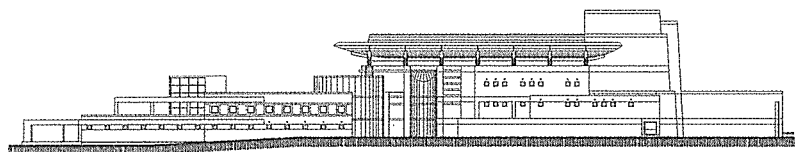
북측입면도



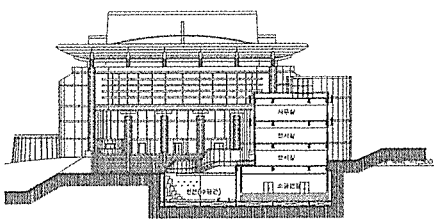
동측입면도



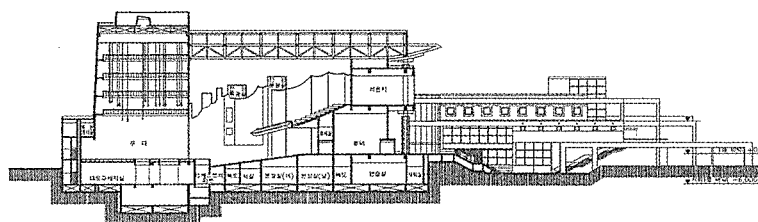
남측입면도



서측입면도



중단면도



횡단면도