

인정빌딩

Injeong Building

문성운 / 건축사사무소 이상도시
Designed by Moon Sung-Un

위치 / 서울시 강남구 역삼동 830-69번지의 1필지
 대지면적 / 915.00㎡
 건축면적 / 548.82㎡
 연면적 / 4,921.99㎡
 건폐율 / 59.97%
 용적률 / 399.46%
 구조 / 철근콘크리트조
 규모 / 지하2층, 지상10층

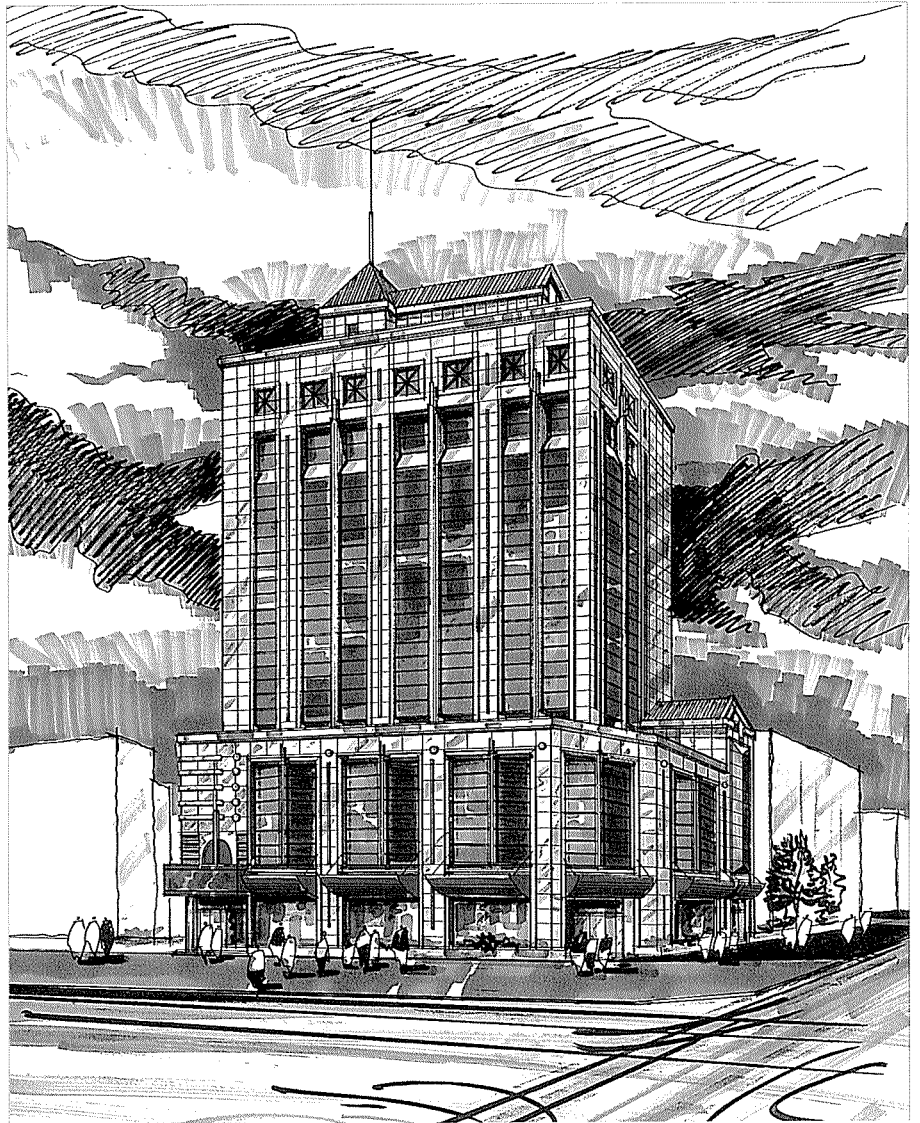
Location / 830-69, Yeoksam-dong,
 Kangnam-gu, Seoul
 Site Area / 915.00㎡
 Bldg. Area / 548.82㎡
 Gross Floor Area / 4,921.99㎡
 Bldg. Coverage Ratio / 59.97%
 Gross Floor Ratio / 399.46%
 Structure / Reinforced Concrete
 Bldg. Scale / 2 Stories Below Ground
 10 Stories Above Ground

20m도로를 대지 모서리에 양쪽으로 접하고, 후면 부에는 4m도로나 접하고 있는 비교적 주변조건이 양호한 형상으로써 저층 부에는 금융기관 및 임대용 업무시설을 두고 상층부의 3개 층 정도는 사옥으로 사용할 목적으로 추진된 작업이다.

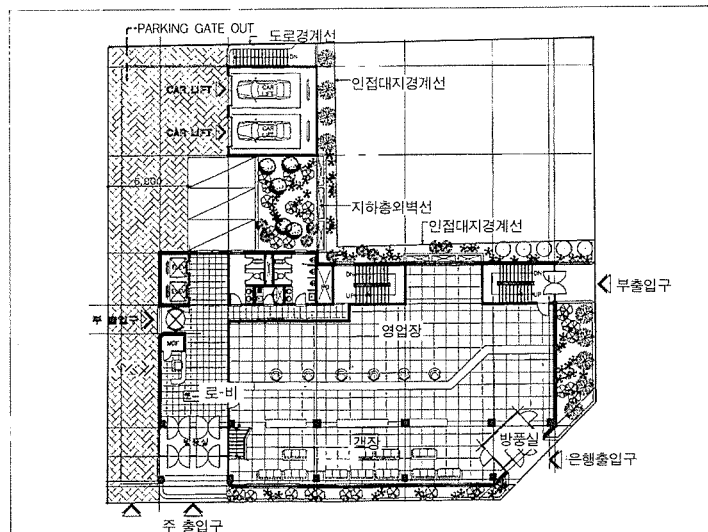
외관의 전체적인 매스계획에 있어 요철 부분이 몇 군데 있는데 이는 평할한 외피형태를 갖고 있는 주변건물과의 차별화를 두려고 한 의도가 내포되어 있다.

주차동선은 전면 20m도로에서 진입하여 대지내를 관통하여 후면부의 4m도로로 나가도록 되어있고, 은행의 주출입구는 횡단보도의 교차점에 설치하여 고객의 접근성을 유도할 수 있도록 고려하였다.

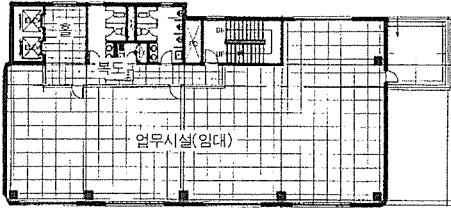
공개 공지를 두지 않기 위해 연면적을 5,000㎡ 미만으로 조절을 했지만, 개인적인 생각으로는 사옥용도의 목적으로 사용될 정도라면 공개 공지를 설치해 주는 것도 바람직할 것이라는 바람이 앞선다.



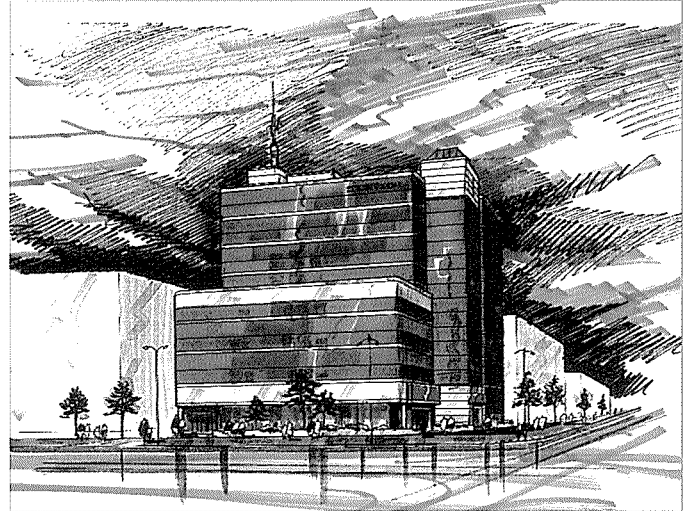
스케치



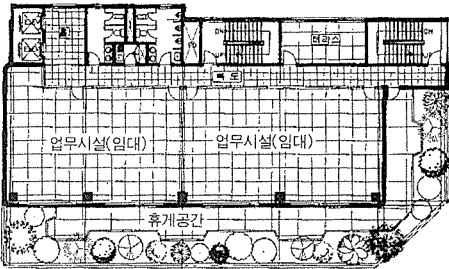
배치도 및 1층 평면도



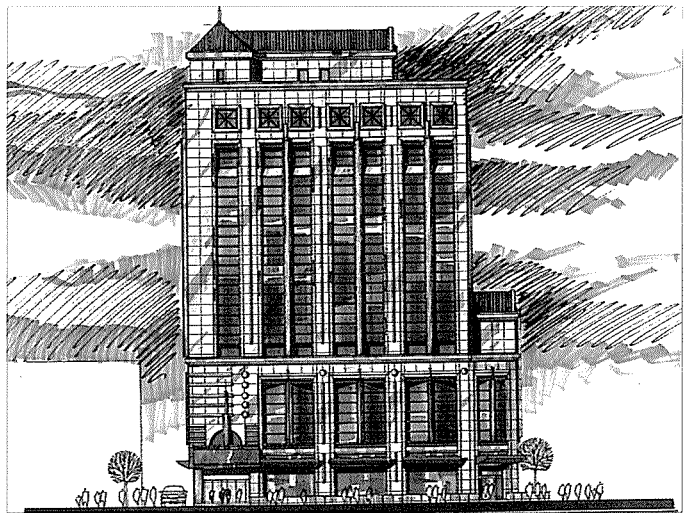
5, 6층 평면도



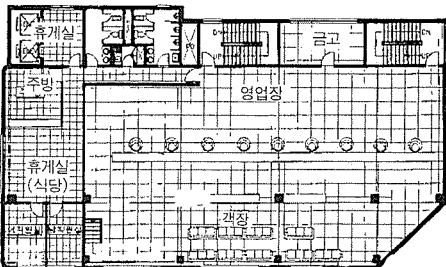
초기안 스케치



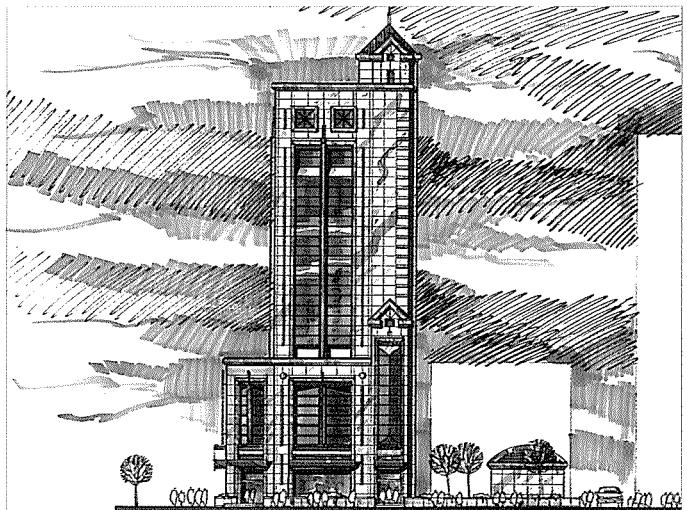
4층 평면도



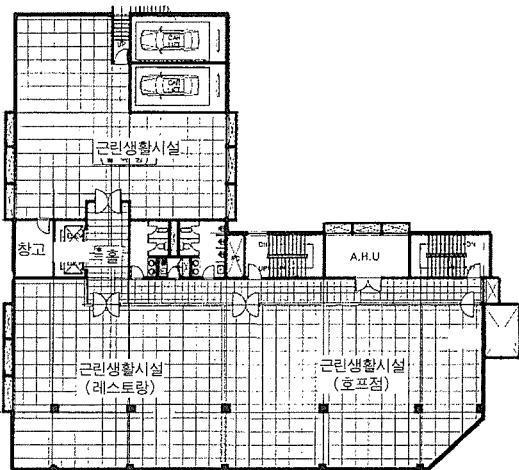
정면 스케치



2층 평면도



우측면 스케치



지하 1층 평면도