

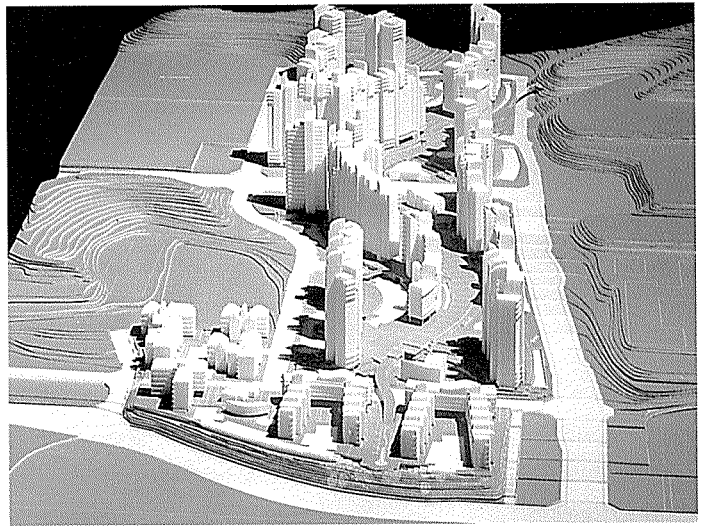
Competition

현상설계경기

A지구 당선작

한빛건축(민승렬)

대지면적 / 89,470.0㎡
 건축면적 / 15,228.77㎡
 연면적 / 143,332.96㎡
 용적률 / 655.61%
 녹지율 / 11.67%



A 지구 최우수작 단지 모형도

기흥상갈지구 주공아파트

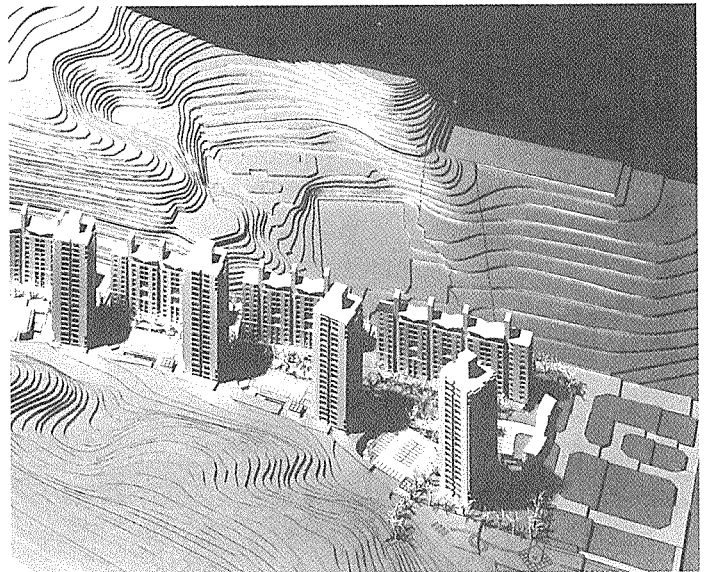
Kiheung Sanggal-District Apartment

대한주택공사가 올해 100만호 주택건설을 이룬 기념사업의 일환으로 모범적인 주거환경을 위하여 경기도 용인시 기흥상갈지구를 100만호 시범단지로 지정하여 현상설계를 공모한 결과 총 23개 업체(A블럭 : 10개 업체, B블럭 : 13개 업체)가 참여하여 A블럭의 최우(수작으로는 한빛건축사사무소(민승렬)의 안, B블럭의 최우수작은 (주)건축사사무소 창일엔지니어링(문정일)의 안이 당선되었으며 최종 8개 업체가 입선되었다. 특히, 이번 현상설계공모방식에서 특기할만한 점은 2개 블록으로 나누어 공모함으로써 많은 신진건축가들의 참여도를 높여 그 결과 다양하고 참신한 아이디어를 많이 수렴할 수 있었다는 것이다.

B지구 당선작

창일(엔)건축(문정일)

대지면적 / 28,240㎡
 건축면적 / 5,243.32㎡
 연면적 / 82,389.04㎡
 건폐율 / 18.56%
 용적률 / 214.52%



B지구 최우수작 단지 모형도

입선작 현황

A지구 :

- 최우수작 - (주)한빛건축사사무소(민승렬)
- 우수작 - (주)종합건축사사무소 건원(곽홍길)

- 가작 - (주)창일도시건축사사무소(이종수)

B지구

- 최우수작 - (주)건축사사무소 창일엔지니어링(문정일)
- 우수작 - 건축사사무소 꾸메

(유난영)

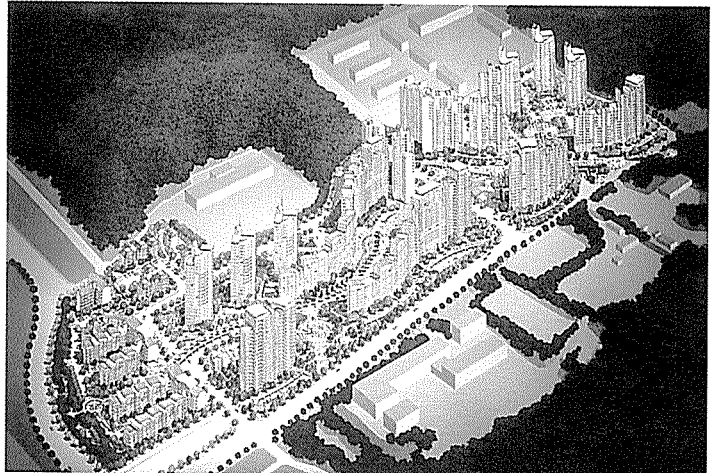
- 가작 - (주)강남건축사사무소(곽동수)
- 가작 - (주)건축사사무소 우양환경(강형석)
- 가작 - (주)전인건축사사무소(안명제)

A지구 최우수작 특징

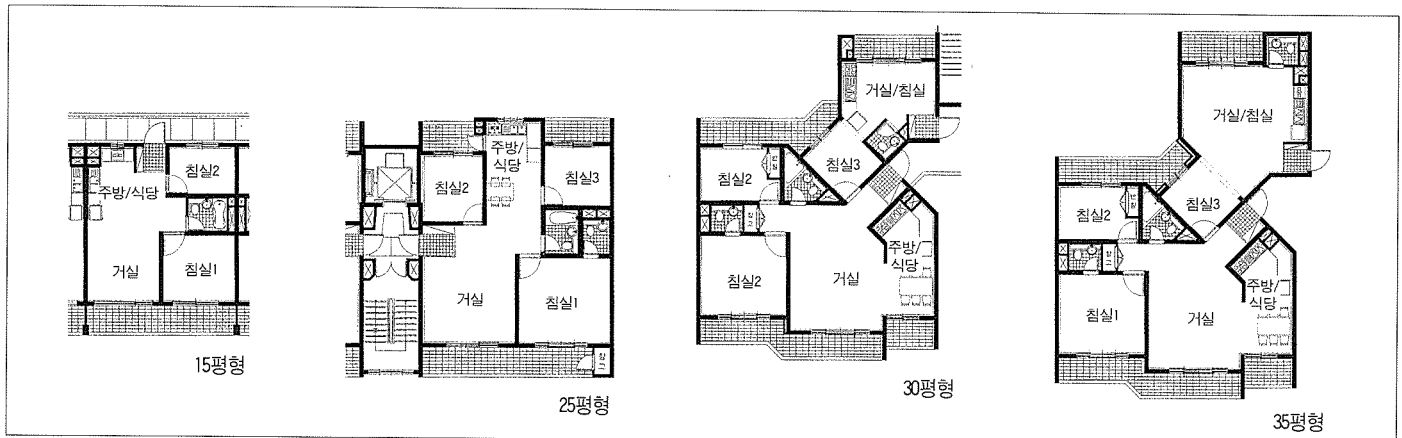
경부고속도로상에서 보이는 아름다운 단지조성 및 목가적인 스카이라인을 연출하기 위해 기존의 획일적인 판상형의 주동형태를 탈피하기 위하여 인근공원의 산세능선과 한국적 논두렁의 선을 주동형태로 승화시켜, 미려한 주변환경에 순응할 수 있는 단지를 조성

하였다.

그리고 단지 고저차에 의해 펼쳐지는 옥외공간을 상호연결하여 공간감과 개방감을 부여하여 주민이 함께 모여 담화하고, 걷고 싶은 동네가 되도록 커뮤니티 공간 및 광장 등을 마련하였다.



A지구 최우수작 조감도



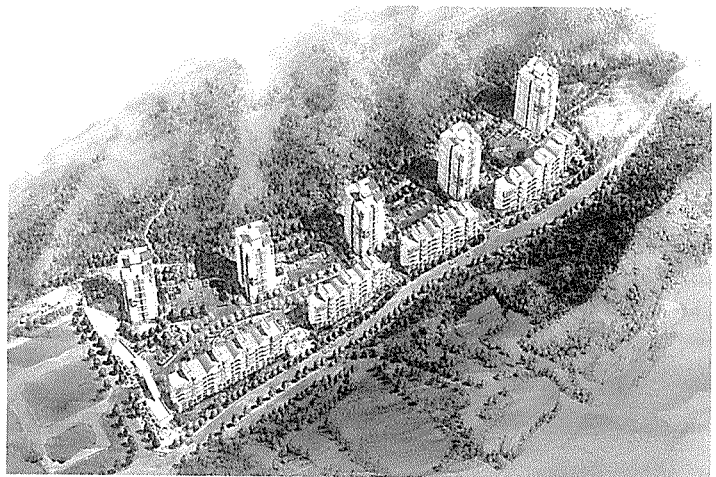
A지구 단위세대 평면도

B지구 최우수작 특징

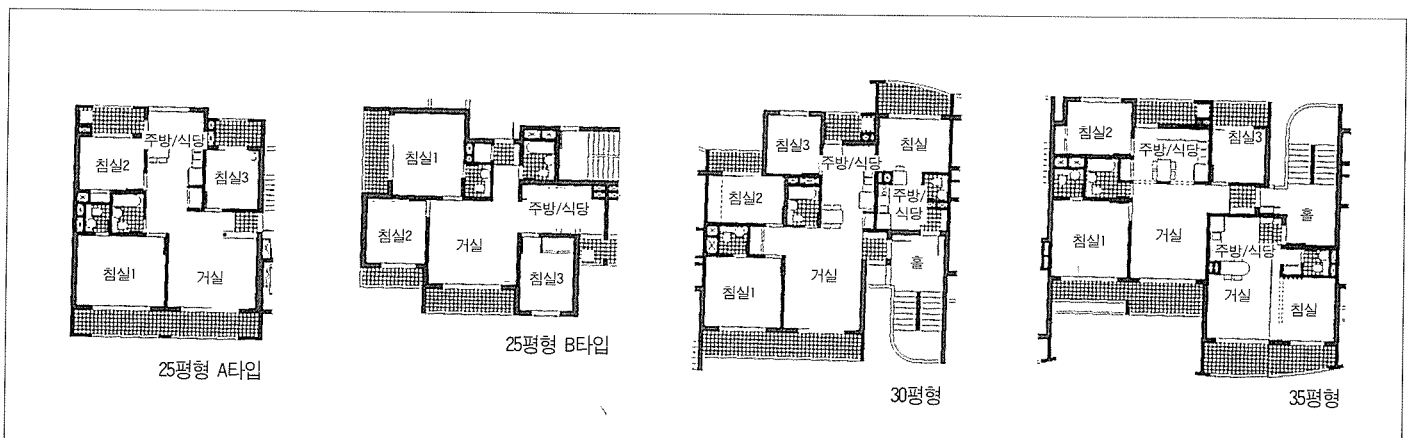
길게 뻗은 대지와 북측의 환경을 요소화하는 배치로 남측에는 판상형의 주동으로 기본적인 시계를 유도하고 북측에는 탑상형을 배치함으로써 인근공원의 녹지를 단지내로 끌어들이 시야를 확보하는데 주안점을 두었다.

주동계획은 판상형과 상징적인 고층 타워형으로 계획하여 높이와

입면의 분절을 통한 다양한 스카이라인을 이루었고, 타워형 주거동은 4면에서의 전면성과 조망성을 중시하여 계획하였으며 또한 단지 고저차에 의해 연계된 보행자 몰을 따라 북측의 공원을 바라보며 걷고싶은 동네, 살고싶은 동네가 되도록 하였다.



B지구 최우수작 조감도



B지구 단위세대 평면도