



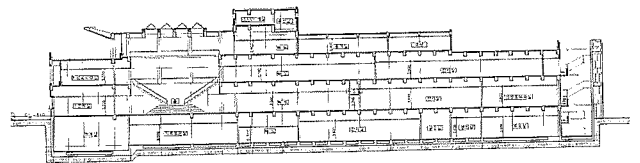
조감도

헌정기념관

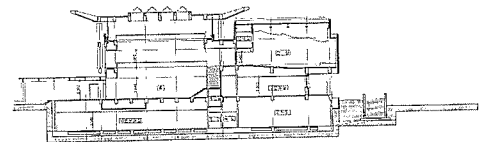
Commemorative Hall of Constitutionalism

계획대지는 국회의사당 단지 내의 북동쪽에 위치한다. 대지형태는 대지 북쪽의 20m 전면도로에서 차량 및 보행자의 진입이 가능하며 원활한 순환체계를 확보하는데 주력하였다.

배치계획에 있어서는 본관동의 정방형 매스, 전시동의 삼각형 매스, 사무동의 장방형 매스의 유기적 연결 및 각 기능별로 매스와 동선의 분리를 꾀하였다. 건물의 장별을 도로축에 배치시켜 전면 도로에서의 강한 정면성을 갖게 하였고 대칭적 구성, 중앙홀의 천창, 캐노피의 주출입구 등을 강조시켜 본관동 매스의 중심성 및 상징성을 갖게하였다. 건물의 기념비적 성격에 맞춰 관람객을 위하여 전용공간을 배치하고 전시관의 출구에서 옥외조각공원의 보행 동선으로의 자연스런 연결을 유도하였다.



주단면도 1



주단면도 2

당선작

종합건축(윤석우)

위치 / 서울시 영등포구 여의도동 1번지
지역 · 지구 / 일반상업지역, 1종잡대미관리지구,
주차장정비지구

대지면적 / 8,702.3㎡

건축면적 / 2,550.9㎡

연면적 / 7,207㎡

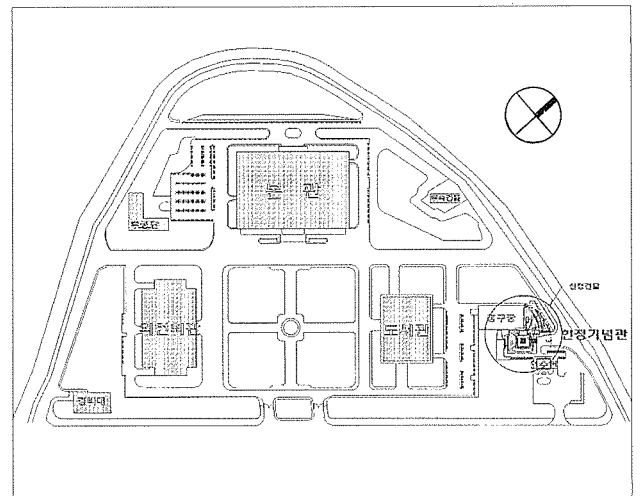
구조 / 철근콘크리트 및 일부철골조

규모 / 지하 1층, 지상 3층

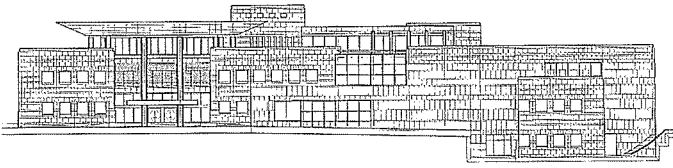
용도 / 전시시설, 연수시설, 업무시설

도로현황 / 북측: 20m 전면도로

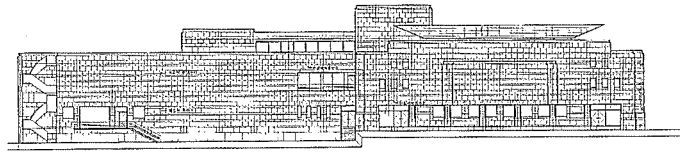
주차대수 / 육내: 18대, 옥외: 41대



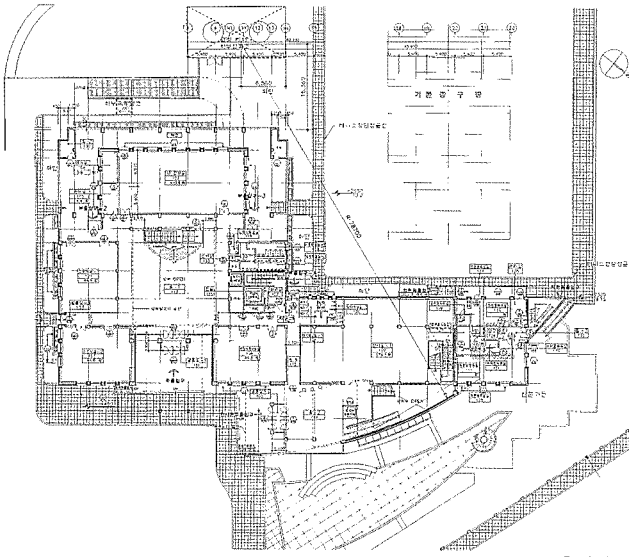
배치도



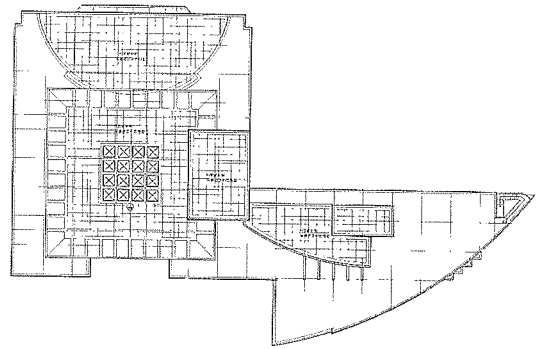
정면도



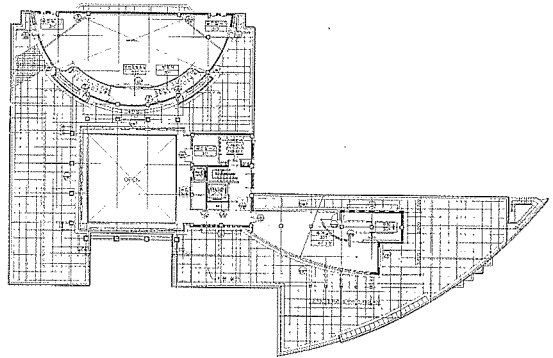
배면도



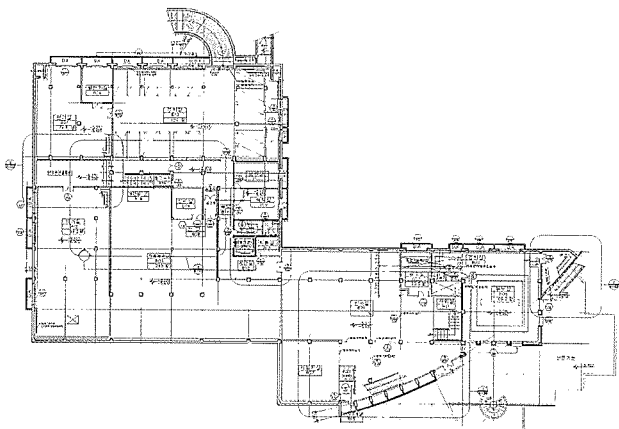
1층평면도



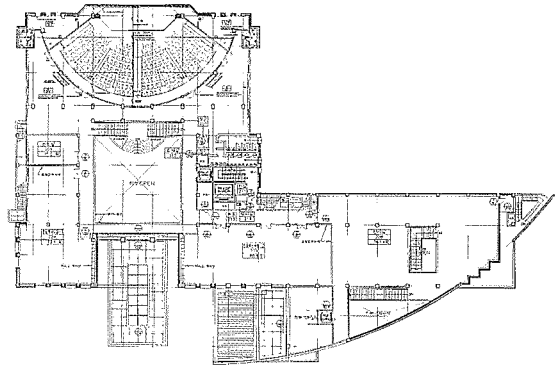
지붕평면도



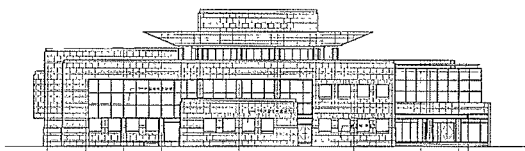
3층평면도



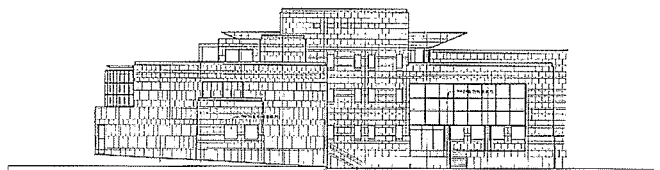
지하층평면도



2층평면도



좌측면도



우측면도