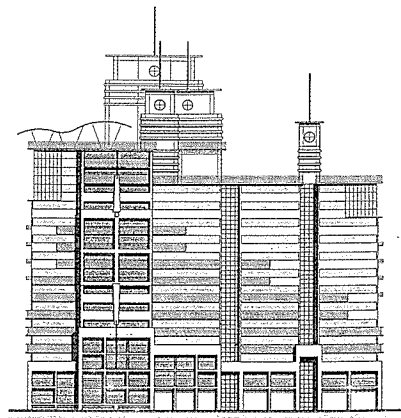
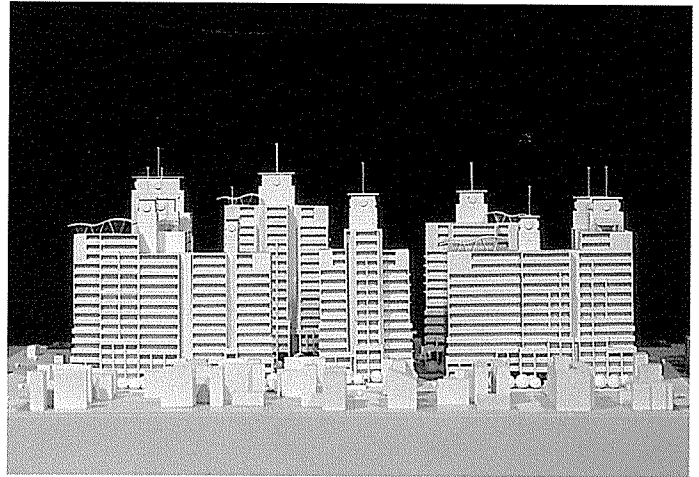


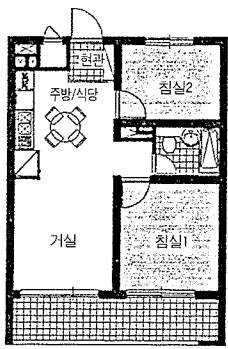
타워형 입면도



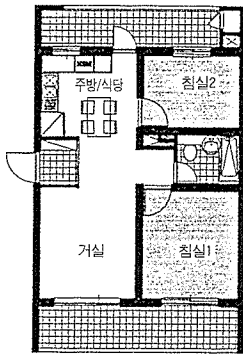
판상형 입면도



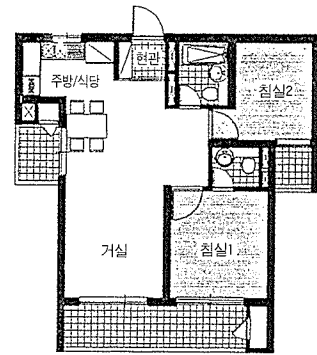
모형도



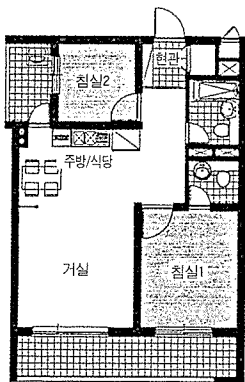
15평형-A



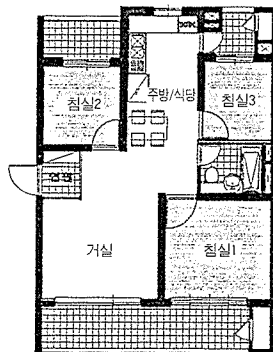
15평형-B



18평형-A



18평형-B



18평형-C



25평형-A

단위세대 평면도

### 배치계획

#### -외부공간 구성의 체계화

- 단지입구 부분의 명료화
- 개방감있는 공간계획
- 주차공간, 휴식공간 등의 공간설정의 명료화

#### -보행공간의 체계화

- 안전성과 편리성 확보
- 시설물간의 연계성 제고
- 커뮤니티를 위한 계획단위 설정

- 공간의 성격부여 및 명확한 위계설정
- 적정 규모 시설물의 배치

### 주동계획

#### -다양한 주동계획

- 획일적인 판상형 주동을 지양하고 다양한 주동계획으로 변화있는 단지 조성

#### -다양한 입면계획

- 평형이 다른 주호를 조합하여 다양한 입면 계획

- 저층, 중층, 고층부의 전면 발코니 변화있는 계획

#### -피로티 도입

- 주거동 전후면의 시각적, 공간적 개방을 위하여 저층부분의 피로티 설치로 공간의 유기적 연결
- 동일규모 주호에서 다른 가족 구성, 생활방식에 대응하는 평면 구성

#### -옥상정원 도입

- 고층부 입주민의 편의를 위한 옥상정원 계획

## 우수작

### 목성건축(이택준)

대지면적 / 12,727.27㎡

건축면적 / 3,274.80㎡

연면적 / 55,254.56㎡

건폐율 / 25.73%

용적률 / 290.45%

건설호수 / 임대-18평형 : 130세대

15평형 : 131세대

분양-25평형 : 132세대

18평형 : 58세대

계 : 451세대



조감도

#### 계획의 목표

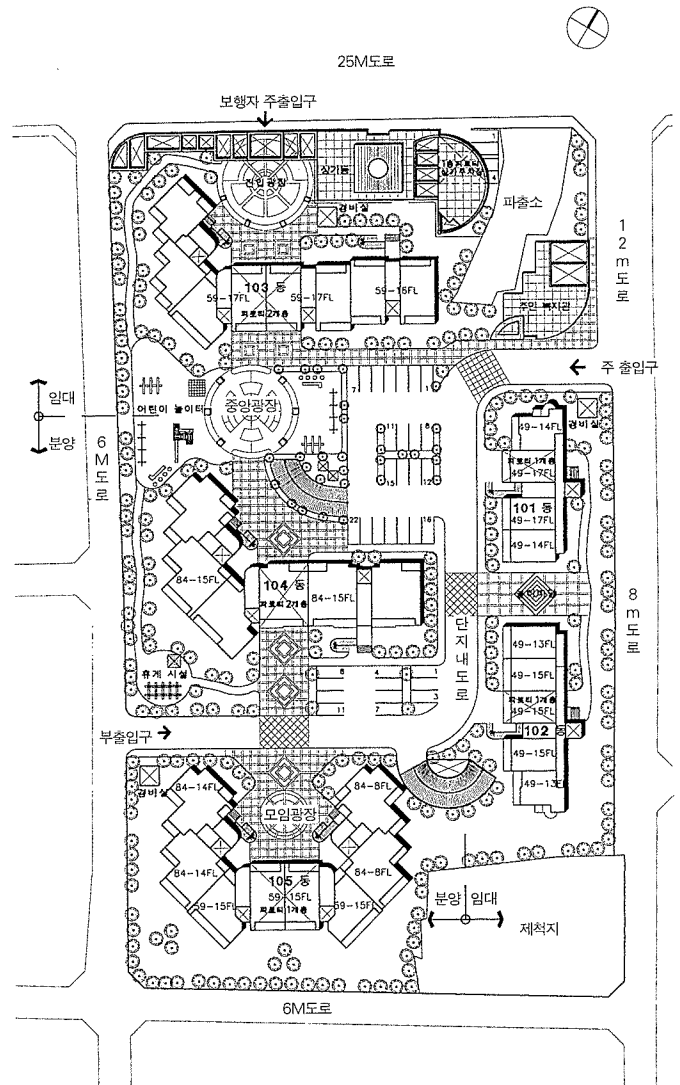
- 주거환경 개선으로 삶의 질 향상
- 건축적 미려함과 변화있는 도시경관 조성
- 공동의 개념속에 개체성 확보
- 고층아파트 속의 쾌적하고 여유있는 개방공간 확보

#### 계획의 방향

- 다양하고 변화있는 주거단지 창출
- 보차동선의 명확한 분리
- 공유공간을 만남의 장소로 활용하여 주민 공동체 의식 유도
- 단지 체계의 개방화와 명료성 추구

#### 계획의 주요점

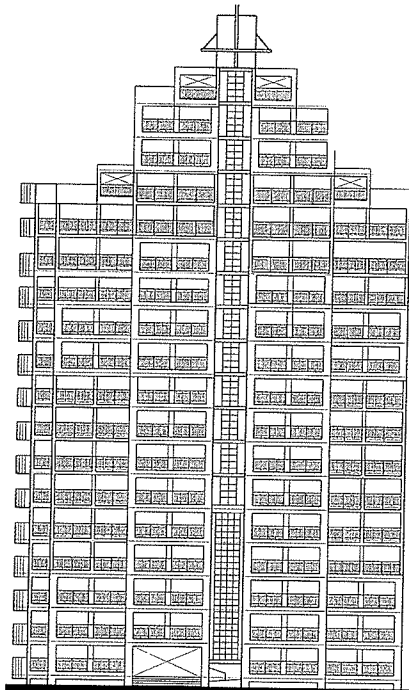
- 외부공간의 다양화(막힌공간/열린공간)
- 주거동 형태 다양화(형태 및 높이변화)
- 보·차동선의 분리(연속도 보 도구성)
- 진입동선의 체계화(진입광장/중심광장)
- 커뮤니티의 장 확보(주민상호 교류촉진)



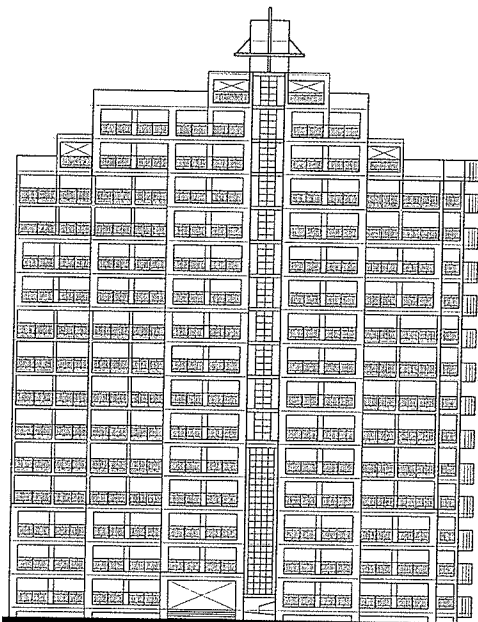
배치도



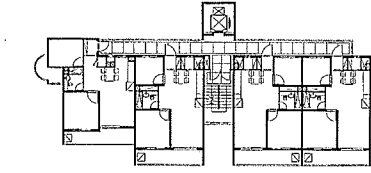
모형도



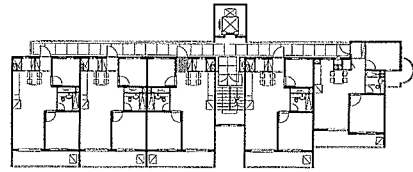
101동 정면도



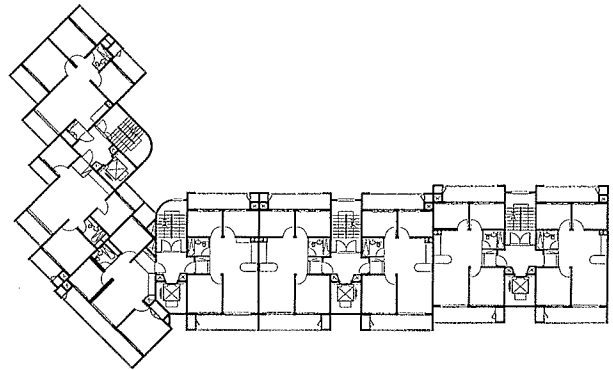
102동 정면도



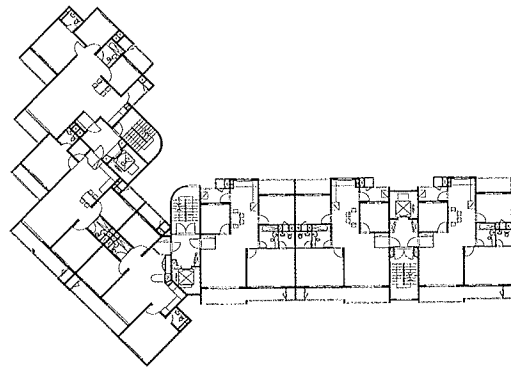
101동(15평형)



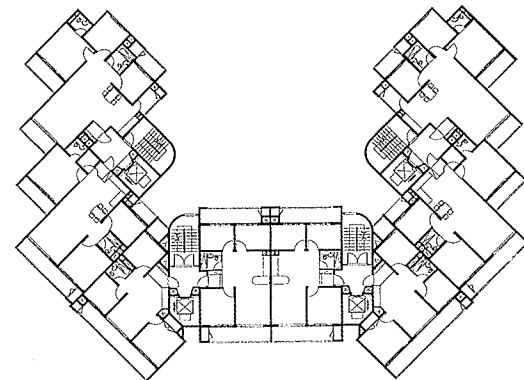
102동(15평형)



103동(18평형)



104동(25평형)



105동(18평형+25평형)

주동 평면도