

코아하우스 2

Core House 2

전병직 / (주)코아 종합건축사사무소
Designed by Jeon Byeong-jig

대지위치 / 서울시 강남구 논현동 108-10
지역지구 / 일반주거지역, 주차장정비지구
대지면적 / 196.70㎡
건축면적 / 117.75㎡
연면적 / 404.90㎡
건폐율 / 59.86%
용적률 / 151.80%
규모 / 지하1층, 지상3층
구조 / 철근콘크리트 벽식구조
용도 / 단독주택(다가구주택), 근린생활시설
외부마감 / THK 30 조리퍼트, 컬러아스팔트싱글

Location / 108-10, Nonhyeon-dong,
Kangnam-gy, Seoul

District / House

Site Area / 196.70㎡

Bldg. Area / 117.75㎡

Gross Floor Area / 404.90㎡

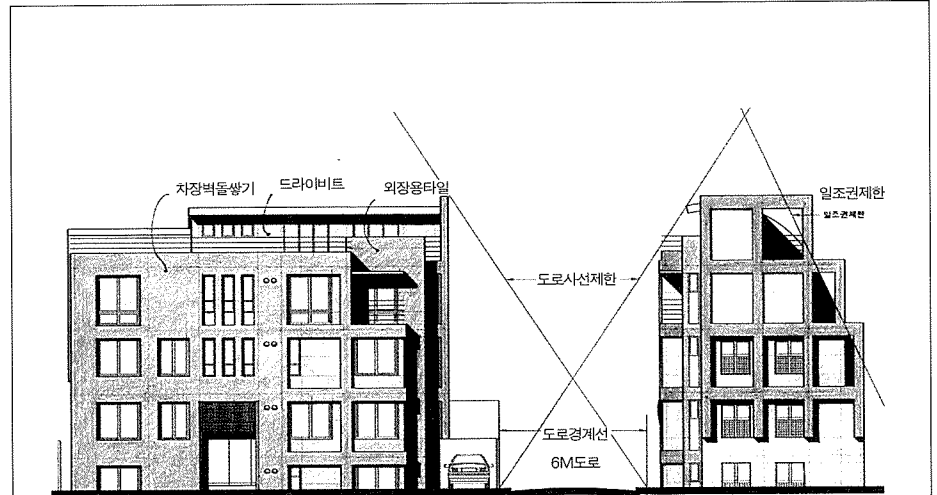
Bldg. Coverage Ratio / 59.86%

Gross Floor Ratio / 151.80%

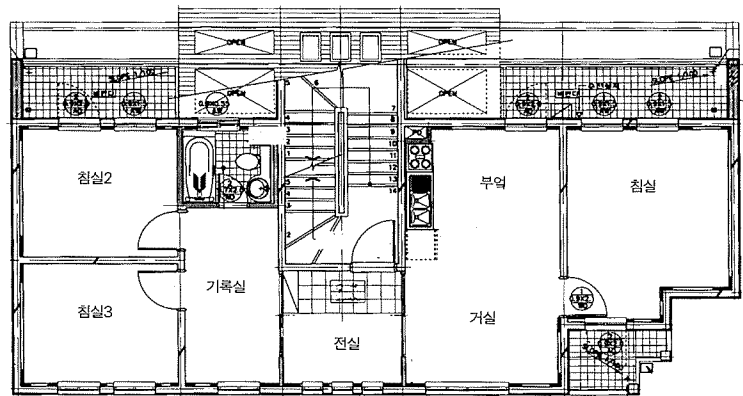
Bldg. Scale / 1 Story Below Ground,
3 Storys Above Ground

Use / Dwelling House, Neighborhood

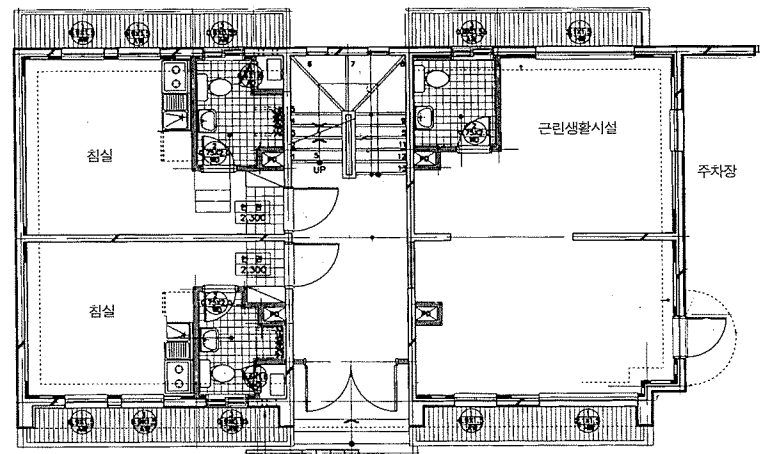
Exterior Finish / THK30, Color Asphalt Single



초기 입면스케치



3층 평면도



1층 평면도

강남구 논현동은 원룸주택을 필요로 하는 계층의 직주근접의 요건을 갖춘 유리한 조건을 가지고 있어 찜투리땅 이용에 효과적인 곳으로, 이 계획안은 60여평의 소규모 대지의 활용성 제고를 위한 지역, 지리적 특성과 건축주의 투자계획에 적절히 부응하는 원룸형 다가구 주택이다.

상업지역과 주거지역의 연결을 위한 주거와 근린생활시설간의 유기적 결합과 또한 골목길을 성격부여적 특색있는 입면구성을 통한 주변과의 차별화를 통해 임대인의 인지성을 높일 수 있도록 유도하였다.

건축주의 거주(3층)에 의해 임대형 원룸이 갖는 관리상의 문제를 일부 완화시켜주며, 일조권 제한에 의한 공간을 세대별 발코니로 활용토록하여 비교적 작은 공간이지만 효율적인 활용이 가능하도록 배려하였다.



투시도

