

조감도

# 광명 철산지구 아파트

Apartment of Cheolsan-District, Kwangmyeong-shi

대한주택공사에서는 지역여건에 맞는 쾌적한 단지조성을 위한 주거환경개선 사업으로 인천 송현지구와 함께 광명철산지구도 현상설계경기를 실시, 지난 2월 15일 토문컨설턴트(최두호+정경상+한남수+최기철) 안을 최우수작으로 선정, 발표했다. 총 15개 사무소에서 참가한 광명철산지구의 우수작은 건원건축(곽홍길)안이 선정됐으며, 가작으로는 창일건축(이종수) 안, 동인환경건축(윤태웅)안, 그리고 꾸메·우림·구상건축(이종현)안 3작품이 선정됐다. 당선작을 게재한다.

## 최우수작

토문컨설턴트  
(최두호+정경상+한남수+최기철)

위치 / 경기도 광명시 철산동 510번지 및  
하안동 31-20번지 일원

대지면적 / 70,192.00㎡

건축면적 / 10,435.11㎡

연면적 / 261,723.42㎡

건폐율 / 15.33%

용적률 / 268.54%

건설호수 / 공공임대

전용 13평-582세대

전용 15평-627세대

공공분양

전용 18평-516세대

전용 25평-628세대

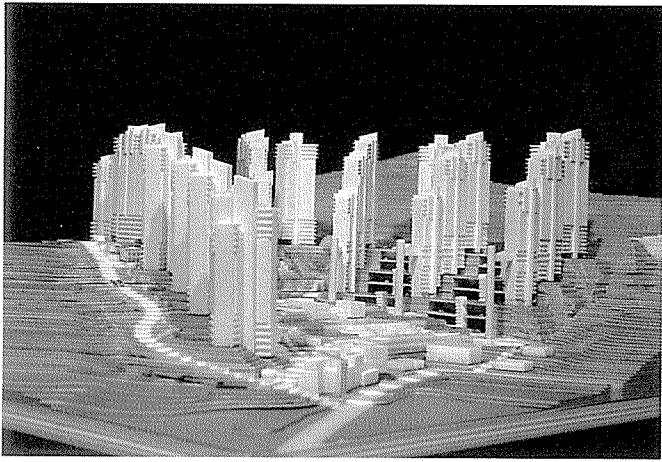
계 2,353세대

설계담당 / 문익섭, 정창균

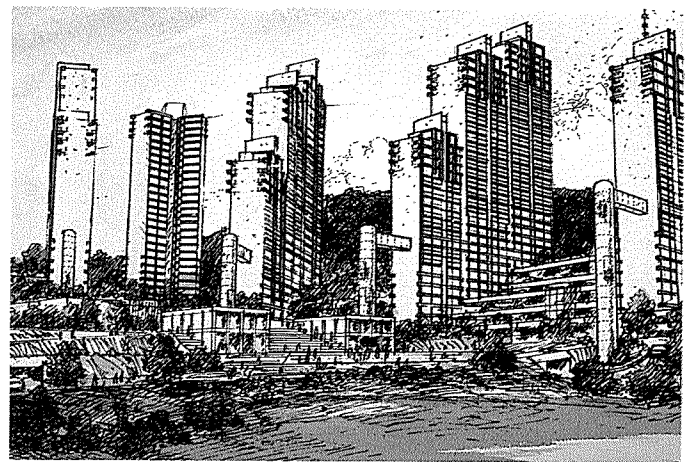
조경계획 / 김기성, 안세현



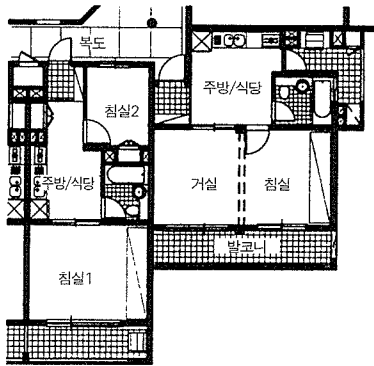
배치도



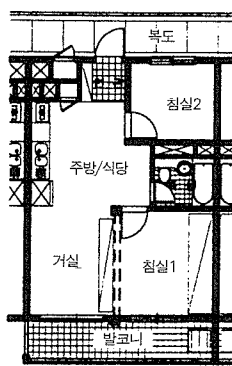
모형도



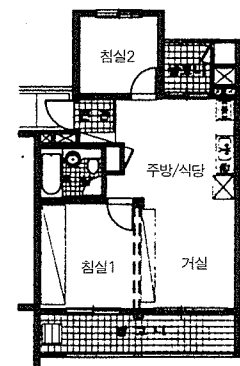
스케치



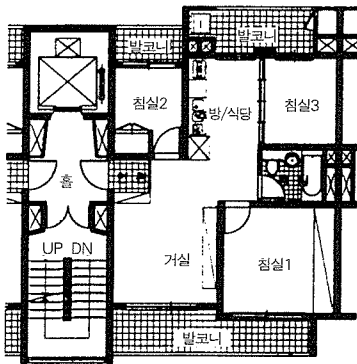
13평형



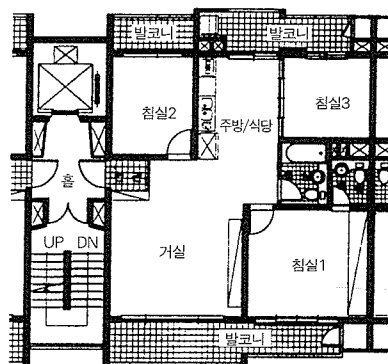
15평형



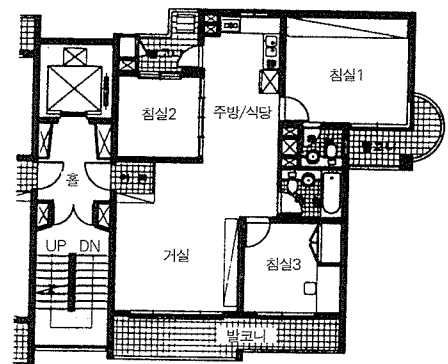
15평형



18평형



25평형



25평형

단위세대 평면도

### 기본방향

- 주변 기존 주거지와의 불편없는 조화
- 단지내에서 도덕산이 바로 조망되고 이용되는 단지구조 구현
- 급경사지에서도 편안한 주민과 차량의 통행 보장
- 대지형질변경의 최소화
- 지하공간을 적극활용하고 지표면을 녹지공간화
- 고지대에서도 편리하고 다양한 일상생활 보장
- 옥외공간의 집단화로 초고층단지의 경관환경 개선

### 분양지구

- 중앙광장에서 경관축과 활동축이 차폐되지 않도록 주거동을 축과 평행배치
- 계획세대수의 수용 및 주동공간의 영역성 조성을 위하여 경관축이 차폐되지 않는 범위내에서 주동간에 Tower형 배치
- 주경관축 주동공간에는 어린이공원을 설치하고 자연스런 지형 조성
- 높은 고지차로 인한 통행불편을 고려, 지형차를 이용 각 레벨별로 인공지반을 조성하고 그 상

단에 녹지공간과 옥외활동시설을 설치하여, 일상생활의 중심이 되도록 하고 하단에 다층구조의 지하주차장 설치

- 엘리베이터 타워와 연결된 분산상가 설치
- 지형차, 층고차 등을 활용, 중앙은 낮고 외곽은 높도록 층고를 배분하여 중심부에 경쾌한 시각 환경 조성

### 임대지구

- 인접 5층아파트의 시각을 트고 Mass의 볼륨이 경쾌하도록

### Tower형 배치

- 가급적 기존지형의 Level에 맞추어 주거동 배치
- 주차장은 지형상 움푹꺼진 중앙에 다층구조로 집단화하고 상부에는 중앙광장 조성
- 단지입구, 경관축의 Terminal Vista로서 상징성을 창출하고 중앙광장의 위요감 형성을 위하여 단지 중앙 하단에 탑상 주거동을 대칭으로 배치
- Tower형은 남동, 남서향으로 전망이 트이도록 배치