

조감도

상무고등학교

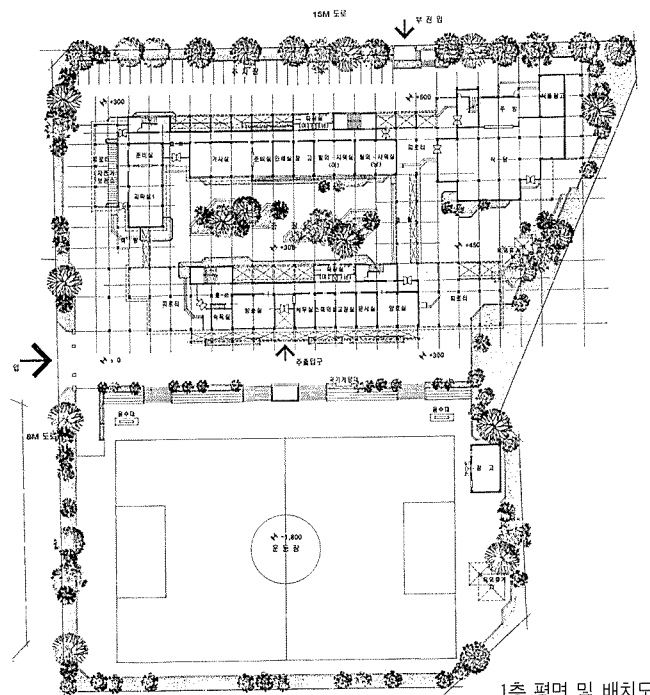
Sangmoo High School

광주광역시 교육청에서는 새로 세울 「상무고등학교」 현상설계경기를 실시, 프러스건축(대표 조두상)안을 당선작으로 선정, 지난 95년 12월 23일 발표했다. 이번 현상설계경기는 사회환경과 경제적 상황 그리고 교육시스템의 변화 등에 따른 교육환경개선 요구에 부응하고, 장차 열린 학교로서 가변성 있는 공간계획을 고려하여 지역사회에 기여할 수 있는 장소로 계획되어져 총 6개 사무소에서 참여했다. 가작으로는 신이건축(대표 신안준)안이 선정됐다.

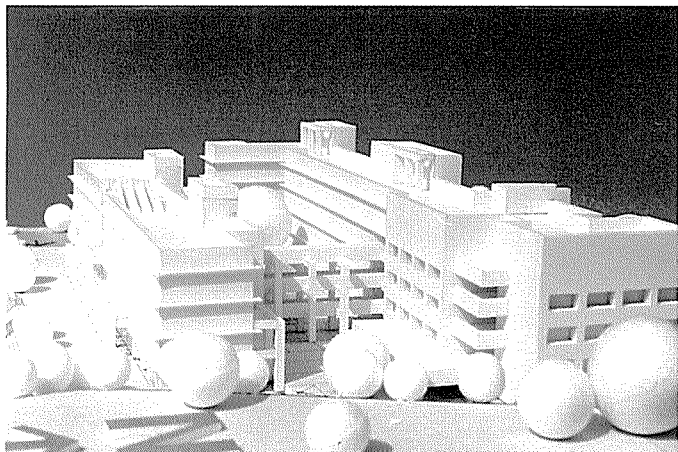
당선작

**프러스건축
(대표 조두상)**

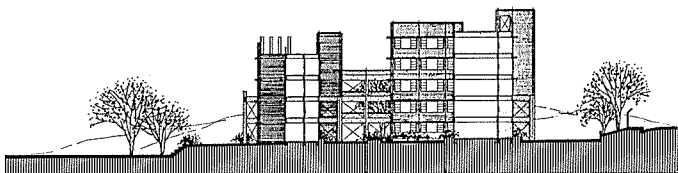
대지위치 / 광주광역시 서구 치평동 상무택지
개발지구(1지구)내
지역, 지구 / 학교시설지구
대지면적 / 14,519.00㎡
건축면적 / 2,868.01㎡
연면적 / 11,859.66㎡
건물규모 / 지하1층, 지상 5층
주차대수 / 40대
조경면적 / 2,210.86㎡
구조방식 / 철근콘크리트 라멘조
주요외장재 / 적벽돌 차장쌓기, 에폭시 본타
일



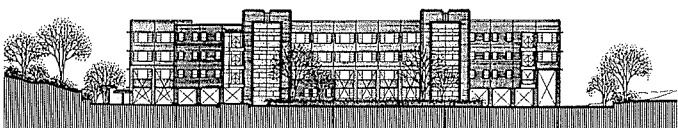
1층 평면 및 배치도



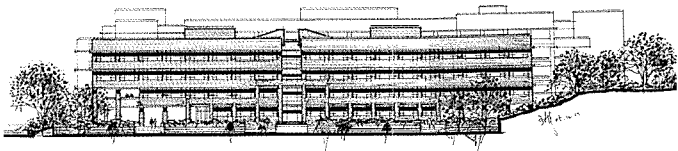
모형도



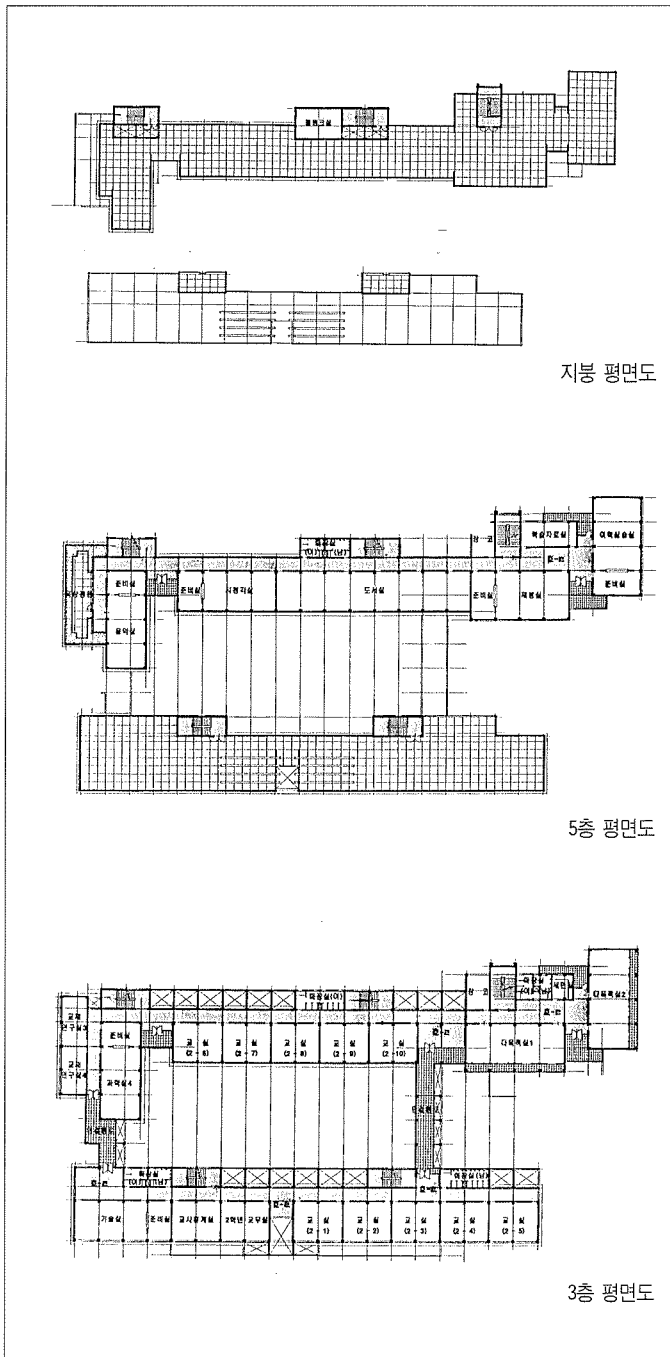
입 · 단면도



입 · 단면도



입면 스케치



지붕 평면도

5층 평면도

3층 평면도

배치계획

- 도시적 맥락에 의해 대지형태가 주는 방향성에 맞추어 기본적으로 매스의 분절, 결합(피로티, 브릿지등)에 의하여 직교시킴으로써 중정을 유도하고 적극적인 피로티도입으로 중정부분의 자연통풍 및 채광을 유도한다.
- 대지주변의 서측 및 북측도로의 계획지반고를 감안할 때 대지 레벨과 일치되는 서측도로 중간부를 주진입으로 설정하고 북측 부진입은 약 2m 정도 레벨차를 계단으로 처리한다.

- 주차장은 건물 후면의 이격거리(도로소음방지)를 이용하여 북측에 설치한다.
- 운동장은 대지남측에 진입로를 끼고 위치하며 전면건물의 피로티를 통하여 중정부분의 휴게공간과 연계한다.
- 일조조건의 극대화를 위한 충분한 인동간격을 유지하기 위하여 남측건물은 저층(4층)으로 계획한다.
- 북측 도로에 접하는 부분은 수목으로 완충대를 형성하여 도로소음에 대비한다.
- 권장시설 및 증축시설을 한 기능으로 묶어 수평중축의 확장

성에 대비한다.

기능 및 동선계획

- 기능별 조닝은 1층에 관리, 보건위생, 편의시설 등을, 2·3·4층에 일반교실군을 5층 및 각 층일부에 적절한 특별교실과 도서실을 계획한다.
- 1층부분은 피로티를 적극 도입하여 중정과 연계시켜 오픈성을 확보하고 동선의 연결을 원활히 하며 다양한 분위기를 연출한다.
- 모듈에 의한 평면 계획으로 장차 열린학교(Open School)에

- 대비하여 모든 기능실에 가변성 및 융통성을 부여하며 편복도형식을 채택하여 일조, 채광, 통풍 등을 유리하게 한다.
- 차량 및 보행자 동선은 진입시 분리하여 동선의 혼잡을 방지한다.
- 생활관과 식당, 샤워·탈의실을 수직 수평적으로 연계하여 각실을 다목적으로 공동사용이 가능케 한다.
- 교무실은 학년별로 설치하여 학생과 교사와의 긴밀한 관계형성을 유도한다.