

조감도

# 동명중학교

Tongmyeong Middle School

광주광역시 교육청은 새로 세워질 동명중학교 건축설계 현상공모에 따라 지난해 12월 19일 총 7개사무소에서 작품이 제출된 결과 류가람건축(대표 류연창)안을 당선작으로 선정, 지난해 12월 23일 발표했다. 이번 현상설계 경기는 학교는 학생들의 생활공간으로 동시에 교사가 관찰 지도하는 가운데 학생 개개의 능력을 발전시키는 장소가 되어야 하므로 학습형태와 사용자의 요구와 활동에 의해 다양하게 대처할 수 있도록 개방적이면서 융통성, 확장성, 다목적성 등이 고려되어야 한다는 취지로 치뤄졌다. 가장으로는 위드(대표 이병구)건축안이 선정됐다.

## 당선작

**류가람건축**  
(대표 류연창)

대지위치/광주광역시 서구 치평동 (상무택지 개발지구)

지역 · 지구 / 학교시설지구

대지면적 / 13,487㎡

건축면적 / 3,492.98㎡

연면적 / 8,387.77㎡ (피로타:1,435.35㎡)

건물규모 / 지하1층, 지상 5층

주차대수 / 45대(지체부자유용 5대포함)

조경면적 / 1,841.69㎡

구조방식 / 철근콘크리트 리멘조

주요외장재 / 적벽돌 치장방기, 에폭시 본타

일

## 배치계획

-대지의 형태가 주는 방향성에 맞추어 매스의 분절 · 결합(피로티, 브릿지등)에 의하여 직교시킴으로서 중정을 유도하고 적극적인 피로티 도입으로 자연통풍 및 채광등을 유도한다.

-진입은 주변상세계획의 차량 출입부분과 보행자 출입부분 지정에 따라 주출입구를 차량 출입 허용부분인 25m도로(서측)에서 이루어지게 하였으며 부출입구를 보행자 출입허용부분인 10m 보행자 전용도로에서 증정부분이므로 피로티를 두어 자연스럽게 내부공간

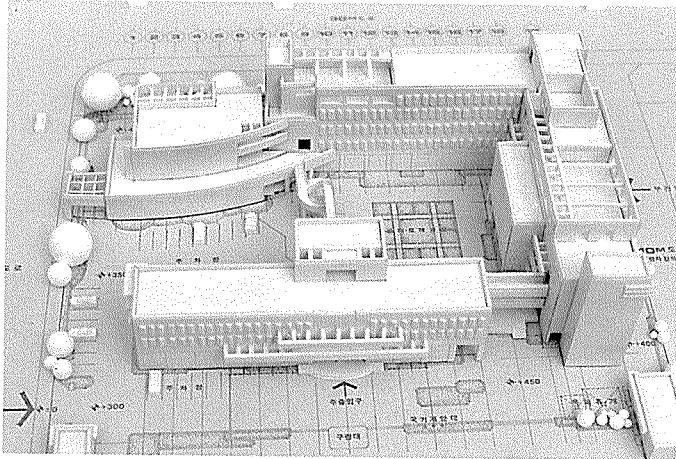
들과 연결되도록 한다.

-운동장은 도로의 남측에 위치시켜 교사정면이 남향이 되게 하고, 전면건물의 피로티와 브릿지를 통하여 증정부분의 휴게공간과 연계된다.

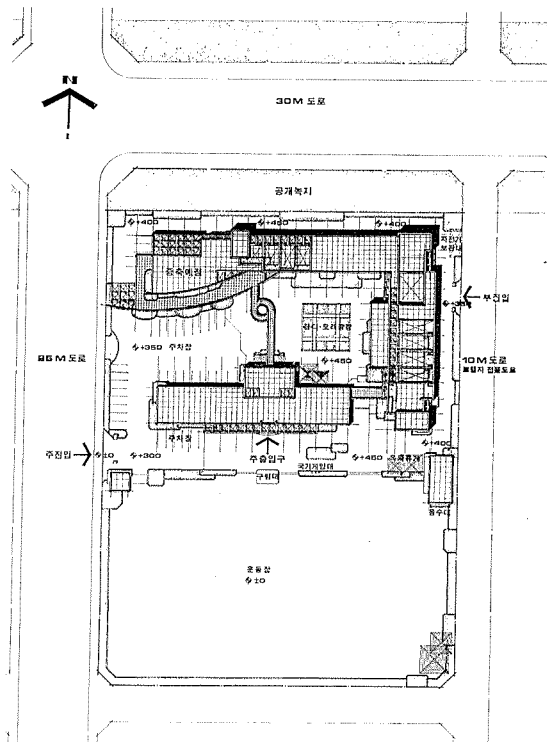
-일조 조건의 극대화를 위해 남측건물은 저층으로 계획하고 충분한 인동간격을 유지한다.

-대지의 4면이 도로에 접하므로 수목으로서 완충대를 형성하여 도로소음에 대비한다.

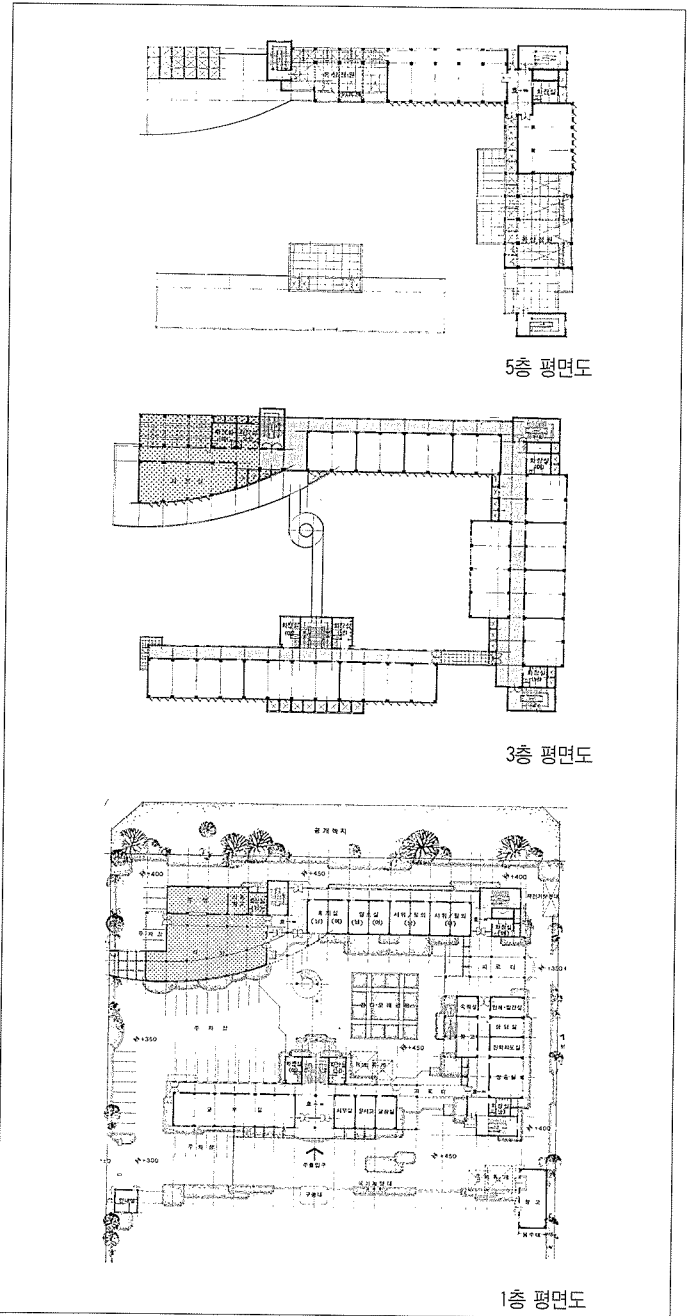
-차후 증축에 대비한 증축부는 후면건물 서측에 식당과 옥상정원으로 브릿지로 자연스럽게 연결 증축될 수 있도록 공간을 확보한다.



모형도



배치도



5층 평면도

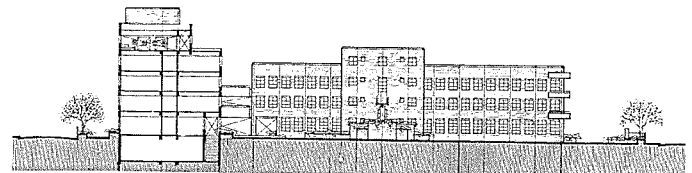
3층 평면도

1층 평면도

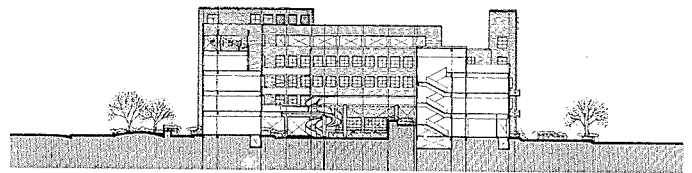
**기능 및 동선계획**

- 기능별 조닝은 1층에 관리·보건위생·편의시설 등을, 일반교실은 2, 3, 4층에 학년별로 하고, 특별교실은 주로 남측전면부 관리 Part와 같은 동에서 묶어서 계획하고 일부 특별교실만 서측 및 일부 증축부분에, 5층부분은 도서실로 계획한다.
- 1층부분은 피로티 도입으로 중정부분을 중심으로 운동장과 중정, 부출입구(보행자출입구)와 중정으로 연결하여 자연스런 동선을 유도하고 다양한 분위기를 연출한다.
- 건물 상층부의 옥상정원은 교

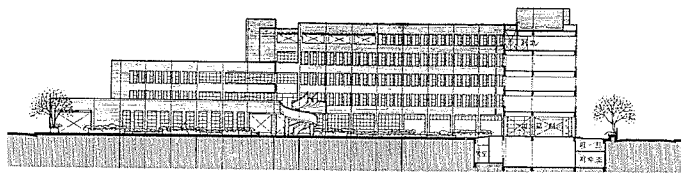
- 실 등 기타 내부공간과 연계시켜 다양한 동선을 유발하고 이용자에게 친근감과 쾌적함을 제공한다.
- 모듈에 의한 평면 개념은 모든 기능실에 가변성 및 융통성을 부여하고 대부분의 실을 편복도 형식을 채택하여 자연환경(일조·채광·통풍)과 부합되도록 한다.
- 차량과 보행자동선은 분리하여 앞동과 뒷동을 잇는 브릿지를 매개점으로 차량허용구간의 주출입구쪽에서 주차장 및 주차동선을 해결하고, 부출입구쪽에서 보행자 동선이 주로 이루어지게 하여 동선의 혼잡을 방지한다.



입·단면도 1



입·단면도 2



입·단면도 3