

조합의 자립기반 조기구축

경남양봉조합장에 홍종욱회원 취임

지난 11월6일 경남양봉축산업협동조합(경남양봉조합)의 제 3대 조합장에 홍종욱 회원(경남 창원시 진동면 278. 본협 창원군 분회장)이 취임했다.

홍 신임 조합장은 취임사에서 『양봉인의 권익신장과 양봉산업 진흥을 위한 조합운영에 노력해 자립기반을 조기에 구축하는데 최선을 다하겠습니다』라는 포부를 밝히고, 이를 위해 임직원과 힘을 모아 더놓고 대화하면서 신뢰받는 분위기를 조성함으로써 화합과 전이용의 기틀을 만들어 나가겠다고 다짐했다.



◇취임사를 하는 홍종욱조합장

마산공고를 졸업하고 경남대학 법정대를 중퇴한 홍 조합장은 잠깐 중소기업 경영에 뛰어들어 적도 있었지만, 지난 72년부터 양봉업을 시작한 후 25년동안 양봉업계에 몸담아 온 베테랑 양봉인.

1990년 1월15일 동조합의 창립이사를 역임한 이후 오늘에 이르기까지 조합발전을 위해 남

다른 노력을 기울여 왔다.

가장 훌륭한 천연 건강식품인 벌꿀이 아직도 불신을 받는 안타까운 현실을 지적한 홍종욱 조합장은 앞으로 벌꿀과 봉산물의 품질향상과 건전한 유통을 위해 앞장설 것이며 양봉산물 제품개발에도 주력할 생각이라고 밝혔다.

조합원이 언제라도 편안히 조합에 드나들 수 있도록 여건을 조성하고 조합을 중심으로 친목을 도모하고 정보교환의 기틀을 마련함과 동시에 기탄 없는 충고와 조언에도 귀를 기울이겠다고 포부를 밝히는 홍조합장은 거는 기대가 크다.

한국봉침요법연구회

제13회 정총 및 제16회 연수회

97년 1월 14일~15일 대구시 동대구 호텔에서 개최



회장 고 상 기

오는 97년 1월14일부터 15일 양일간에 봉침요법연구회 총회

와 연수회를 대구시 동대구호텔

에서 열린다. 한국봉침요법연구회(회장 고 상기)에 따르면 이번 행사는 동 연구회 제13회 정기총회와 더불어 제16회 연수회도 병행 개최한다고 밝혔다. 한국양봉협회, 국제봉료보존봉침연구회, 일본봉침연구회 등의 후원하에 동연구회가 주관해 매년 열리고 있는 이 행사는 오늘날에 와서는 양봉인에게 민간요법 차원에서 자신과 가족의 건강을 돌보는 건강의 보루로 정착돼가고

있다고 말한다.

특히 이번 행사는 국제봉료보존봉침연구회의 방주(房柱) 회장과 일본봉침연구회 오따(太田直喜) 회장을 비롯해 외국 봉침 회원 약 30여명이 참가할 예정이다. 이 행사에 참가를 희망하는 국내 양봉인은 봉침연구회 사무국(대구광역시 고려양봉원 전화 053-424-5050)으로 사전 참가신청을 내면 된다. 참가비는 130,000원(3식 식대 및 호텔 숙박료와 교재대 포함)

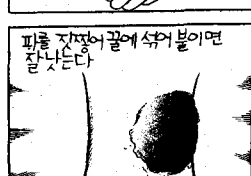
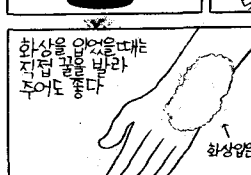
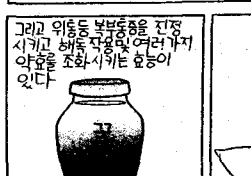
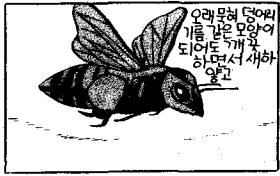
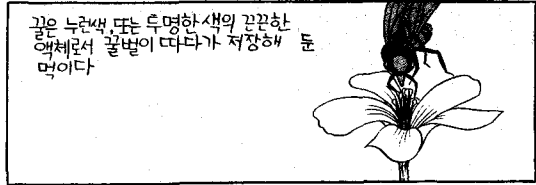
만화 등의보감



구성·그림 정형기

감 수 유봉하(경희대 한의대교수)

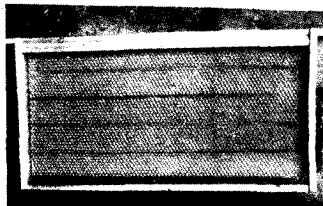
8 꿀을 장복하면 몸이 가벼워진다



“꿀을 장복하면 몸이 가벼워진다” (KBO) 10월 23일 게재

정화소초광 (조립완제품)

- ① 소초광은 철선이 고르게 조여졌기 때문에 굴곡이 생기지 않는다.
- ② 철선이 소초 중앙에 위치하므로 조소가 잘 된다.
- ③ 밀봉 포장하였으므로 장기간 보관하여도 조소에 이상없다.
- ④ 소초, 소광을 미리 준비하지 않아도 조소시 주문하여 즉시 사용할 수 있다.
- ⑤ 밀양양봉원 소초를 사용하며, 양봉가의 바쁜 일손을 덜어준다.
- ⑥ 정가 1매 2,000원(운임착불)



정화양봉원

(0652) 211-4772 74-3263

☎560-200 전주시 덕진구 팔복동1가 79-2

온라인 국민은행 501-01-0082-265 우체국401901-0083012 한 장 회

선히타 전열판!!

- 니크롬선 제품이 아닙니다... 먼 전체가 특수한 발열물질로 된 반도체 세라믹판입니다.
- 화재의 위험이 없습니다... 자기 스스로 온도를 제어하므로 이불속에 조절기 없이 넣어두어도 안전합니다. ... 따라서 별통밀 내·외부 어느 곳에나 설치가능하며, 사용이 간편합니다.
- 국내 유일의 양봉용 전열제품입니다... 전열판과 자동온도조절기 모두 형식승인을 갖춘 확실한 제품입니다.

[형식승인번호 : 전 3-7-4613]

구입방법 ▶ 전열판 : 1장당 5,000원

▶ 자동온도조절기 : 1개당 50,000원(100군에 1개 필요)

▶ 우송료 : 전열판 50장까지 3,000원

부여밀봉원

(0463) 836-1212 서울:(02)536-2953

충남 부여군 외산면 만수리 96-1 대표 김 수 기

예금온라인 : 우체국 310375-0011817