



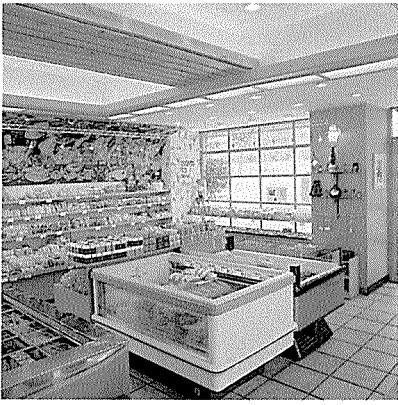
도곡동

피카소 과자점

중채도의 차분하면서
화려한 이미지



- 위치: 강남구 도곡동 419-3호
- 면적: 매장/30평, 공장/9평
- 인원: 매장/4명, 공장/8명
- 생산품목: 빵, 과자, 케이크, 피자, 패스트푸드, 스낵, 음료
- 외부마감재: 갈바스틸위 락키도장, 잔넬네온사인, 투광기 조명, 아크릴위 실크프린팅, 포맥스위 EVA스카시
- 내부마감재: 천정/헨디코트위코팅, 화분석위스텐실, 코니탑, 벽/헨디코트위 스텐실, 무늬목위 락키도장, 바닥/이태리수입 자기타일
- 조명: 매입, U램프매입등, 델타스포트, 패션팬던트
- 가구: 무늬목 텍스츄어 테이블, 아트도장 철판의자 (시공 및 설계: 메카디자인)



▲빵진열대에서 바라본 매장전경. 이곳의 매력포인트는 무엇보다 중앙기둥을 중심으로 샐러드바와 전락테이블을 설치하여 신세대를 겨냥한 메뉴를 제공하고 있는 것. H빔을 이용한 소품처리와 수박화채가 보기만 해도 시원한 느낌이다. 패스트푸드를 곁들일 수 있는 객석은 벽면의 장식커튼으로 여성스런 분위기를 내고 있다.

▲▲ 7자형태의 진열대와 가운데 냉장냉동쇼케이스. 천정의 매입등으로 전체적으로 차분한 분위기를 유지하고 있으며 벽면과 코너의 개성있는 포인트디자인과 소품장식이 매장의 활력을 주고 있다.

▲▲▲신세대를 겨냥한 피자과 간단한 패스트푸드는 바로 이곳에서. 자칫 불결한 분위기를 낼 수 있는 주방을 어닝과 독특한 티일로 처리하여 깨끗하고 고급스런 분위기를 준다. 주방 옆 수납장은 중채도 저명도의 분위기로 실크프린팅한 로고가 돋보인다.

매봉역 입구에서 포이동쪽으로 약 50m지점에 위치한 피카소과자점(대표 정순면)은 이 삭과허수아비 상호로 작년 여름에 개점한 이래 약 8개월만에 확장오픈했다. 기존의 순수 베이커리에서 음식, 음료, 좌석, 패스트푸드, 샐러드류를 포함하는 복합매장으로 구성하고 새롭게 거듭났다.

이곳은 주고객층이 지역상권의 주부층과 회사원이기 때문에 확장할 경우 틈새공략이 절대적인 점을 감안하여 유동인구와 주거지 인구의 양분된 고객의 구매력을 함께 집중시키는 경영전략을 필요로 하고 있다.

또한 지역 특성상 외부유입 인구는 거의 없고 전면의 간선도로가 2차선임에도 꽤 많은 유동차량 고객을 확보할 수 있는 조건이다. 그러나 주차문제가 어렵고, 포이동쪽의 상권은 폐점시간이 빠른 관제로 실제 피카소의 소비상권은 매봉역을 중심으로 60m 이내로 볼 수 있다.

그러나 피카소는 다양한 제품과 먹거리를 시간대별, 월별, 계절별 전략상품 및 기획상품으로 꾸준한 매출증대를 보이는 독특한 경영전략과 함께 돋보이는 인테리어로 주목을 끌고 있다.

무엇보다 피카소의 매력 포인트는 중앙기둥을 중심으로 전락테이블 및 샐러드바를 대형으로 설치하여 신세대를 겨냥한 메뉴를 공급하는데 있다. 또한 H빔을 이용하여 파인 부분에 소품을 장식하는 등 여유스러움을 연출하여 더욱 코너를 돋보이게 한 것이다.

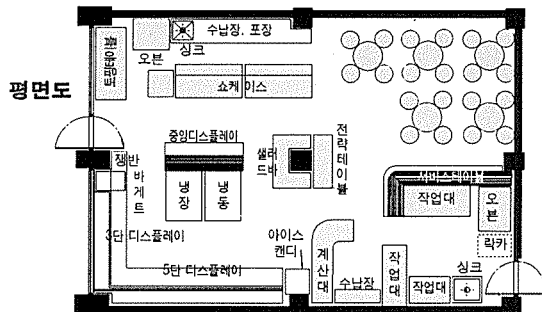
우선 피카소의 입구 좌측에 배치한 연출코너는 지나는 고객의 내점율을 향상시키고, 우측에는 7자 형태로 빵디스플레이를 배열하였고 중앙에는 쿠키진열대와 냉장냉동 오픈 쇼케이스를 배열했다. 빵진열대 끝으로 약간 큰 계산대를 배치하고 뒤쪽에 포장대 및 음식 주방이 자리하고 있으며 그 옆쪽 좌석공간은 장식커튼으로 여성스러움으로 조화시켰다.

천정의 절제된 복잡한 구조의 매입광 천정은 매장의 분위기를 차분하게 하고 벽면과 코너코너의 활력을 주는 포인트 디자인이 매장에 힘을 주고 있다.

또한 이곳의 수납장은 같은 계열의 피카소 로고를 실크프린팅하여 일반제과점과는 다른 연출로 처리하였고 모든 가구와 집기, 기계 및 구조물은 최대한 억제된 구조와 색채로 간결하고 화려하면서 약간은 고풍스럽게 처리하였다.

빵디스플레이 하부는 딸기사진을 설치하여 백라이트로 처리 고급스러움을 연출한 피카소는 브라운 계통이면서 중채도 저명도로 처리하여 전체적인 분위기를 차분하면서 화려하게 그리고 깔끔한 분위기를 강조하여 제품의 진열효과를 높이는 디자인으로 전개하였다.

외부 파사드는 유럽스타일을 현대적 감각으로 디자인해 절제된 분위기로 처리했고 조명기구와 전면 색채로 약간 무거우면서 오래된 듯한 느낌을 주는 독특한 인테리어로 신세대 느낌을 준다.



▲피카소의 외부파사드. 대부분 밝고 환한 색이 주조를 이루고 있는데 반해 이곳의 외관은 약간 무거우면서 오래된 듯한 중채도 저명도를 사용한 점이 색다르다. 파블로 피카소 사인? 현대적 감각으로 처리한 로고와 조명기구가 어우러져 독특한 분위기를 주는 곳이다.

▲입구에서 바라본 객석공간과 주방. 중앙기둥의 H빔을 이용하여 소품을 장식하여 샐러드바의 분위기를 고조시키고 있다.

▲입구 좌측에 위치한 연출코너.