



진주시

화이트와 메탈이 조화를 이룬 카페 분위기

크리스탈



진주 크리스탈(대표 김중윤)은 105평 규모의 매장과 별도의 생산 시스템을 갖춘 가맹점을 갖고 있는 제과점이다. 진주의 명동이라 불리는 메인 상권 중심에 위치하고 있는 크리스탈은 약 2년전 순수 베이커리에서 종합적인 복합점으로 새로운 수요를 창출하고 거둬낸 제과점이다. 이를 위해 복합시스템을 유도하고 구매효과를 높이고자 매장 설계뿐 아니라 기계설비, 외장계획 등을 독특하고 깨끗하면서 밝고 명량한 스타일로 전개한 점이 주목되는 곳이다.

이곳의 주생산품목은 제과품목이나 피자류의 생산판매로 성공한 대표적인 케이스이다. 우선 젊은이들이 많이 모이고 신세대 부부가 즐겨 찾는 것으로 컨셉을 정리하고 유동인구의 대부분이 소비성이 강한 것에 포인트를 두어 좌석의 비율을 전체 매장의 60% 선까지 끌어올린 점이 다른 점이다. 또한 피자류의 생산주방과 메인 카운터를 코너방식으로 집중시키고 보조주방을 좌석공간 안쪽 구석에 배치하여 냉장고, 가스대, 세척기, 제빙기를 두는 등 순수생산과 보조생산을 분리하였다.

제과류는 입구 좌측으로 진입시키기 위해 20여평 규모로 빵디스플레이, 쇼케이스, 캔디 및 소품판매를 배치하여 고객동선을 유도하고 ㄷ자형의 배열 중앙에 전략제품인 냉장, 냉동제품은 오픈 쇼케이스를 설치하여 구매를 유도하고 있다.

좌석공간을 극대화한 크리스탈은 우선 전체적으로 카페 분위기를 연상시키기 위해 화이트톤으로 얇은 질감만을 표현하고 일부 포인트 칼라의 액센트를 파티손 쪽으로 강조하였고 좌석 일부에 어닝을 설치하여 고객이 친근감을 느낄 수 있게 했다.

특히 좌석의 파티손은 알루미늄 칼라로 분리하면서 독립성을 부여하여 간결하고 산뜻함을 살렸고 메탈리즘의 구조인 와이어로프와 턴버를 두랄루민을 사용했다.

한편 제과류의 생산판매가 한계점에 가까워 새롭게 좌석을 유도하고 피자, 패스트푸드의 접근판매를 위하여 간단한 레이아웃 변경을 시도한 크리스탈은 입구 유리면 쪽에 좌석을 쇼파식으로 설치하고 유동인구의 진입을 적극적으로 유도했다. 또한 입구 안쪽 우측에는 기존의 대기석을 없애고 간이 즉석생산 시스템인 컨벡션 오븐과 비포장 진열 판매대를 설치하여 판매를 활성화시킨 점도 이곳의 독특한 스타일이다.

Interior Crystal

▲매장 안쪽 깊숙이 자리잡고 있는 좌석공간. 화이트톤을 주조색으로 하고 포인트 칼라로 분위기를 강조한 좌석공간은 세련된 카페 분위기를 자아내고 있다. 또한 좌석 일부에 설치한 귀엽고 산뜻한 어닝과는 대비되는 파티손의 알루미늄 칼라의 메탈리즘 분위기가 매치를 이루고 있다. 냉장고, 세척기, 제빙기를 두고 생산주방과 분리를 시킨 보조주방은 색다른 포인트로 채색되어 있어 전혀 주방 같지 않은 느낌이다.

▲▲무료 제공되고 있는 커피는 셀프서비스. 자유스런 이곳의 분위기를 느낄 수 있다.

▶코너방식으로 집중시킨 피자류의 생산주방과 카운터. 메인 주방 옆으로는 컨벡션 오븐과 비포장 진열대를 설치하여 이곳을 찾는 고객의 또다른 판매를 유도하고 있다.

◀입구에서 바라본 매장전경. 전체 105평의 매장 규모를 지닌 이곳은 피자를 접목시킨 복합매장으로서 마치 외국의 베이커리 & 레스토랑 시스템이 연상되는 곳이다. 화이트를 주조색으로 한 이곳은 전체적으로 깨끗하면서 밝고 명량한 분위기이다. 입구에서 왼쪽으로 배치시킨 제과는 빵디스플레이, 쇼케이스, 캔디 및 소품판매대를 배치하여 고객동선을 유도하고 있다. 매장 깊숙이 칼라풀한 색으로 고객의 시선을 잡는 곳이 바로 좌석공간이다.

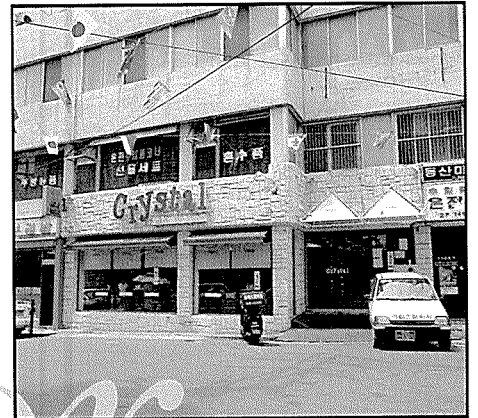




◀인구 왼쪽에 위치한 좌석공간과 빵디스플레이. 피자 제작을 위한 판매를 위해 새롭게 레이아웃을 시도한 좌석공간이 점심시간이면 젊은층으로 가득 자리가 매워지기 일쑤다. 좁은 듯하지만 창 넓은 유리창에서 편안한 소파에 앉아 자유로운 식사가 가능하기 때문이다.

▼흰색과 빨간색의 대비가 돋보이는 외장. 화이트 칼라의 러프한 벽돌과 출입구 천정의 메탈리움 구조가 세련된 분위기를 더해준다.

▼좌석공간에 배치한 셀프서비스.

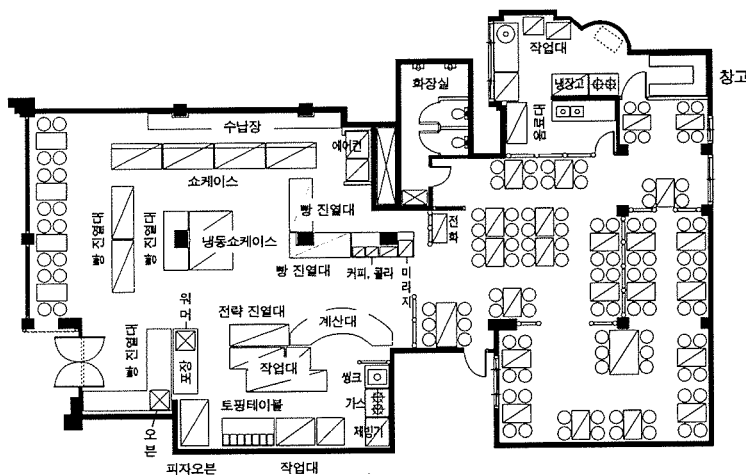
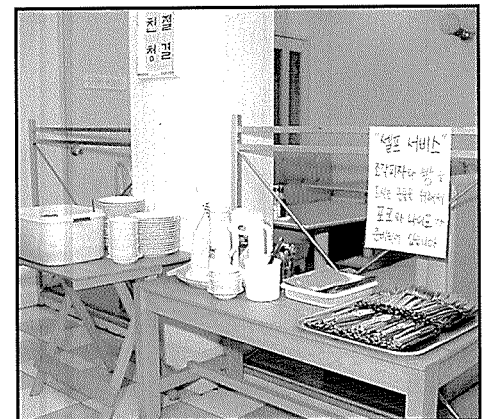


Interior Crystal

이외에도 크리스탈은 앞으로 월 1회 무료시식회, 게임 선물타기, 가격과괴 행사, 계절전략 아이템 시식회 등을 실시하여 지역사회와 함께 발전할 계획을 세우고 있다. 또한 여름방학을 맞이하여 피자 페스티벌을 열어 대대적인 홍보와 함께 대고객 전략 서비스를 강화하는 한편 앞으로 전자카드를 활용하기 위한 전단계로 고객카드제를 실시하고 있다.

제과점이나 복합점의 생명은 고객관리에 있다.

자신의 제과점에 진입하여 구매로 연결되는 고객의 유형은 복합점일 수록 확연히 구분된다. 즉, 이제는 고객의 데이터베이스가 필요한 때이며 컴퓨터를 활용하여 고객을 관리하고 판매로 유도시킬 수 있도록 자료화시키고 정리할 때이다. 또한 컴퓨터 시스템의 시도는 자신의 제과점이 치열한 경쟁에서 살아남을 수 있는 첨단병기인 것이다. 이런 점에서 크리스탈이 전개하는 판매형식이 무엇보다 돋보인다 하겠다. [21]



- 위치: 진주시 평거동 743-5
- 면적: 매장/105평, 공장/별도 생산공장
- 인원: 매장/16명, 공장/12명
- 생산품목: 빵, 케이크류, 피자, 패스트푸드, 커피
- 외부미감재: 웨리스톤 불임, 갈바후레임 위 락카도장, 전별네온 사인, 투광기 조명
- 내부미감재: 천정 - V.P도장, 플라스터, 코니탑 설치
벽 - 노스우드 화이트, 석고보드 위 락카도장
파티슨 - 갈바스틸 위 락카도장, 두랄루민 부속, 투명유리, 와이어로프 및 텀버를
바닥 - 자기질 타일
- 조명: 간접 FL 매입, U램프 매입등, 할로겐 스포트, H.Q.I 매입등
- 가구: 아이보리 소파, 캐스틀 패션의자, 패션소파
- 시공 및 설계: 메카디자인