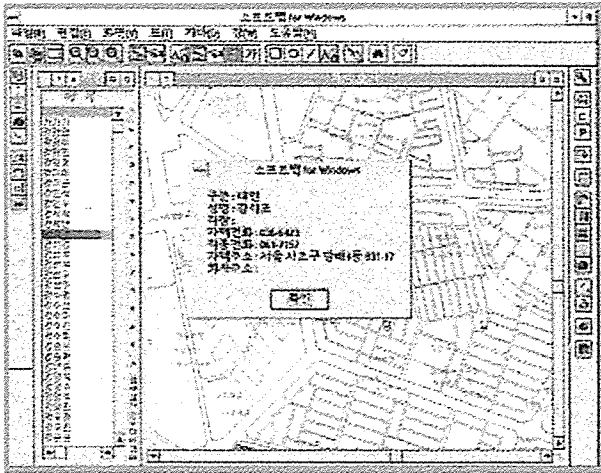


■ 열림정보통신, 소프트맵 전자지도 개발



기존의 GIS관련 소프트웨어는 프로그램의 부족과 높은 가격 등으로 인해 소수의 사용자만이 이용해 왔었다. 이번 열림정보통신이 개발한 소프트맵은 유통 및 배달을 비롯하여 영업조직을 운영하는 많은 기업과 고객관리, 영업분석, 상권분석 등을 포괄적으로 지원하는 전자지도로서 그 사용범위가 실로 무한하다.

주로 서울지역을 중심으로 관련데이터가 나타나 있으며 서울시 건물자료, 간판자료, 교통자료, 도로자료, 회사별자료 등도 첨부됐다. 업종별자료 등 경영관련 데이터를 내장, 서울시의 상권을 분석할 수 있게 했으며 지반을 지도상에 나타내고 있어 택배(宅配) 등 배달업무의 경우 활용할 수 있다. 이 프로그램은 전자지도프로그램 일정과 할 일을 효과적으로 관리하는 일정관리프로그램과 신상, 약속 등을 체계적으로 관리할 수 있는 고객관리프로그램, 다른 프로그램에 들어 있는 자료들을 관리하고 실행할 수 있는 파일관리프로그램, 메모장 기능의 만능노트프로그램, 전화결과와 통화기록을 남길 수 있는 통화관리프로그램 등이 사용자의 편의를 도모하는 등 경영정보시스템(MIS)의 기초기능과도 연계되어 있다.

소프트맵 내의 전자지도는 서울시 1:10000의 축척지도를

전자지도화하여 사용자들에게 위치데이터를 구성할 수 있는 기반을 제공한다. 또한 주소를 등록시키면 자동으로 위치를 확인할 수 있다. 소프트맵 자체적으로 서울의 약 3천여종으로 분류된 약 50만개의 업소, 회사의 자료를 DB로 구축하였으며 수시로 변화하는 자료는 6개월 단위로 수정하여 제공된다. 가격은 전문가용은 9만9천원, 일반용은 12만원이며 사용환경은 다음과 같다.

- ★ 하드웨어 사양 : IBM PC 486DX급 이상,
메모리 8MB 이상 (권장 16MB)
350MB 이상의 하드디스크
전화기능, 팩스송신 사용시 모뎀 필요
- ★ 소프트웨어 사양 : 한글윈도 3.1이상(한글윈도 95와 호환)

■ 휴렛팩커드 '옵니고 100'



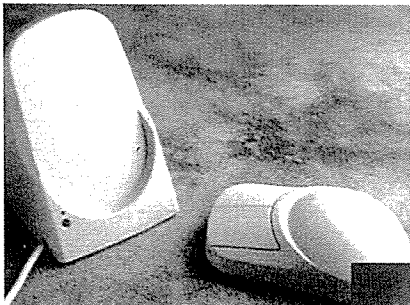
옵니고100(OmniGo 100)은 일정관리와 전화번호부, 노트패드, 데이터베이스, HP 12C 계산기, 스프레드시트 등을 모두 갖고 있다. 240×240픽셀의 흑백 스크린을 360도 회전시킬 수 있는 옵니고100은 반으로 접으면 주머니에 들어갈 수 있을 정도로 작다. 윈도 기반의 PC와 연결할 수 있도록 연결팩을 제공하며, 시리얼 포트를 통해 윈도 클립보드와 연결할 수 있는 소프트웨어와 6가지의 전략 게임이 제공된다.

펜과 키보드를 입력장치로 사용할 수 있고 임시로 적어놓는 기능과 필기인식기능도 갖고 있어 유용하다. 1MB메모

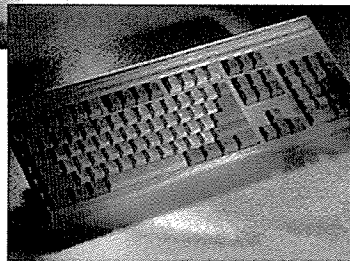


리와 PCMCIA슬롯, 3MB 롬을 갖고 있으며 일반적인 AA 건전지를 사용한다. 가격은 3백49달러이다.

■ 미쯔미 일렉트로닉스의 무선마우스·윈도 95용 키보드



컴퓨터와 떨어져서도 자유자재로 사용할 수 있는 무선 마우스가 개발되었다.



이번 미쯔미 일렉트로닉스(Mitsumi Electronics)에서 선보인 이 제품은 마우스와 수신기로 구성되어 있으며 수신기를 시리얼 포트에 연결하여 1미터 이내에서 사용가능하다. 마우스는 400DPI의 해상도를 지원하며 수신기와 4,800bps의 전송속도를 제공한다. 마우스 받침대 겸용인 수신기는 2m 정도의 케이블로 연결되어 있으며 수신기에 넣는 리튬 건전지는 3년동안 사용할 수 있을 정도로 그 수명이 길다. 설치 환경은 윈도95나 윈도 3.1, 도스 5.0 이상이며 가격은 49.95달러이다.

미쯔미 일렉트로닉스가 발표한 'ZW 104'와 'NMB RT-6600WIN'은 윈도 95가 제공하는 애플리케이션을 보다 편리하게 이용할 수 있도록 특별 제작된 키보드이다. 윈도 95 안의 애플리케이션을 쉽고 빠르게 작동시킬 수 있는 3개의 윈도 95용 특정키가 장착돼 있는 이 키보드는 인체공학에 맞춰 설계되었다. 부드러운 곡선처리를 그 특징으로 하고 있으며 케이블 길이가 최대 6피트(183cm)나 되어 사용하기에 더욱 편리해졌다. 'ZW104'의 가격은 34.95달러, 'NMB RT-6600WIN'은 50달러 정도이다.

■ ISDN 대응 DSVD모뎀 출시

DSVD(Digital Simultaneous Voice and Data)란 일반 문자 뿐만 아니라 음성, 화상정보 등 쏟아지는 멀티미디어

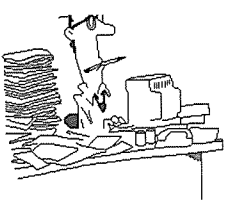
데이터를 일반 공중전화망인 PSTN을 통해 동시에 주고 받을 수 있게 해주는 전송기술을 말한다.

ISDN(Integrated Service Data Network : 전화, 전신, 모사전송기, 전산기 통신, 텔렉스 등의 각종 통신망을 하나로 통합한 통신망을 말한다. 음성, 문자, 화상을 모두 수치화하여 고속으로 전송할 수 있도록 한다. 큰 대역폭을 얻기 위해 광섬유 케이블을 사용하는 것이 필수적이며 값싸고 편리하며 확실하게 언제, 어디서나 통신 또는 정보처리를 가능하게 하는 통신망체계를 구성하는데 그 목표가 있다)이 아직 우리의 현실에 다가오지 못하고 있는 가운데 한시적이거나 ISDN을 대신하여 ISDN 못지않게 다양한 종류의 데이터를 주고 받을 수 있는 DSVD의 출현은 통신의 범주를 인터랙티브(Interactive)하고 동적인 것으로 한단계 끌어올리기에 충분하다.

DSVD모뎀을 이용하면 데스크탑회의 소프트웨어를 이용하여 비즈니스 파트너가 사업계획을 세우는데 컨설팅을 할 수 있고 게임 사용자들은 친구와 인터랙티브 게임을 즐기면서 상대방의 함성 소리를 들을 수 있으며 집에 있는 고객의 PC를 A/S해 줄 수도 있다. 그러나 DSVD모뎀은 음성을 전송중일 때는 데이터의 전송속도가 떨어진다. 단점을 가진다.



또한 DSVD모뎀을 사용하고 있는 도중에는 음성전화가 걸려오는 것을 받을 수 없으며 인터넷을 통해 서로 이야기하려면 사운드카드가 필수적이라는 한계가 있다. 또한 국내업체들이 안고 있는 당면 문제로



는 활용 소프트웨어의 부재, 모뎀 칩셋 공급의 난항 등의 어려운 시장상황을 맞고 있다는 것이다.

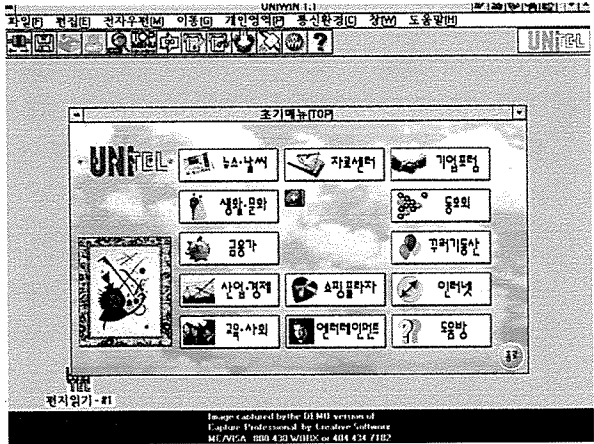
DSVD모뎀이 넘어야 할 또 하나의 장애물은 규격 표준화 문제, 관련업체에서 자체 개발한 DSVD기술을 제표화하다 보니 DSVD제품간에 호환이 안되고 있는 실정이다. 이렇듯 한시적이나마 명확하지 않은 DSVD모뎀 시장의 향방에도 불구하고 대표적인 국내 모뎀업체들은 급변하는 시장상황에 발 빠르게 대처하기 위해 자체 개발한 DSVD모뎀의 출시를 서두르고 있다. 현재 DSVD모뎀을 선보이고 있는 업체로는 유에스 로보틱스사(US Robotics)의 제품을 판매하고 있는 인폼 미디어와 대승기업이 있으며 그 외에 삼희전자통신, 한화통신, 맥시스템, 자넷시스템 등이 있다. 특히 대승기업과 인폼미디어에서 시판하고 있는 유에스 로보틱스사의 스포스터비(Sportster Vi)모뎀은 DSVD를 채택한 세계 최초의 제품이며 인텔의 퍼스널 화상회의 소프트웨어인 프로슈어를 번들로 제공한다.

소비자 가격은 46만원으로 고가이지만 일반화가 되면 가격 인하가 이루어질 전망이다. 기존의 데이터 모뎀이 팩스모뎀에 의해 대체되었듯이 DSVD팩스모뎀 또한 향후 일반 사용자들이 선택할 수 있는 차세대 일반모뎀으로 자리잡을 전망이다. 그외에 삼보컴퓨터가 DSVD를 내장한 '드림시스 PC'를 판매하고 있고 한네트웍전자가 '헤드온', 서한전자가 '게임하이웨이'라는 게임용 DSVD모뎀을 선보인 바 있다.

■ 멀티통신서비스 '유니텔' 서비스 도입

삼성데이터시스템(SDS)이 PC통신 유니텔(UNITEL)서비스를 개시했다. 자체 개발한 전용 통신 에뮬레이터 유니윈(UNIWIN1.1)을 내장하고 있는 유니텔 서비스는 약 1년 5개월의 준비기간을 거쳐 선보인 것으로 윈도를 기반으로 한 멀티태스킹이 가능하며 인터넷과 PC통신의 일체화를 시도했다는 점이 가장 큰 특징이다.

자체망인 '01433' 번은 기존 서비스업체들이 사용하고 있는 '하이넷-P'나 'DNS' 망과는 달리 인터넷의 프로토콜인 TCP/IP를 지원하는 망으로서 최고 28.8Kbps의 속도를 지원하고 있다. 접속포트의 경우 서비스 개시 당시 3천44포트인 것을 6천7백포트로 늘릴 계획이다.



◇ 유니텔접속포트현황

망구분	지역	포트수	비고
01433	13개도시	1,400포트	유니텔전국망
PSTN	서울	720포트	3679-3333
01410	전국	885포트	Hinet - P
합 계		3,044포트	

파격적인 유저 인터페이스와 손쉬운 인터넷 접속을 특징으로 하는 전용 에뮬레이터인 '유니윈 1.1'은 PC통신 초보자라도 마우스 클릭만으로 쉽게 사용할 수 있는 유저 인터페이스를 제공하고 있다. 손쉬운 인터넷 접속을 위해 웹 브라우저와의 링크기능을 제공하고 있다. 즉, '유니윈1.1'에는 인터넷 표준규약인 TCP/IP를 지원하는 접속 프로그램인 PPP(Point to Point Protocol)를 내장해 다른 프로그램을 추가하지 않고도 곧바로 인터넷 접속이 가능하다. 단, 웹 브라우저와는 링크 기능만을 제공하고 있기 때문에 대표적 웹 브라우저인 넷스케이프를 자신의 PC상에 설치해 두어야만 손쉬운 인터넷접속이 가능하다.

유니텔서비스 특징중의 하나는 동호회 활성화 방안과 한국전통문화 DB의 IP지원정책에 있다. 동호회 활성화를 위해 전문성을 갖춘 동호회는 공모를 통해 유치하고 게시판, 자료실, 대화방 등 인터넷 관련 사이트를 연계시켜 활동하게 한다는 것이다. 또한 전문 시삽제를 도입해 활동비와 장비비를 지원할 뿐만 아니라 월급제를 도입하여 '직업적 시삽'으로 키워간다는 전략이다. 그리고 한국 교유의 공인 DB를 개발하고 이를 인터넷에서 이용할 수 있도록 하여 국내 DB



산업육성에 앞장설 계획이다. 특히 「팔만대장경」, 「조선왕조실록」, 정신문화연구원의 「민족문화 대백과사전」 등 한국학 관련 DB를 집중적으로 개발하고 우수한 아이디어를 보유한 IP를 위해 개발비와 운영비를 지원함은 물론 IP센터도 별도로 설립, 운영할 계획이다.

유니텔서비스중 또하나 특이한 것은 온라인 사회교양대학을 개설하겠다는 것이다. 즉 교수를 초빙해 온라인 강의를 실시함으로써 PC통신을 이용한 온라인 교육을 실현하는 것이다. 4월부터 시작되는 사용 서비스는 가입비 1만원(96년까지는 무료), 기본 이용료 9천9백원이 책정돼 있다. 또한 인터넷 이용료는 2시간까지는 무료이고 그 이후부터는 분당 30원씩 추가되는데 인터넷 활용시간이 많은 이용자들은 월 2만원만 내면 사용시간에 상관없이 정액제로 사용할 수 있어 PC통신에 가격과피 바람을 주도할 것이라는 평을 얻고 있다. 현재 유니원 1.1버전은 486PC 이상의 환경에서만 사용가능하다.

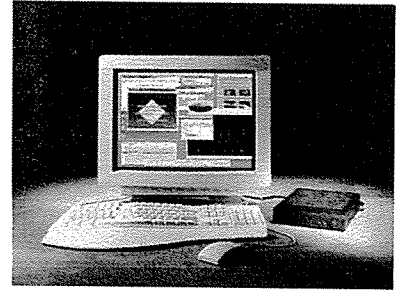
■ 인터넷전용 단말기 '익스플로라'

가전(家電)개념의 인터넷전용 단말기에 대한 논의가 활발한 가운데 NCD시스템즈가 최근 인터넷전용 클라이언트 시스템을 발표했다. NCD의 익스플로라(Explora)는 680g 무게의 모뎀크기(7.25×10")만한 시스템으로서 32비트 파워 PC 프로세서, 4MB 램, 그래픽 가속기(Accelerator), 직렬 포트, 병렬포트, 이더넷포트, PC카드 슬롯 등을 탑재하고 있다.

익스플로라시스템은 NCD의 윈센터 프로(WinCenter Pro) 소프트웨어를 사용할 수 있는 최적의 데스크탑 플랫폼이다. 윈도 95 등 각종 윈도 응용프로그램과의 접속을 도와주는 윈센터 프로는 윈도 NT 서버프로그램으로 시트릭스 시스템즈에서 라이선스한 기술을 사용한다. 하지만 윈센터 프로는 시트릭스의 프레임과 달리 X윈도 시스템을 사용하고 있는 네트워크에서 클라이언트간의 통신을 지원한다.

NCD에 따르면 X윈도 그래픽 프로토

콜을 채택한 이유로는 서버에서 데이터 처리의 부담을 덜고 기억장치를 절약하는 효과가 있으면서도 클라이언트의 그래픽 성능은 그래픽 가속기를 장착한 펜티엄 PC에 견줄 정도이기 때문이다. 윈센터 프로의 가격은 5인 사용자용을 기준으로 사용자당 3백95달러이며 익스플로라의 가격은 키보드, 마우스 1,024×768dpi 컬러 모니터 등을 포함해 9백95달러 미만이다.



■ 멀티컴사의 TV용 통신 단말기 'I.Q BOX 100'

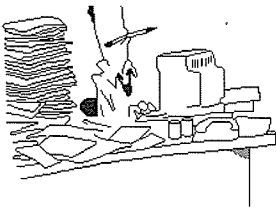
멀티컴사는 PC 대신에 TV를 이용하여 PC통신을 하는 IQ BOX 100을 개발하였다. 컴퓨터 대신에 TV채널을 선택하듯 TV 수상기와 리모콘을 이용, 간편하게 PC통신을 할 수 있는 이 제품은 PC사용법을 익히지 못해 컴퓨터 통신을 하지 못하는 초보자가 마치 리모콘으로 TV를 조작하듯 간편하게 PC통신을 쓸 수 있도록 한 것이다.

컨버터 형태로 비디오 잭을 통해 연결되며 14,400bps의 전송 속도를 갖고 있다. 채팅(대화방)을 할 때는 리모콘 대신 키보드를 사용할 수 있으며 시리얼 통신 출력포트를 내장하고 있어 인쇄도 가능하다. 또한 호출기능, 온라인 바둑기능, 비디오폰기능, PC를 서버로 이용하는 안내시스템기능, 천리안의 온라인 노래방기능 등을 갖고 있다.

가격은 30만원 미만으로 책정될 예정이다.

◇ IQ BOX 응용 및 사업분야

일반사용자	전문사용자	IP사업자
가정용 정보검색 단말기	PC용 고속 외장형 모뎀으로 사용 (14400 bps)	TV보유 1000만명 고객 기획보
초중고: 과외, 논술교사, 학교공지 사항, 납입금 단말기		새로운 Interactive Service
대학수강신청, 동아리, BBS 단말기	향후 멀티미디어 시스템 방형제시	특합형태의 서비스
증권조회, 거래단말기	양방향 멀티미디어 시스템	양방향 가정정보 시스템
홈쇼핑, 홈뱅킹(예금, 조회, 이체)단말기	대화형TV단말기	Cyber Space(교육, 증권, 은행, 오락, 쇼핑, 문화, 예술, 여론조사, 선거, 일기예보, 건강)
연극, 영화, 기차, 비행기, 여행에매용 단말기		
컴퓨터통신 교육 1시간완성		
온라인 바둑, 게임 단말기		
온가족이 즐길수 있는 있는 채팅(대화방)도 가능		



■ 新 라이프스타일 'SOHO' 출현



'스몰 오피스(Small Office)'와 '홈 오피스(Home Office)'를 합쳐서 SOHO라는 약어가 미국에서 사용되기 시작하고 있다. 전자네트워크를 통해 집 혹은 소규모 사무실에서 자유자재로 비즈니스 활동을 할 수 있는 새로운 환경, 바로 SOHO의 출현으로 회사라는 개념 그 자체에 변화가 발생할 조짐을 보이고 있다.

경영전략자문 전문회사인 BIS 스트레티지 디지전스사의 조사에 의하면 95년 말까지 미국 전세대의 44%는 자택을 근거지로 본업 혹은 부업을 경영하고 있다고 했다. 과거 10년간 매년 60만명이 '홈 오피스' 관련 신규사업을 시작했으며 현재 전체 고용의 60%를 차지, 업무 스타일이 SOHO라는 큰 조류에 휩싸이기 시작하고 있다.

미국에서의 SOHO화는 이미 무시할 수 없을 정도로 하나의 거대한 흐름으로 진행되고 있다고 한다. 종업원에 대해서 해고(layoff)를 절대로 하지 않을 것이라는 방침으로 일관해 온 IBM이 조직을 분리하면서 조기퇴직 권장프로그램을 실시한 것은 미국이 1980년대 후반의 경기 하락, 대량 해고시대를 벗어난 후의 일이다.

93년에는 컴팩과 애플도 인원 삭감을 거행했다. 정리된 인원의 빈자리를 메운 것은 다름 아닌 바로 BPR(Business Process Reengineering)이다. 결국 대기업의 인원삭감 결과

SOHO로 많은 인재들이 '공급'됐다고 볼 수 있을 것이다. 미국에는 이미 SOHO를 지원하는 단체인 홈오피스협회(Home Office Association of America)가 있다. 홈오피스협회는 월드 와이드 웹을 통해 SOHO에 대한 정보를 제공하고 있다.

SOHO화를 더욱 재촉하는 요소는 무엇보다도 이용환경이 갖춰져 있는 인터넷의 존재이다. '넷 프리젠스(net presence)'라는 말이 있을 정도로 인터넷 특히 월드 와이드 웹을 전술적으로 활용하면 대기업들의 웹에 뒤떨어지지 않는 영향력을 잠재 고객에게 줄 수 있다. 이와같은 '넷 프리젠스(net presence)'를 획득할 수 있다면 그때부터 비즈니스의 방향은 얼마든지 확대될 수 있을 것이다.

SOHO 동향조사 결과 SOHO인구의 약 20%가 부업으로서 SOHO를 운영하는 층으로 보고된 바 있다. 직장이 전형적인 9시 출근, 5시 퇴근으로 가정에 있는 시간을 보다 많이 확보할 수 있는 사람은 적은 설비 투자로 시작할 수 있는 SOHO가 매력적으로 느껴질 것이다. 능력있는 사람들은 당연히 창업의 꿈을 가지고 있으며 SOHO가 이들의 정신을 자극할 것임에 틀림없다. 부수적인 일이 아닌 본업으로 잘 운영됐을 때의 수입은 웬만한 월급쟁이 시대의 수입과는 비교가 되지않기 때문이다.

인터넷을 통해 홈 오피스로 창업하기에 적당한 50종의品种과 구체적인 방법을 제공하고 있으며 SOHO에 대한 인식의 폭을 넓혀주기 위해 그 리스트를 제공하는 등 새로운 비즈니스를 창출하는 부화기로서의 역할을 톡톡히 하고 있다.

SOHO가 신규시장으로서 주목을 받고 있는 이유는 창업자들이 그러한 무기로 경영효율화를 도모하려하고 있기 때문이다. 창업자가 자신의 전문성을 살리면서 비즈니스를 실행한다면 SOHO는 지속적으로 존속할 수 있을 것이다.

더욱이 지금같은 시대라면 네트워크 컴퓨팅을 능숙하게 통제함으로써 지금까지 소기업에서는 실행할 수 없었던 기업활동도 가능하게 될 것이다. 대기업은 필요에 의해 BPR을 추진하였지만 SOHO는 이와 반대로 BPR을 찬스로 포착할 것이며 양자가 공생할 수 있는 시대가 도래할 것이며 SOHO는 새로운 라이프 스타일, 새로운 작업 스타일을 창출하는데 한 몫을 할 것으로 보인다. ㉔