

1)

1.

1949

가

가

1)

6

가

10%

30%

가

2)

「 」

()

, Post Doc.

, Post Doc.

가

가

가

가

「 」

가

, 1994

52

120

1985

가

가

가

가

가

가

가

가

1994

101

가

50

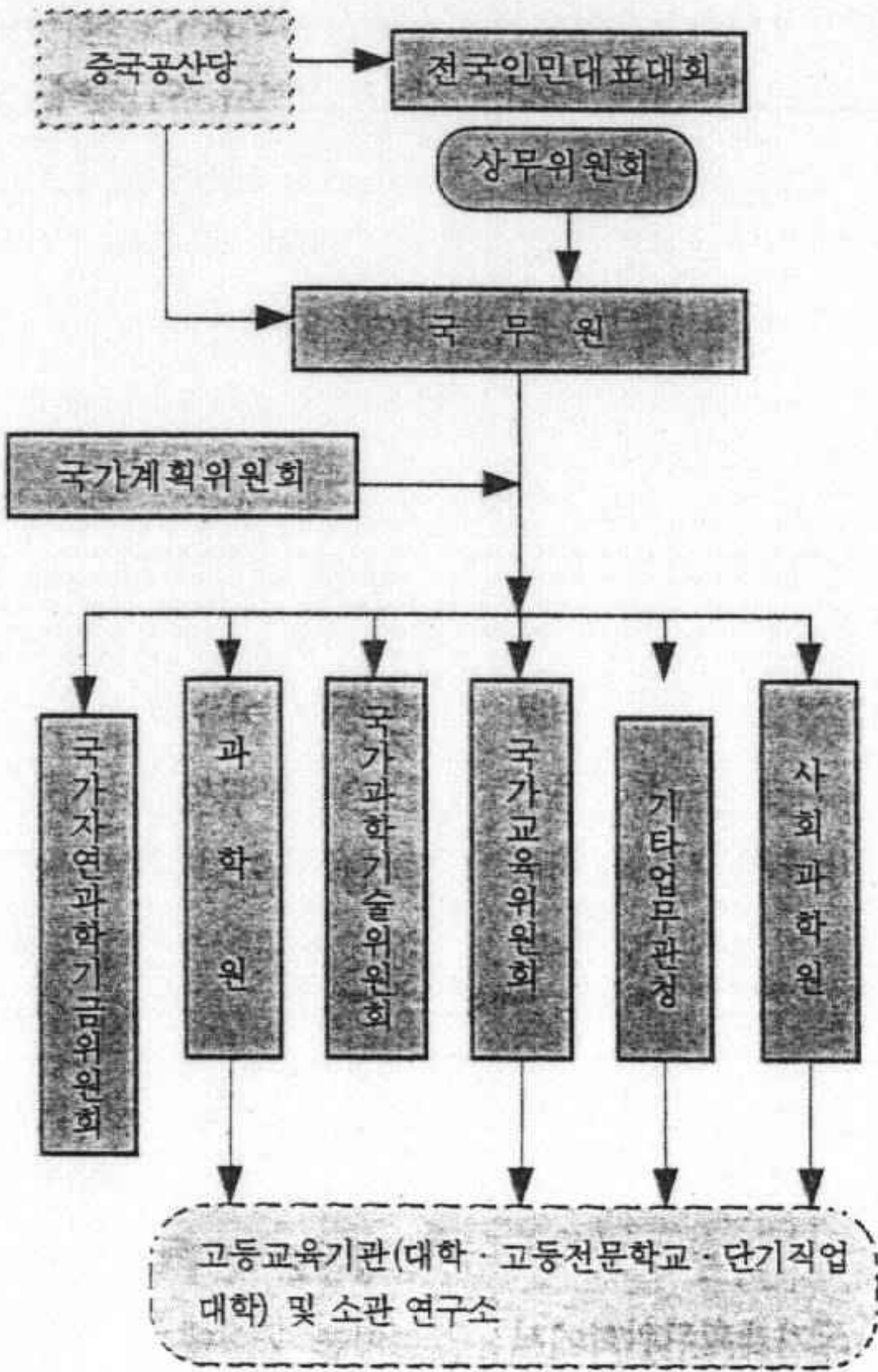
가

1992

가

轉化

가



. (< 1 >)

2.

(1996~1976)

1993 1,065 , 253 5,500 가

(가 356 ,) 83 . (< 1 >) 가 626 , 3 , 2 , 4 , 5

1)

1954 6 가 95 省, 4가

< 1 >

구 분	학교수 계	대 학	고등전문학교	단기직업대학
종합대학	62	49	13	0
이공계	292	214	78	0
농업계	59	46	13	0
임업계	11	11	0	0
의학·약학계	126	106	20	0
사범계	251	78	173	0
언어문학계	15	12	3	0
재정경제계	82	43	39	0
정치법률계	27	12	15	0
체육계	15	14	1	0
예술계	31	30	1	0
소수민족계	11	11	0	0
단기직업대학	83	0	0	83
합 계	1,065	626	356	83

자료: 중국교육사업통계연감(1993)

2)

가 가 1978 , 1949

가 가

3.

1949

가 가 5가 合肥市 , 123

1)

123

42

가 15,600

가 27,400

가 19,100

成都,

6

, 蘭州, 新疆

2)

가

30%

1/3

40

가

80

, 10

가

4.

가가

가

가

가

21

1995 5

1993

가

가

