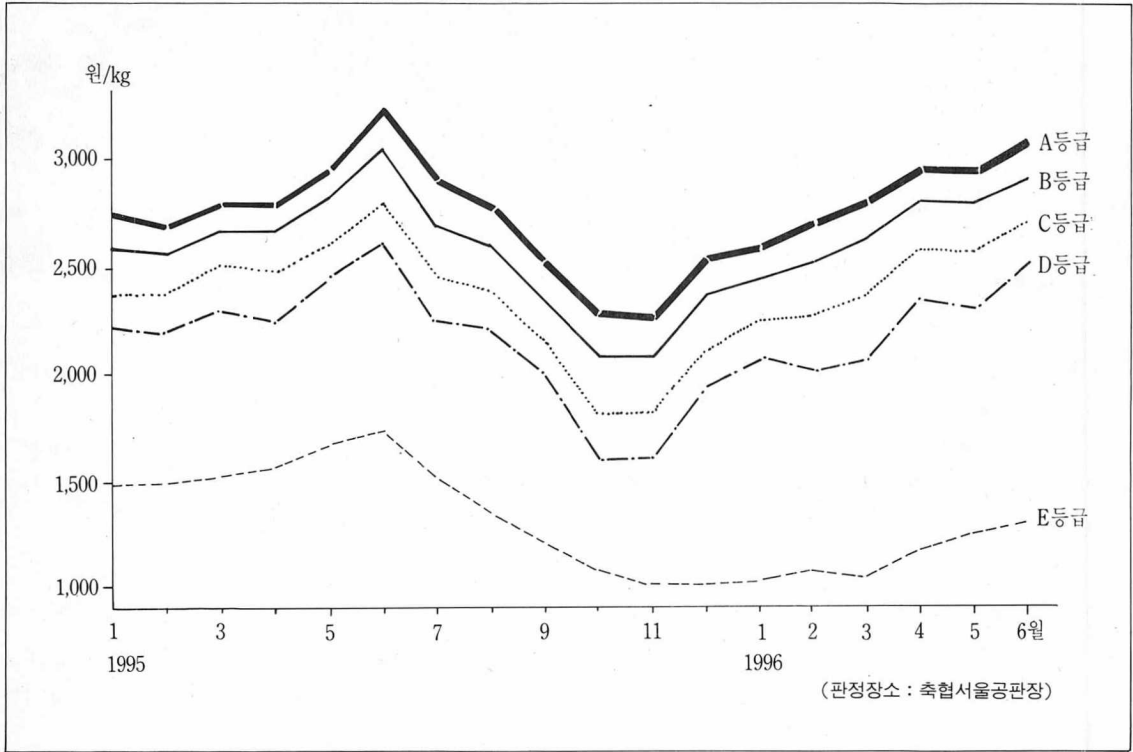


돼지 도체 등급판정 결과(6월)

돼지도체 등급별 가격동향('95~'96)



'96년 6월 돼지도체(박피) 등급 판정 결과

구 분	축협서울공판장		서울 우성농역		부산 동원산업		부산 태강산업	
	두수	평균경락가	두수	평균경락가	두수	평균경락가	두수	평균경락가
A	5,823	3,090	2,722	3,127	2,626	3,338	2,061	3,129
B	17,875	2,924	9,594	3,041	6,542	3,212	5,978	2,971
C	20,443	2,729	8,532	2,824	7,047	2,832	7,169	2,735
D	6,965	2,532	3,640	2,628	2,646	2,493	3,407	2,504
E	6,219	1,373	4,045	1,402	4,000	1,441	4,567	1,472
계	57,325	2,655	28,473	2,699	22,861	2,716	23,182	2,548

(판정기관 : 축산물등급판정소)