

# 여름철 양돈장 관리 점검포인트

정준환

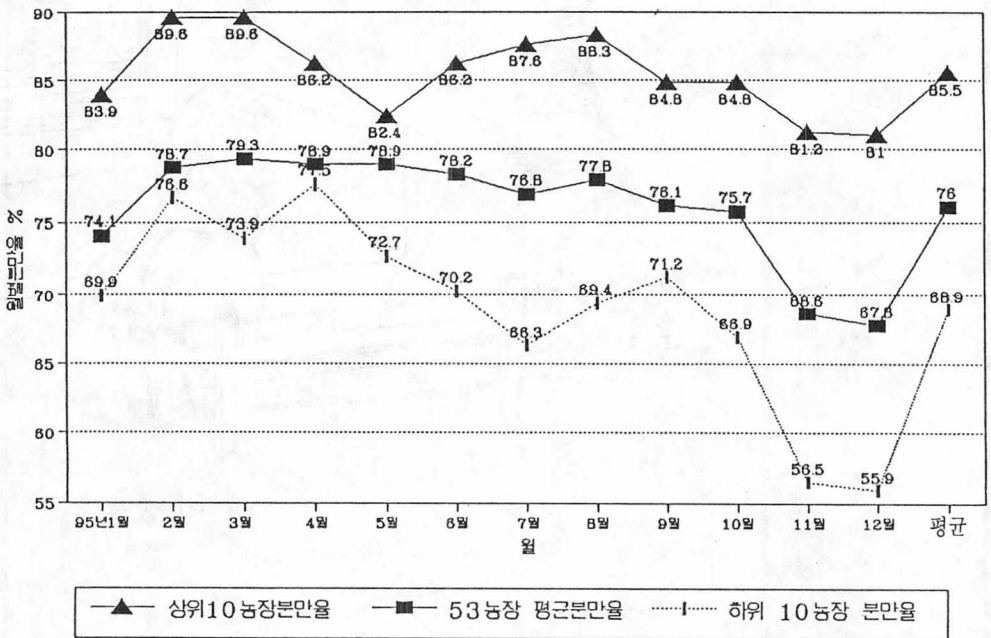
(도드람 양돈조합 지도사업부)

**우** 리가 사육하고 있는 돼지는 더위를 극복할 수 있는 준비가 거의 되어있지 않은 동물이다. 여름철 양돈업에 가장 큰 피해를 주는 것은 혹서기 고온에 의해 발생을 한다.

(1995년도 분만을 분석 참고)

## 1. 혹서기 고온에 의해 돼지에게 나타나는 문제점

- ① 발정이 보이지 않는다.
- ② 발정은 보여도 교배 시키기에는 부족하다. (미약발정)
- ③ 7일 이내 발정 재귀가 대폭적으로 늦어진다.



<그림1> 1995년 농장분만율 (Data pig 가임53개농장)

- ④ 이유후 교배되지 않은 모돈이 늘어난다.
- ⑤ 사료 요구량이 줄어들고 증체가 안 된다.
- ⑥ 출하해야 할 돼지가 없다.

## 2. 흑서기를 극복하는 관리대책

### 1) 웅돈

(1) 30℃가 넘을 경우

- ① 식욕감퇴
- ② 교미욕이 현저히 떨어진다.
- ③ 정자 활력저하
- ④ 정자수 감소의 직접적인 원인

(2) 흑서기 웅돈 관리대책

- ① 웅돈은 30℃가 넘지 않게 관리한다. (송풍관리)
- ② 교배는 아침, 늦은 저녁에 실시하고 더운 낮에는 피한다.
- ③ 교배후 샤워 실시
- ④ 웅돈의 과도한 사용은 피한다.(1회 사용후 2日 휴식)
- ⑤ 영양제(비타민제) 급여
- ⑥ 정력증강제 주사(듀라테스톤)
- ⑦ 웅돈 포피소독(주1회 실시)
- ⑧ 5월, 9월 웅돈정액검사
- ⑨ 인공수정 적극적 도입(AI)

### 2) 후보돈(사) 관리

- ① 7,8,9월 교배 대비 후보돈 확보는 4,5,6월에 10~15% 더 구입
- ② 구입즉시 개체번호, 현황판 작성(교배적기 월 일을 기록)
- ③ 현황판에 초발정일 check하면서 체중 및 일령별 관리 실시
- ④ 구입시 15일간 농장 크리닝 실시

- ⑤ 구입시 이보맥 주사
- ⑥ 백신실시(일본뇌염, 파보, 콜레라, 단독 등)
- ⑦ 급수시설 점검
- ⑧ 차광막 설치(그늘막 설치)
- ⑨ 강정사양실시(교배두수 확보)
- ⑩ 송풍시설장치

### 3) 교배관리

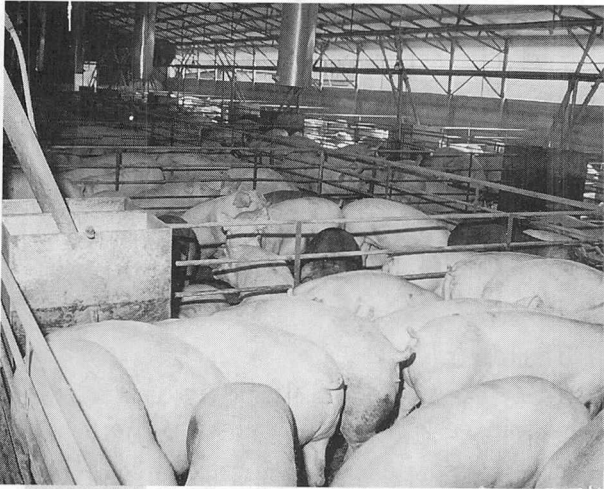
- ① 교배 후 모돈 샤워실시(교배중에도 가능하면 실시)
- ② 교배시간 아침 6~7시, 저녁 6시 이후에 교배실시
- ③ 인공수정 활용(5~6일 발정이 확실하게 나타나는 개체)
- ④ 재발돈, 초산돈은 가능하면 1차교배는 자연교배 실시
- ⑤ 발정확인은 일요일부터 웅돈을 사용하여 실시(이유모돈)
- ⑥ 교배시 개체마다 끝까지 보정관찰하여 기록
- ⑦ 교배사 송풍 장치 실시

### 4) 임신돈 관리

- ① 재발 check 1일 1회 실시(웅돈, 육안으로 관찰)
- ② 임신진단 주1회이상 실시(진단기)
- ③ 월별 목표 교배두수 확보
- ④ 사료 급여 점검(주1회 실시)
- ⑤ 식불돈 대책 실시

### 5) 분만사관리

- ① 분만예정돈 이동(새벽,아침에 이동)
- ② 분만사 입주시 약육실시, 구충
- ③ 분만전 사료조절(도드람 사료급여표 기준)
- ④ 분만후 사료통에 물급여 실시(자바



라호스)

⑤ 사료급여시간 조정(급여횟수를 늘린다, 급여시간을 시원한 아침이나 저녁으로 조정하여 급여)

⑥ 모든 영양제 급여

⑦ 고열량, 고단백 사료급여

⑧ 식물독 발견 즉시 조치 실시

⑨ 호스 장비(분만시에도 급수 실시)

⑩ 신선한 물을 마음대로 먹을 수 있도록 하고 신선한 청초를 급여함

⑪ 모든 도태 신속 결정(이유 1주일전)

⑫ 모돈당 포유자돈수 조절

⑬ 분만시간을 가능한 줄임(분만유도제 사용, 간호분만)

⑭ 30℃ 이하로 최대한 적정온도 유지

⑮ 저녁 9시에 집중관리 필요(가장 습하고 온도가 높은 시기이며 관리의 허점이 나타나는 시기임)

⑯ 자돈의 체중에 따른 이유일령 조정 실시

## 6) 자돈사관리

① 돈군편성(암수 분리 체중분리)

- ② 돈방당 마리수 조정
- ③ 신선한 사료를 자주 제한급여
- ④ 백신 철저(HC 1차 40일령, 2차 60일령)
- ⑤ 니플점검 1일 1회 실시

## 7) 비육사관리

- ① 중계웬설치 및 점검
- ② 급수시설 점검
- ③ 사료 점검 1일 1회(부패사료 점검 및 청소)
- ④ 차광막 설치

## 3. 이유후 발정지연돈 원인

### 1) 번식돈관리

- ① 이유시 불량 모돈(영양관리)강정기 사양관리가 소홀할때
- ② 후보돈(초교배시 일령·체중 미달 교배돈)
- ③ 모돈갱신시(후보돈 교배증가 경우)
- ④ 질병·자궁내막염 심할때(오제스키 발생시)

### 2) 분만·포유모돈 관리

- ① 여름철 포유모돈(식물·식욕부진 모돈)이유일령이 길때
- ② 재포유 모돈 증가시
- ③ 허약모돈에 과다한 포유시
- ④ 조기이유모돈(난산, 분만실패, 무유증, 식물독, 유산돈)포유시(과비돈)

## 4. 대책

### 1) 이유모돈 관리표준화

- ① 이유모돈 스톨사육 후 성적불량 노

산차 색출→판매결정

② 이유첫날 비칸톨 E3mℓ 근육주사, 1산차모든 미네졸 5mℓ 근육주사

③ 영양제 급여(매일 그로빅 10g급여) 교배시까지 군사돈방(매일 웅돈접촉 발정체크)

## 2) 발정지연돈 관리표준화

① 14일 이내 발정 지연돈 스톨 이동후 홀몬제 PMS주사(5~7일 이내 발정증상이 보임)→웅돈 매일 접촉 발정체크 교배할 것

② 그래도 발정이 오지않는 모돈→사료 감량 스트레스 후 청초급여(보리, 알팔파, 옥수수, 고구마순)

③ 경산돈·1산차 모돈(6주일) 중 발정이 오지 않는 모돈→무발정 판매결정

## 3) 시설관리

① 중계식 웬설치 가동

② 지붕에 스프링쿨러이용(살수)

③ 단열제 보강

④ 웬앞에 안개분무기 설치하여 가동

⑤ 라디에이터 물론

## 4) 하절기대비 및 번식성적 향상을 위한 자가진단

① 일본 뇌염 백신접종

→ 2회 완료, 1회만, 미실시

② 후보돈 준비

→ 모돈두수의 비율(12% ↑.9~12%, 8% ↑)

③ 후보돈 계약, 예약상태

→ 매월 모돈두수대비(4% ↑.2~3%. 미예약)

④ 송풍기 작동

→ 작동중. 설치중. 미설치

⑤ 모돈 점적시설

→ 작동중. 준비중. 미설치



⑥ 수질검사

→ 양호. 검사결과 불량. 미실시

⑦ 물탱크설치

→ 돈사별 설치. 전체1개. 없다

⑧ 분만사 모돈 사료급여횟수

→ 3~4회, 2회

⑨ 분만사 급이기내 니플설치

→ 설치중. 미설치

⑩ 분만사 초산돈 표시

→ 한다. 하지않는다

⑪ 초산돈 사료급여증가를 위한 특별관리

→ 한다. 하지않는다.

⑫ 사고경험 모돈(일명 전과돈)의 표시

→ 한다. 하지않는다.

⑬ 발정지연돈 수용장소

→ 자주 옮긴다. 군사돈방 그대로

⑭ 모돈사(임신, 분만)의 호스 상비

→ 한다. 수도만 있다. 없다.

⑮ 후보돈 현황판

→ 있다. 없다

⑯ 후보 임신돈 수용장소

→ 군사. 스톨. 방목

⑰ 후보돈 초교배시 일령 확인

→ 한다. 체중만 확인. 하지않는다.

⑱ 발정지연돈 조치기간

→ 계획대로 실천, 42주 기한. 하지않는다.

⑲ 전문 자료 활용, 보관(기록)

→ 양호. 보통. 불량

⑳ 주간관리실천(우선목요일1회이유부터)

→ 실천.보통.미실시