

옥내판매장의 방재대책 사례

박 형 서

((주)신세계 백화점 안전관리팀 과장)

1. 신세계 백화점의 안전·방화관리

96년 병자년을 맞이하여 독자의 한사람으로 여러분의 건강과 행운을 기원합니다.

작년 한해는 백화점 업계에 근무하는 한사람으로서 가장 가슴아픈 해였다고 생각합니다.

45년 광복 이후 50년간 일어난 각종 재난 중에 가장 많은 희생자를 낸 사상 최악의 사고인 삼풍백화점 붕괴사고를 반성하는 차원에서 당사에서 실행하고 있는 안전·방화관리에 대하여 소개한다.

2. 신세계 백화점의 개요

당사는 서울의 중심가인 명동에 위치한 본점을 기점으로 5개의 백화점과 5개의 할인점인 E-마트 프라이스클럽을 운영하고 있는 대형 유통업계의 일류를 달리고 있는 회사이다.

대규모 판매시설인 백화점은 대형빌딩과는 달리 불특정 고객들이 많이 출입하는 관계로 규칙적으로 직원만이 출입하는 오피스빌딩의 안전·방화관리보다 몇 단계 위에서 안전·방화관리를 추진해야 한다.

이런 차원에서 고객제일주의를

기업 이념으로 하고 있는 신세계 백화점은 고객이 쾌적한 환경에서 즐겁고 안전하게 쇼핑을 즐길수 있도록 하는데 최선의 노력을 하고 있다.

3. 백화점의 취약점

백화점은 어린이에서부터 노약자에 이르기까지 많은 사람들이 이용하는 공동시설이다. 언제, 어디에서, 어떻게 안전사고가 발생할지 예측하기가 어렵고 특히, 화재 발생시 판매상품이 대부분 가연성이기 때문에 화재시에는 확산되는 시간이 빠르고 특히, 연소시 발생하는 유독성 가스로 인하여 많은 인명피해를 발생할 수 있는 가능성이 특히 높다.

백화점에서의 안전사고 발생 우려 지역은 특히, 전열기 사용처 및 도시가스를 사용하고 있는 장소(화기 사용처)에서의 사용 부주의에 의한 각종 사고, 고객이 쇼핑중 상품에 시선을 집중하고 이동함으로써 시설물(출입문, 매장의 행거, 장치 장식물, 바닥점검 등)에의 충돌 또는 충격사고 및 고객끼리의 부딪치는 사고, 에스컬레이터, 어린이들의 장난·부주의로 인한 안전사고 등과 시설물의 불안전상태로 인한 크고 작

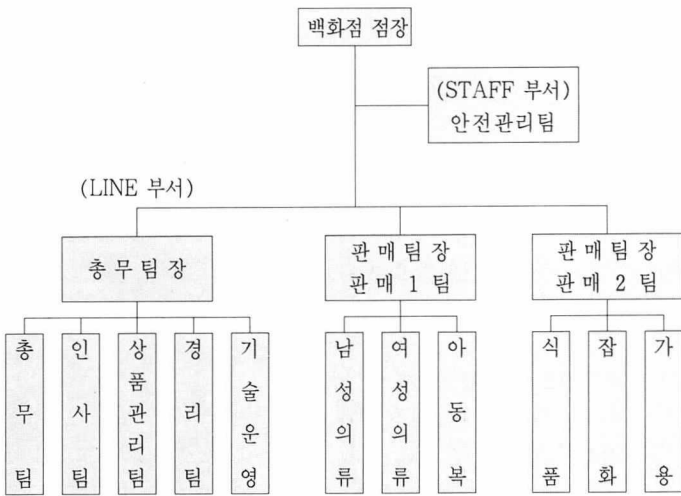
은 사고 등이 발생할 우려가 많다.

또한, 금연지역에서 일부 고객의 흡연으로 휴지통에 불씨가 있는 담배꽂초를 투입한다든가, 휴무일 또는 야간을 이용한 공사 또는 보수작업을 위한 외부인 작업시 인원통제 및 작업자의 부주의 등으로 각종 재해가 발생할 우려도 있다.

4. 백화점의 안전·방화 조직

당사에서는 이와 같은 특수성을 인식하여 본사 총괄부문에 안전관리팀을 구성하고, 각점에 산업안전기사 자격증 취득자를 배치함으로써 백화점 내에 안전·방화에 관련된 문제점을 발굴, 신속히 조치하고 있기 때문에 안전관리 측면에서 각 사업장을 유지 관리하는데 어려움이 없도록 하고 있다. 또한, 점내에 방재관련 전문인력을 24시간 상시 근무하게 하여 화재예방 및 안전사고 예방에 만전을 다할수 있도록 하고 있다. 또한, 매장내에 고객안전 및 화재와 각종 안전사고를 신속히 조치할 수 있는 각 분야별로 전문인력을 1년 365일 상시 근무하게 하고 있다.

5. 안전·방화 조직도



6. 백화점의 안전활동

안전활동이라 하면 여러가지 활동이 있겠지만 크게 세 가지로 나눌 수 있다.

첫째는 고객에 대한 안전활동으로서 매장내에 시설물을 수시 점검하여 불안정한 시설물을 사전 보수토록 하고 있다.

사고 발생이 가장 많은 고객 출입문과 에스컬레이터 주변에는 안전 스티커를 부착하고, 전문인력을 배치하여 상시 통제하고 있다. 고객에 대한 안전홍보로써 에스컬레이터 상·하행 탑승입구에 방송 시설을 별도 설치하여 탑승에 따른 안전방송을 하고 있으며, 어린이 장난을 조심시키고 있으며, 유모차·손수레 등은 에스컬레이터 보다는 엘리베이터로 유도하여 고객이 안전하고 즐겁게 쇼핑을 할 수 있도록 노력을 하고 있습니다.

그리고 고객의 건강과 백화점내에 화재예방을 위하여 매장내 전구역을 금연구역으로 실시하고 있다. 흡연을 하는 고객에게는 정중하게 금연 권유 또는 흡연 지정

장소로의 유도 등 고객의 안전 및 편의시설을 최대한 보장 받을 수 있도록 실시하고 있다.

둘째는 사원에 대한 안전활동으로서 전사원 스스로의 안전을 위한 방안으로서 안전과 관련된 교육을 매월 2시간 이상 실시하고 있다.

1년에 2회 이상 안전관리 평가를 실시하여 우수 구역을 선정하여 신상필벌 제도를 실시함으로써 전사원이 안전관리요원이 될 수 있도록 유도하고 있다.

안전교육 방법으로는 사원들을 집합시켜 계절적 특성에 따른 교육교재를 활용하여 강의식으로 실시하는 교육, VTR 시청각교육, 각종 안전사고 사례 교육 및 생활 안전 수칙 등을 소책자로 발간하여 안전자료를 전사원에게 배포하고 있다.

사업장내 발생된 사고 사례 및 사고발생 현황, 동 업계 사고 사례 등을 직원들 출입이 많은 장소의 게시판에 게시하는 방식과 안전 문제점 및 잘된 점을 사진으로 촬영, 안전 사진전을 개최하는 방

법도 시행하고 있다.

또한, 매분기에 퍼즐식 안전문제를 발취하여 사원들이 직접 풀어보는 등의 여러 방면에서 안전의식 고취를 한층 더 높이고 소화기 실사 1인1사를 병행하여 실시하고 있다. 아울러 매일 영업 종료후 폐점시 안전점검 방송을 실시하여 각 구역별(층), 코너에서 사원들이 모두가 자체적으로 자신의 주변에 대한 안전점검을 할 수 있도록 독려하여 폐점후 화재 및 안전사고 예방에 만전을 기하도록 하고 있다.

셋째로는 방화관리로 시설관리에서 소방시설에 관련된 모든 설비들이 정상적으로 작동이 될 수 있도록 유지관리에 만전을 기하고 있다.

또한, 안전 Staff 부서에서 주기적인 점검과 불시에 작동상태를 Test하여 불량 개소를 색출하여 즉시 시설물을 보완하여 항상 모든 시설물이 정상 작동될 수 있도록 하고 있다.

정기 소방훈련은 월1회 층별로 나누어 종합훈련(소화, 통보, 유도, 대피훈련)으로 실시하고, 매년 11월초 각 사업장별로 전사원이 참여하여 소화기 또는 소화전을 사용하여 직접 진화하는 소방훈련 경진대회를 실시함으로써 화재 발생시 초기 진화할 수 있는 능력을 배양, 향상시키고 있어 내 사업장은 내가 지킨다는 안전방화 의식을 고취하고 있다.

특히, 겨울철에 많이 발생하고 있는 전열기(난방기구)에 의한 화재를 예방하고자 난방기구의 사용 허가제를 실시하여 사전에 안전점검과 함께 각 사용처의 난방기구는 방화초치를 완벽하게 하고 있다. 관리책임자를 선임하여 책임소재를 철저히 하여 관리하도

록 하고 있으며, 무단으로 사용하는 난방기구에 대해서는 즉시 회수 조치하는 방법으로 방화관리를 하고 있다.

또한, 백화점내에 인테리어물로서 많이 되는 가연성 물질들은 공사시 난연처리를 실시하여 화재 발생시 화재 확산을 억제할 수 있도록 하고 있다. 분위기 연출을 위해 사용되는 장치물중 초가연성 물질인 스킨·스티로폼·갈대·마른잎 등은 사용을 억제하고 있으며, 부득이 사용할 때는 필히 난연 및 방염처리를 하도록 하고 있다.

계절에 따라 매장환경 분위기를 조성하기 위한 인테리어 공사 및 개수공사 등 외부작업은 물론 기

타 전기시설물 등의 입점시 철저한 종합 안전점검을 실시하여 불량제품은 입점을 통제하고 합격품에 대하여 점검필증 스티커를 부착시켜 전기 안전사고 예방에 만전을 기하고 있다.

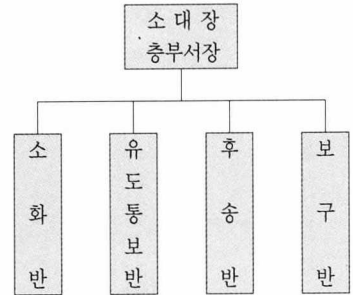
7. 긴급사고 발생시의 진압 대책

백화점에 근무하는 사원은 화재 및 긴급 사태시를 대비하여 층별로 조직을 편성 운영하므로 전사원이 안전요원으로서 자신에게 주어진 임무를 수행, 고객의 안전을 지키고 자신의 안전과 자산을 지키는 사명을 가지고 근무하고 있다.

그러기 위해서 직원들에게 소방

대장 및 소화분대원, 통보유도분대원 등의 업무를 전구성원에 부여하고 이를 바탕으로 테러, 폭발물, 화재 등의 긴급사태 대비 상황별로 훈련을 정기적으로 실시하고 있다. ㉞

총 소방 조직도



“FILK”란

우수 방화·안전 관련 제품에 대해서
방재시험연구소가 품질을 인증하는 마크입니다.

한국화재보험협회 부설

방재시험연구소

경기도 여주군 가남면 심석리 69-1

전화 : (0337)83-9861~4 Fax : (0337)82-3527