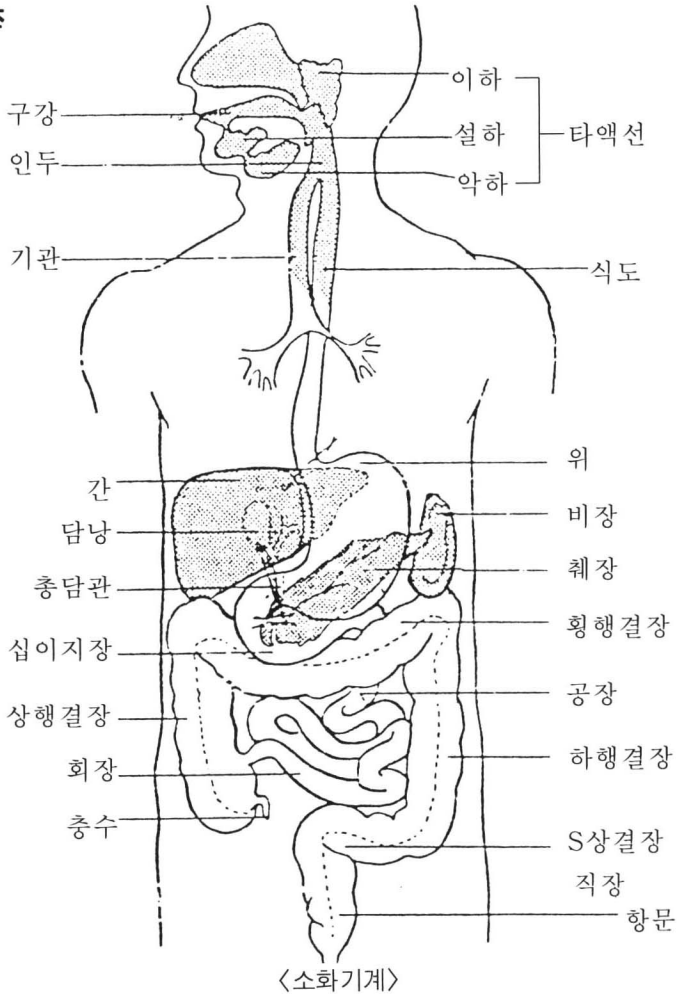


# 건강! 예방이 우선입니다.

## 소 화 기 에 대하여

### ● 소화기의 구조



### ● 소화기 기능

- 전해질, 호르몬 및 섭취된 음식의 분해에 사용되는 소화효소 등을 분비한다.
- 소화액으로 음식물을 분해하고 혼합한다.
- 음식물을 완전히 소화시킨다.
- 최종 생성물을 혈류내로 흡수한다.

### ● 위장계 질환검사

#### ◆엑스선검사(조형제를 마시고 형광투시하는 방법)

- 상부위장관 촬영  
식도의 개존 및 우심방의 정맥류 발견을 목적으로 한다. 위벽의 윤곽, 위궤양 침윤의 문제, 악성침윤, 해부학적이상, 유문부 개존상태를 관찰할 수 있다.
- 하부위장관 촬영 (바리움관장)  
대장의 해부학적 비정상 상태, 종양이나 대장의 병변 또는 대장의 기능 부전을 발견한다.



오래전부터 궤양 진단에 이용되고 있는 X선 검사는 간편하고 정확한 편이다.

#### ◆내시경 검사

엑스선 검사로 찾을 수 없는 작은 궤양, 조직암, 작은 이물 및 염증성 병변을 찾는데 도움을 준다.

#### ◆분비물 검사

위액검사, 대변검사, 소장의 분비액검사, 생검과 세포학적검사, 위액, 세균 또는 기생충 유무를 알아보기 위하여 분비물을 채취하여 관찰한다.

#### ◆방사선 핵종검사

비타민 B, 지방, 단백질분자와 같은 물질의 흡수정도를 알기위해 방사선 동위원소 물질을 첨가하여 검사한다.



#### ◆초음파

췌장, 간, 담낭과 비장의 윤곽을 진단한다.

#### ◆단층 촬영

복부를 촬영하여 신생물, 낭종, 농양을 확인하는데 유효하다.

방사선학적, 초음파, 내시경적 검사가 필요할 수 있다.