

신탄진역사

Shintanjin Station

서진철+장영생+이상행 / 해원 건축사사무소

Designed by Seo Jin-Cheol, Chang Young-Saeng & Lee Sang-Haeng

위치 / 대전광역시 대덕구 신탄진역 구내

연면적 / 20,117㎡

-역사 : 1,697㎡

-백화점 : 17,811㎡

-자유통로 : 609㎡

주차대수 / 400대

Location / Shintanjin, Taedeok-gu, Taejeon-shi

Gross Floor Area / 20,117㎡

- Station House : 1,697㎡

- Department : 17,811㎡

- Passage : 609㎡

Parking / 400 Cars

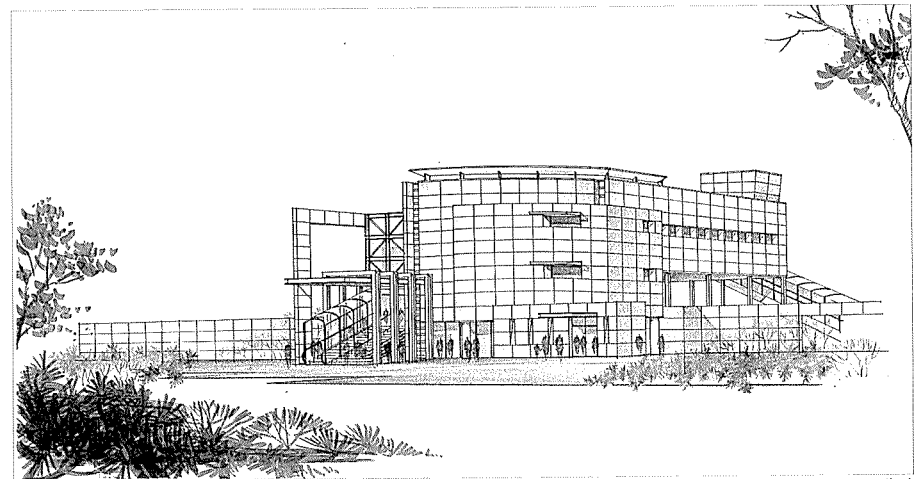
신탄진 역사는 대전광역시의 도시집중형 단핵구조에서 탈피, 도시 다핵화 발전 계획에 따라 신탄진 방향으로 도시개발 축을 설정하여 대전광역시의 광역 역세권 유입 및 유도를 전제로 제1차 역사 제2차 민자유치 복합기능 역사로 계획되었으며 현재 공사가 진행중이다.

제1차 역사는 선상역사로 계획하여 기존 광장을 최대로 확보하고, 자유통로를 설치하여 선로로 인하여 단절되어 낙후된 역 후면지역의 불편을 해소하고, 개발을 유도한다.

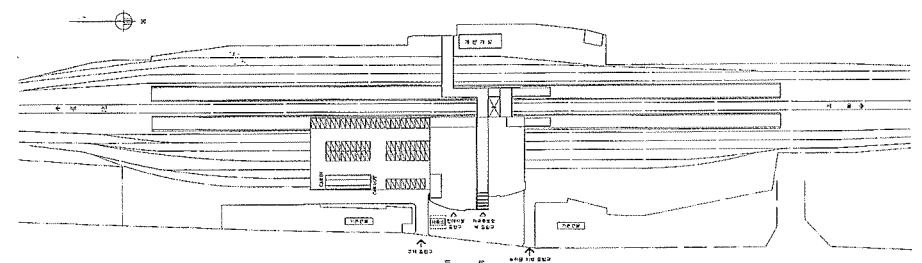
제2차 복합기능 역사는 상업시설, 스포츠 시설, 문화공간의 설치로 지역 주민과 역 이용객에 대한 각종 서비스 향상으로 기존 역사 이미지를 개선하고자 하였으며 복합기능 역사로서 전형이 되기를 기대해 본다.



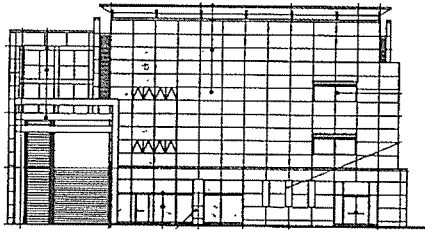
투시도



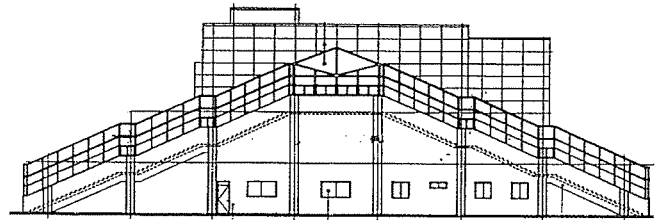
스케치



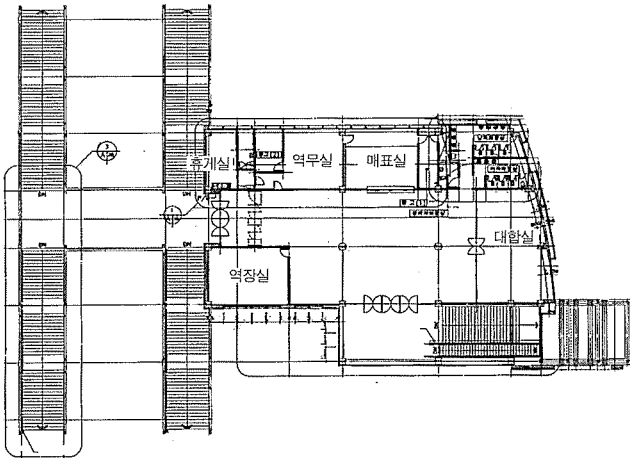
배치도



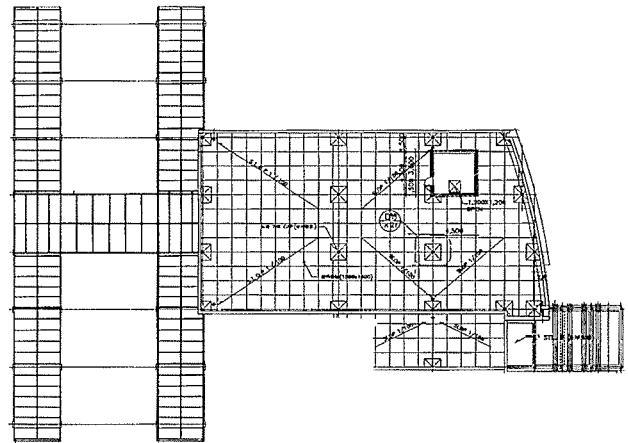
정면도



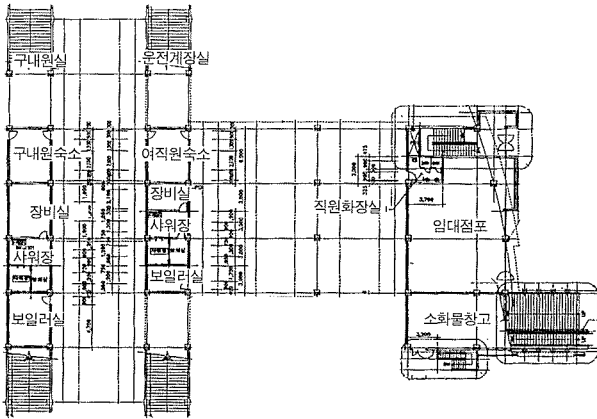
배면도



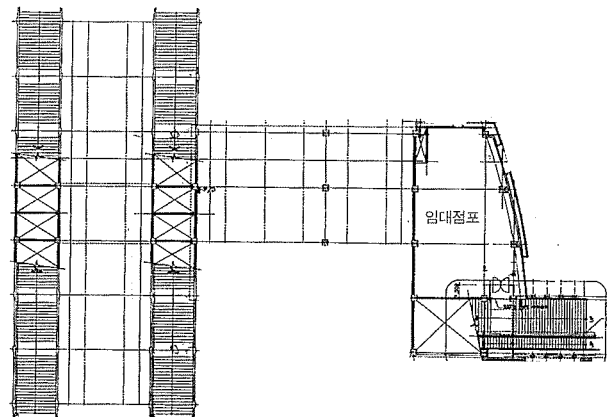
2층 평면도



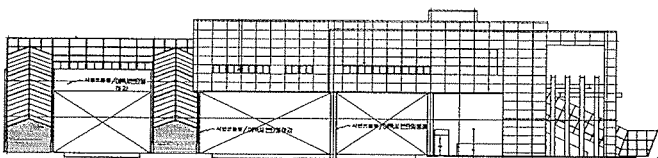
지붕 평면도



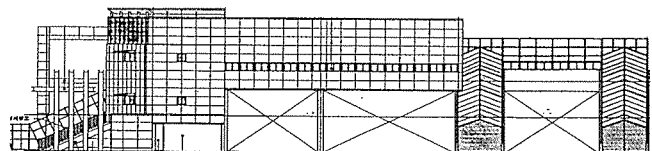
1층 평면도



중2층 평면도



좌측면도



우측면도