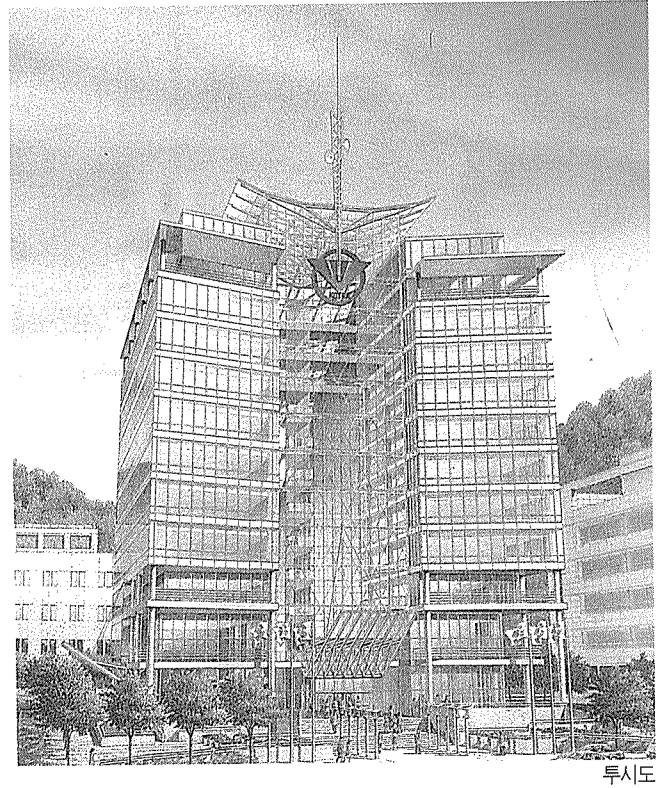


당선작

(주)무영종합건축
(안길원+홍광근)

- 대지위치 / 서울시 서초구 염곡동 300-9, 302일부
- 대지면적 / 5,725.6㎡
- 건축면적 / 1,712.7㎡
- 연면적 / 26,493.0㎡
- 건폐율 / 29.9%
- 용적률 / 256.2%
- 조경면적 / 958.9㎡
- 규모 / 지하4층, 지상12층
- 최고높이 / 51.7m
- 구조 / 철근콘크리트+철골철근콘크리트
- 설계담당 / 이명식
- 건축주 / 대한무역진흥공사
- 시공자 / (주)형진건설
- 구조설계 / 태경건축
- 설비 / 삼산설비
- 전기 / 신화전기
- 조경 / (주)신화컨설팅
- 토목 / 우대기술단

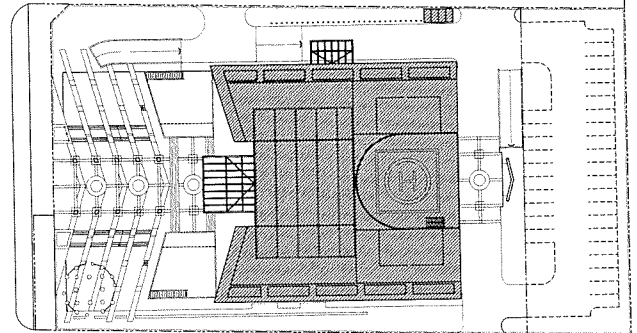


투시도

종합무역정보연구센터

Trade Information Center

대한무역진흥공사(KOTRA)에서는 21세기 국제화, 정보화, 개방화 시대에 부응하기 위해 종합무역 정보연구센터 건립을 추진, 민간업체의 신공법 및 기술개발과 다양한 기술도입을 통한 쾌적한 환경조성의 효과를 기대한 설계시공일괄 입찰(Turn-key) 방식으로 설계경기를 시행, 총 9개 업체가 참가한 결과 지난 4월 21일 무영건축/형진건설 안을 당선작으로 선정, 발표했다.

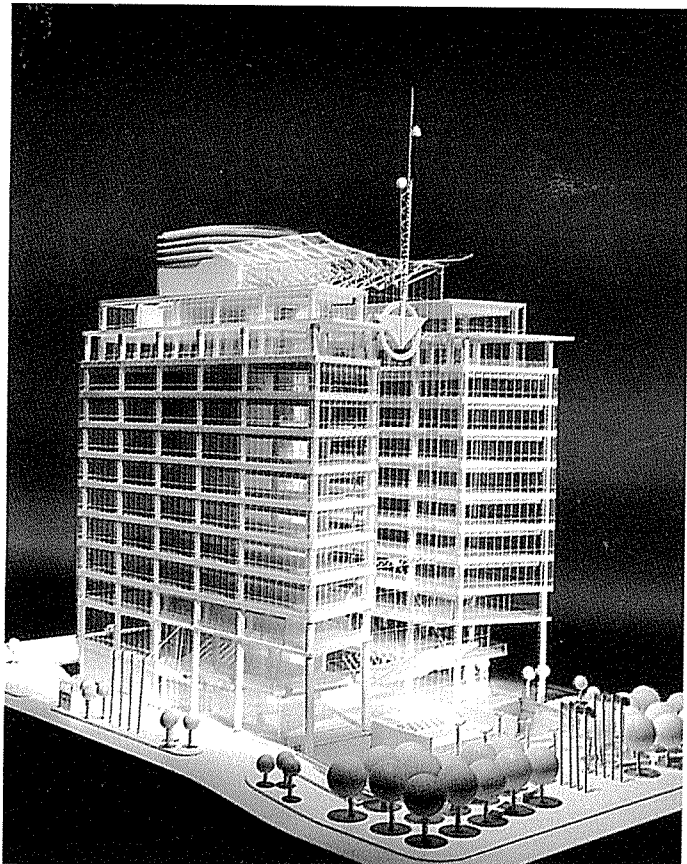


배치도

우리가 생각한 중요한 개념들은 먼저 건물이 앉혀질 부지가 갖고 있는 지리적 위치와 KOTRA의 상징성이다. 지리적으로 보았을 때 본 SITE는 서울특별시의 관문인 경부고속도로에서 300m 정도에 위치하고 북쪽 즉 뒤로는 구룡산이 있으며, 경부고속도로와 양재 I.C가 한눈에 내려다 보이는 곳으로 서울에 진입하는 관문(길목)의 랜드마크(Land-Mark)적인 건축물이 되게끔 상징성을 부여하였고, 국가공기업의 정보센터로서 세계화 및 개방화 시대에 각국의 바이어들의 출입 및 국제회의나 국·내외 상품전시 등 KOTRA의 새로운 이미지 제고를 위해서도 상징성은 중요한 계획요소로 작용하였다. 다음으로 전면에 상징적 진입광장을 설치하여 정면성을 강조하고 옥

외공간을 건물조형성 이미지에 조화있게 휴게공간을 조성하였다. 그것은 기능적으로 외부와 건물 내부를 이어주는 연결고리 역할을 할 뿐만 아니라 시민의 광장으로 KOTRA의 발전적인 이미지를 고양시키기 위한 시도이기도 하다. 전면 진입광장을 통해 건물내부로 들어오면 웅장한 아트리움을 경험하게 된다. 이 아트리움은 건물내에서 근무하는 종사자의 쾌적한 환경 및 생동감 있는 근무분위기를 조성하기 위하여 막힌 공간이 없이 확트인 공간을 제공하고, 시각적으로 밝고 넓은 새로운 공간을 창출하여 국제적 건축물로서의 조형성 창출에 기여하리라 본다. 또 하나의 개념은 무역정보 연구센터의 High-Tech화로서 첨단적이고 국제적인 이미지 표현이다. 세계

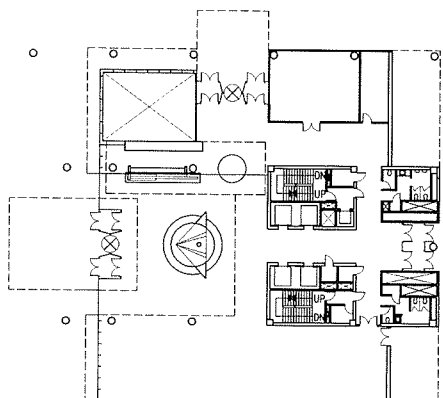
화 및 21세기를 향한 현대적이고 미래지향적인 조형성을 창출하기 위하여 화강석과 같은 무거운 재료 사용을 자제하고 유리·알루미늄·판넬, 칼라스텐레스 등을 사용하여 인텔리전트 빌딩(Intelligent Building)의 이미지를 살리고 경쾌하고 스마트한 건축물이 되게끔 외관을 디자인 하였다. 건물외관 디자인은 KOTRA 심볼마크의 역동성과 진보성의 이미지를 도입하여 무역정보 연구센터의 이미지를 보다 높게 부각시켜 서울의 관문인 경부고속도로와 양재 I.C에서의 인상적이고 상징적인 건축물이 되게끔 하였다. 이러한 시도들은 우리의 관심(Mind)의 표명이며 보다 나은 건축물을 갖고자 하는 과정이다.



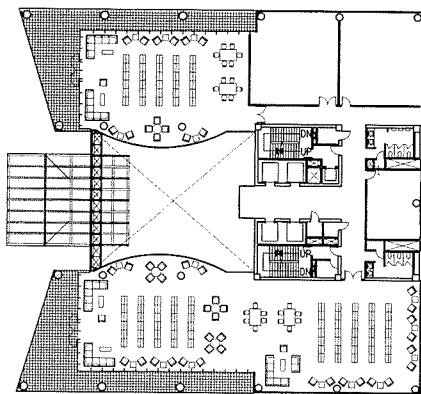
모델사진



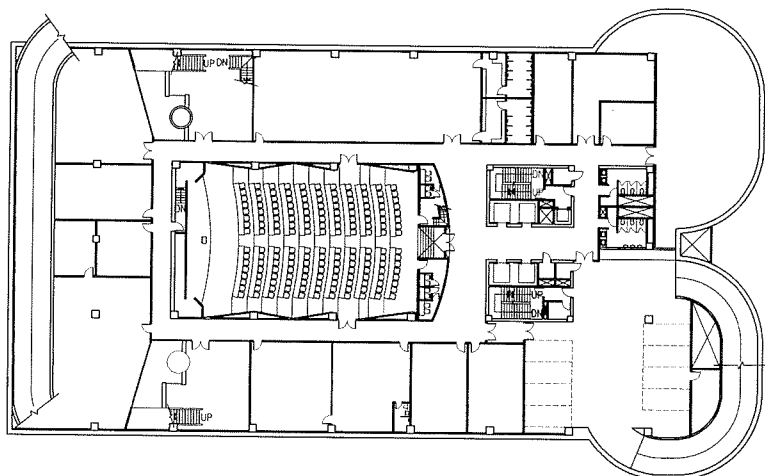
CAD 시뮬레이션



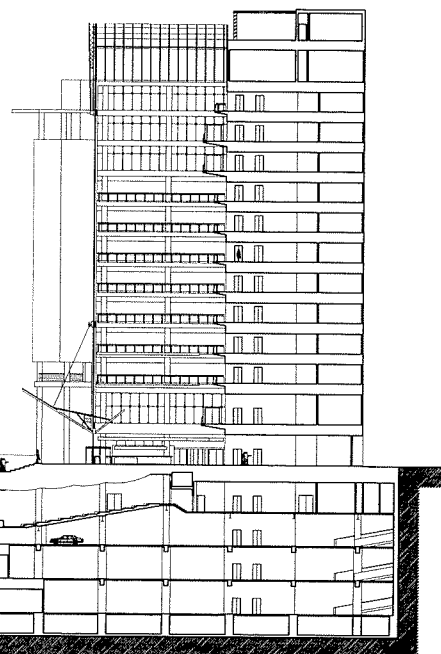
1층 평면도



3층 평면도



지하층 평면도



단면도