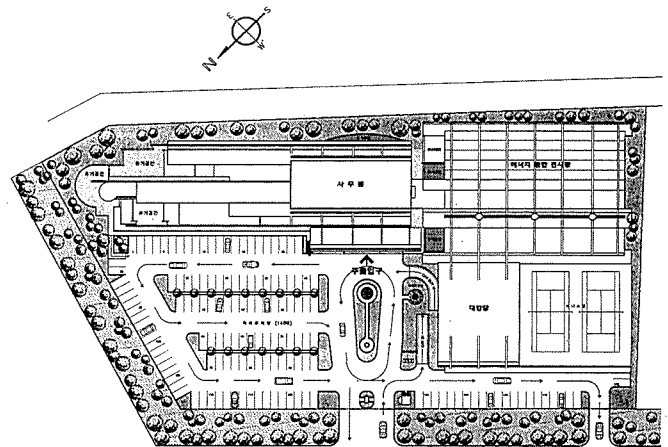


조감도

# 종합에너지회관 (에너지관리공단 새사옥)

The Korea Energy Management Corp.

에너지관리공단에서는 국내외 에너지·환경변화에 맞춰 화상회의의 시스템 등 종합정보통신망과 최첨단 에너지 절약 기술과 기법이 망라돼 21세기 에너지 관리의 총본산으로 활용할 계획으로 새 사옥인 종합에너지회관 건립을 위한 현상설계경기를 실시, 초청 경기로 치뤄진 결과 정일(엔)종합건축안을 당선작으로 선정, 지난 6월24일 발표했다.



배치도

## 당선작

### 정일(엔)종합건축 (송기덕)

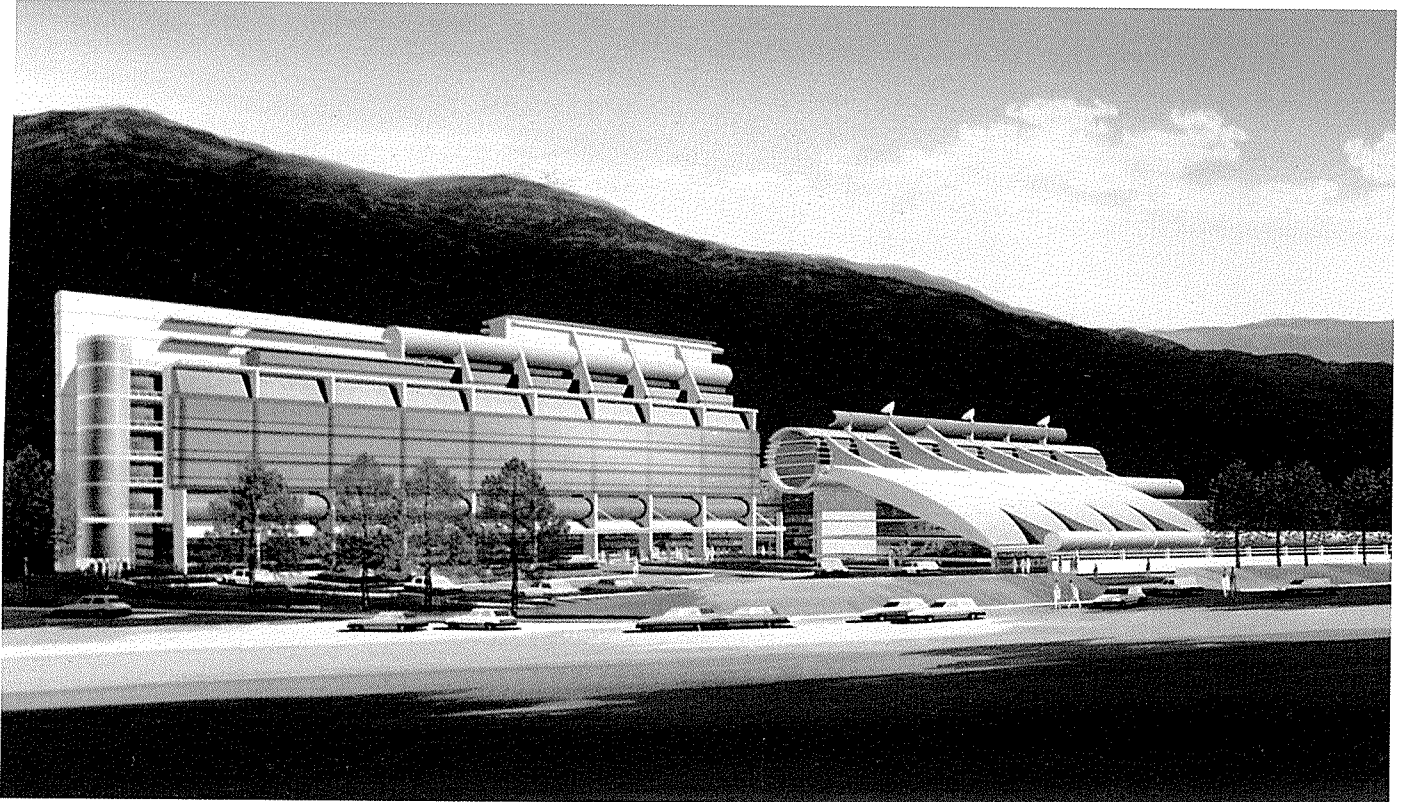
대지위치 / 경기도 용인군 수지면  
 대지면적 / 13,200㎡  
 지역·지구 / 일반주거지역, 업무지구  
 연면적 / 18,497.16㎡  
 건축면적 / 4,329.62㎡  
 건폐율 / 32.80%  
 용적률 / 107.85%  
 규모 / 지하층, 지상7층  
 구조 / 철골 철근 콘크리트 + 철근 콘크리트조

### 계획의 방향 및 주요점

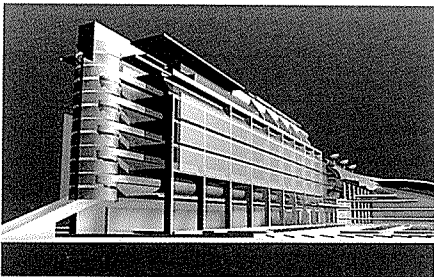
- 정보화
- 에너지 관리의 상징적 건물로서 국민이 친근감을 느낄 수 있는 이미지를 창출.
- 미래지향적 Image를 부각시키는 형태.
- 에너지 이용 합리화 정책 및 환경 보존 정책에 부합되도록 에너지 절약, 자원 재활용, 대체 에너지 이용 기술 등을 반영.
- 건물의 기능이 최대한 발휘될 수 있도록 사무자동화(OA), 관리자동화(BA), 정보통신화(TC) 등 장래의 변화에 적응하고 미래 지향적이며 향후 수평, 수직을 고려

### 한 계획.

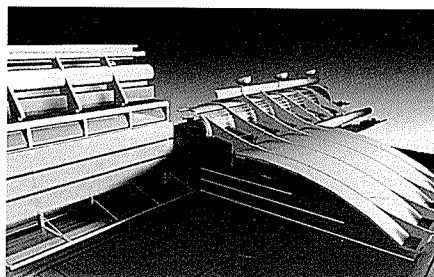
- 기업의 이미지
- 쾌적한 업무용 건물로서의 기능을 최대한 살리도록 함.
- 문화, 교육기능의 활성화.
- 직원 및 시민에게 쾌적한 육내·외 환경 제공
- 지역 주민을 위한 편의 시설 제공.
- 강당, 로비, 홍보전시관 등은 인터리어에 유의하여 디자인.
- 에너지 절약계획의 적극적인 수용
- Intelligent화 추구
- 에너지 효율을 위한 건물배치 및



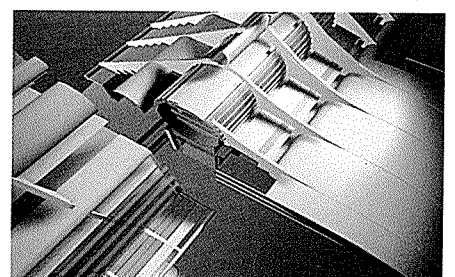
투시도



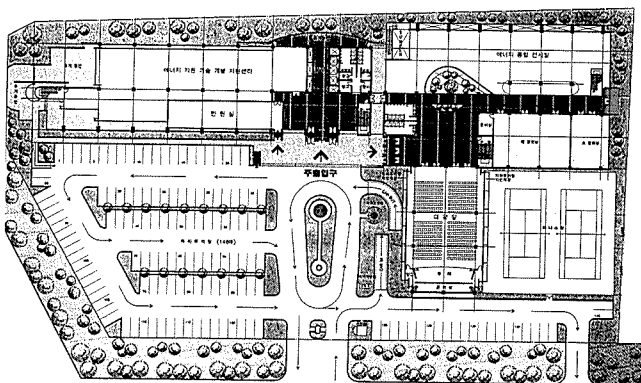
컴퓨터 시뮬레이션 1



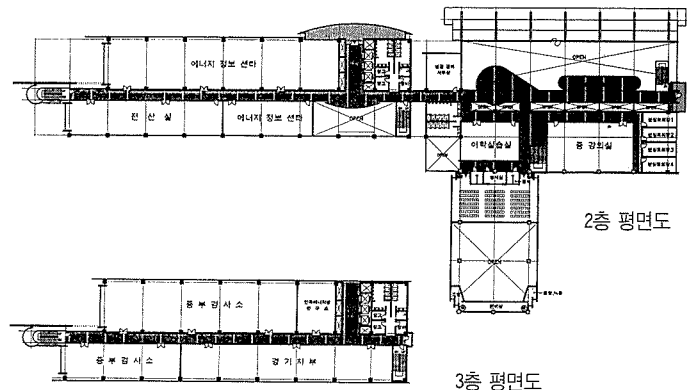
컴퓨터 시뮬레이션 2



컴퓨터 시뮬레이션 3



1층 평면도

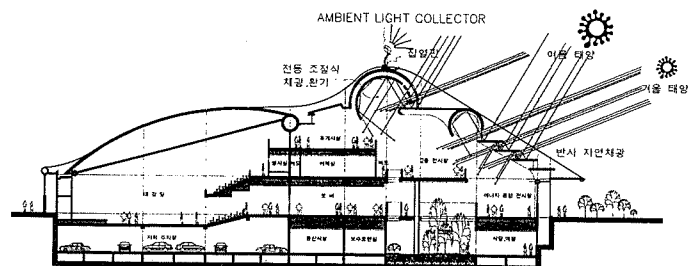


2층 평면도

3층 평면도

Zoning별 냉·난방 System 채택

- 냉·난방, 단열, 채광 등 에너지 이용 합리화 계획을 적극 도입하고 냉·난방은 집단 에너지 사업에 의하여 설계.



에너지 절약계획 개념도