

쌍용저동사옥

Ssangyong Building Co. in Cheo-dong

朱榮正 / 예조 종합건축사사무소

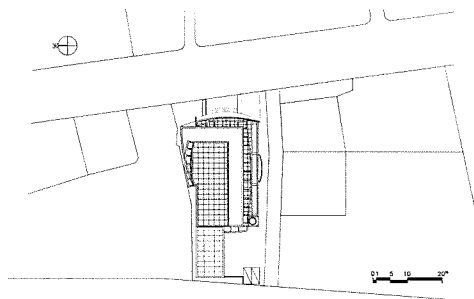
Designed by Joo Young-Jung



투시도

대지위치 / 서울시 중구 저동2가 64번지
 대지면적 / 1,192.65㎡
 건축면적 / 711.98㎡
 연면적 / 9,825.08㎡
 건폐율 / 59.69%
 용적률 / 510.84%

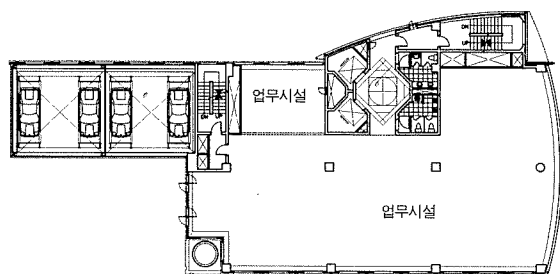
용도 / 업무시설
 규모 / 지하5층, 지상12층
 구조 / 철근콘크리트구조
 마감 / THK30 화강석 베너구이+물갈이 마감,
 지정 THK24 컬러 복층유리



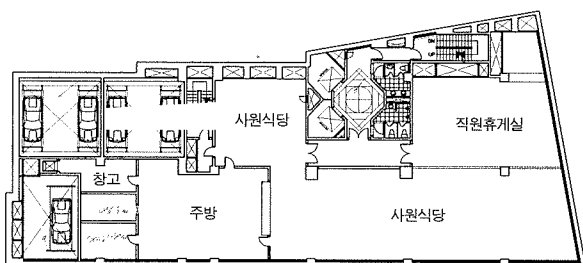
배치도



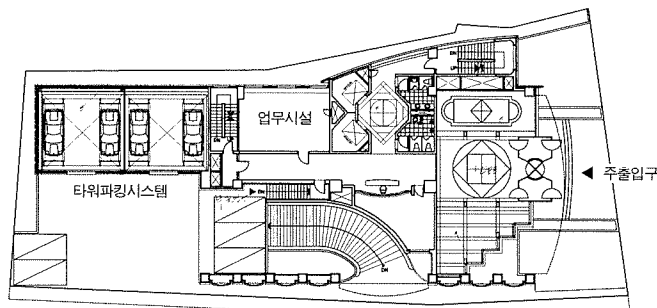
스케치



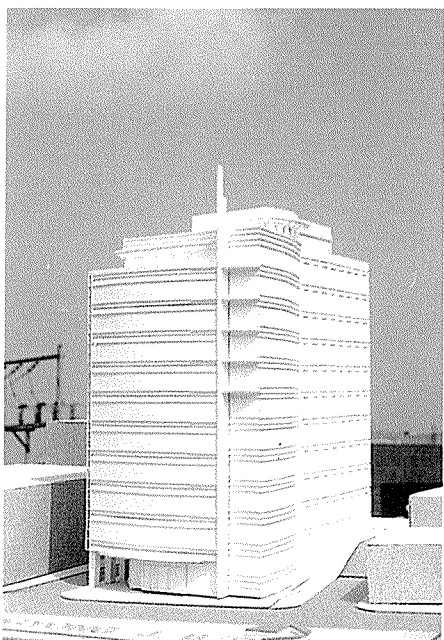
기준층 평면도



지하2층 평면도



1층 평면도



모형도

지명 현상 설계로 당선된 (주)쌍용 저동 사옥은 21C를 지향하는 업무시설로서 실용적이며 장래 다양한 기능 변화에 대응할 업무시설을 창출하는데에 주안점을 두고 계획하였다.

21C를 대비한 중후하고 진취적이며 미래 지향적인 (주)쌍용의 위상을 정립하고 구조적, 시각적 통일성과 주변의 도시맥락에 조화되는 친근한 이미지의 연출, 기능에 따른 영역성 확보와 원활한 동선 체계를 통한 Vitality한 공간창출, 기능에 따른 I.B.S를 적극적으로 수용하여 사무공간의 자동화 및 에너지 절약에 기여하는 합리적인 공간 계획 연출에 Concept를 두었다.

배치 계획

- 대지축을 주축으로 하여 진입동선을 유도하고 도시의 가로축에 부축을 형성시켜 도시맥락에 순응
- 전면 도로에 대한 식별성과 전면성을 고려하여 (주)쌍용 저동 사옥의 품위와 권위를 상징하는 개념 설정

- 보차 분리를 원칙으로 하여 동선의 혼재 방지 및 차량 동선의 원활한 순환체계 구성
- 전면으로 주출입동선을 유도하여 동적인 공간을 유도하고 건물 후면에 부출입동선을 두어 주축에 의한 점진적인 깊이를 가진 동선 유도

평면 계획

- 효율적 평면구성 및 공간의 융통성 부여와 동선의 원활화
- 인간 중심의 계획으로 사용자에게 최적의 환경을 부여하고 친근감있는 공간구성
- 이동 칸막이에 의한 장래의 공간변화에 따른 신속적인 대응 및 Flexibility 추구

입면 계획

- (주)쌍용 저동 사옥의 상징적 Image 부여
- 수직선의 강조와 곡면매스결합에 의한 다이내믹한 입면 구성
- 정면의 곡면 사용은 진입시 편안한 각도, 원거리로부터의 랜드마크적인 표현