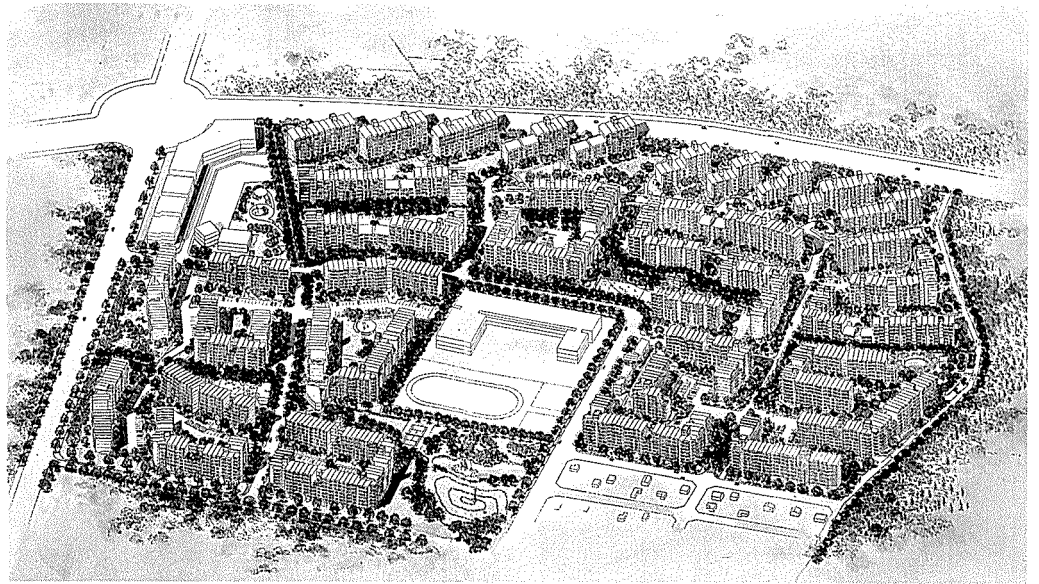


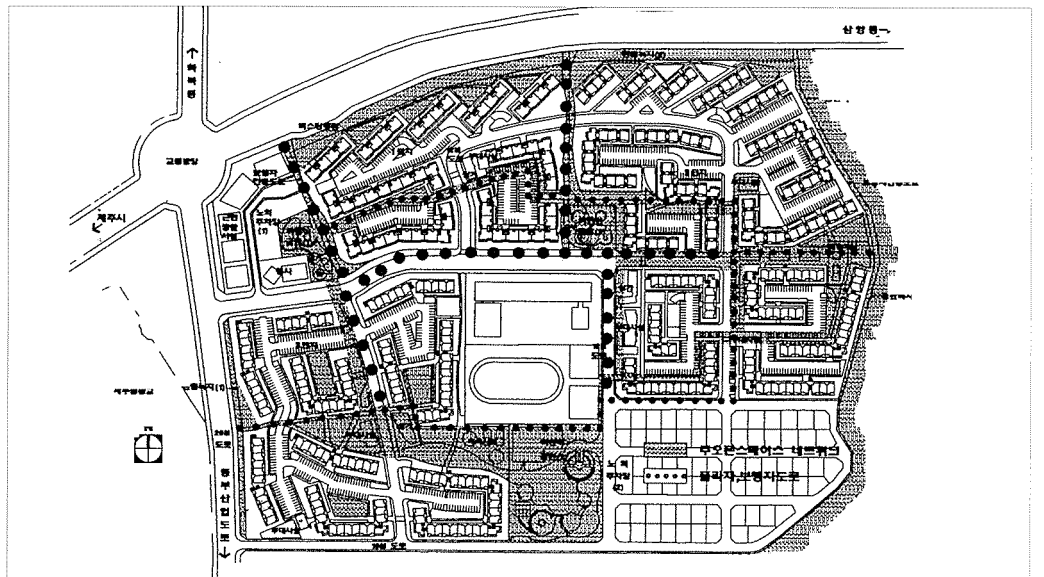
가 작

건원건축(곽홍길)+손학식

대지면적 / 43,066㎡
 건축면적 / 10,493.69㎡
 연면적 / 62,835.41㎡
 건폐율 / 24.37%
 용적률 / 128.93%



조감도



종합계획도

오픈스페이스 계획

- 모든 오픈스페이스, 축을 상호연계시켜 네트워크화 시킴으로써 단지 전체의 유기성을 높이고 커뮤니티 시설이용의 편리성을 도모한다.
- 오픈스페이스 축외에 소규모 자연공원과 통로가 합쳐진 산책로 (Back Street)를 형성하여 인간적 척도의 공간을 형성한다.
- 오픈스페이스가 연결되는 주동의 1층 부분을 피로티화 하여 상호연계 되도록 한다.
- 단지별 오픈스페이스의 중심을 형성하고 여기에 어린이 놀이터, 운동시설, 상가를 형성하여 쾌적성을 높이고 시각적으로 풍요로움을 갖도록 한다.

배치계획

- 계획대지의 지역적 특성상 해안에

서 불어오는 풍속을 고려하여 북측에 면한 주동군을 사선으로 배치함으로써 강한 풍속을 감소시키는 것을 고려한 유기적 형태의 배치계획

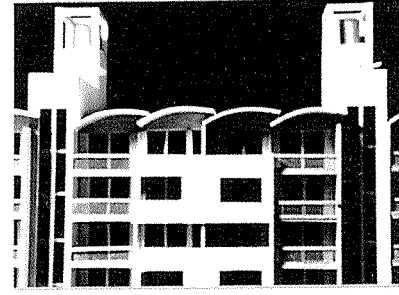
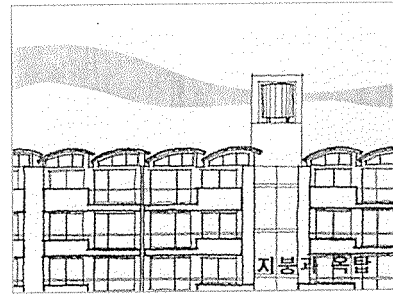
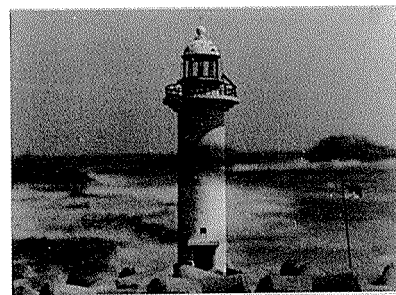
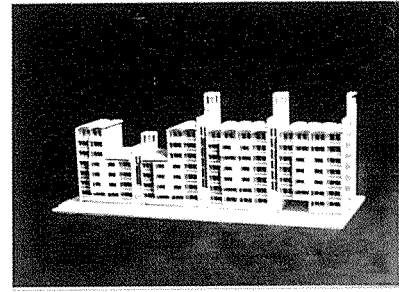
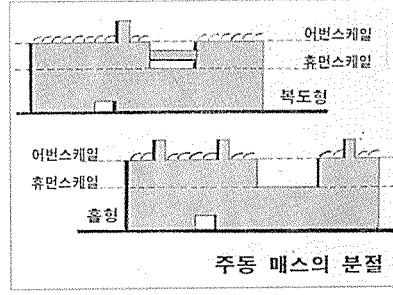
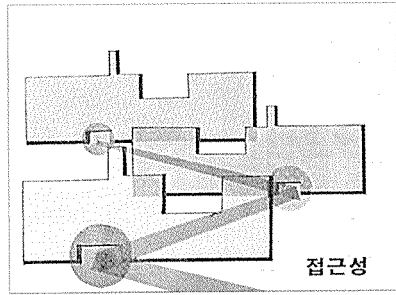
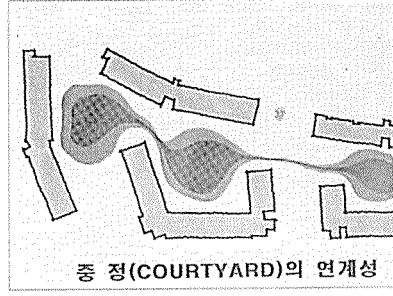
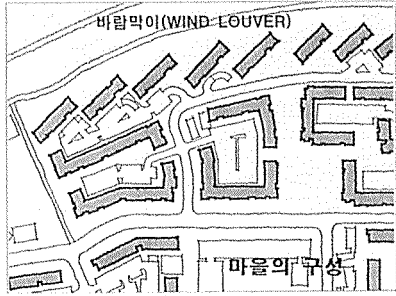
- 이것은 또한 35m 순환국도로 부터의 소음을 방지하고 관광순환 도로에서의 시각(VISTA)이 확일적으로 전개됨을 지양한다.
- 각각의 건물군을 형태와 크기를 다르게 하여 새로운 형태의 인들 (Courtyard)공간을 두어 각각의 특성을 부여한다.
- 오픈스페이스 및 녹지대 등을 네트워크화 하여 3개 단지의 커뮤니티 시설 등이 상호 연계되도록 한다.

입면계획

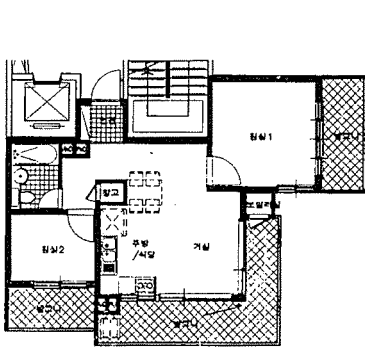
- 기존의 획일적인 계획에서 탈피하여 입면을 휴먼 스케일화 하기 위해 기단부, 중층부, 고층부의 디자

인을 하여 사람에게 주는 위압감을 극소화 함.

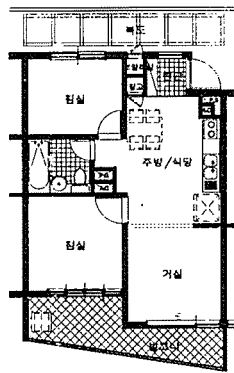
- 주동의 층수에 변화를 주어 낮은 단위층에서 안뜰(Courtyard) 너머의 경관을 볼 수 있는 기회를 제공함과 동시에 입면(Fasade) 발생에 변화를 주어 하나의 기준선 (4층)을 창출한다.
- 기준선 이하에는 각기 다른 색채의 금속패널을 전면부에 부착하여 사적공간으로서의 외부시선 차단 및 각각의 좋은 시각적으로 차별화하는 역할을 부여한다.
- 지면높이 부분에는 지역특유의 자연소재(석재)를 이용 부착하여 시각적으로 지면과 자연의 만남을 유도한다.
- 휘어진 지붕의 모양을 옛제주의 고유한 초가지붕, 파도치는 물결과 비람에 순응하는 형태적 이미지를 표현하여 시각적으로 상응하도록 하는 형태를 완성한다.



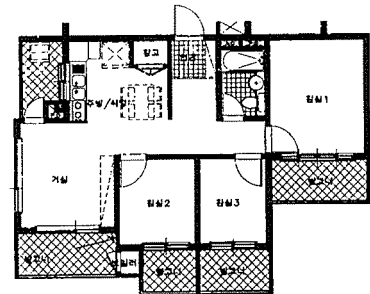
계획개념



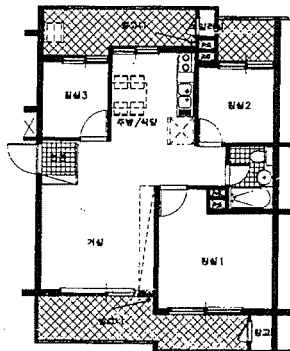
15평형 평면도 A



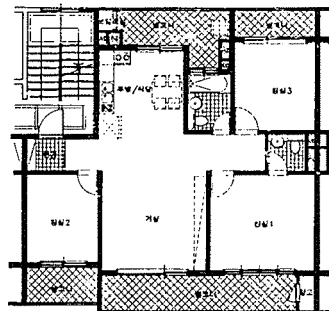
15평형 평면도 B



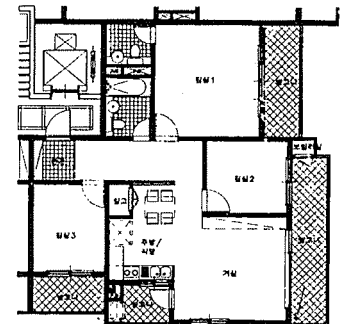
18평형 평면도 A



18평형 평면도 B



25평형 평면도 A



25평형 평면도 B