

최우수작

우원건축(문정일)

1블럭

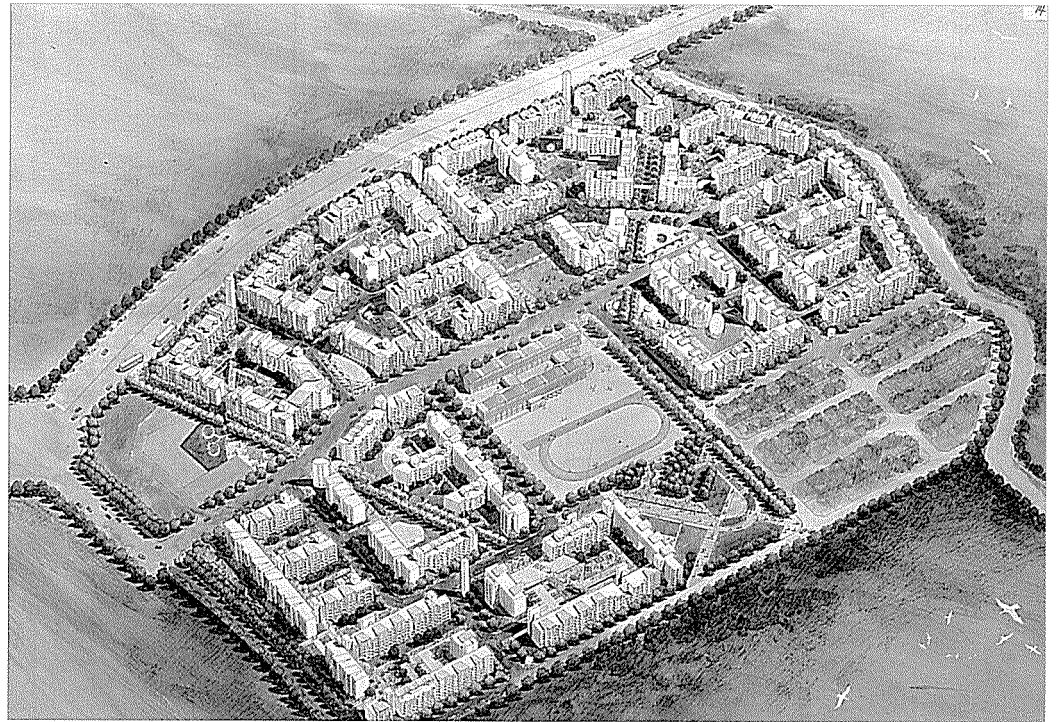
대지면적 / 30,264㎡
 건축면적 / 8,082.056㎡
 연면적 / 54,377.653㎡
 건폐율 / 26.71%
 용적률 / 140.63%

2블럭

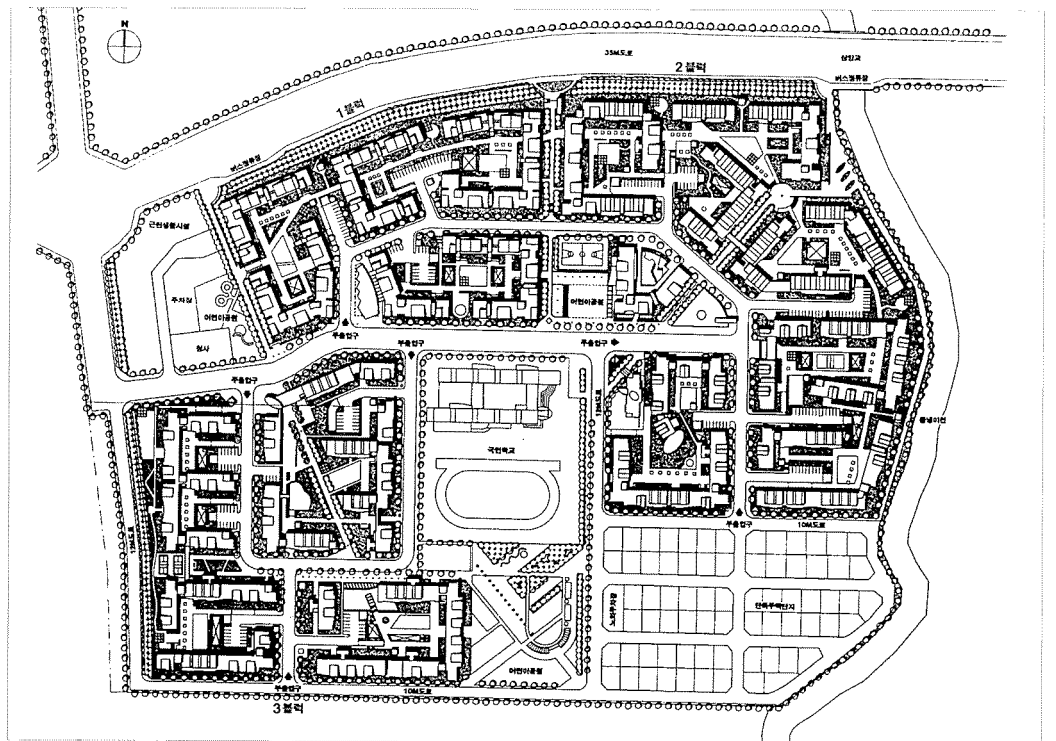
대지면적 / 58,586.0㎡
 건축면적 / 14,824.977㎡
 연면적 / 105,457.739㎡
 건폐율 / 25.30%
 용적률 / 141.63%

3블럭

대지면적 / 43,056.0㎡
 건축면적 / 9,489.009㎡
 연면적 / 65,148.378㎡
 건폐율 / 22.04%
 용적률 / 121.45%



조감도



종합계획도

계획목표

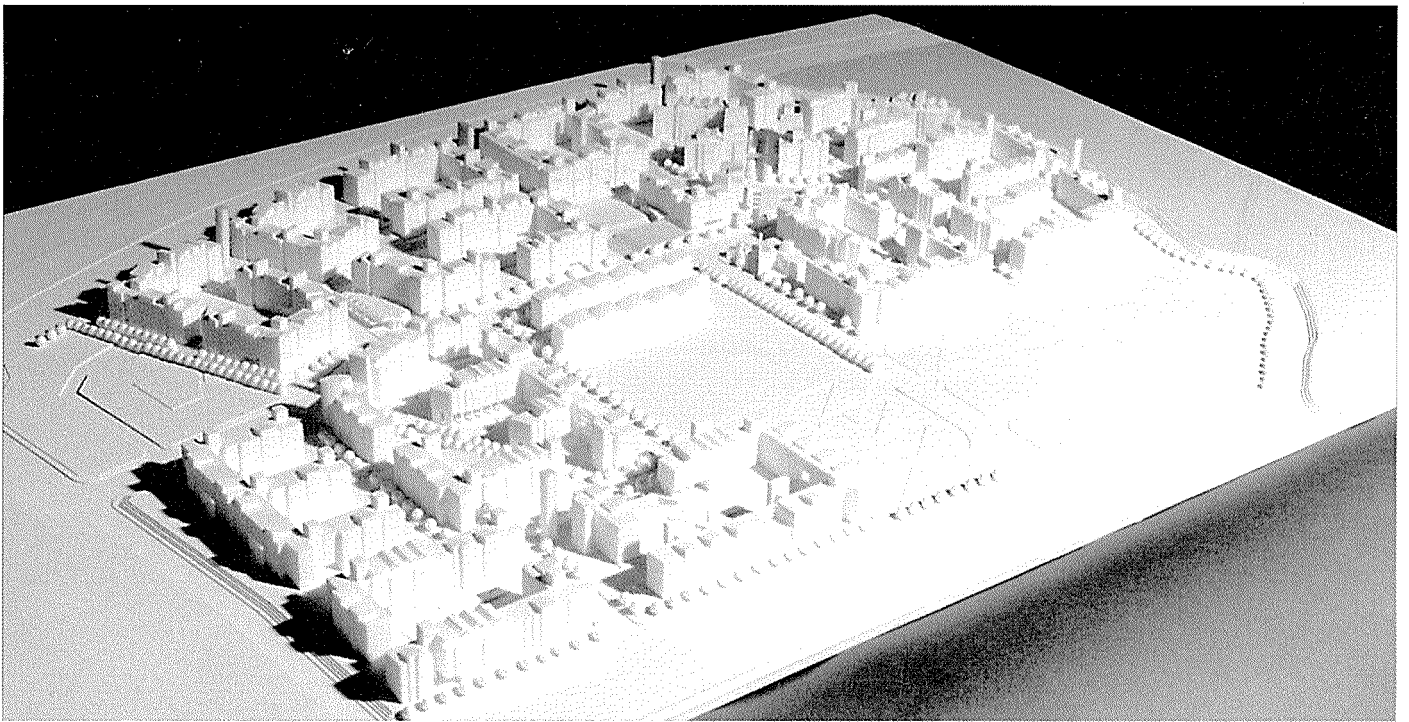
- 보다 나은 삶을 위해 질을 추구
- 더불어 사는 즐거움을 회복
- 제주도의 풍토적인 생활방식을 최대한 반영
- 이런 차원에서 최대한의 오픈 스페이스를 확보하여 녹지공간을 높이고 기존 아파트 단지의 단조움을 탈피하여 우리의 공동체를 실현할 수 있는 공간과 장소를 제공해 주는 것이 우리의 최대 목표이다.

기본구상

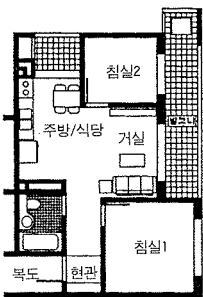
- 통상적인 공간 분절화를 중정형 (Cluster)으로 계획하여 공간의 통합화 시도
- 주거 부분의 성토로 인한 외부공간의 입체적 다변화와 도로율을 낮추고 지하공간의 주차장 도입 적극 유도로 아파트 부지의 해방, 녹지 공간 대량 확보
- 기존 보행자로의 연계로 3블럭까지 연장시킨 축과 버스정류장을 근거로 단지 중심으로의 최단거리

축 설정

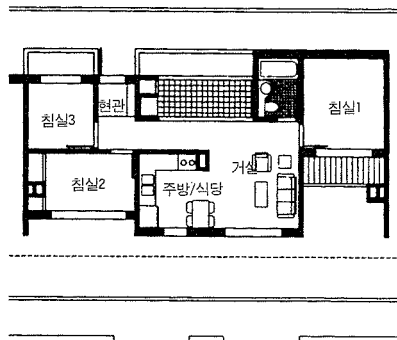
- 부속건물(노인정·관리실)은 아파트동과 연계하여 계획함으로 기능의 순화 및 평면의 효율화
- 각동마다 어린이 놀이터를 중심점이 되도록 계획하여 생활공간의 연계
- 다양한 평면과 새로운 입면-발코니에 따른 시각적 연계, 최상층 세대, 축벽 세대, 코아세대 등-을 개발하여 아파트 동의 차별화 시도



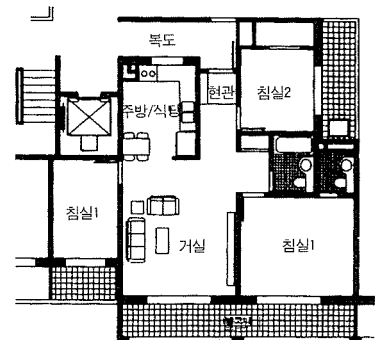
모형도



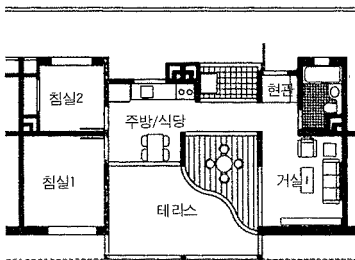
15평형(C타입)



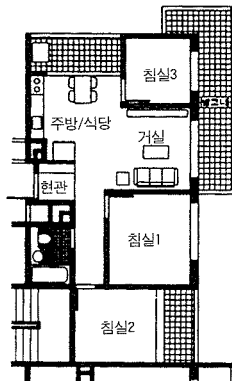
18평형(R타입)



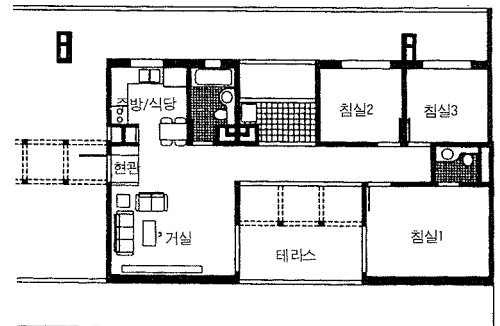
25평형(C타입)



15평형(R타입)



18평형(C타입)



25평형(R타입)

- 각 동마다 피로티를 두어 시각적인 개방감 시도
- 제주 특유의 자연조건 및 재료 도입으로 향토성 부각

단지계획

- 자연환경에 부합
 - 자연과 사회적 환경 인자를 수용하고 제주도만이 가지는 소재와 표현이 되는 "향토성"을 찾고 록 한다.

- 부지 대부분이 완경사 임을 고려, 풍부한 공간감과 바다에로의 적극적인 전망 유입, 태풍으로 인한 홍수에의 대비 등으로 주거부분을 성토하여 레벨차듬.
- 외부공간의 발달된 모습(따뜻한 날씨)-폐쇄, 트임, 격임 등의 다양한 공간언어 사용
- 기존 도시기본 골격에 연속적인 단지 구조

- 가로체계
- 상권형성 및 시설(학교등)
- 3개 블럭을 하나의 단지로 통합
- 오픈 스페이스 네트워크
- 건축의 스케일과 형태
- 도로 체계
- 중심가로의 형성
- 3개 블럭 중앙의 국민학교를 중심으로 도로망 체계를 유도-최단거리 보행자축 설정
- 각블럭 내의 유입되는 차량 동

- 선의 최소화
- 단지형성 이미지/점·선·면
- 북측(바다)으로 전망대 설치(점)-Landmark
- Cluster 조합 방식(선)-Path
- 블럭별 녹지형성(면)-edge
- 지하주차장
- 지상주차를 최대한 지양하고 Deck를 이용한 입체 주차장(지하)설치, 지하-썬크-외부공간을 연결하여 공사비 절감 효과 기대