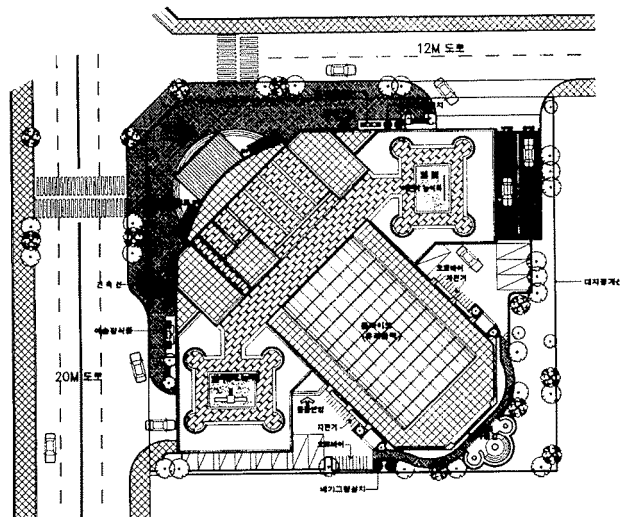


조감도

울산시 근로자종합복지회관

Ulsan Total Labor Welfare Hall

울산시는 중소기업근로자를 중심으로 다양한 취미생활 및 사회체육활동의 장이 되고, 지역주민의 휴식공간 제공과 상호교류를 촉진하여 건전한 시민정서를 함양하고, 근로자 복지증진과 복합기능을 수행할 수 있는 근로자 종합복지회관 건립, 현상설계경기 공모를 실시해 울산 우성건축안을 당선작으로 선정, 발표했다.

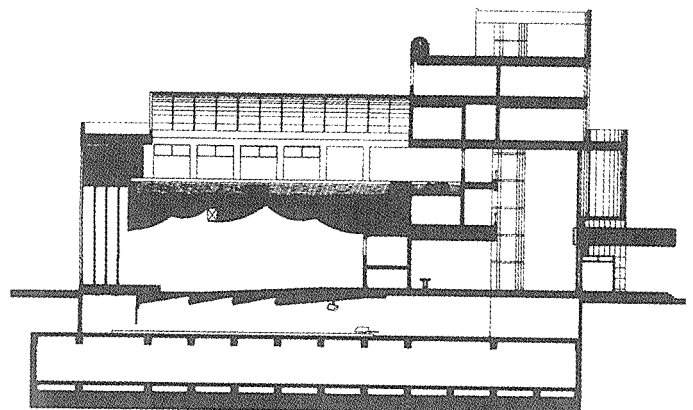


배치도

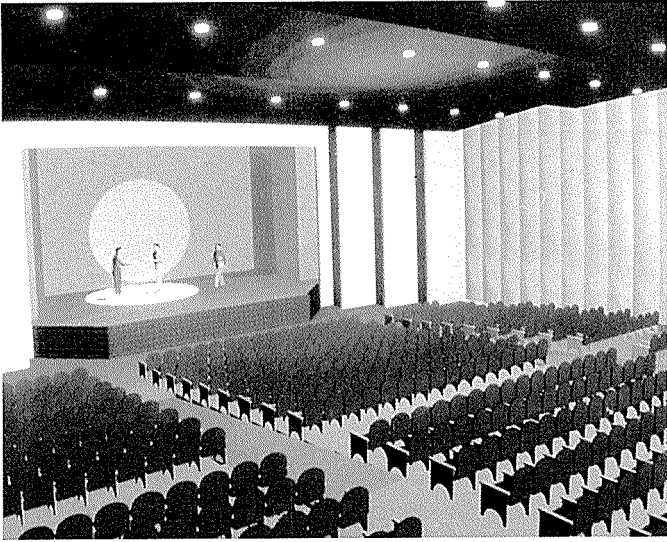
당선작

우성건축(최광식+박문철+노병기+박문창)

위치 / 울산시 남구 삼산1지구
 토지구획정리지구내
 대지면적 / 3,307.00㎡
 건축면적 / 1,810.00㎡
 연면적 / 10,278.46㎡
 간폐율 / 54.73%
 용적률 / 187.68%
 규모 / 지하2층, 지상5층
 구조 / 철근콘크리트조(부분 철골콘크리트조)



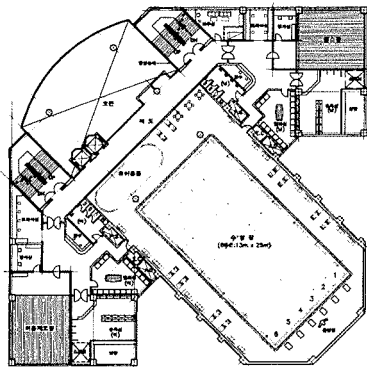
단면도



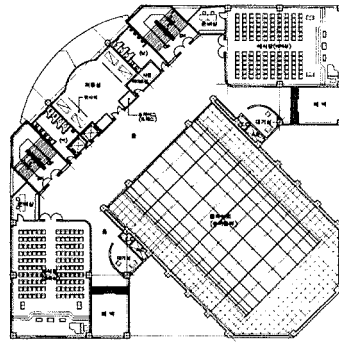
공연장 실내 투시도



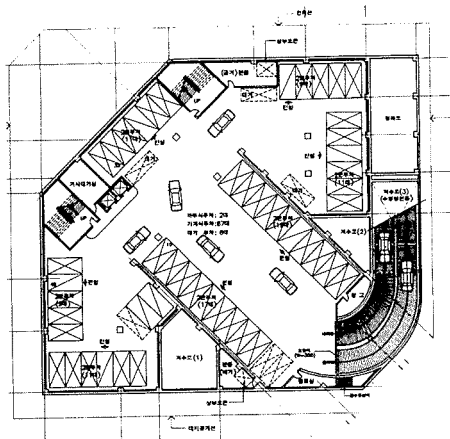
로비 실내 투시도



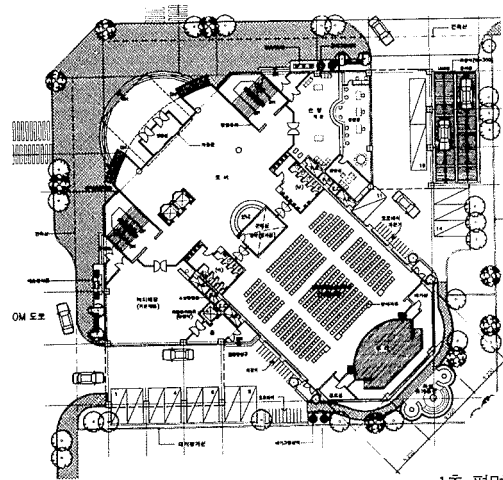
3층 평면도



5층 평면도



지하2층 평면도



1층 평면도

배치계획

-건물의 배치

- 상징성, 정면성 강조: 대지의 주 진입방향과 태화강 측에서의 정면성
- 기능별 공간의 System화: 장 Span이 필요한 공간과 단 Span이 필요한 공간과의 기능적 구분

- 축의 설정: 통일된 질서와 배치를 위해 축 설정-예상되는 동선의 강한 흐름에 의한 축방향을 수용하여 건물의 향과 주 진입 방향 설정
- 공공성: 대지 모서리 부분에 진입광장 확보-대지의 성격에 맞춰 진입이 용이성과 입면의 정면성을 추구.

-외부공간의 구성

- 스텝기단에 의한 원충공간 형성 및 진입부 암시
- 옥외 휴게공간을 고려
- 협소 대지 조건의 극복
- 소음 및 공해에 대한 Buffer Zone

평면계획

기본적으로 2개의 축을 가지는 형태를 도로축을 따라 짧은 Span으로 계획되는 실을 배치하고 대각선 보행자 진입축을 따라 긴 Span과 대응적 필요로 하는 시설을 배치한다. 또한 유사 기능을 통합과 고유 기능의 분리를 통해 상호 조화와 견제를 도모하였다.