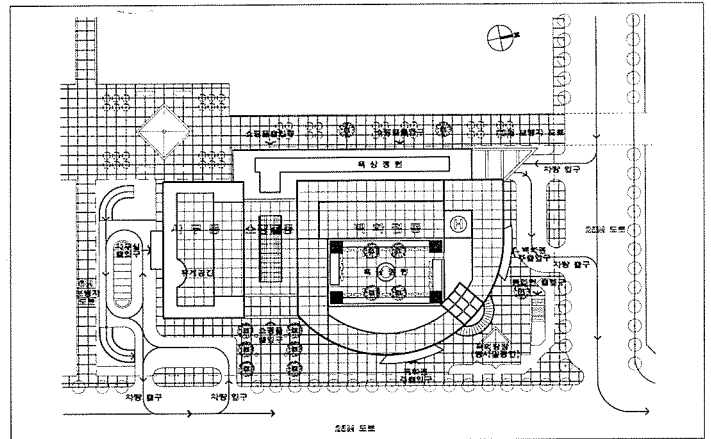


투시도

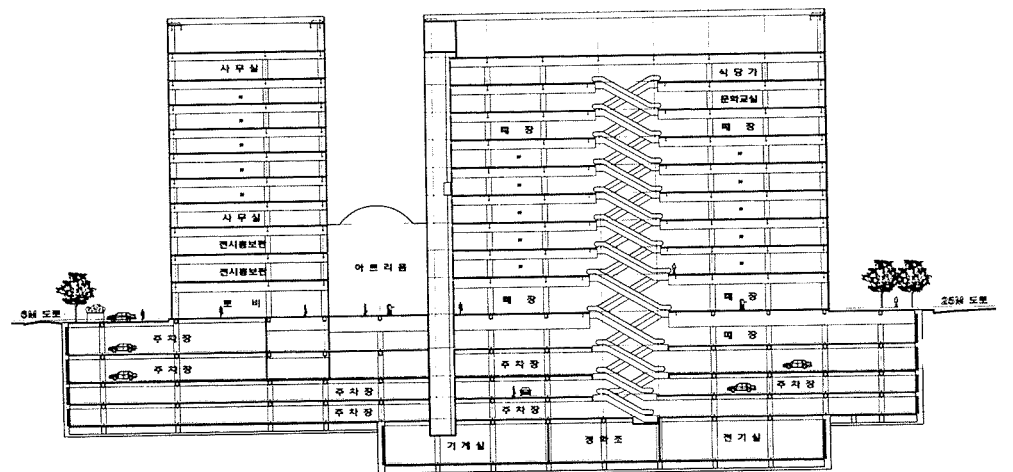
우수작

예건축(박춘명)

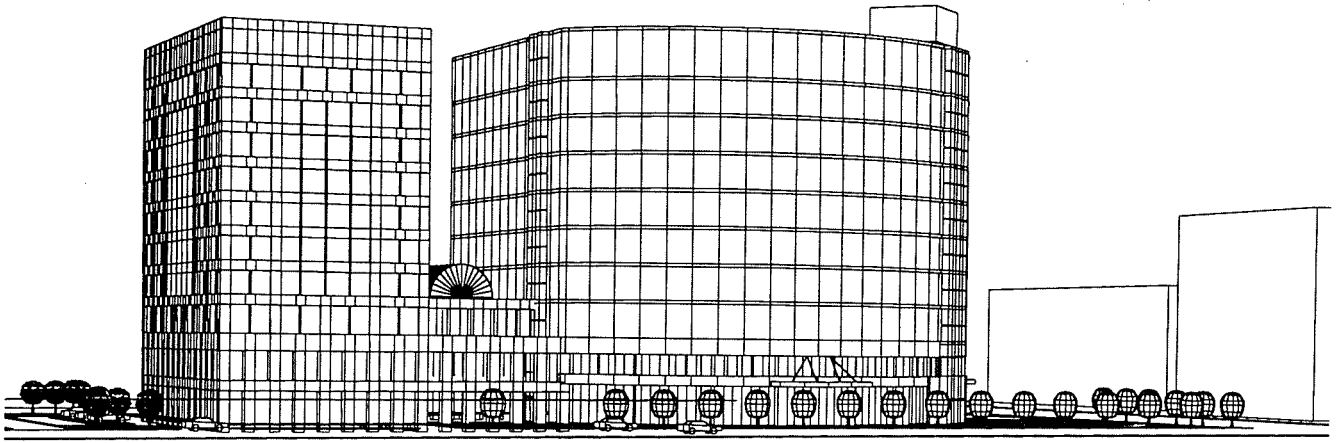
위치 / 서울시 양천구 목동 917-6
 지역 / 일반상업
 대지면적 / 9,866.9㎡
 건축면적 / 5,659.4㎡
 연면적 / 78,922.5㎡
 간폐율 / 57.4%
 용적률 / 414.6%
 규모 / 지상 10층, 옥탑 1층, 지하 5층
 구조 / 철골, 철근콘크리트



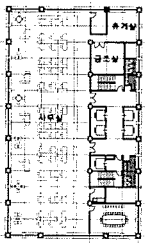
배치도



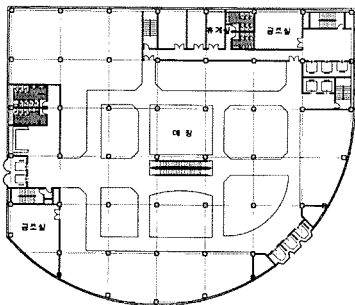
횡단면도



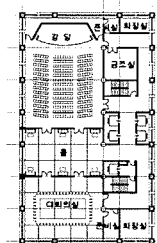
컴퓨터 시뮬레이션



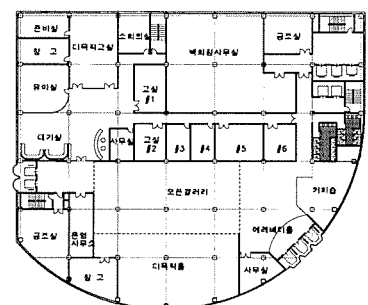
5~8층 사무동 평면도



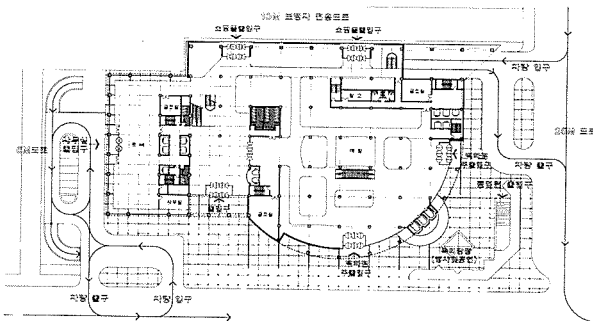
5~7층 백화점 평면도



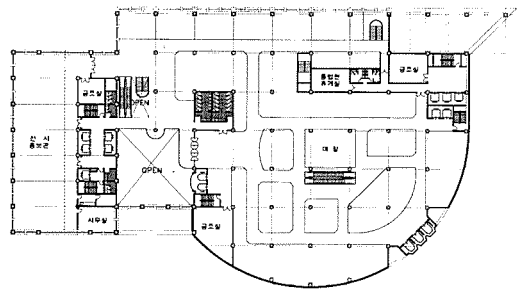
10층 사무동



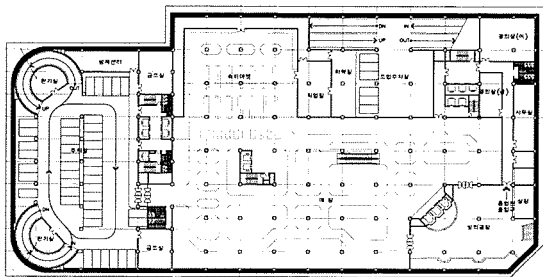
9층 평면도



1층 평면도



3층 평면도



지하1층 평면도

■ 배치계획

- 목동 도시 개발 계획의 축에 순응하는 배치계획
- 가로망 체계의 교차점에 위치한 특성을 고려 결절점에 전면성 부여로 인식성 확보

- 공간 구성에 있어 기능별, 시설별로 명쾌한 구분을 함으로서 동선의 혼재 방지 및 효율적 이용에 있어서의 융통성 부여
- 사무동과 백화점 사이에 완충적 매개 공간으로서 아트리움을

설정

■ 평면계획

- 전체 계획
 - 전체를 업무영역과 판매영역으로 구분, 중간에 ATRIUM을 설정 완충적, 매개공간으로 활용
 - 전시~판매의 유기적 연계로 중소 기업 제품의 이미지를 제고할 수 있도록 함.
- 백화점 계획
 - 도로의 결절점을 전면성을 강조하여 시각적인 인식성을 부각
 - 남·북측에 각기 옥내와 옥외를 전망 할 수 있는 전망용 엘리베이터를 설치하여 쇼핑객 동선을 자연스럽게 유도

-사무실 계획

- 북측에 코아를 배치하여 공간의 활용성을 높이고 업무공간을 최대 확보
- 6×15M SPAN의 부주공간으로 계획하여 사무기능의 다변화에 대응
- EV. HALL에 ATRIUM을 조망할 수 있는 휴게공간을 두어 다양하고 흥미로운 전망을 제공
- 쇼핑몰 계획
 - 보행자 전용도로와 백화점 광장과의 연계
 - 3층 층고의 오픈으로 개방감
 - 완충적 매개공간으로서 다양한 행위의 수용