

# 우수작

## 인터플랜건축(조대희)

### 1단지-

대지면적 / 11,691.5㎡  
 건축면적 / 2,103.02㎡  
 연면적 / 34,528.21㎡  
 간폐율 / 17.98%  
 용적률 / 229.15%  
 호수 / 12평형 - 78세대  
       15평형 - 127세대  
       18평형 - 199세대  
       계 - 196세대

### 2단지-

대지면적 / 9,141.2㎡  
 건축면적 / 1,311.73㎡  
 연면적 / 25,450.88㎡  
 간폐율 / 14.3%  
 용적률 / 201.9%  
 호수 / 24평형(A) - 120세대  
       24평형(B) - 76세대  
       계 - 196세대

### - 지역성

- 인접지역 연계를 통한 주거환경개선과 Community 형성
- 주변야산과의 연계 및 환경적 접근
- 단지체계의 개방화와 명료성을 추구하고 지역고유의 특성 부여

### - 주거의 기능성

- 건축적해석으로 시대적인 생활요구 반영
- 프라이버시 보장 및 근린의식과 연대감의 조성
- 가족, 공동 공간인 거실과 주방의 기능 확대

### - 조형성

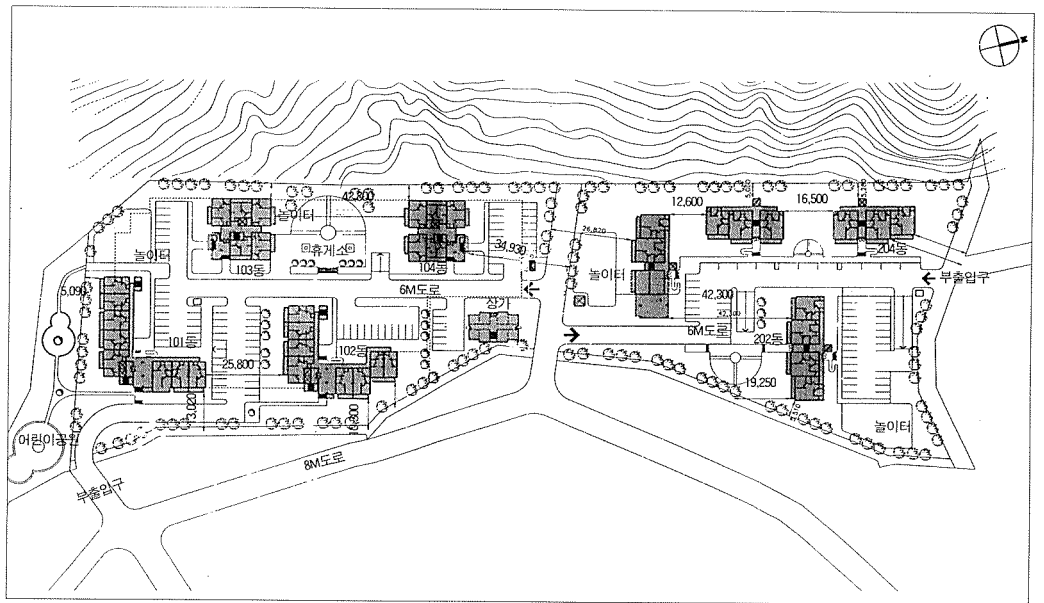
- 리듬감 있는 배치로 단조로움 탈피
- 창의적인 형태유출로 새로운 조형성추구

### - 주거환경의 쾌적성

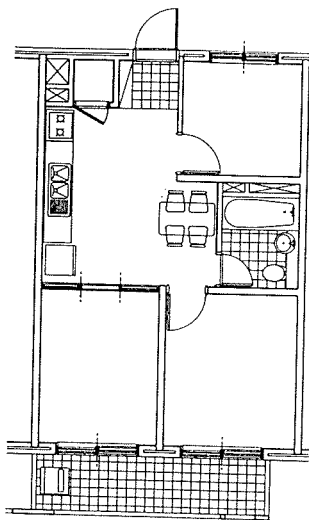
- 충분한 일조 및 조망을 위한 배치로 쾌적한 주거환경 조성
- 오픈스페이스의 최대한 확보 및 주동별로 분산 배치하여 효과적인 주민이용 기대
- 부대시설 및 생활편의시설의 적절한 배분
- 주차공간의 최대한 확보 및 보차분리의 명확한 교통체계 구축
- 단지외곽의 녹지에 산책로와 휴게공간 설치



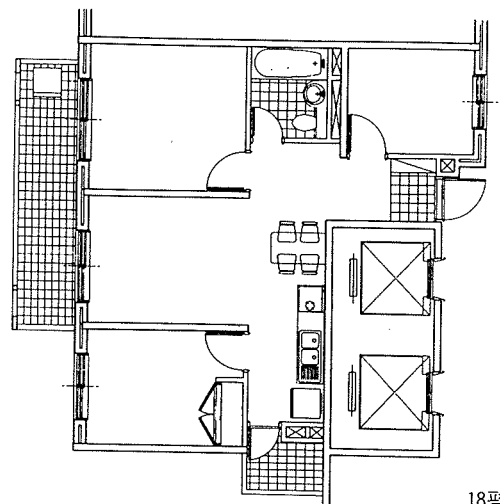
조감도



종합계획도



15평형



18평형