

최우수작

이로재건축(민현식)

대지면적 / 11,691.50㎡
 건축면적 / 4,177.20㎡
 연면적 / 38,246.78㎡
 건폐율 / 35.73%
 용적률 / 240.27%
 호수 / 12평형 - 79세대(11평형 1세대)
 15평형 - 124세대
 18평형 - 208세대
 ※계 - 412세대

□공동체의 거실(LIVING ROOM)로서의 마당

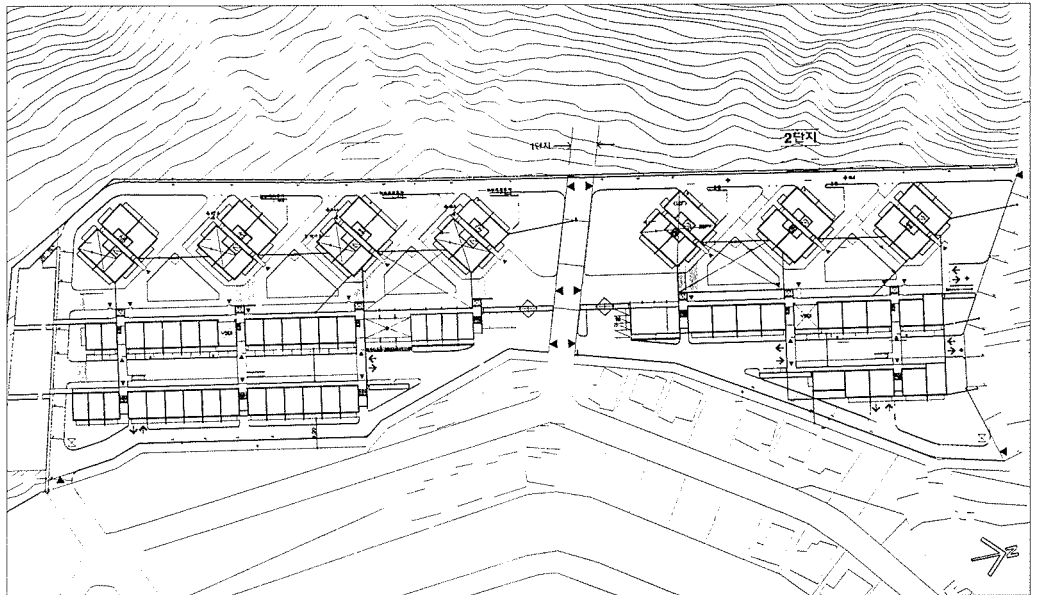
- 지형에 따라 각기 다른 레벨의 소단위 마당을 중심으로 적정규모의 세대들은 그룹핑 되고 각각의 마당은 고유한 정체성(正體性 IDENTITY)을 부여하여 장소적 귀속감을 가진다.
- 각각의 마당은 계단으로 공간적으로 연계되어 단지 전체로 통합되고 공원과 숲으로 점진적으로 이행된다.
- 보행동선은 마당을 중심으로 3차원적으로 둘러싸게 조직되어 마당의 가능성을 최대한 활성화한다.
- 각 마당의 형상과 스케일은 정형(定型)을 지양하여 장방형 또는 이형(異形)으로 계획하고 완전 폐쇄공간이 아닌 일부 자연으로 열린 개방감을 동시에 부여하여 자연과 교감하는 인간적 장소를 조성한다.

□조형

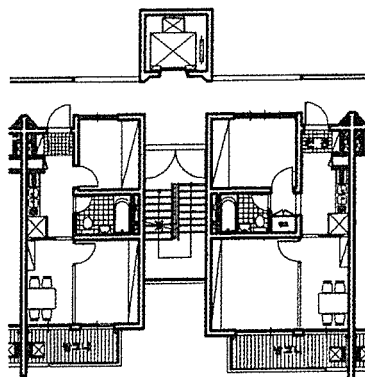
- 볼륨과 매스의 다양화, 분절화 저층 판상형으로 수평성이 강조되나 코아(EV+계단)에 의해 수직적으로 분절하며 고층 탑상형으로 수직성이 강조되나 테라스 디자인의 다양함 등으로 일면을 수평적으로 분절한다.
- 선형과 점형의 조합/공간과 장소의 리듬감 부여 저층 판상형으로 기본적 시계를 강하게 유도하고 고층 탑상형으로 동선과 볼륨과 공간의 리듬감을 부여한다.
- 다양한 건축어휘를 사용하여 풍부한 공간감 형성 피로티, 벽, 옥외계단, 오버브릿지, 옥외가구, 식재수종, 색채 등 다양한 건축어휘를 사용하여 풍부한 공간감 조성과 장소감 제고를 돕는다.



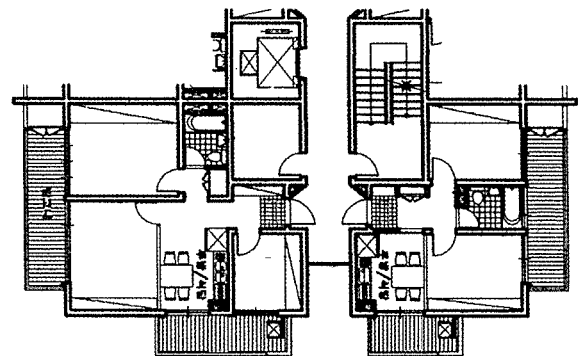
조감도



종합계획도



15평형



18평형